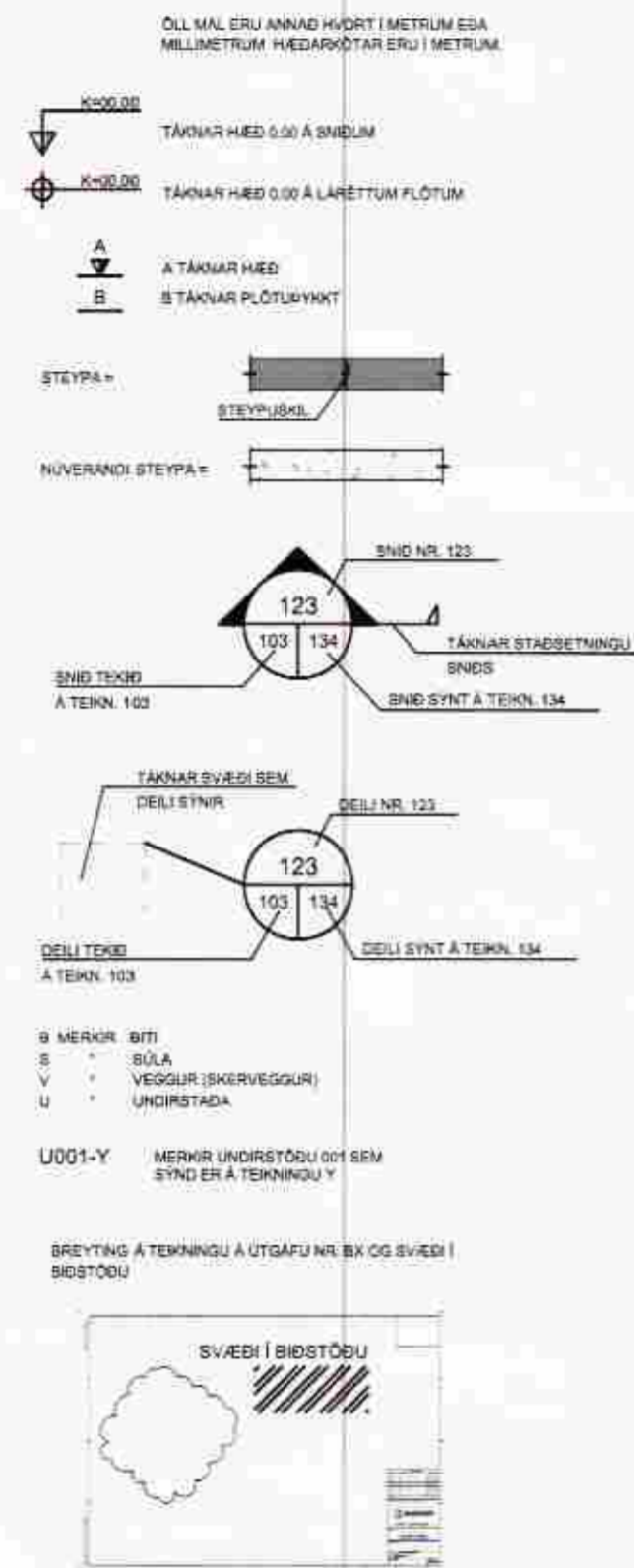


SKÝRINGAR Á TÁKNUM:



ALMENNAR SKÝRINGAR:

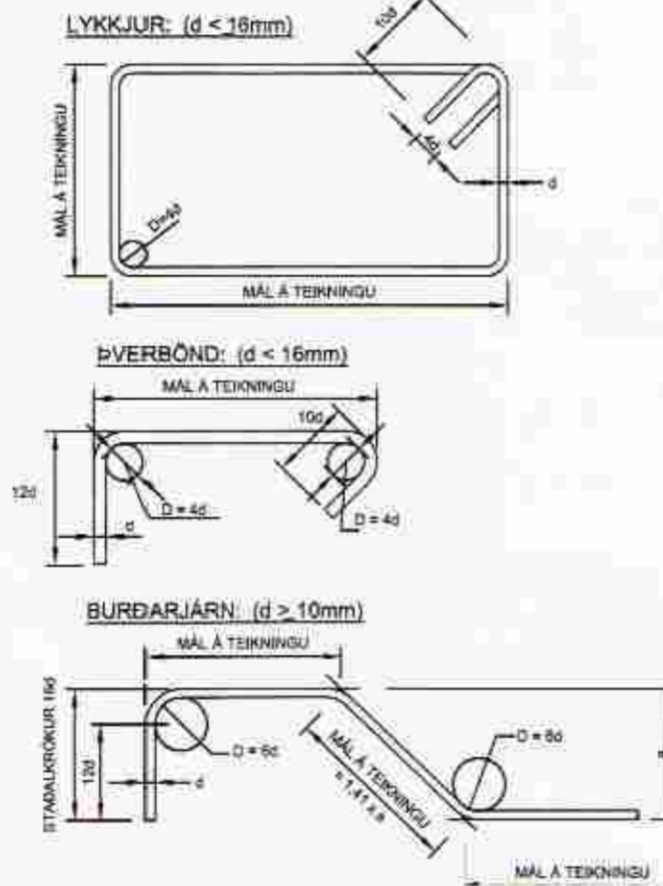
ÖLL VINNA SKAL VERA Í SAMRÆMI VÍÐ TÆKNIÞINGAR ÞESSAR, VERKFRÝNGU ÞAR SEM UM HANA ER ÁÐ RÆÐA. KRÖFUR BYGGINGARREGLUGERÐAR OG VÍSISANIGI STAÐLA.

TEIKNINGANÚMÉR:

TEIKNINGANÚMÉR TÆKNIÞINGA ER TÁKNAD MEÐ BOKSTAF OG TÖLUSTAF. BOKSTAFURINN TÁKNAR Á HVADA STIGI TEIKNINGIN ER ÖÐ TÖLUSTAFURINN TÁKNAR ÚTGÁFUNÚMÉR.

BENDISTÁL:

STÁL MÉRKT K ER KAMBSTÁL OG SKAL VERA B500NC SAMKVÆMT ÍST N3 3576-2005. TÁKNAR 10mm KAMBSTÁL MEÐ 300mm BL MILLI JÁRNA.



STEYPUHULA:

Table with 3 columns: BYGGINGARHLUTAR, STEYPUHULA NEMA BEREIKNING BYNI ANNAÐ, and STEYPUHULA NEMA BEREIKNING BYNI ANNAÐ. Rows include INNHÖSS OG ÚTVEGGIR, ÚTANHÖSS, and VEGGIR ÁD FÝLLINGU OG UNDRISTÖÐUR.

STEYPUHULA Á BURÐARJÁRN SKAL ÞÓ HVERGI VERA MÍNNA EN d+10mm. ÞANNIG SKAL GENGID FRÁ BENDINGU Í MOTUM, AD ALLAR STANGIR SÉU Á ÞEIM STAÐ SEM TIL ER AÐLÁST SKV. UPÐRÁTTUM OG TRYGGT SÉ AD ÞÆR HREYFIST EKKI ÞEGAR STEYPT ER.

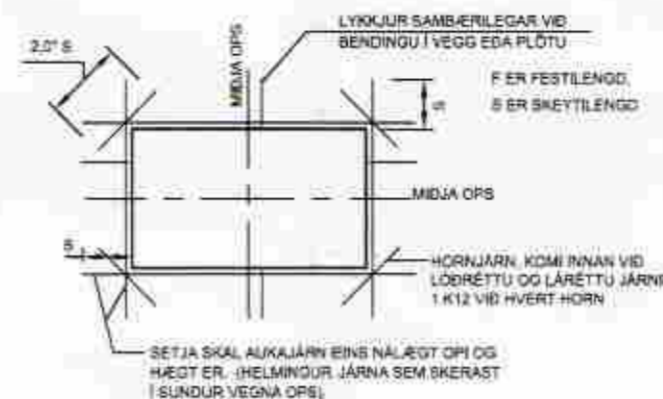
BEYGING OG SKEYTING JÁRNA:

Table with 2 columns: DIVERMÁL JÁRNE 4 and dimensions. Rows include D. LYKKJUR OG VINKLAR, D. BURÐARJÁRN, SKEYTILENGU JÁRNA B, and FESTILENGU JÁRNA F.

ATHUGA BER AD EIGI ER LEYFLEGT AD BEYGLA BENDISTÁL EF LOFTHITI ER UNDIR -0'0.

FRÁGANGUR JÁRNA Í KRINGUM ÖP:

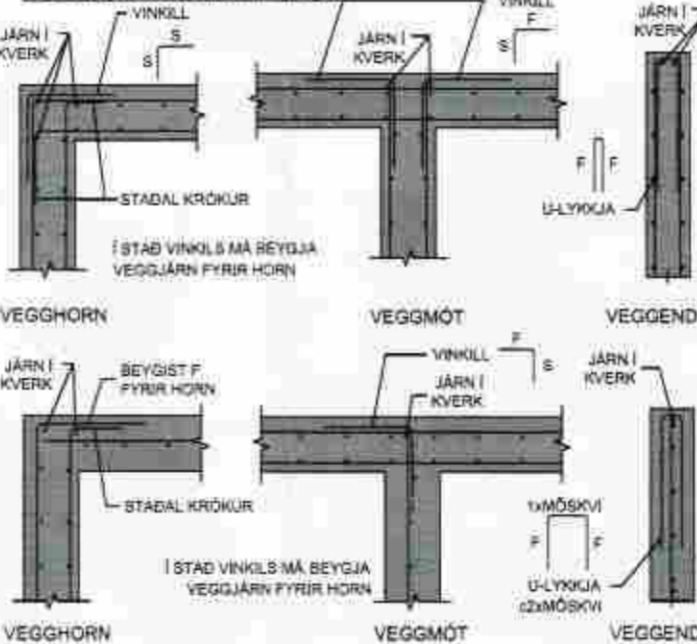
SÉ EKKI ANNARS GETID KOMI AUKALEGA JÁRN UMHVERFIS GLUGGA, HURÐIR OG ÖP Í PLÖTUM OG VEGGUM ER SVARA TIL ÞEIRRA JÁRNA SEM KLIPPT ERU Í SUNDUR, ÞÓ ALDRI MÍNNA EN 2 x 12 EÐA 1 x 16.



MILLIBIL JÁRNA Í BITUM:



VEGGBENDING, ALMENN DEILI:



STEINSTEYPA:

STEINSTEYPA, SÆSI, FRAMLEIÐSLA, MEÐFERÐ OG FRÖFANIR SKULU VERA Í SAMRÆMI VÍÐ ÍST EN 206-12000.

Table with 5 columns: STADSETNING, STYRKLEIKA-FLOKKUR, ÁREYTB-FLOKKUR, LOFT (t), SEMENT (kg/m³), and VÍÐ HLUTFALL. Rows include UNDRISTÖÐUR OG GRUNNPLATA, VEGGIR OG PLATA, and MANNVIRKI ÚTANHÖSS OG Á LÖB.

VINDMÖRK Í LOFTINIHALDI: +3,0%-2,0%. KORNASTÆRÐ (mm): 322. CL-FLOKKUR: CL 0.2. ÞJÁLNFLOKKUR: B2.53.

ÁLAGSFORSENDUR:

NOTÁLAG:

ÁLAGSTILHÖGUN ER Í SAMRÆMI VÍÐ ÍST EN 1992:2002. ÍST EN 1991-1-1:2002 OG ÞJÓÐARVÁÐAUKA STAÐLARAÐS ÍSLANDS. ÞÓK: 0,75 kWh/m². GÖLF BRIDA: 2,0 kWh/m².

VINDÁLAG:

VINDÁLAG REKNAST SAMKVÆMT ÍST EN 1991-1-4:2005, ÁSAMT ÞJÓÐARVÁÐAUKA STAÐLARAÐS ÍSLANDS. GRUNNGILDI VINDHRADA ER 36,0 m/s ÁSAMT TILHEYRANDI FORMSTUÐLUM.

SNJÓÁLAG:

SNJÓÁLAG REKNAST SAMKVÆMT ÍST EN 1991-1-3:2003, ÁSAMT ÞJÓÐARVÁÐAUKA STAÐLARAÐS ÍSLANDS.

GRUNNGILDI SNJÓÁLAGS ER 2,1 kWh/m² (SVEDI 1).

JARÐSKJÁLFTAÁLAG:

JARÐSKJÁLFTAÁLAG REKNAST SAMKVÆMT ÍST EN 1998-1:2004, ÁSAMT ÞJÓÐARVÁÐAUKA STAÐLARAÐS ÍSLANDS.

HÖNNUNARHÖÐUN ER 0,5g.

GRUNDUN:

GRUNDUN SAMKVÆMT ÍST EN 1997-1:2004 ÁSAMT ÞJÓÐARVÁÐAUKA STAÐLARAÐS ÍSLANDS.

GRUNDAD ER Á VEL ÞJAPPADRI FÝLLINGU. MESTA ÁLAG Á UNDRISTÖÐU ER MÍNNA EN 0,3 kWh/m².

TREVIKLI:

ALLT EFNÍ OG VINNA SKAL VERA Í SAMRÆMI VÍÐ VÍÐGANGI ÍST OG EN STAÐLA. LÍMTRÉ SKAL VERA AF STYRKLEIKAFLÖKKI G32 SKV. ÍST EN 1194-1998. TIMBUR Í BURÐARVIRKI SKAL STANDAÐ KRÖFUR SEM GERÐAR ERU TIL TIMBURS AF STYRKLEIKAFLÖKKI C24 SKV ÍST EN 338-2009 (T2 SKV ÍST ENSTA 142-2009).

ALLR NAGLAR, BOLTAR OG FESTJARN SKULU VERA HEITSRÖKHÖLID. MURBOLTAR: M12-150/90 MÉRKR, 12mm BOLTÍ, 150mm LANGUR, FESTILENGD: 90mm. FLOGJA SKAL FYRIRMELLUM FRAMLEIÐANDA VÍÐ UPPEYTINGU Á BOLTUM.

ÞAKSTÁL SKAL FEST MEÐ RÍFLUM EÐA SMUNUM ÞAKSAUM 4,260mm EÐA SAMB. BL MILLI NAGLARADA Á SVÆÐI 1,0-1,5m FRÁ ÖÐLUM OG ÞAKRUNUM SKAL VERA 0,35-0,5m OG SKAL ÞAR NEGLT Í HVERJA HÁBÁRU, BL MILLI NAGLARADA Á MIÐJU SKAL VERA 0,70-1,0m OG NEGLT SKAL Í AÐRA HVERJA HÁBÁRU, HVER NAGLARÖÐ SKAL VILAST ÞANNIG AD HJUN FÁI HALD Í TVEIMRÍ SAMLIGGJANDI BORDUM.

STÁLVIKLI:

ALLT EFNÍ OG VINNA SKAL VERA Í SAMRÆMI VÍÐ ÍST OG EN STAÐLA. ALLT STÁL Í STÁLVIKLI, FESTINGUM OG STUFUM SKAL VERA 235/9 EÐA BETRA SKV. ÍST EN 10025:2004.

STÁL Í STÁLVIKLI OG FESTINGUM ÚTANHÖSS EÐA Á KÖLDUM OG RÖKUM SVÆÐUM SKAL VERA HEITZKÖLID. ANNAD STÁL SKAL RYÐFRÉNSA MEÐ SANDELESTRI OG GRUNNA MEÐ ZINKRÍKUM GRUNNI ER HÆFIR MALKINGARKERFI.

BOLTAR RÆR OG SKÖNNUR SKULU VERA AF STYRKLEIKAFLÖKKI 8.8 OG HEITZKÖLID.

ÖLL MÁL Á TEIKNINGUM ERU NAFMAL GEFIN Í mm. VÍÐ SMÍÐI SKAL TAKA TILTIL TIL ÞOLVKA, SUBUGAFA O.S.FRV.

EF EKKI ER ANNARS GETID Á TEIKNINGUM SKAL LÁGMARKS STÆRÐ (d) KVERKSULU VERA STÆRRA SÍÐI AF: 4mm, 6mm, 8mm. ÞVAKT ÞÓKIS DVERSNIGS MÍÐAD VÍÐ AD SODIÐ SÉ BEGGJA VEGNA. ALLAR STUFUDUR SKULU HAVA FULLA GEGNUMBRÆÐSLU.

SUBUMENY SKULU HAVA HEFNSVÖTTDRÖ SKV. ÍST EN 287-1:2004. SJUDUR SKULU UPPEYLLA GÆÐAFLOKK C SAMKVÆMT ÍST EN ISO 5817:2007.



ÚTGÁFUFRILL table with columns for NR, DAGS., SKÝRINGAR, HA, YF, SÞ. Includes MANNVIT logo and contact information for BREKLUSTÍGUR 39, 260 REYKJANESBÆR, SÍMI: 422 3836, VEFFANG: www.mannvit.is.