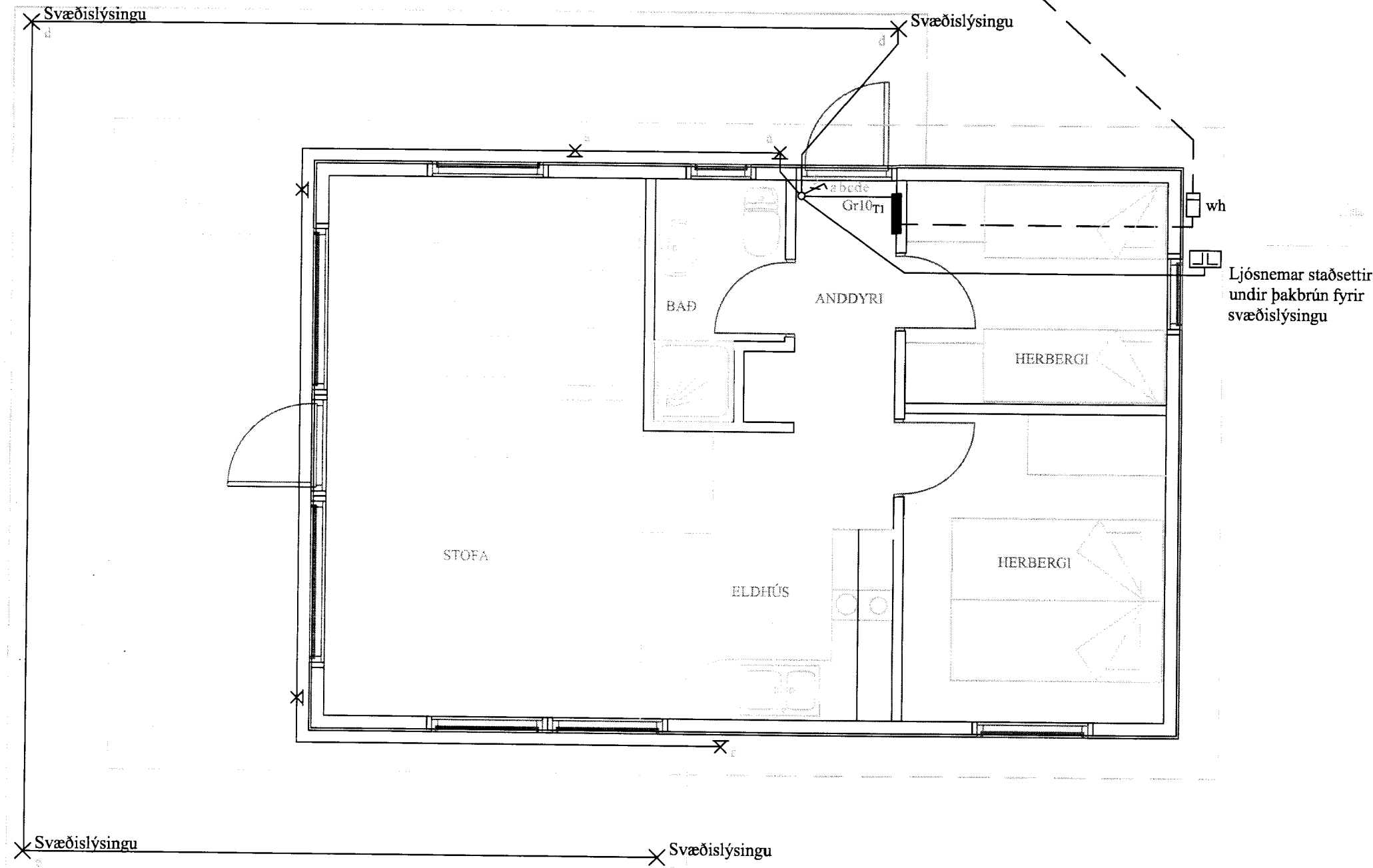


Rafmagn að tengikassa rafveitu 4x25q jarðstrengur Ál
40mm ppo skal lagt í jörðu 20 metra frá húsi að götukassa



Lögnin skal vera innfelld plaströlögn.
Allt efni og búnaður skal vera af vandaðri og
viðurkenndri gerð.
Hæð rofa 110sm
Hæð rofa við hjónarúm 80sm
Hæð tengla 30sm
Hæð tengils f/eldavél 50sm
Hæð tengils f/uppvöskunarvél 50sm
Hæð tengils f/ örbylgjuofn 110sm
Hæð veggjósna inni 175sm
Hæð veggjósna úti 200sm
Hæð veggjósna á baði 210sm
Hæð tengidós fyrir ljós og víftu í eldhúsi 170sm

Nema annað sé getið á teikningu og öll mál miðast
við frágengin gólf
Þar sem tvær eða fleiri dósir eru saman skal meta
hvort búnaður fari betur lóðréttur frekar en láréttur.
Teikningin er táknræn og sýnir hvers óskað er.

GRUNNMYND SVÆÐISLÝSING 1:50

Rafbær

Sumarhús Lundeyjasund 2 Hraunborgum

Grunnmynd svæðislýsing

Formaður	Dagur: 08.08.2014	Mál: 1:50
Stofn		

R01