

STEINSTEYPA

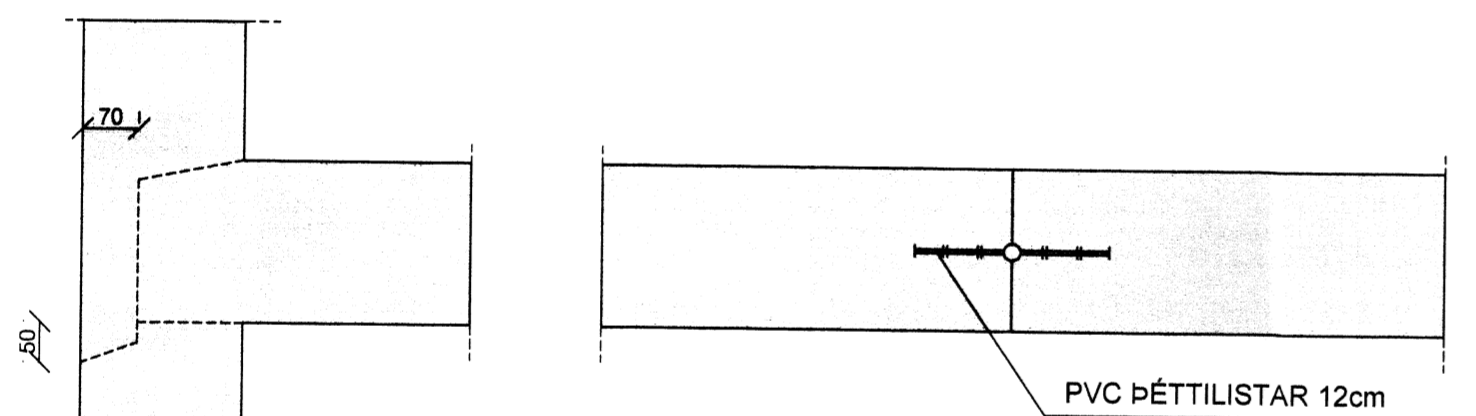
UM SEMENT OG STEINSTEYPU GILDA STAÐLARNIR
ÞJÓÐARSKJAL MEÐ ÍST EN 1992 EROCODE 2:
IST. EN 1992-1-1: 2004/NA:2010
IST. EN 1992-1-2: 2004/NA:2010
ENV 13670
TAKMARKANIR Á NOTKUN STEYPU VIÐ ÁKVEÐDIN SKILYRÐI SKV. ENV 206-1
EKKI MÁ NOTA LÆGRI BROTPOLSFLOKKA EN:

BROTPOLS-FLOKKUN.	
C 15	GRÓFSTEYPA T.D. ÞRIFALAG UNDIR SÖKKLA
C 20	MANNVIRKI, SEM ÞURFA EKKI AÐ ÞOLA VEÐRUN EÐA ERU VARIN MEÐ VEÐURPOLNUM KLÆÐNINGUM (MÚRHÚÐUN TELST EKKI FULLNÆGJANDI)
C 30	VEGGIR OG MANNVIRKI, SEM EIGA AÐ ÞOLA VENJULEGA VEÐRUN - ÚTVEGGIR
C 35	PLÖTUR OG MANNVIRKI, SEM VERÐA FYRIR EINHLIÐA VATNSÞRÝSTING EÐA ÁHRIFUM FRÁ TÆRANDI VÖKVUM.

SIGMÁL STEYPU SKAL VERA 5-10cm
Í ALLA STEYPU SKAL BLANDA LOFTBLENDI ÞANNIG, AÐ LOFT-
INNIHALD VERÐI MINNST 6-8%
HÁMARKS KORNASTÆRÐ 26mm
VATNS-/SEMENTSHLUTFALL < 0.50
ALLA STEYPU SKAL TITRA Í MÓTUN, SJÁ SKÝRINGAMYND.
STEYPU SKAL DREIFA Í MÓTIN EINS JAFNT OG FREKAST
ER KÓSTUR, VEGGIÐ KAL STEYPA Í LÁRÉTTUM LÖGUM, SEM
EKKI ERU ÞYKKARI EN 30 - 40 cm AÐ JAFNAÐI SKAL
FYRST STEYPA VIÐ HORN.

STEYPA SKAL VARIN ÞORNUN Í MINNST 7 DAGA

STEYPUKIL



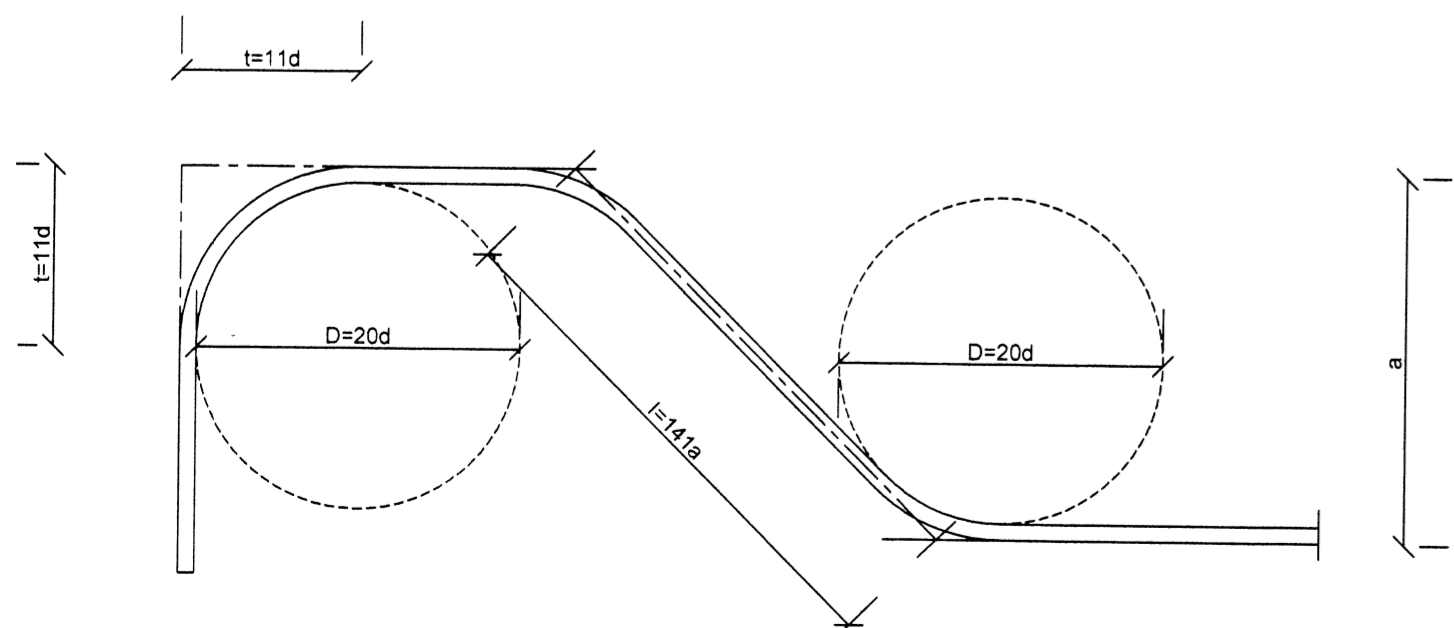
LÓÐRÉTT SNIÐ

LÁRÉTT SNIÐ

JÁRNBENDING

ÞJÓÐARSKJAL OG FS ENV 1994-1-1:1992 EROCODE 4:
BENDISTÁL MERKT K ER KAMBSTÁL Ks 40 LÁGMARKSFLÖTSTYRKA 400 MPa
BENDISTÁL MERKT KS ER KAMBSTÁL Ks 405 LÁGMARKSFLÖTSTYRKA 400 MPa
BENDISTÁL MERKT R ER SLÉTT STÁL St. 37 LÁGMARKSFLÖTSTYRKA 400 MPa

BEYGJUR OG SAMSKEYTI

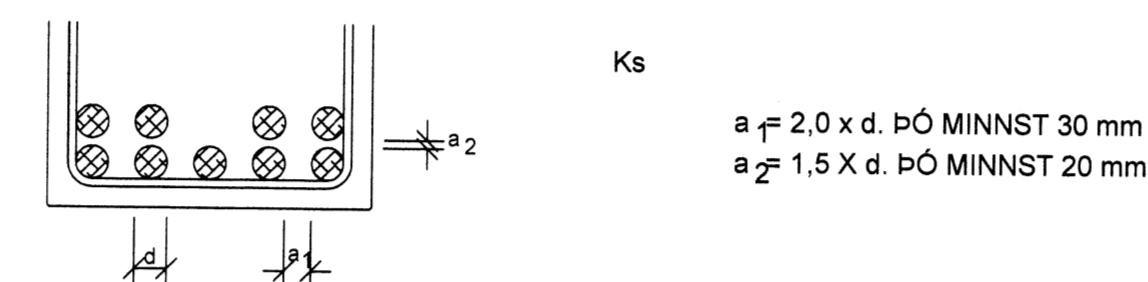


KAMBSTÁL KS - 40

GEFIN MÁL Á JÁRNUNUM ERU UTANMÁL SBR. SKÝRINGARMYNDIR.

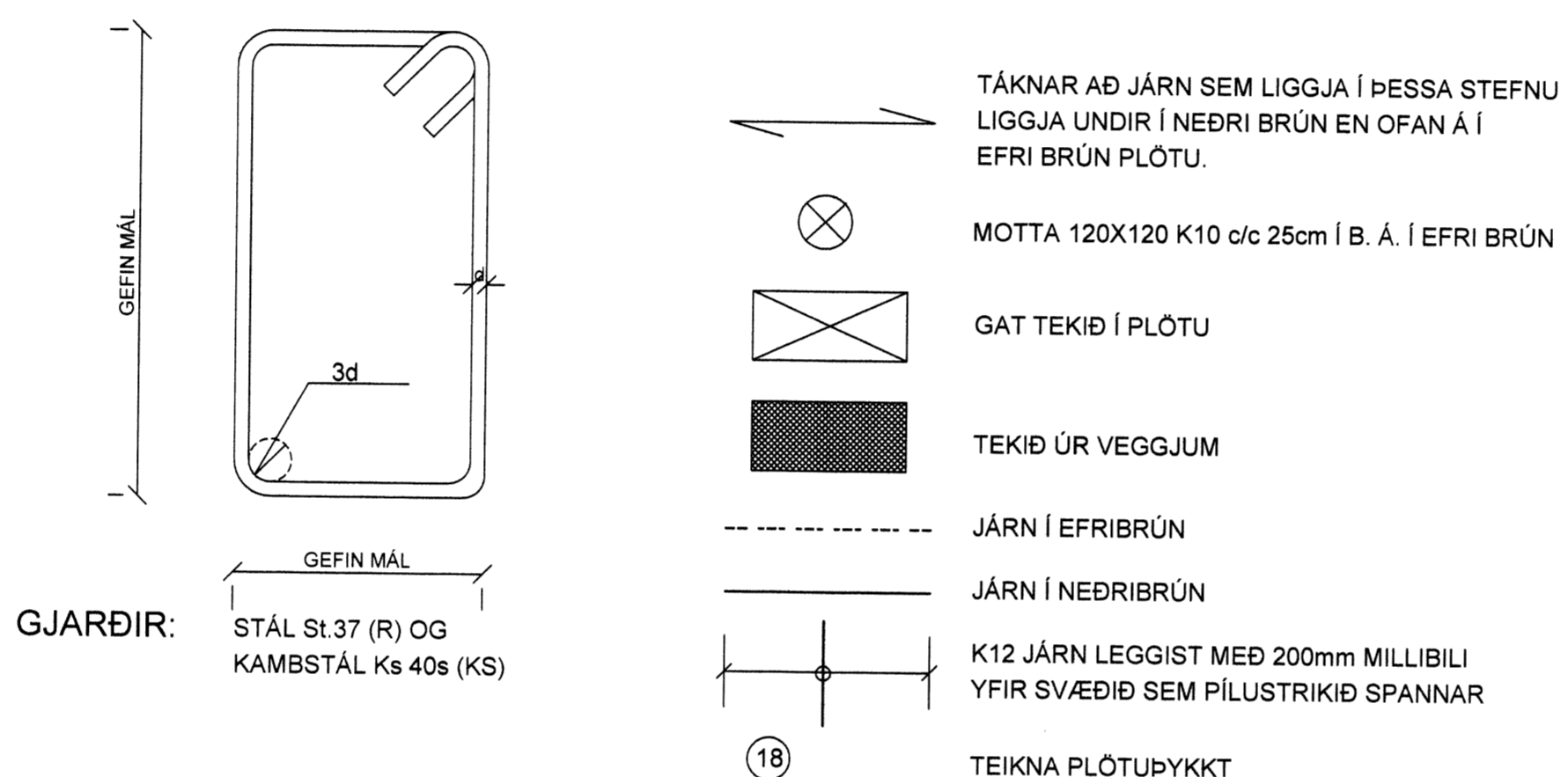
ÞVERMÁL JÁRNS.	d	mm	8	10	12	16	20	25
ÞVERMÁL BEYGJUHRINGS	D	cm	16	20	24	32	40	50
t=11d	cm	8.6	11	13.2	17.6	22	27.5	
VÍXLUNARLENGD Í SAM-SKEYTUM	cm	35	40	50	65	80	100	
ÖLL JÁRN VÍXILLÖGD MEÐ BEINUM ENDUM								
SKEYTI JÁRNA Í PLÖTUM: Í PLÖTUM SKAL EKKI SKEYTI MEIRA EN ÞRÍÐJA HVERT JÁRN Í SAMA ÞVERSNÍÐI FJARLÆGD MILLI SKEYTI-ÞVERSNIDA SÉ EKKI MINNI EN 40d.								

MILLIBIL JÁRNA Í BITUM



Ks

a = 2,0 x d. ÞÓ MINNST 30 mm
a = 1,5 x d. ÞÓ MINNST 20 mm



GJARDIR:

STÁL St.37 (R) OG KAMBSTÁL Ks 40s (KS)

TÁKNAR AÐ JÁRN SEM LIGGJA Í ÞESSA STEFNU LIGGJA UNDIR Í NEDRI BRÚN EN OFAN Á Í EFRÍ BRÚN PLÖTU.

MOTTA 120X120 K10 c/c 25cm Í B. Á. Í EFRÍ BRÚN

GAT TEKID Í PLÖTU

TEKID ÚR VEGGJUM

JÁRN Í EFRIBRÚN

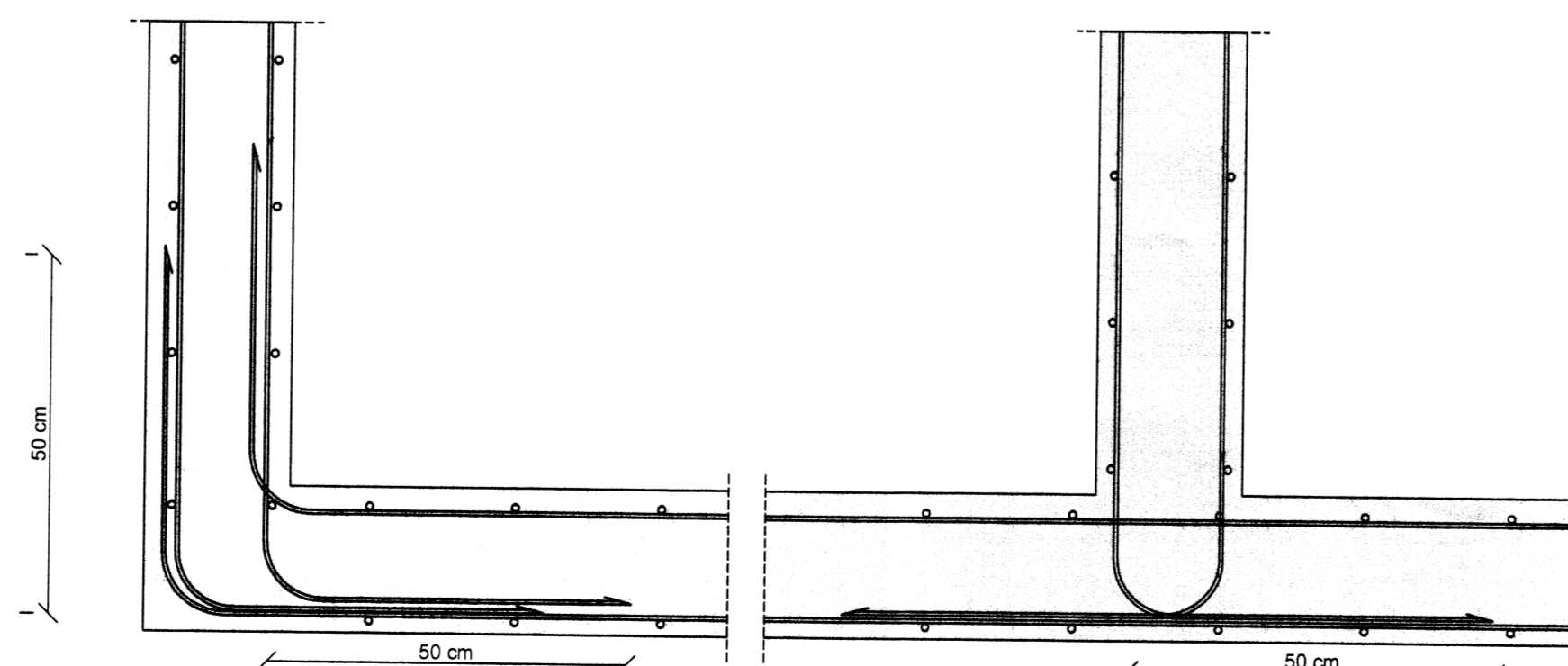
JÁRN Í NEDRIBRÚN

K12 JÁRN LEGGIST MEÐ 200mm MILLIBILI YFIR SVÆÐID SEM PILUSTRIKID SPANNAR

TEIKNA PLÖTUPYKKT

FJARLÆGD JÁRNA FRÁ STEYPUYFIRBORDI

BYGGINGARHLUTAR, AÐSTÆÐUR	FJARLÆGD JÁRNA FRÁ STEYPUYFIRBORDI NEMA SÉRTEIKN. SÝNI ANNAD.			
	PLÖTUR OG VEGGJA mm	BITAR mm	STOÐIR mm	
INNANHÚSS, ÞAR SEM RAKI ER LÍTILL	15	20	25	
UTANHÚS EÐA Í JÖRÐ OG ANNARS STAÐAR, ÞAR SEM RAKI ER MIKILL.	20	25		30
ÞAR SEM SJÓRÖK ER AÐ RÁÐI EÐA HÆTTA Á JARÐ-VEGSÝRUM.	40		50	50
ÞAR SEM STEYPT ER BEINT AÐ JARÐVEGI.	50		50	50



LAGNING LÁRÉTTRA JÁRNA UM HORN Í VEGGJUM M=1:10

GRUNDUN

GRUNDUN SAMKVÆMT ÞJÓÐARVIÐAUKUM VIÐ ÍST EN 1997. EROCODE 7
ÍST EN 1997.1:2004/NA:2010

GRUNDAÐ ER Á HRAUNLAGI SEM ER Á UM 1.0-2.0m DÝPI.
MESTA ÁLAG Á UNDIRSTOÐU ER MINNA EN 0,2 MN/m²

JÁRN Í ÚTVEGGJUM:

JÁRN Í VEGGJUM TVÖFÖLD GRIND K10 c/c 25 LÓÐRÉTT, K10 c/c 30 LÁRÉTT UPP MEÐ OG FYRIR NEDAN GLUGGA KOMI 2 K12 OG OFAN KOMI 2 K12 EF ANNAD ER EKKI TEKID FRAM Á TEIKNINGUM L=OPMÁL+2X60cm ÞEGAR OP ER YFIR 2m ÞÁ KOMI 3 K12 EÐA SKV. SÉRTEIKN.
JÁRN SKAL HALDIÐ Í RÉTTTRI FJARLÆGD FRÁ MÓTUM, MEÐ ÞAR TIL GERÐUM KUBBUM, T.D. ÚR STEYPU EÐA HARÐPLASTI.
JÁRNUM Í EFRÍ BRÚN PLÖTU SKAL HALDIÐ Á SÍNUM STAÐ MEÐ ÞAR TIL GERÐUM STÓLUM.

TIMBURVIRKI:

LÍMTRÉ

LÍMTRÉ Í BURÐAVIRKI SKAL VERA L40 SKV. DS 413.
MEÐ ÞJÓÐARVIÐAUKA VIÐ ÍST EN 1995 EROCODE 5.
ÍST EN 1.1:2005/NA:2010
ÍST EN 1.2:2004/NA:2010

TIMBUR Í ÚTVEGGJUM OG ÞAKI

TIMBUR Í ÚTVEGGJUM OG ÞAKI SKAL VERA Í STYRKLEIKAFLOKKI K18(T18) SKV. DS 413 2003.

FÚAVÖRN TIMBURS Í ÚTVEGGJAKLÆÐNINGU

ALLT TIMBUR Í ÚTVEGGJAKLÆÐNINGU OG ÞAKFRÁGANGI, SEM ER FYRIR UTAN KROSSVIÐ SKAL FÚAVERJA MEÐ ÞRÝSTIGAGN-VÖRN MEÐ VIÐURKENNDUM ERFNUM OG AÐFERÐUM. TIMBRID SKAL UPPFYLLA KRÖFUR AÐ FÚAVARNARFLOKKS SAMKVÆMT STAÐLINUM ÍST INSTA 140

HEITSINKHÚÐUN

HEITSINKHÚÐUN SKAL FRAMKVÆMA Í SAMRÆMI VIÐ SS 3583 EÐA SAMBÆRILEGAN STAÐAL Á VIÐ ALLAR STÁLFESTINGAR

SAUMUR

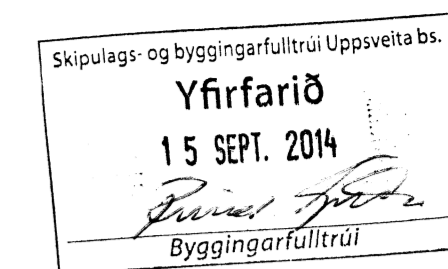
SAUMUR SKAL VERA KVADRATÍSKUR SAUMUR, HEITSINKHÚÐAÐUR.
SAUMUR SKAL UPPFYLLA KRÖFUR SKV. DS413
FJARLÆGD MILLI NAGLA 8XD ÞVERMÁL NAGLA

FESTIJÁRN

STOÐLUD FESTIJÁRN Í ÞAKI SKULU VERA ÚR SINKHÚÐUÐU STÁLI.
STÁL HAFI KARAKTEVÍSK NEDRI FLOTMÖRK 250N/mm²
LÁGMARKSPYKKT SINKHÚÐAR SÉ 275 g/m²
ÖLL MÁL ERU Í MILLIMETRUM NEMA HÆÐARKVÖTAR. EKKI SKAL MÆLT AF REIKNINGUM. ÖLL UPPGEFIN MÁL SKAL SANNREYNA Á STAÐNUM.

STÁLVIKRI:

UM STÁL GILDIR ÍST DS 412 1998 OG FS ENV 1993-1-1:1992 STÁL ER Í FLOKKI Fe 360c
RÆR SKV. DIN 934-8.8
BOLTAR, RÆR, SKINNUR OG ANNAD STÁL SKULU VERA HEITGALVANISERUÐ UM STÁL GILDIR VIÐAUKAR VIÐ ÍST EN 1995 EROCODE 3.
ÍST EN 1993.1.1: 2005/ NA:2010
ÍST EN 1993.1.2: 2005/ NA:2010



NR	DAGS.	BREYTING
A		
B		
C		
D		
E		
F		
G		
H		

SKÝRINGAR



Verkheiti
MINNI BORGUM GRÍMSNESI,
VEITINGAR OG MÓTTÓKUHÚS

Verkefni
SKÝRINGABLAÐ VIÐ STEYPU
OG TIMBURVIRKI

ÚTG. DAGS	HANNAÐ	VERK.NR
DES. 2012	PZ	1203
YFIRFARIÐ	TEIKNAD EA	Mælikvarði
TEIKN. NR	BREYTING	
200		

Sambykkt *Rauð Gofur*