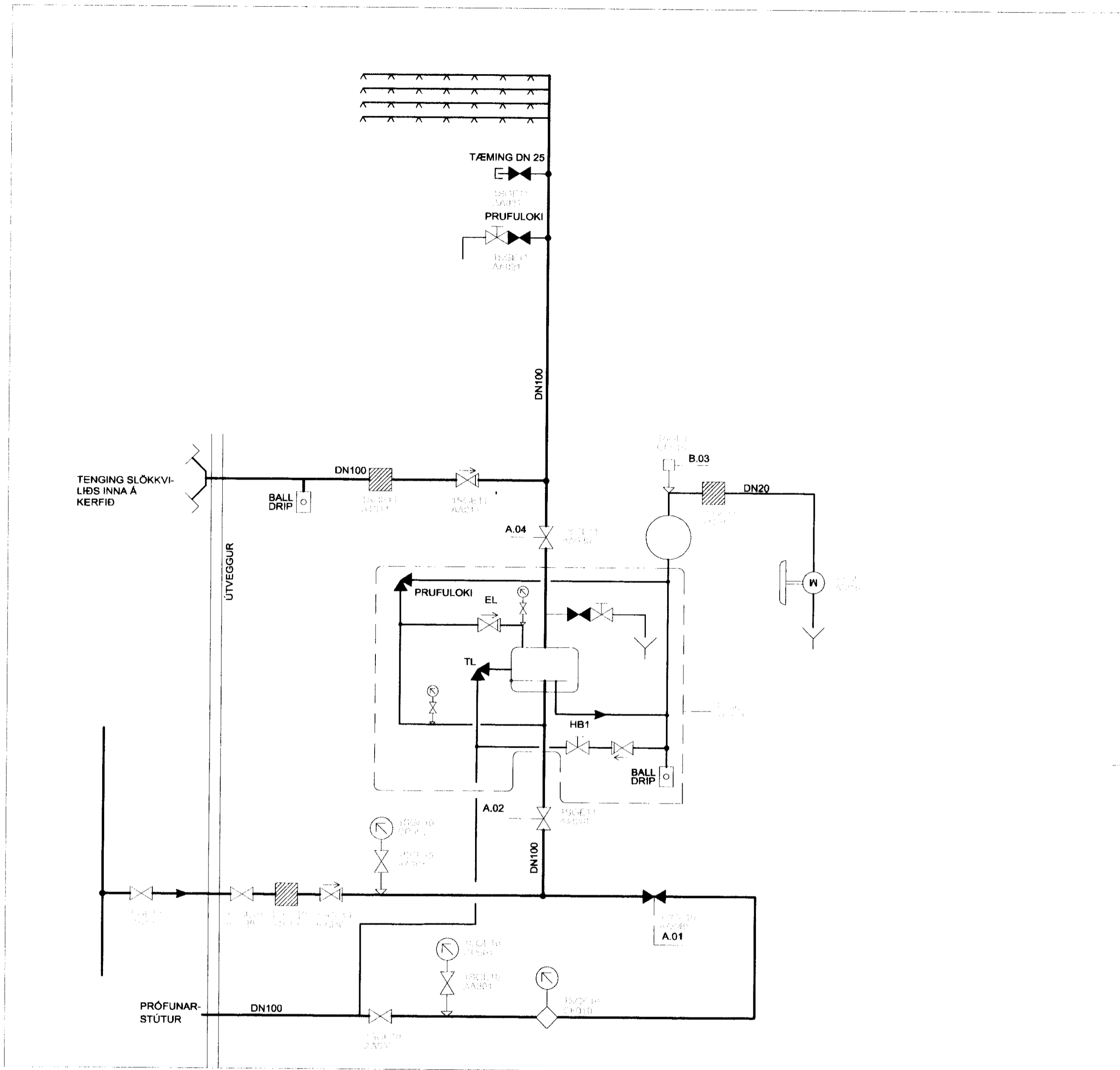


KERFISMYND - KERFI 9 - SLÖKKVIÐDALAGNIR



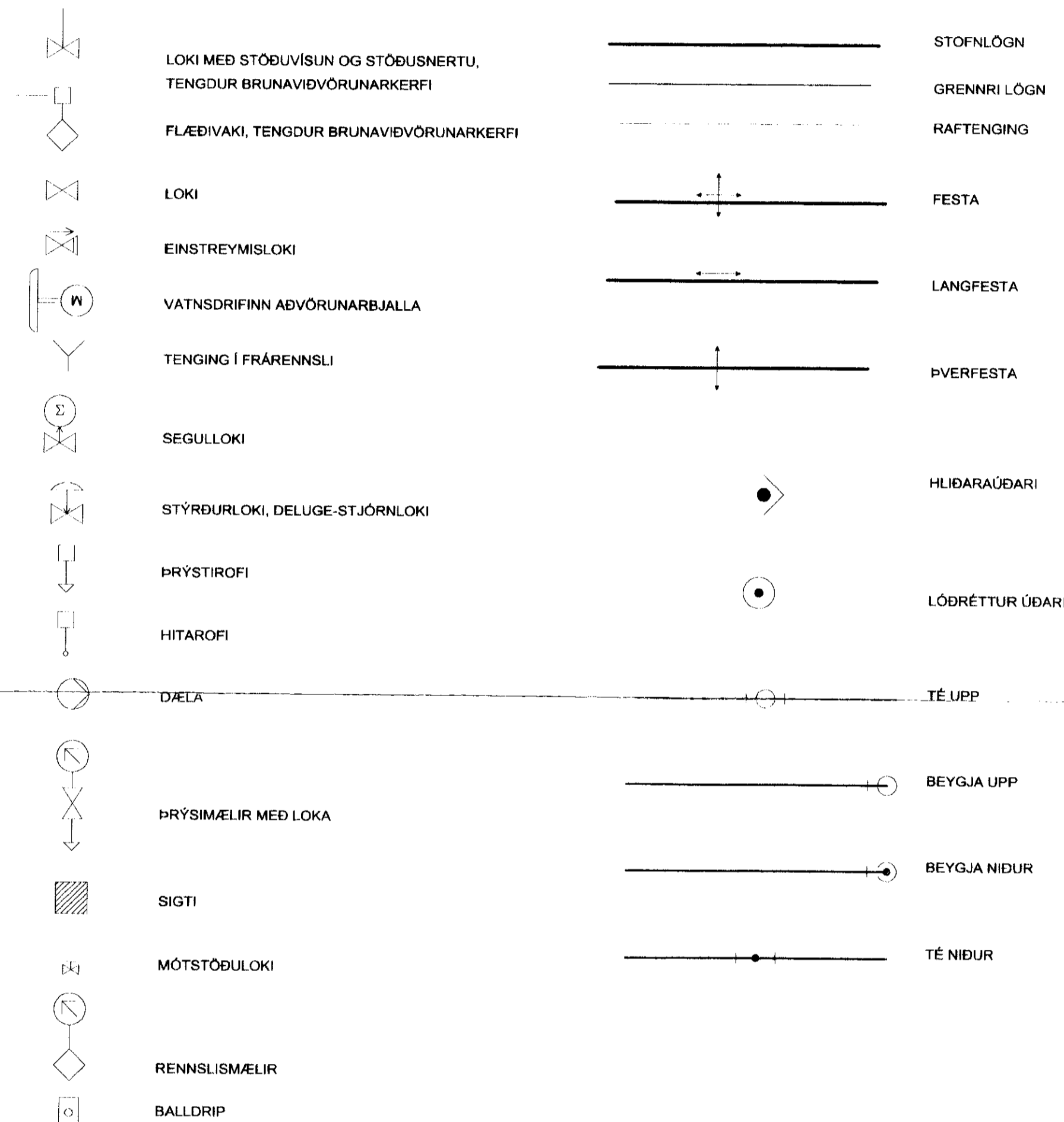
SKÝRINGAR:

Slökkviðakerfi hússins er hannað skv. Rules for Automatic Sprinkler Installation, BS5306. Húsið flokkast sem OH3.

Jarðskjáltafestur eru hannaðar skv. NFPA13, svo og reglur um halla á pípum.

Kerfið er blautt slökkviðakerfi. Vatnsöfun kerfisins er frá ø225 PEH lögnum sem er fædd frá dælustöð við Grámel annarsvegar og hinsvegar frá lindarveitu. Heimæð er ø110 mm PEH. Stöðubrýstingur við inntak er 4.5 bar. Mesta vatnsþörf kerfisins er 1400 l/min við 2,5 bar í inntaki, skv útreikningum byggðum á FHC03. Allir lokar kerfisins eru vaktar. Kerfið tengist brunastöðinni í húsinu. Hæðarmunur hæsla og lægsta úðara er u.þ.b 5.6 m.

SKÝRINGAR Á TÁKNUM:



Búnaður og prófanir

Allur búnaður sem verktaki leggur til skal vera viðurkenndur af Brunamálastofnun ríkisins og samþykktur af LPC (FOC), UL eða FM. Gerð er krafa um að verktaki slökkviðakerfisins sé viðurkenndur af Brunamálastofnun.

Pípur skulu vera skv. DIN 2440, úr svörtu stáli, efni IST-EN 10025 eða öðru efni sem uppfyllir BS5306 (British Standard) og er viðurkennt af ofantöldum aðilum.

Tengistykki skulu vera skv. IST-EN 10242, úr steypuárni, efni DIN 1692 eða öðru efni sem gengur á móti pípum og uppfyllir BS5306 (British Standard) og er samþykkt af ofantöldum aðilum.

Lokar skulu vera gerðir fyrir slökkviðakerfi og viðurkenndir af ofantöldum aðilum.

Slökkviðarar skulu vera viðurkenndir af ofantöldum aðilum til notkunar í viðkomandi áhættuflokki.

Allar pípur skal festa upp með sérstökum upphengjum fyrir slökkviðalagnir sem samþykkt eru af ofantöldum aðilum. Bil í milli festinga skal vera eftirfarandi.

Pípustærð	Hámarksbil (m)
DN25 til og með DN65	2
DN80 til og með DN100	3
DN150	4

Kraftur sem upphengi (og festingar þess) skulu þola er skv BS5306:

Pípustærð	Prófunarkraftur (N)
DN25 - DN50	1500 N (153 kg)
DN65	1650 N (168 kg)
DN80	3400 N (345 kg)
DN100	10200 N (1041 kg)
DN125 - DN150	16250 N (1635 kg)

Mikilvægt er að farið sé eftir tilmælum framleiðenda um festingar pípa, sérstaklega ef verktaki notar Victaulic-tengi eða sambærileg til samsetningar stærri pípa.

Pípur skal prófa með 10 bar vatnsþrýstingi og skal þrýstingurinn standa í 12 klst. án þess að falla og án þess að samskeytin smiti.

Prófun skal framkvæmd á fullfrágengnu kerfi með ísettum úðurum og fullfrágengnu slökkviðstöngum.

Öll tæki sem hafa kerfisnúmer á kerfismynd skal merkja með varanlegum merkjum með auðlesanlegu letri, minnst 10 mm háum stöfum. Þessi merki skulu fest á með draghöndum eða fest með öðrum varanlegum hætti sem verkaupi telur fullnægjandi.

Tækjalisti	
1SGE11 AA010	Stopploki, DN 100, vaktar
1SGE11 AA020	Varðloki, DN 100, með tilheyrandi búnaði
1SGE11 CP010	Þrýstirofi, DN 20
1SGE10 AA040	Stopploki, DN 100, vaktar
1SGE10 CF010	Rennsismælibleica, DN100, 500-1500 l/min.
1SGE11 AX010	Vatnsdrifin aðvörunarbjalla
1SGE11 AA030	Stopploki, DN 100, vaktar

Bruna og aðvörunarboð.	
Visun.	Texti á skjá brunaviðvörunarkerfis.
A.01	Loki að mælibleiðu opinn
A.02	Lokað fyrir vatn að varðloka
B.03	Vatn streymir að kerfi
A.04	Lokað fyrir vatn frá varðloka
	A = Aðvörunarboð
	B = Brunaboð

Fjöldi úðara	
Gerð	Samtals
U ₁	70

Einar A. Jónsson
Kl. 180180-2649

Mkv.		Vörpun		Mkv.		Vörpun		Mkv.		Vörpun		Mkv.		Vörpun	
X 29.3.04		EFTIR FRAMKVÆMD		A 15.10.03		BREYTING Á KERFISMYND, SKÝRINGAR		GBH		SIP		CB		SIP	
Teikning nr.		Tilvisun á teikningu		Br.		Dags.		Eðli breytingar		Br.		Yf.		Samþ.	
V:\INV\T6. Áfangi\6-78-4117.dwg															
VQK VERKFRÆÐISÁÐGJAFAR PRV		VERKFRÆÐISTOFA		QUDMUNDAR OG KRISTJÁNS hf		ÁHALDAHÚS		KERFISMYND		SLÖKKVIÐDALAGNIR		OR - NESJAVELLIR		ÁHALDAHÚS	
Laugavegi 178 105 Reykjavík Sími 5400100 Fax 5400101 www.vqk.is		Telkn. nr.		8K-89		6-78-4117X		Bláð nr.		af					