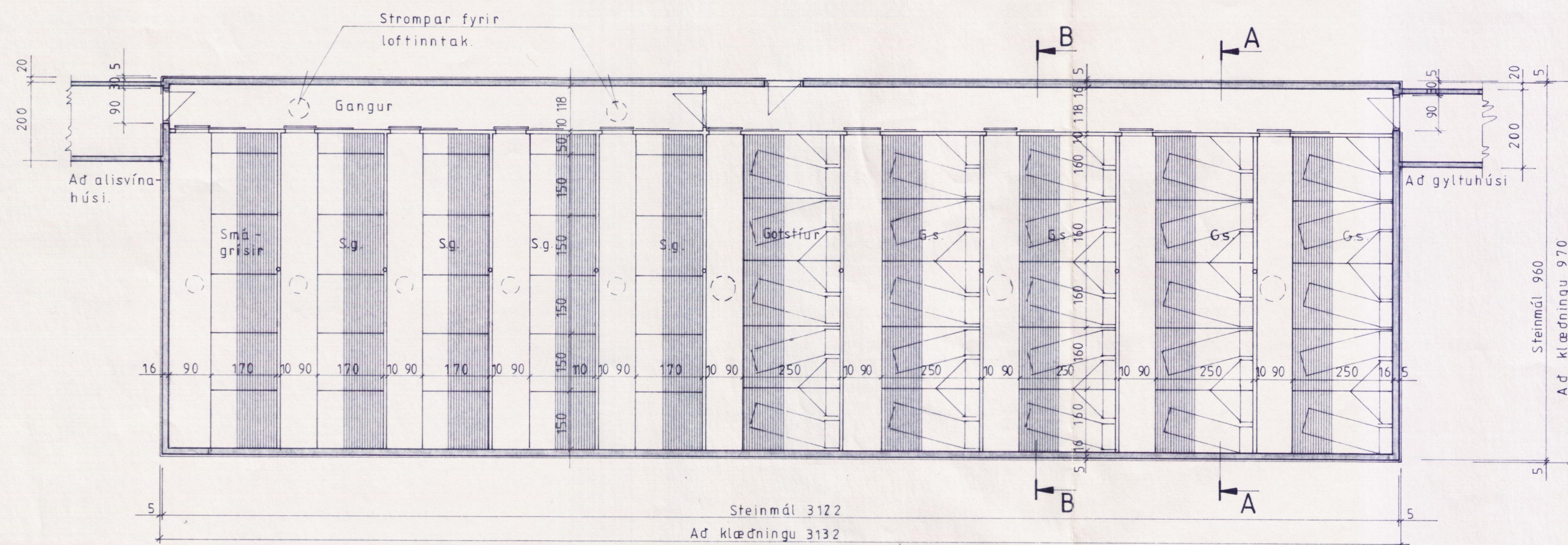
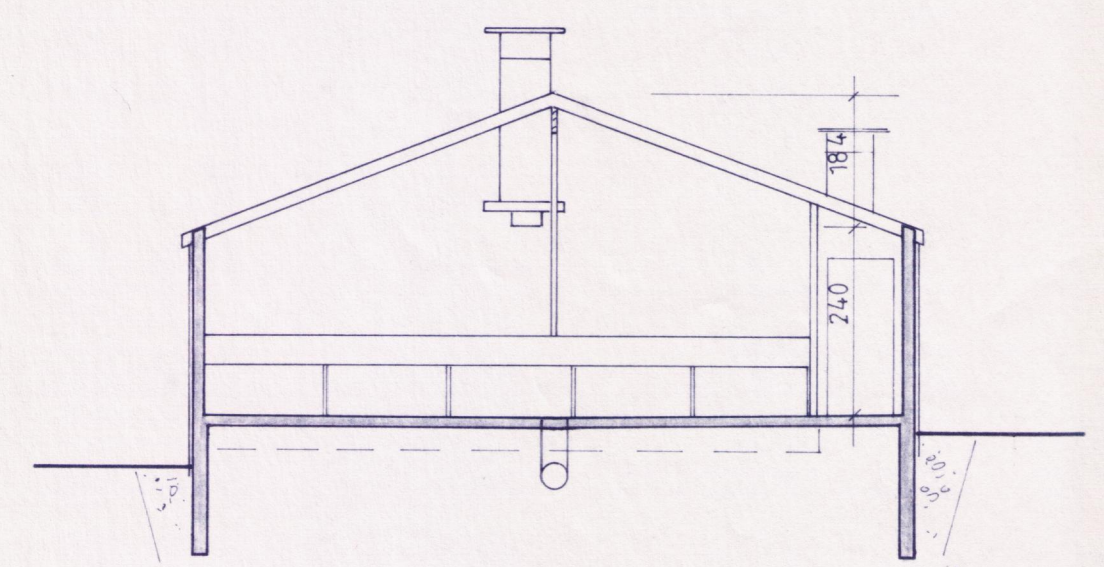


Hannalinn S. Sævarsson

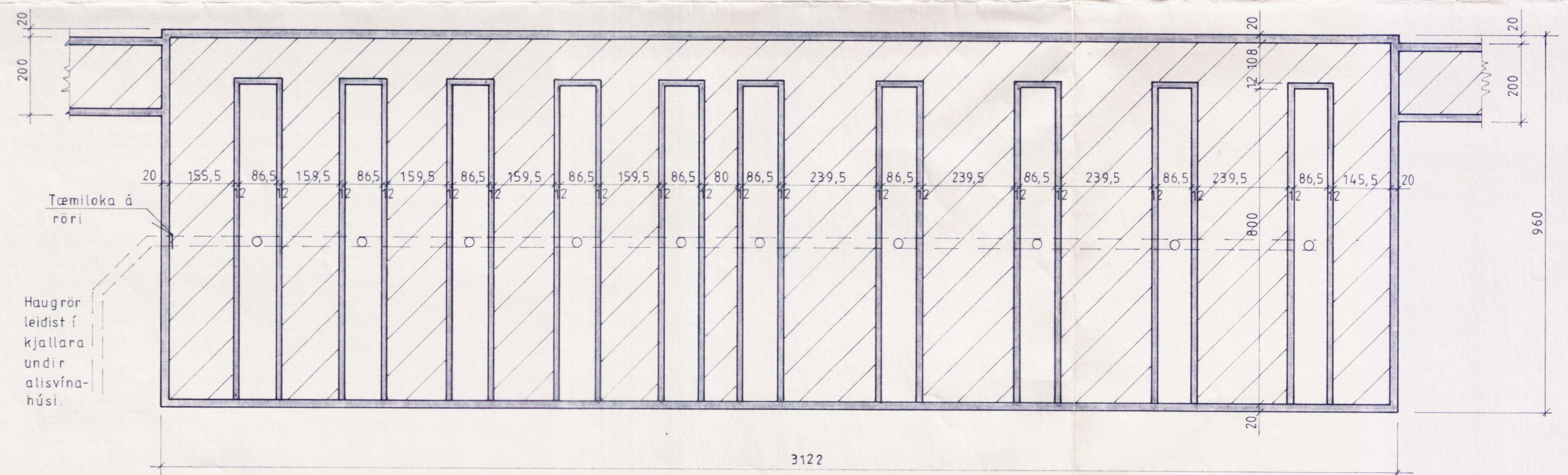


Grunnmynd

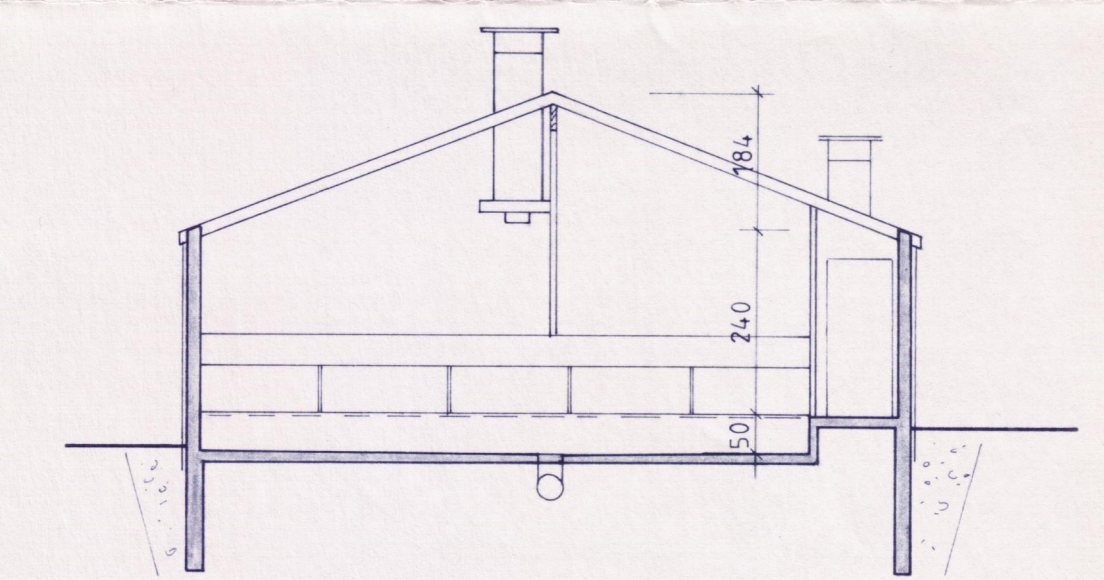
Lofttrastikerfi:
Smágrísadeildir: Vélrent útsog í þaki, inntak frá gangi í stokka. Gotdeild: 1 stk. inntaksstropur með blöndunarviftu, 2 stk. útblástursviftur í strompum.
Hafa skal samráð við hönnuði um viftustærðir.



Snid A-A



Sökkull / Flórar



Snid B-B

Stutt byggingarlýsing :

Sökkullar og flórar: Steinsteyppt, steypa holufyllt og sandsementskústuð. Rör fyrir haugtæmingu leggst undir flórbotna samkvæmt leiðbeiningum framleiðanda.

Gólf skal steypa og þússa með halla að rist, gæta skal þess að gólf verði hvorki of hált né of gróft. Leggja skal hitarör í gólf.

Veggir eru steinsteypptir, einangraðir að utan með 50 mm steinull og klæddir með lituðu þakstáli.

Þak: Yst er litað stál, síðan vindpappi, 150 mm steinullareinangrun á milli sperra, þolplastdúkur neðan við einangrun og klæðning, td. litað þakstál.

Stærð Svínahúss: 304,8 m²
1011,8 m³

Magnús Sigsteinsson