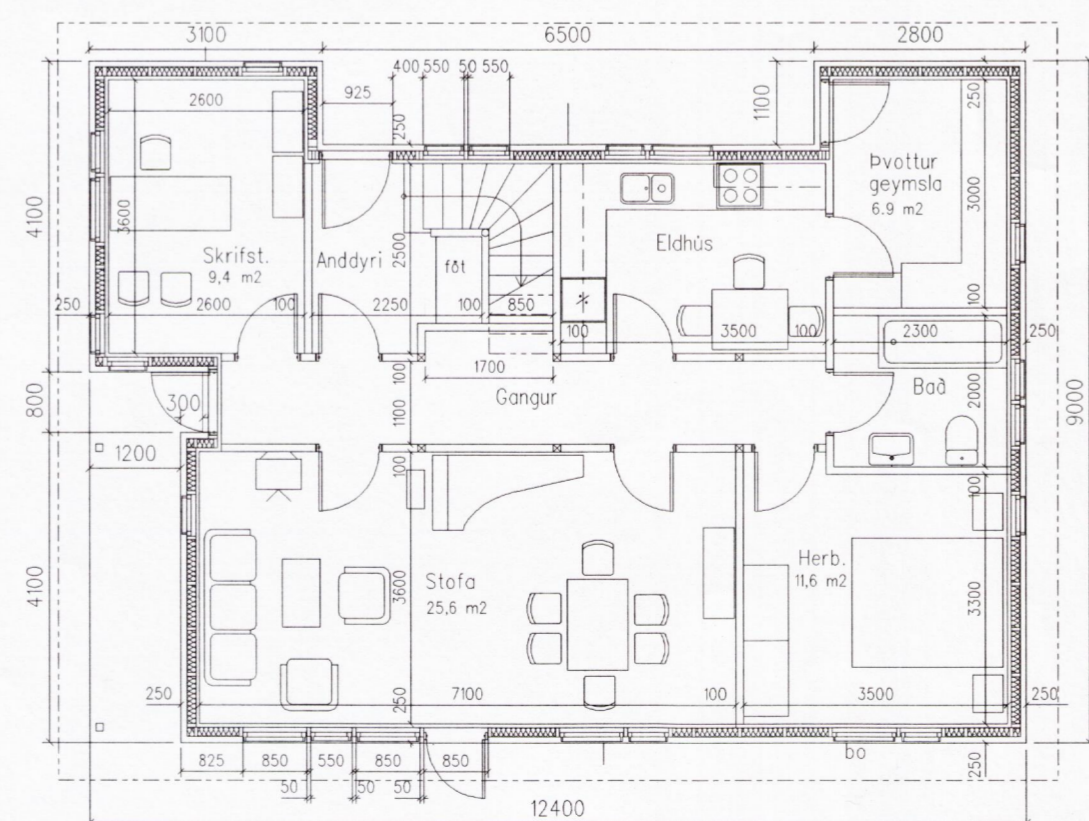
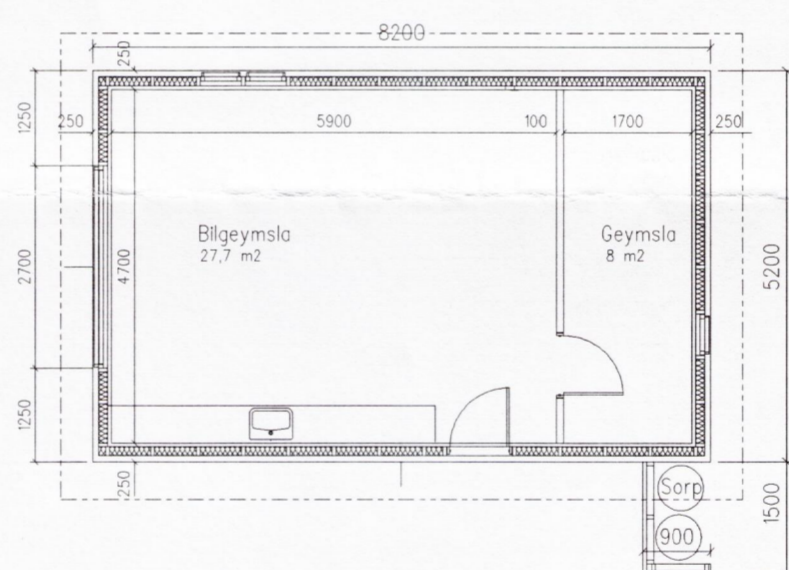
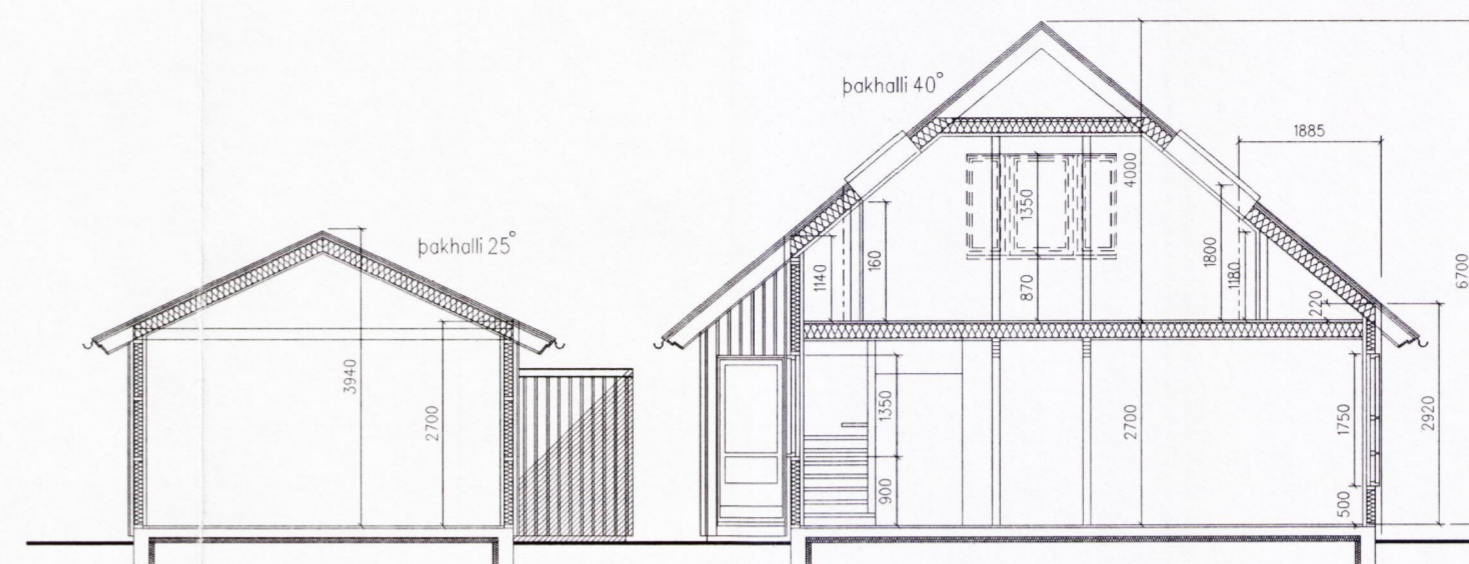


Rishæð



Grunnmynd - 1:100

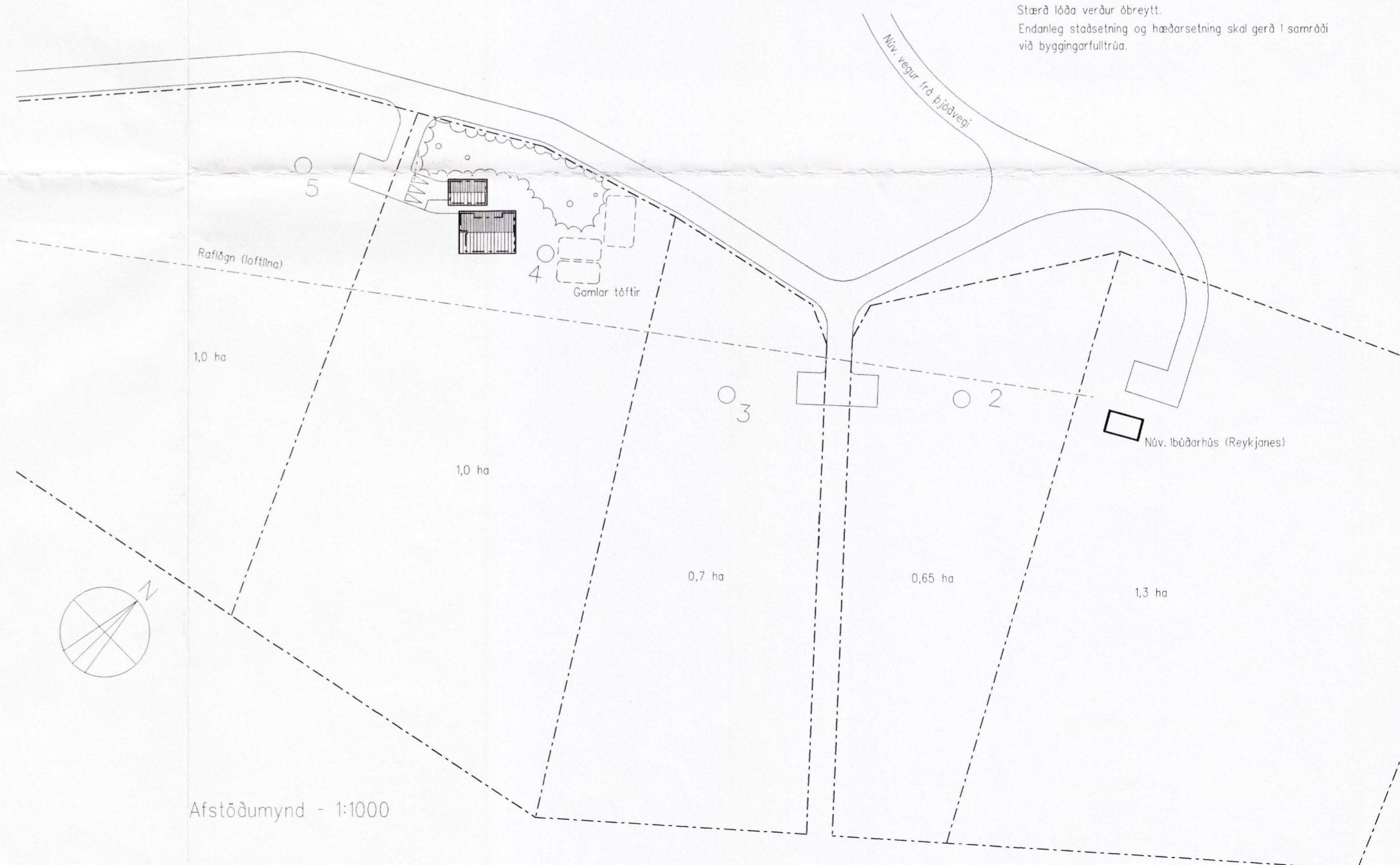


Þverskurður

Stærðir:

	flatarmál	rúmmál
Neðri hæð	98,3 m <sup>2</sup>	265,5 m <sup>3</sup>
Rishæð	64,9 m <sup>2</sup>	231,8 m <sup>3</sup>
Íbúðarhús samtals	163,2 m <sup>2</sup>	497,3 m <sup>3</sup>
Bilskúr	42,6 m <sup>2</sup>	141,4 m <sup>3</sup>
Alls	205,8 m <sup>2</sup>	638,7 m <sup>3</sup>

Afstöðumynd er gerð eftir skipulagsupprætti Auðar Sveinsdóttur frá 25.2.98 með þeirri breytingu að lóðamörkum milli lóða 4 og 5 er hnikað til þannig að koma megi fyrir húsi á lóð 4 án þess að farið verði yfir gamlar töftr sem þar eru.  
Stærð lóða verður óbreytt.  
Endanleg staðsetning og hæðarsetning skal gerð í samræði við byggingarfulltrúa.



Afstöðumynd - 1:1000