

# HÖNNUNARFORSENDUR BURÐARVIRKJA:

## STEINSTEYPA:

STEYPA OG STEYPUGÆÐI SKAL VERA Í SAMRÆMI VIÐ BYGGINGAREGLUGERÐ OG ÍSLENSKA STAÐLA ÍST 9 OG ÍST 10. FRAMKV/EMDAFLOKKUR B.

### STEYPA SEM EKKI VERÐUR FYRIR VEÐRUNARÁHRIFUM

STYRKLEIKAFLOKKUR	C25
ÞYKKLEIKAFLOKKUR	ÞF (SIGMÁL) 80-100 mm
ÍBLÖNDUNAREFNI	LOFTBLENDI 4,5-5,5% Í NIÐURLAGÐRI STEYPU
SEMENTSMAGN:	EKKI MINNA EN 250 kg/m <sup>3</sup> V/S < 0,55
STÆRSTU EFNISKORN:	D<32mm
	19 mm Í ÁSTEYPULAGI Á HOLPLÖTUR OG Í VEGGSKEL
	9 mm Í 50-150mm STEYPULAGI NEDST Í VEGGJUM, Á STEYPUSKILUM OG Í RAUFUM HOLPLATNA.

### STEYPA SEM VERÐUR FYRIR VEÐRUNARÁHRIFUM

STYRKLEIKAFLOKKUR	C35
ÞYKKLEIKAFLOKKUR	ÞF (SIGMÁL) 80-100 mm
ÍBLÖNDUNAREFNI	LOFTBLENDI 4,5-5,5% Í NIÐURLAGÐRI STEYPU
SEMENTSMAGN:	EKKI MINNA EN 300 kg/m <sup>3</sup> V/S < 0,45
STÆRSTU EFNISKORN:	D<32mm
	19 mm Í ÁSTEYPULAGI Á HOLPLÖTUR OG Í VEGGSKEL
	9 mm Í 50-150mm STEYPULAGI NEDST Í VEGGJUM, Á STEYPUSKILUM OG Í RAUFUM HOLPLATNA.

POLREIKNINGAR BENTRAR STEINSTEYPU ERU GERÐIR SKV. ÍST. 14

## BENDISTÁL

BENDISTÁL SKAL VERA Í SAMRÆMI VIÐ ÍST 10 OG NS 3570

SLÉTT STÁL ST 37 (MERKT MEÐ R Á TEIKNINGUM)	LÁGMARKS SKRÍÐMÖRK	370 MPa
KAMBSTÁL KS40 (MERKT MEÐ K Á TEIKNINGU)	LÁGMARKS SKRÍÐMÖRK	400 MPa
RAFSÖÐIN BENDINET	LÁGMARKS SKRÍÐMÖRK	500 MPa

## STÁL: (STÁLVIKRI)

STÁLBITAR - SÚLUR OG AÐRIR STÁLHLUTIR SKULU VERA ÚR STÁLI ST 37, MEÐ LÁGMARKSSKRÍÐMÖRK 370 MPa OG VERA Í SAMRÆMI VIÐ KRÖFUR SKV. ÞÝSKUM STADLI DIN 17100 (EDA NS 1692). RYÐVERJA SKAL ALLT STÁL Á VIÐURKENNAN HÁTT. T.D. KRÖMBUNDIN MÁLNING 100 MY. POLREIKNINGAR STÁLVIKRI ERU GERÐIR SKV. ÍSLENSKUM STAÐLI ÍST/DS 412. SUÐUTÁKN ERU SKV. ÍST 63.

## TRÉ: (TRÉVIKRI)

TIMBUR Í BURÐARVIKRI SKAL UPFYLLA KRÖFUR ÍSLENSKUM STAÐALS ÍST 15. SJÁ EINNIG ÁKVÆÐI Í BYGGINGAREGLUGERÐ OG ÞAR Á MEDAL ÁKVÆÐI UM FÚAVÖRN. POLREIKNINGAR ERU GERÐIR SKV. ÍST/DS 413.

## BOLTAR, NAGLAR O.FL. Í BURÐARVIKRI

BOLTAR SKULU VERA AF VIÐURKENNDRI GERÐ MEÐ STÁLGÆÐUM ST 37 EDA BETRA. NAGLAR Í ÞAKKLÆÐNINGU SKULU VERA KAMBSAUMUR. ALLIR BOLTAR, NAGLAR OG AÐRAR STÁLFESTINGAR Í BURÐARVIKJUM SKULU VERA HEITSINKHÚÐADIR MEÐ SINKÞYKKT A.M.K. 50 µm.

## ÁLAG Á BYGGINGARHLUTA:

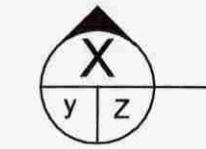
NOTÁLAG ER SKV. ÍST 12	q=2,0 kN/m <sup>2</sup> , Q=2,0 kN, MILLIVEGGIR: 1,0 kN/m <sup>2</sup> , Svallir: 2,0 kN/m <sup>2</sup>
EIGINLUNGI ÞAKS	q=0,6 kN/m <sup>2</sup>
VINDÁLAG	q=1,76 kN/m <sup>2</sup> SKV. FS ENV 1991-2-4:1995
SNJÓÁLAG	1,0 kN/m <sup>2</sup>

## ÁLAG Á UNDIRSTÖÐUGRUNN:

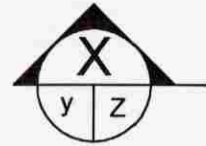
UNDIRSTÖÐUR ERU MIÐAÐAR VIÐ AÐ HVÍLA Á ÞJAPPADRI FROSTFRÍRRI BÓLSRABERGSFYLLINGU. E2>120 N/mm<sup>2</sup> ÞÁ SKAL HLUTFALLIÐ E2/E1 EKKI VERA STÆRRA EN 2,1 NEMA E1 STÆRRA EN EÐA JAFNT OG 60% AF KRÖFUM TIL E2. MESTA ÁLAG Á GRUNN ER 0,3 MN/m<sup>2</sup> MINNSTA LEYFILEGA ÞYKKT FYLLINGAR ER 300mm. GRUNNPLATA SKAL HVÍLA Á VEL ÞJAPPADRI BÖGGLABERGSFYLLINGU. UNDIRSTÖÐUR SKULU VERA MINNST 0,2m BREIÐAR OG SKULU ÞÆR GANGA MINNST 1,2m NIÐUR FYRIR ENDANLEGT JARÐVEGYSFIRBORD VIÐ ÚTVEGGI.

# ÝMSAR SKÝRINGAR VIÐ TEIKNINGAR O.FL.:

ÓNEFND MÁL Á TEIKNINGU ERU Í cm. ÞVERMÁL JÁRNA ER UPPGEFIÐ Í mm OG HÆÐTARTÖLUR (-KÓTAR) ERU Í m.



TÁKNAR SNIÐ X SEM TEKID ER AF TEIKNINGU NR. Y OG SÝNT ER Á TEIKNINGU NR. Z



TÁKNAR HLIDARMYND X SEM TEKIN ER AF TEIKNINGU NR. Y OG SÝND ER Á TEIKNINGU NR. Z



TÁKNAR STEYPUSKIL

- /// " Uppbeygjumörk járna í plötu
- ↖ " Stefnu höfuðbendingar
- PP = " Plötuþykkt
- U=15mm " Plata skal spennit upp um 15mm í miðju vegna langtímasigs.
- ↔ " Járn í neðri brún plötu
- ↔ " Járn í efri brún plötu
- ⊖ " Dreifilína járna í plötu
- K10 c/c 20 " 10mm KAMBSTÁL MEÐ 20cm MILLIBILI MÆLT MIÐJU Í MIÐJU.

KAMBSTÁL VÍXLEGGIST ÁN ENDAKRÓKA: K8 UM 320 mm, K10 UM 400mm, K12 UM 500mm, K16 UM 640mm, K20 UM 800mm. STEYPULAG AÐ JÁRNUM SKAL VERA: 30mm Í UNDIRSTÖÐUM OG ÚTVEGGJUM, 20mm Í INNVEGGJUM OG BITUM INNI. 15mm Í PLÖTUM INNI, 30mm Í PLÖTU ÚTI OG BITUM ÚTI. 35mm Í SÚLUM. Í EFRI OG NEDRI BRÚN ALLRA UNDIRSTÖÐUVEGGJA SKAL LEGGJA 2K12. JÁRNIN SÉU SAMFELLD OG BEYGJAST HEIL FYRIR HORN. (SJÁ SÉRMYNDIR Á ÞESSU BLAÐI)

JÁRNUM Í NEDRI BRÚN PLÖTU OG JÁRNUM Í VEGGJUM ÞAR SEM TVÖFÖLD GRIND ER SKAL HALDIÐ Í RÉTTI FRÁ MÓTUM MEÐ ÞAR TIL GERÐUM KUBBUM/KLOSSUM. JÁRNUM Í EFRI BRÚN PLÖTU SKLA HALDIÐ Á SÍNUM STAÐ MEÐ ÞAR TIL GERÐUM STÓLUM (T.D. ÚR R10) OG SKAL EKKI VERA MEIRA BIL Á MILLI STÓLA EN 1000mm, ÞANNIG AÐ GRINDIN HREYFIST SEM MINNST. AÐ ÖÐRU LEYTI SKAL NOTA FJARLÆGÐAR KLOSSA T.D. ÚR PLASTI.

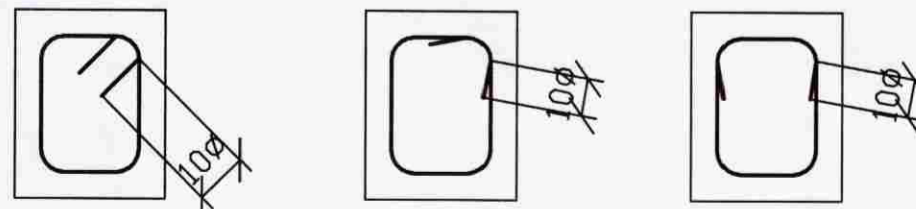
JÁRN SKAL BINDA SAMAN MEÐ BINDIVÍR ÞAÐ ÞÉTT AÐ EKKI SÉ HÆTTA Á AÐ JÁRN HREYFIST ÚR STAÐ ÞÓ GENGIÐ SÉ Á JÁRNUM EÐA ÞEGAR STEYPA ER TITRUÐ.

ALLA STEYPU SKAL TITRA OG SKAL MIÐA STEYPUMÓT VIÐ ÞAÐ.

STEYPUMÓT SKULU VERA SKV. ÍSLENSKUM STAÐLI ÍST 10. BITAMÓT OG UNDIRSLÁTT UNDIR PLÖTUR SKAL GERA MEÐ YFIRHÆÐ SEM NEMUR 0,3% AF HAFI BITA EÐA STYTTRÁ HAFI PLÖTU. ÖRYGGISSTÖÐIR (100X100mm) SKAL SETJA UNDIR BITA OG PLÖTUR MEÐ HÆFILEGU MILLIBILI.

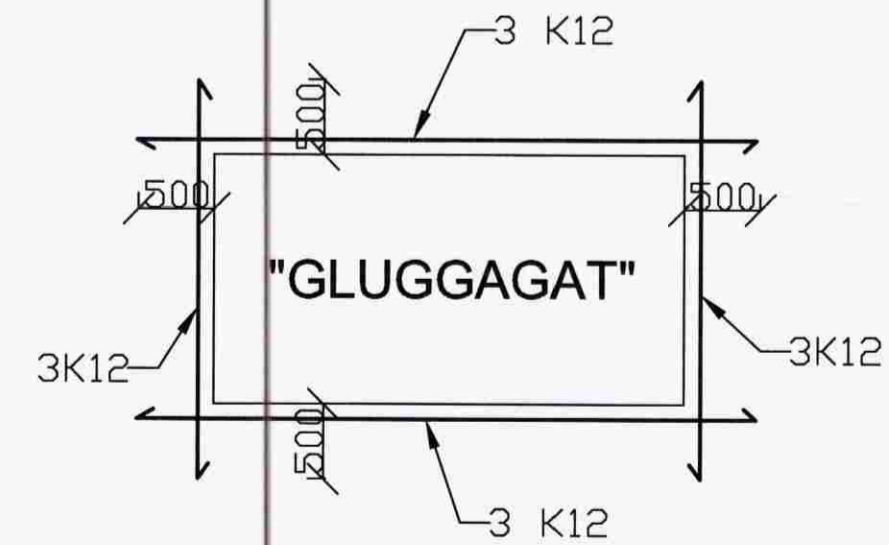
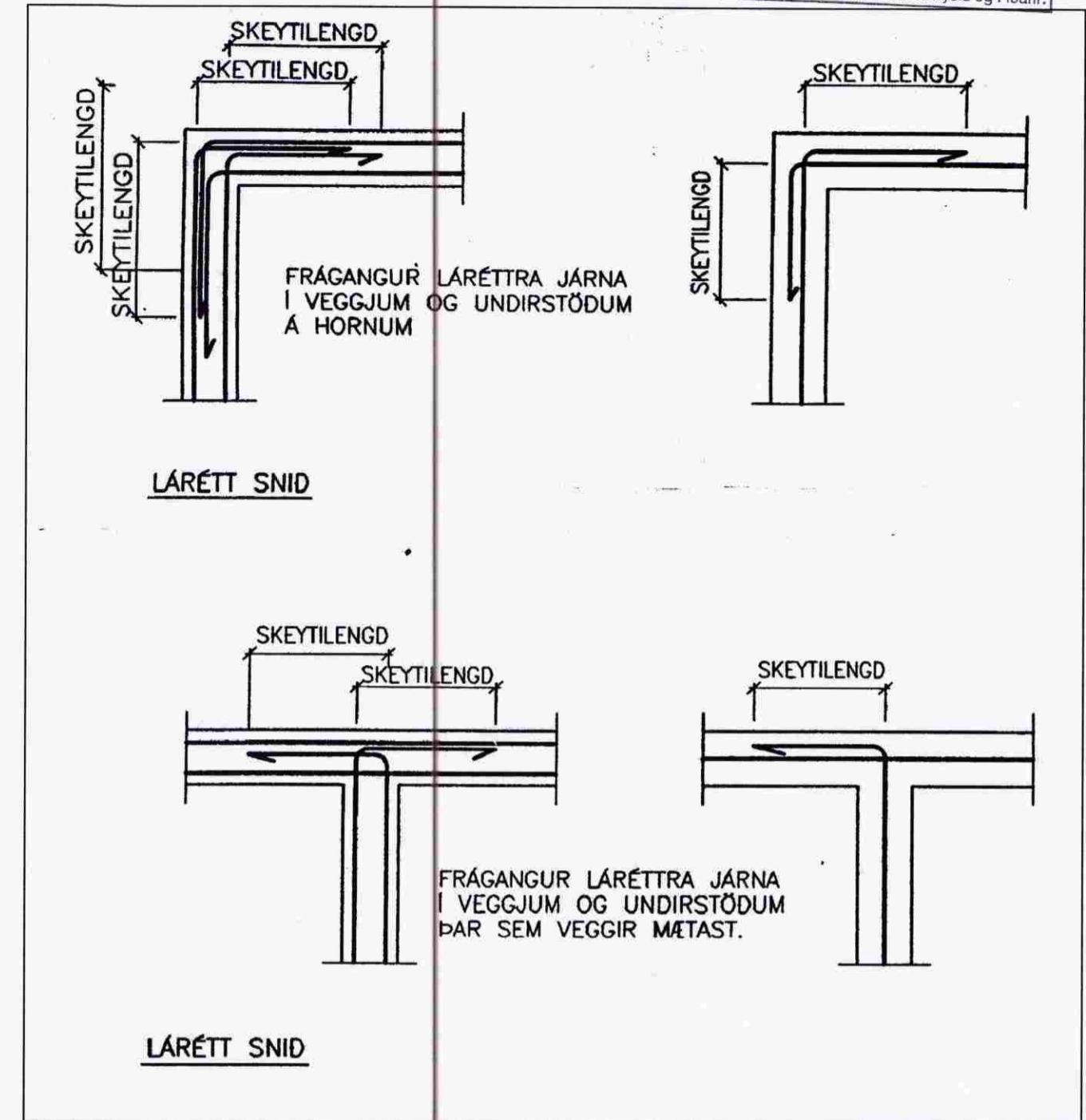
GRUNNPLATA SKAL HVÍLA Á VEL ÞJAPPADRI GRÚSAR- EÐA HRAUNFYLLINGU.

UM LYKKJUR GILDIR ENNFREMUR:



SKEYTILENGD RAFSÖÐINNA BENDINETA				
LÁMARKSSKEYTILENGD ER SKV. EFTIRFARANDI TÖFLU.				
ÞVERMÁL STANGA Ø (MM)	5	6	7	8
SKEYTILENGD ÞVERJÁRNA	EINN HEILL MÖSKVI ÞÓ MINNST 150MM	TVEIR HEILIR MÖSKVAR ÞÓ MINNST 200MM		
SKEYTILENGD BURÐARJÁRNA	ÞRÍR HEILIR MÖSKVAR ÞÓ MINNST 300MM	ÞRÍR HEILIR MÖSKVAR ÞÓ MINNST 300MM		

MÓTTEKIÐ  
26 OKT 2009  
Byggingafultrúi uppsv. Árnassýslu og Flóahv.



JÁRN KRINGUM GLUGGA EÐA DYR NEMA ANNAD SÉ SÝNT Á TEIKNINGUM.

<b>SOGSBAKKI 2, GRÍMSNES- OG GRAFNINGI</b>		BLAÐ NR:	VERK NR:
HÖNNUNARFORSENDUR BURÐARVIRKJA		B	100
OG ALMENNAR SKÝRINGAR		09-001	
DAGS:	HANNAÐ:	TEIKNAD:	
6. JÚNÍ 2009	SB	SB	
SVANUR BJARNASON		Sími/fax : 483 5108	kt. 040365-5679
VERKFRÆÐINGUR F.V.F.Í.		GSM: 896 3910	Netfang: svanurb@simnet.is