

Ganga skal frá þakkanti að millipaki með vindgildru, skordýraneti og loftun á sama hátt og á gagnstæðri hlið þaks.

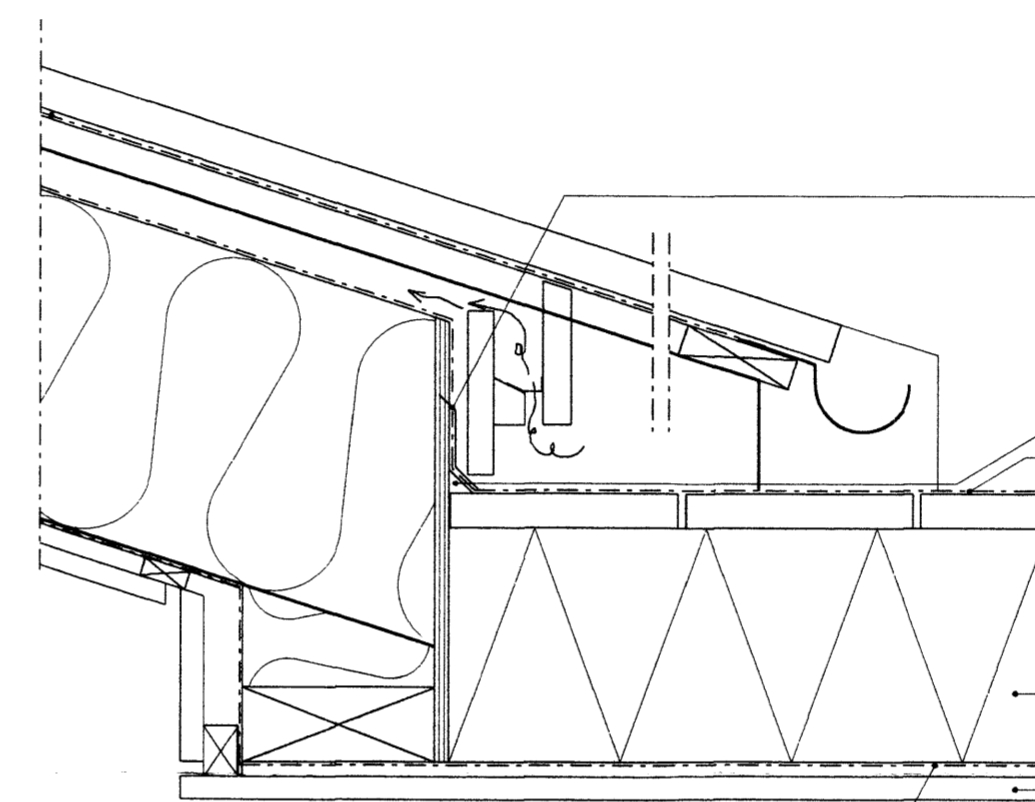
Ath. að tryggja áframhaldandi loftun núverandi þaks þar sem millipakið kemur að því.

Málmflasning

Kverklisti  
Þakdúkur Proton SE 1.6  
eða sambærilegur

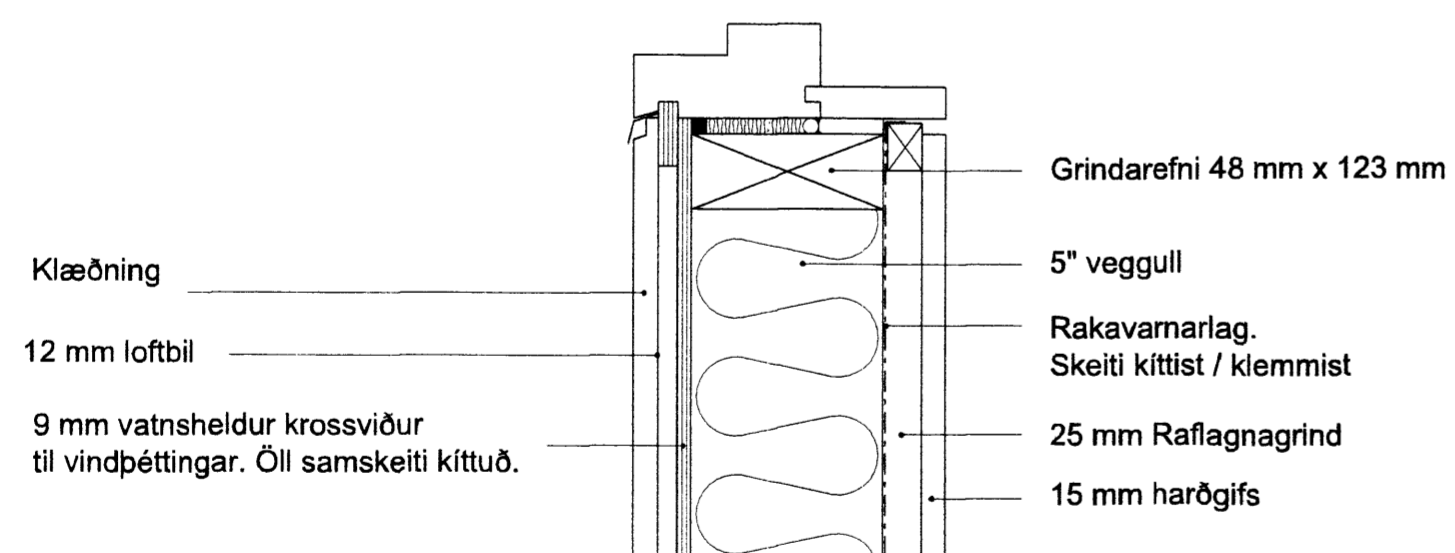
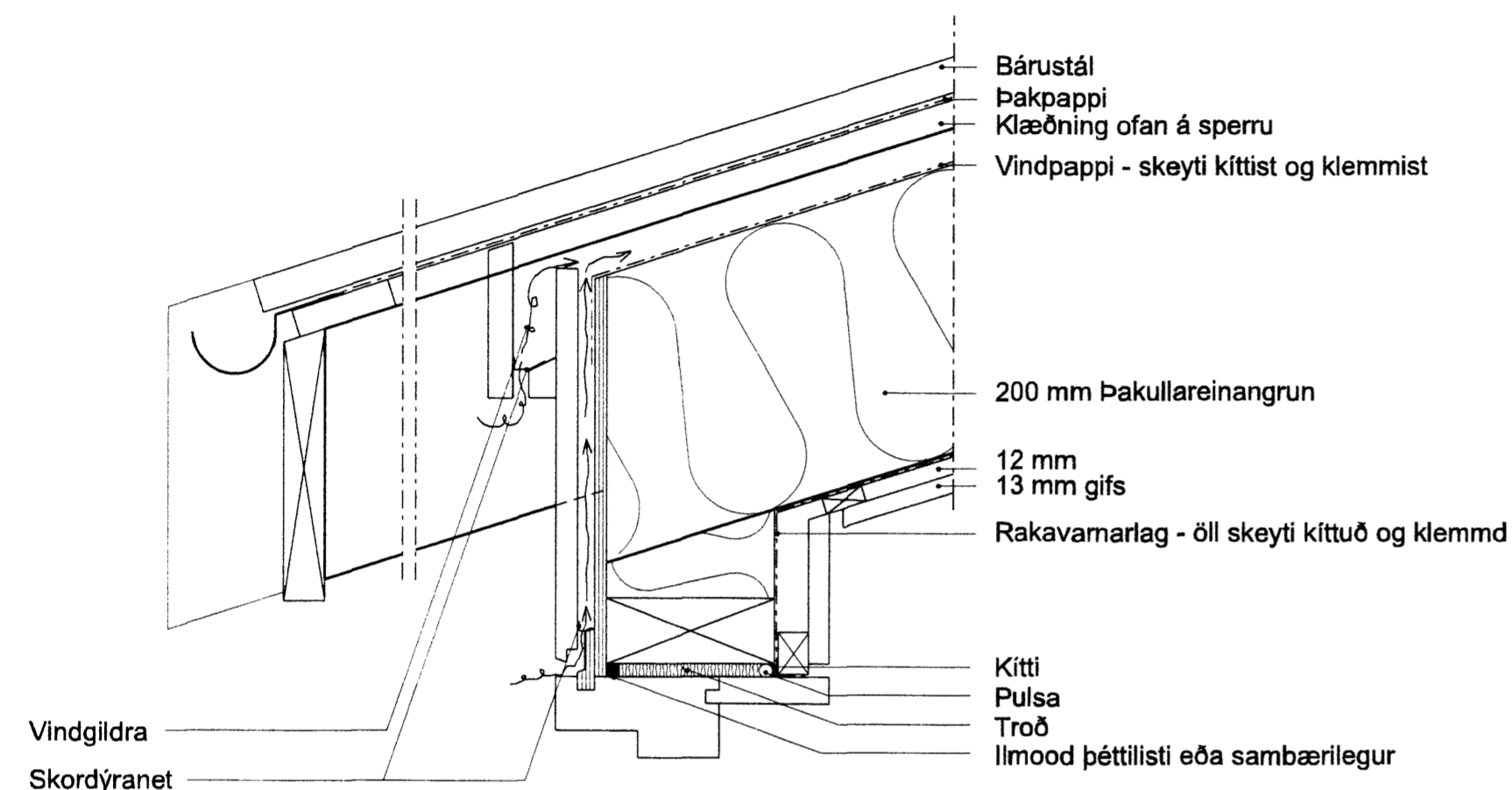
150 mm veggull

15 mm harðgifs



Millipak  
Rakavarnarlag - öll skeyti kittuð og klemmd

Vanda skal frágang rakavarnarlags sérstaklega vel undir millipaki.



Varðandi allar festingar, sjá verkfræðiteikningu.

Snæfoksstaðir	LN-169666	deiliteikning nr.	1 af 1
Deiliteikning gluggar og þök		mælikvarði	1:5
		teiknað	hh. sá. sr.
		dagsetning	29.01.2013
<small>HÚS OG SKIPULAG, BOLHOLTÍ 8, 105 REYKJAVÍK, Sími 511 1099 og 894 7040. Hildegunnur Haraldsdóttir F.A.I. kt. 080654-4219 husk@husk.is Selma Björk Reynisdóttir tækniteiknari</small>			

882. (90)