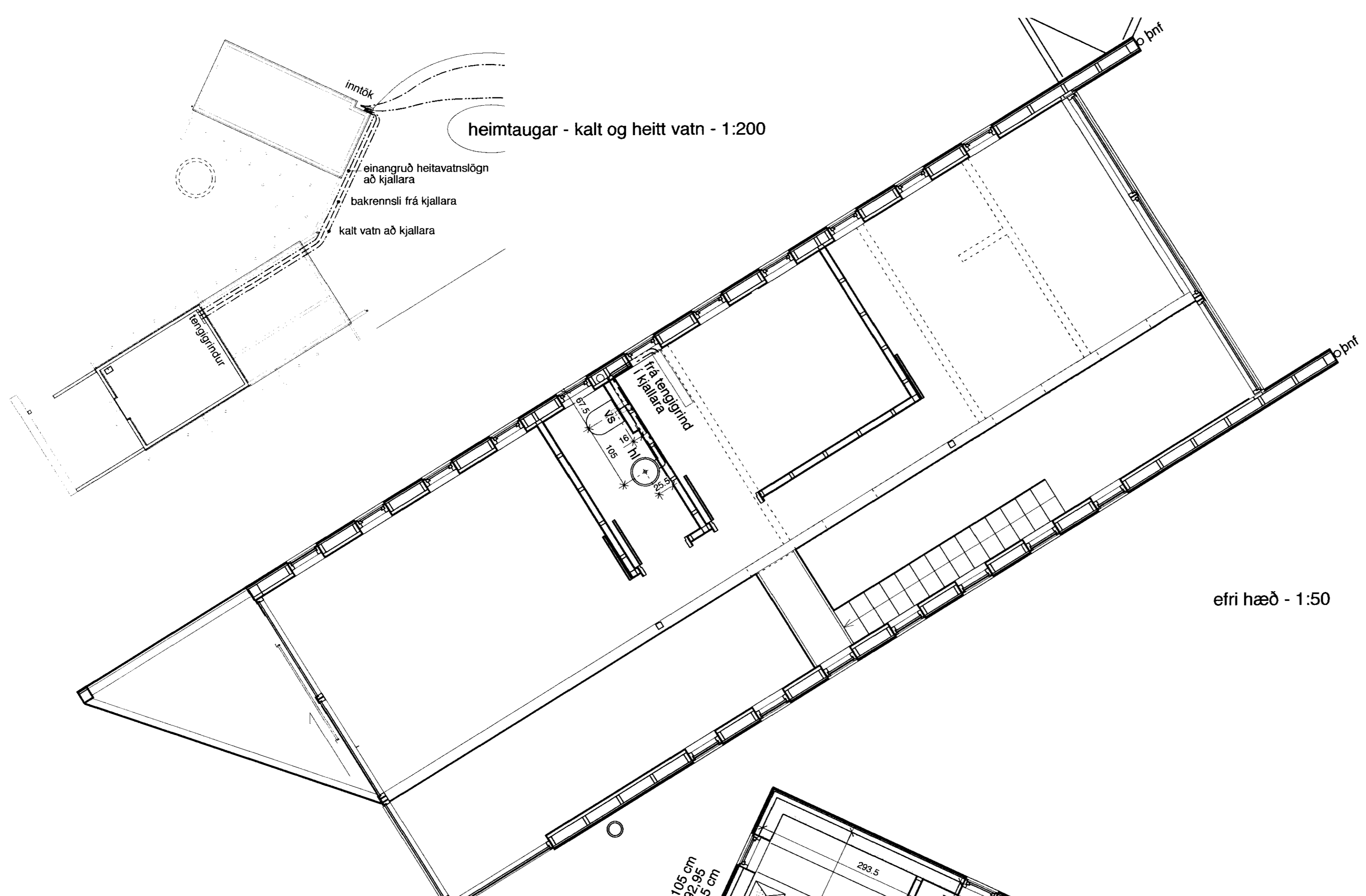
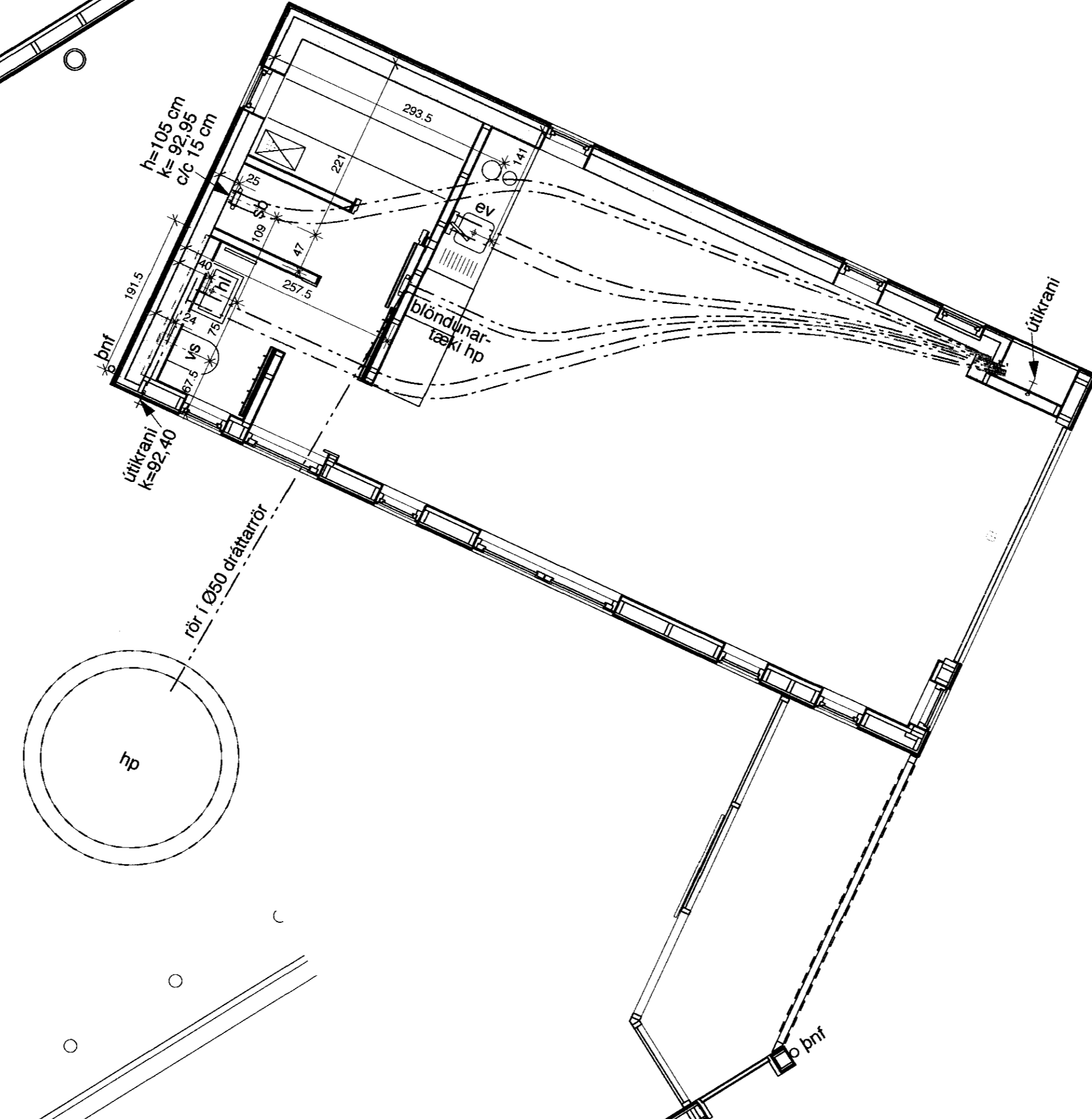


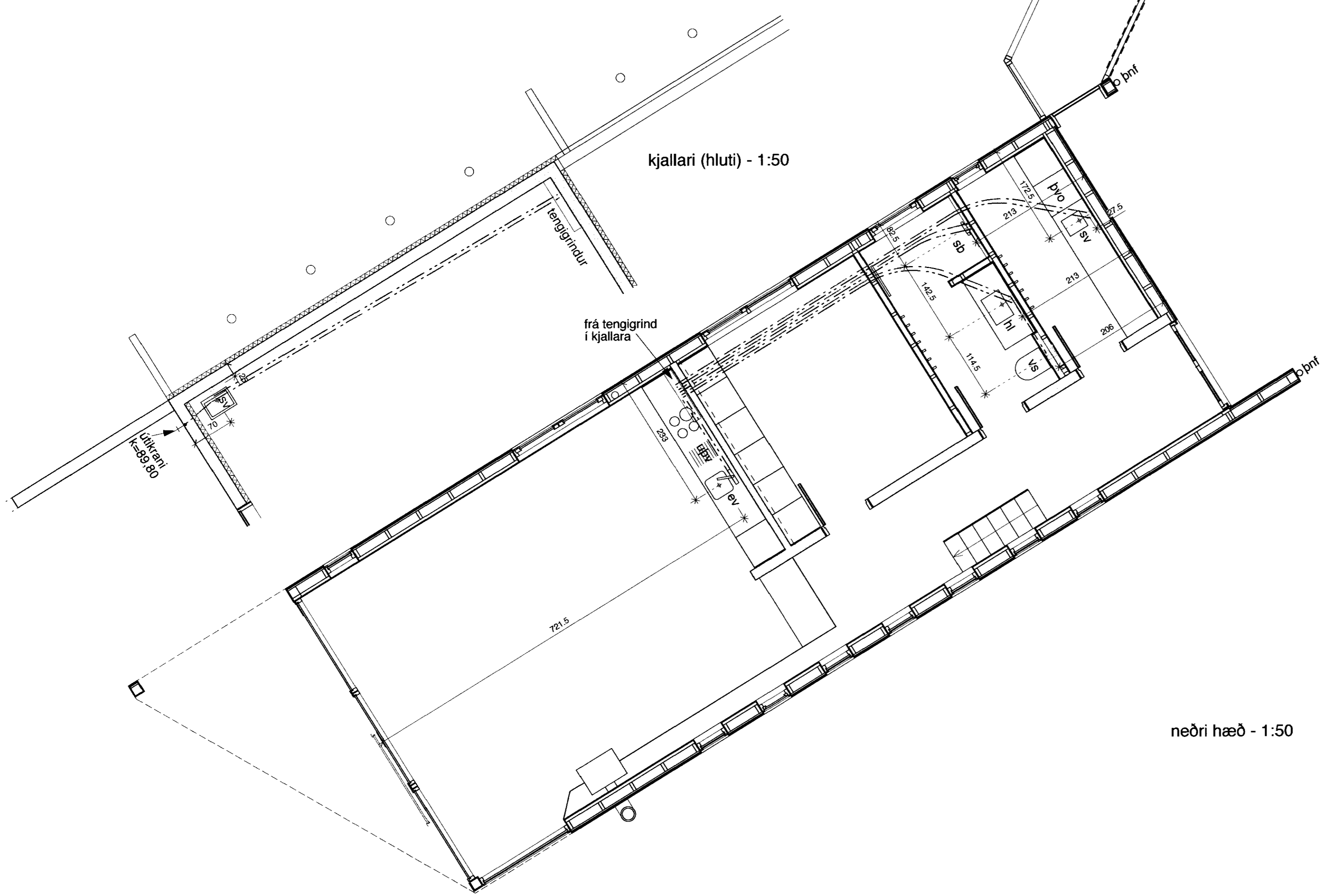
MÓTTÉKIÐ  
14 SEPT. 2011  
Pósa  
Eignarstjórnun, Pósa, Krossajón og Físi



efri hæð - 1:50



kjallari (hluti) - 1:50



neðri hæð - 1:50

### Stapi 4 laginir

**Skýringar**  
Ónefndar tengileiðir að tækjum eru rör í rör 16x2,2 PEX.

- k hæðarkötur lagna
- h hæð
- hl handlaug
- sv skolvaskur
- sb sturtubað
- vs vatnssalerni
- ev eldhúsvaskur
- upv uppþvottavél
- þvo þvottavél
- hp heitur pottur
- grf götmburfall
- þnf þakmburfall

- steypur veggur
- steypur sökkull
- frárennsli / skólplögn
- regnvatslögn / dren

0101  
± 0.00 kóti á frágengnu göfli  
= 91.00

**Vinnustofan Pverá ehf**  
Skólavörðungur 12 • 101 Reykjavík • sími 5514000 • fax 5514000 • arkiv@vp.iz

**Stapi 4, sumarhús við Úlfjótavatn**  
Grímsnes- og Grafingshreppi

teikning heimstíllagning - neysluvatn  
færnað: GR, VB verður: 1.146  
teiknað: NS, ML kvardi: 1:50 (A1)  
breytt: dags: 18. ágúst 2011

*Guðmar Ing. Þrágnadóttir*  
Guðmar Ing. Þrágnadóttir, verkfr. PVH  
yfirmark. Vaxis. Hvernadóttir arkitektar FAH, PÓSA

bláskrá, sumarhús Stapi 4 1:50.mxd tekið: 4.03