

## ALMENNAR SKÝRINGAR

UPPGEFIN HÆÐ GILDIR, NEMA ANNAÐ SÉ TEKID FRAM Á TEIKNINGUM EÐA ÖÐRUM SKÝRINGUM OG MIÐAST VIÐ MIÐJA DÓS EÐA BÚNAÐ.

PÍPUR SÉU 16mm OG VÍR 3X1,5mm

HÆÐ VEGGLJÓSA SÉ 170, NEMA HÆÐ SPEGILLJÓSA Á BADI ER 200.

HÆÐ TENGIDÓSA F/ KAPPALJÓSI Í INNRÉTTINGU OG ELDHÚSVIFTU SÉU 150.

HÆÐ TENGLA Í ELDHÚSI SÉ 110, NEMA TENGLAR FYRIR ELDAVÉL, ÍSSKÁP OG UPPVÖSKUNARVÉL SÉU 40. HÆÐ TENGLA Í ÞVOTTAHÚSI SÉ 110, NEMA TENGLAR FYRIR ÞVOTTAVÉL OG ÞURRKARA SÉU 80. HÆÐ TENGLA Í BAÐHERBERGI SÉ 110. AÐRIR TENGLAR SÉU Í HÆÐ 20.

SNÁSPENNU OG ELDVARNARSKYNJURUM SKAL KOMA HAGANLEGA FYRIR. REYKSKYNJARAR SKULU SAMTENGDIR 24 V.

NEMA ANNARS SÉ GETID Á TEIKNINGUM

TENGLAR Í ELDH., ÞVOTT. OG BADI STAÐSETJIST NÁNAR SAMKVÆMT INNRÉTTINGATEIKNINGUM.

- ① HÚSTAFLA (50X50), H140 UNDIR KASSA
- ② SÖKKULSKAUT/JARÐSKAUT
- ③ RAFMAGNSINNTAK PPØ50mm A.M.K 20 M ÚT FRÁ HÚSI
- ④ 2xØ25mm PÍPA - SVÆÐISLÝSING/HEITUR POTTUR
- ⑤ VATNSINNTÖK TENGJAST SAMAN MEÐ 1X10mm VÍR
- ⑥ KASSI 15X15 SM. FYRIR SÖKKULSKAUT
- ⑦ 1X6mm VÍR AÐ TÖFLU
- ⑧ VATSNDÆLA - FORHITARI, DÓS H=50
- ⑨ VEGGDÓS FYRIR KAPPALÝSINGU OG ELDHÚSVIFTU, H=150
- ⑩ LJÓSNEMI FYRIR ÚTILÝSINGU STAÐSETJIST Í ÞAKKANTI
- ⑪ ÚTILÝSING Í SKYGGNI. INNFELDIR SPARPERULAMPAR. DRAGA SKAL PLASTSTRENG Í PÍPUR Í SKYGGNI.
- ⑫ SKÁPALJÓSI H=180

## SKÝRINGAR SMÁSPENNA

UPPGEFIN HÆÐ GILDIR, NEMA ANNAÐ SÉ TEKID FRAM Á TEIKNINGUM EÐA ÖÐRUM SKÝRINGUM OG MIÐAST VIÐ MIÐJA DÓS EÐA BÚNAÐ.

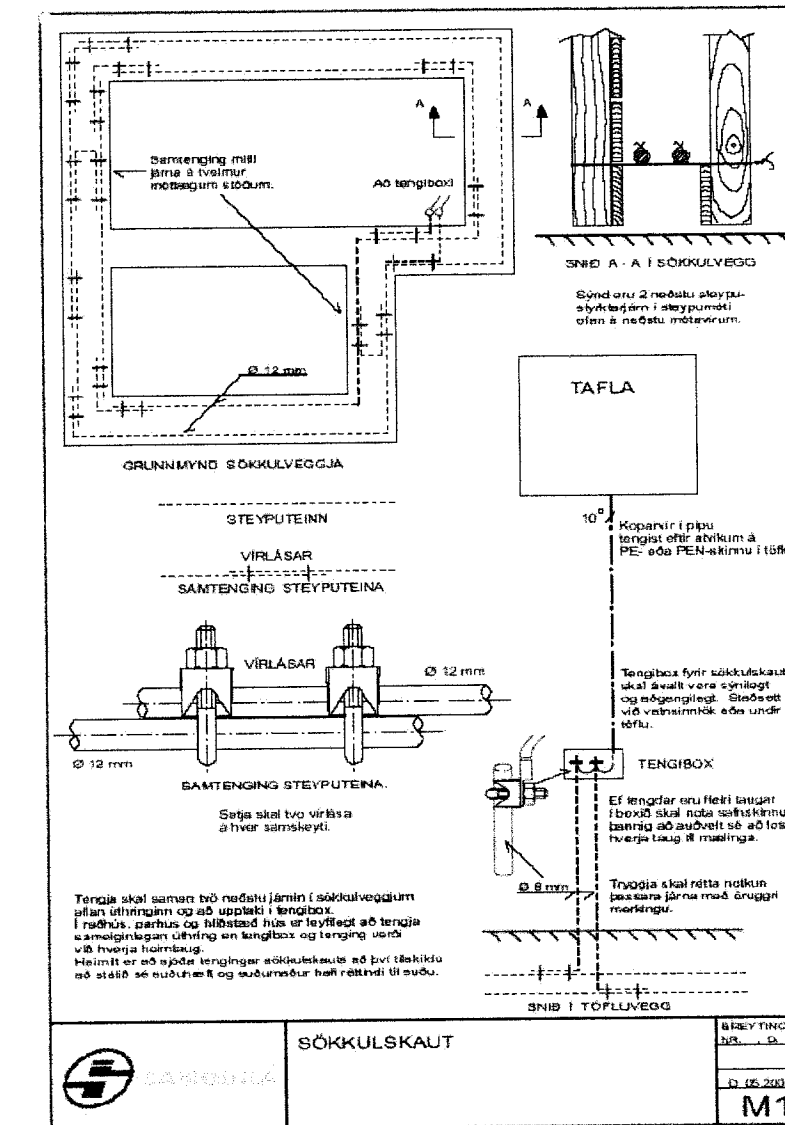
SÍMA-, TÖLVU OG LOFTNETSTENGLA ERU Í 20CM. NOTA SKAL CAT5 STRENG FYRIR SÍMA OG TÖLVUTENGLA FYRIR LOFTNET/FM SKAL NOTA COAX STRENG 75ohm

HITASKYNJARAR STAÐSETJIST Í 110 CM. AÐ ÞEIM SKAL DREGIN 4X1q ÖLFLEX STENGUR

SMÁSPENNU OG ELDVARNARSKYNJURUM SKAL KOMA HAGANLEGA FYRIR. REYKSKYNJARAR SKULU SAMTENGDIR 24 V.

ÖLL MÁL ERU Í CM

- ① SMÁSPENNUHÓLF Í T1
- ② PÍPUR 1XØ40mm OG 1XØ25mm FYRIR SÍMAINNTAK OG KAPALKERFI
- ③ TENGIDÓS V/ BÍLSKÚRSHURÐAROPNARA
- ④ ÞRÝSTIROFI V/ BÍLSKÚRSHURÐAROPNARA H150
- ⑤ DYRASÍMAÚTISTÖÐ 16MM RÖR TENGIST Í SMÁSPENNUHÓLF T1 H150
- ⑥ REYKSKYNJARAR SAMTENGDIR
- ⑦ TENGIDÓS FYRIR DYRASÍMA 16MM RÖR TENGIST Í SMÁSPENNUHÓLF T1
- ⑧ DYRABJALLA 16MM RÖR TENGIST Í SMÁSPENNUHÓLF T-1
- ⑨ HITANEMI H110, STAÐSETJA SEM HLUTA AF RAÐEFNI LEGGJA SKAL 16MM RÖR AÐ GÓLFHITAKISTU
- ⑩ TENGIDÓSIR FYRIR MÖGULEIKA Á HEIMABÍÓKERFI STAÐSETNING FER EFTIR TEGUND KERFIS
- ⑪ DATA TENGILL FYRIR STAÐFRÆNT MERKI T.D. ADSL SJÓNVARP OG FL. 20MM RÖR TENGIST Í SMÁSPENNUHÓLF T-1
- ⑫ MÖGULEGT ÞRÁÐLAUST INNBROTSKERFI UPPSETNING FER EFTIR HVERNIG KERFI ER VALID
- ⑬ TENGIDÓS FYRIR HITASTÝRINGU VIÐ GÓLFHITAKISTU NÁNARI STAÐSETNING Í SAMRÁÐI VIÐ HÖNNUÐ GÓLFHITA
- ⑭ 2XØ20mm AÐ LOFTNETUM, STAÐSETNING ÓÁKVEÐIN TENGIST Í SMÁSPENNUHÓLF T1 Í MAGNARA OG DEILIR



## FRÁGANGUR SÖKKULSKAUTS MKV. Enginn

RAFVERKSTÆÐI BRÓFIN 17B  
KEFLAVÍKUR 230 KEFLAVÍK  
Sími: 861 1787

Verkhliufi: **ALMENNAR SKÝRINGAR**

Staður: **STAPI 8  
ÚLFLJÓTSVATN**

Nr.	DAGS	BREYTINGAR	Hannað: RBG/VP	Teiknað: VP	Yfirfarið: RBG	Útgáfa: A
			Dags:	05.09.2007	Skráarnafn: stapi8	M.K.V.:
			Samþykkt:		Kennitala: 130371-4779	Blað nr. 1/4

## ALMENNAR SKÝRINGAR