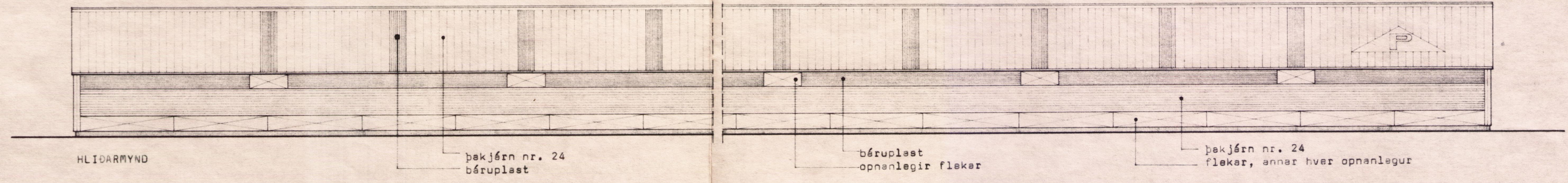
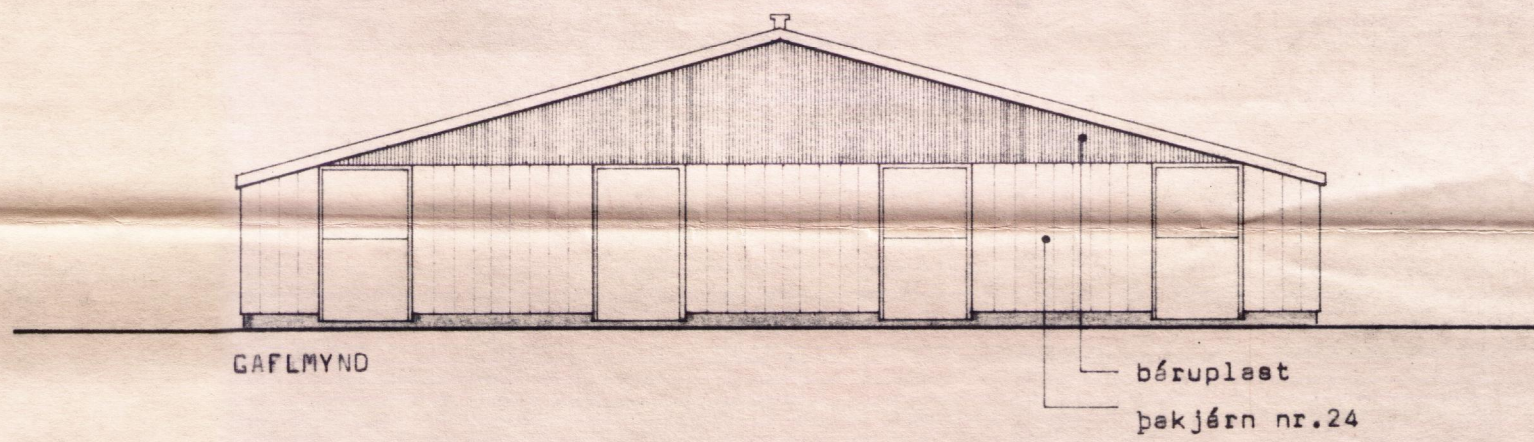
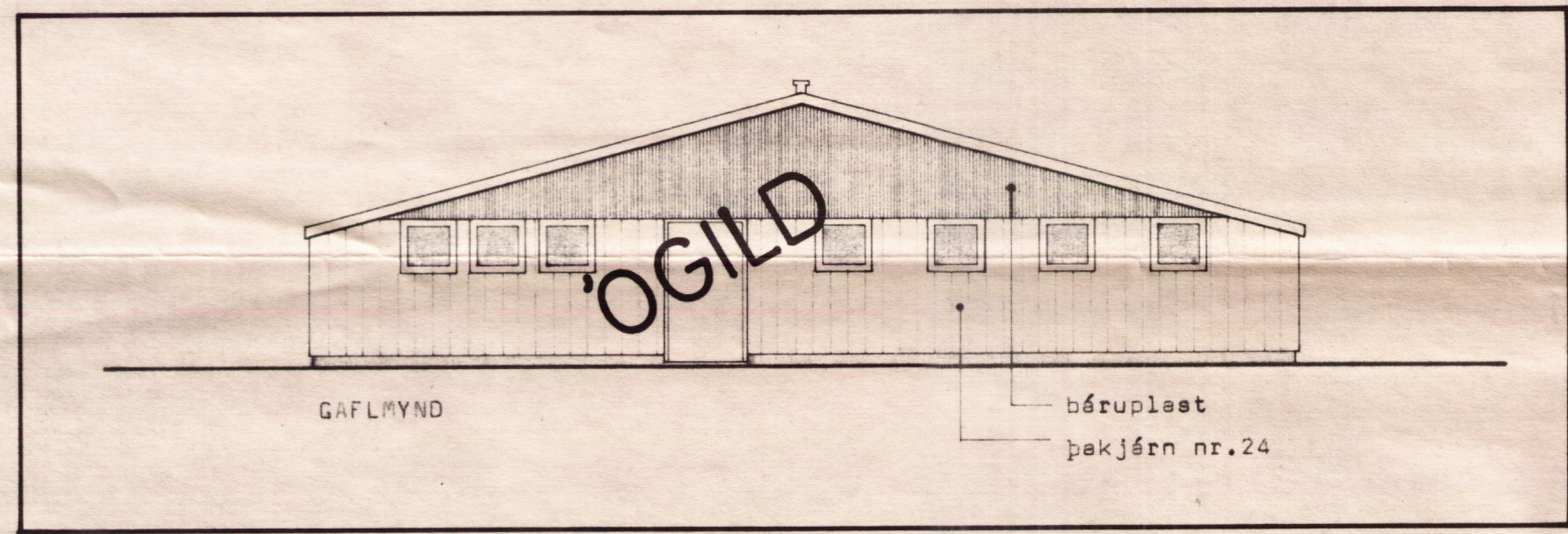
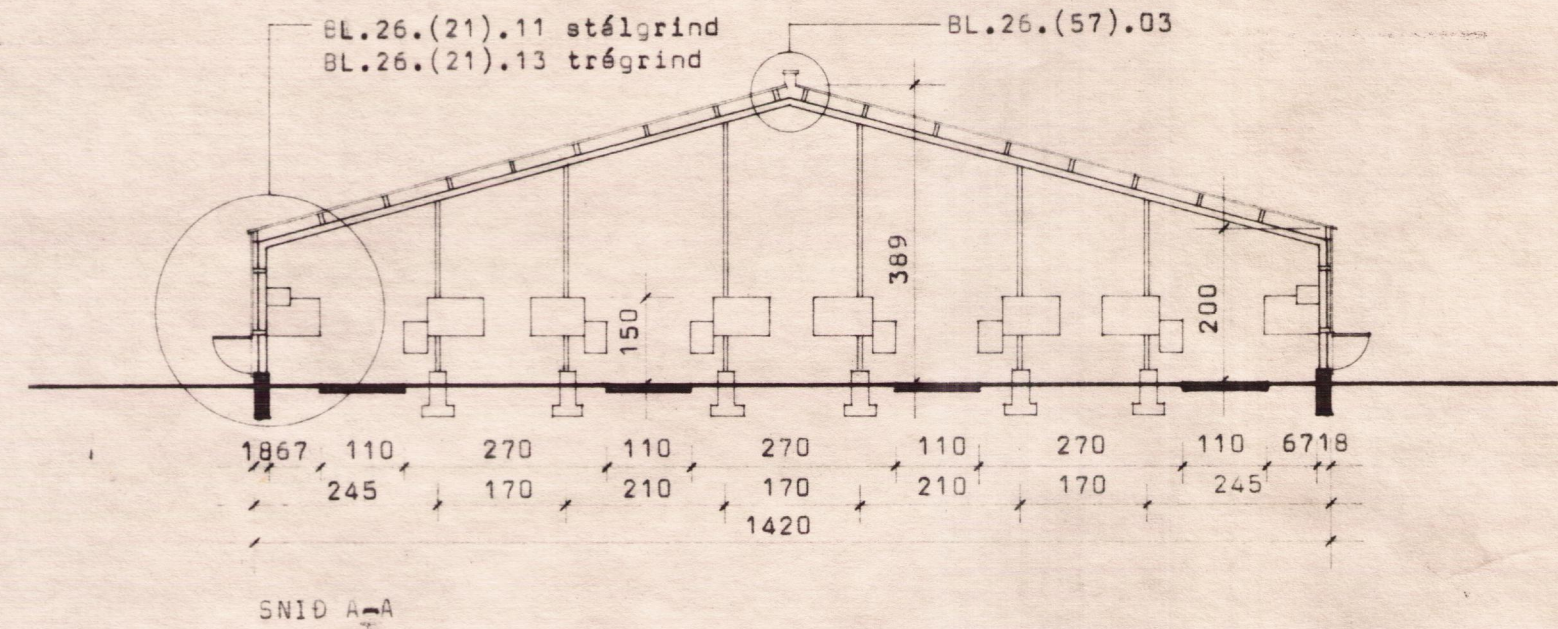


BYGGINGAFULLTRUI  
 Samp. 26/8'87  
 GRÍMSNESHREPPS

*Hinnar Gunnarsson*



Minkaskáli skal vera með opinn kjöli 10-12 sm eða strompa c.e. 1.0M á hverjar 20 læður. Lofttræstiop á hliðum skulu vera c.e. 12-15% af gólfleti.

Setja skal fest net 50/12c-1,8 eða 1x1"x15x13G í öll lofttræstiop.

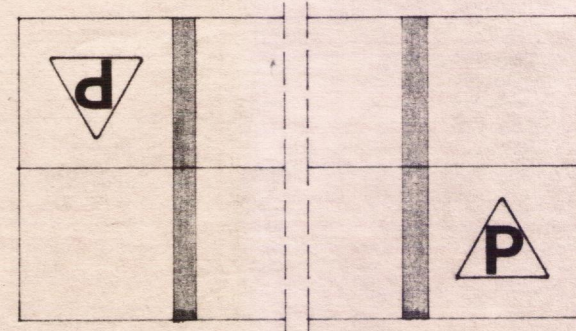
Samanlegður birtuflötur í þeki og veggjum skal vera a.m.k. 25% af gólfleti.

Setja skal sjálfvirka lokun á hurðir t.d. gorm eða lóð.

Mála skal á báða þekfleti hvítan jafnarma þríhyrning. Innan í þríhyrninginn skal mála stórt raut P.

**P**

300



BL BYGGINGASTOFNUN LANDBÚNADARINS  
 LAUGAVEGI 120, REYKJAVÍK, SÍMÍ 25444

STÆRRIBÆR II, Grímsneshr., Árn.  
 Minkaskáli, stálgrind B=14,20m  
 Ótílit og enið

TEIKN. NR. 85-5292/A2  
 BREYTT FRÁ  
 MÆLIKVARDI 1:100  
 DAGSETNING 05.07.87  
 TEIKNAD Pétur J. Gunnarsson

*Pétur J. Gunnarsson*