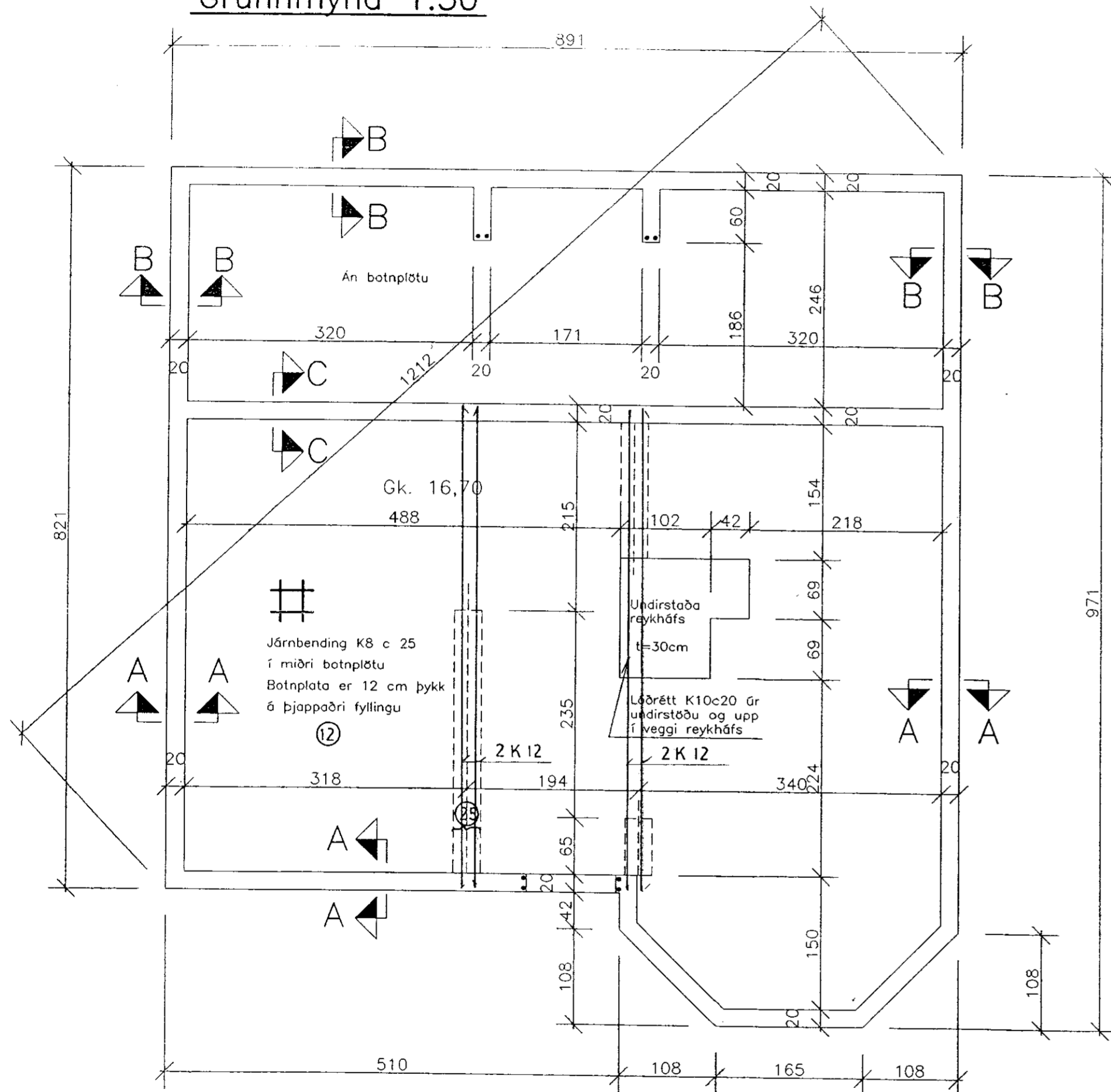


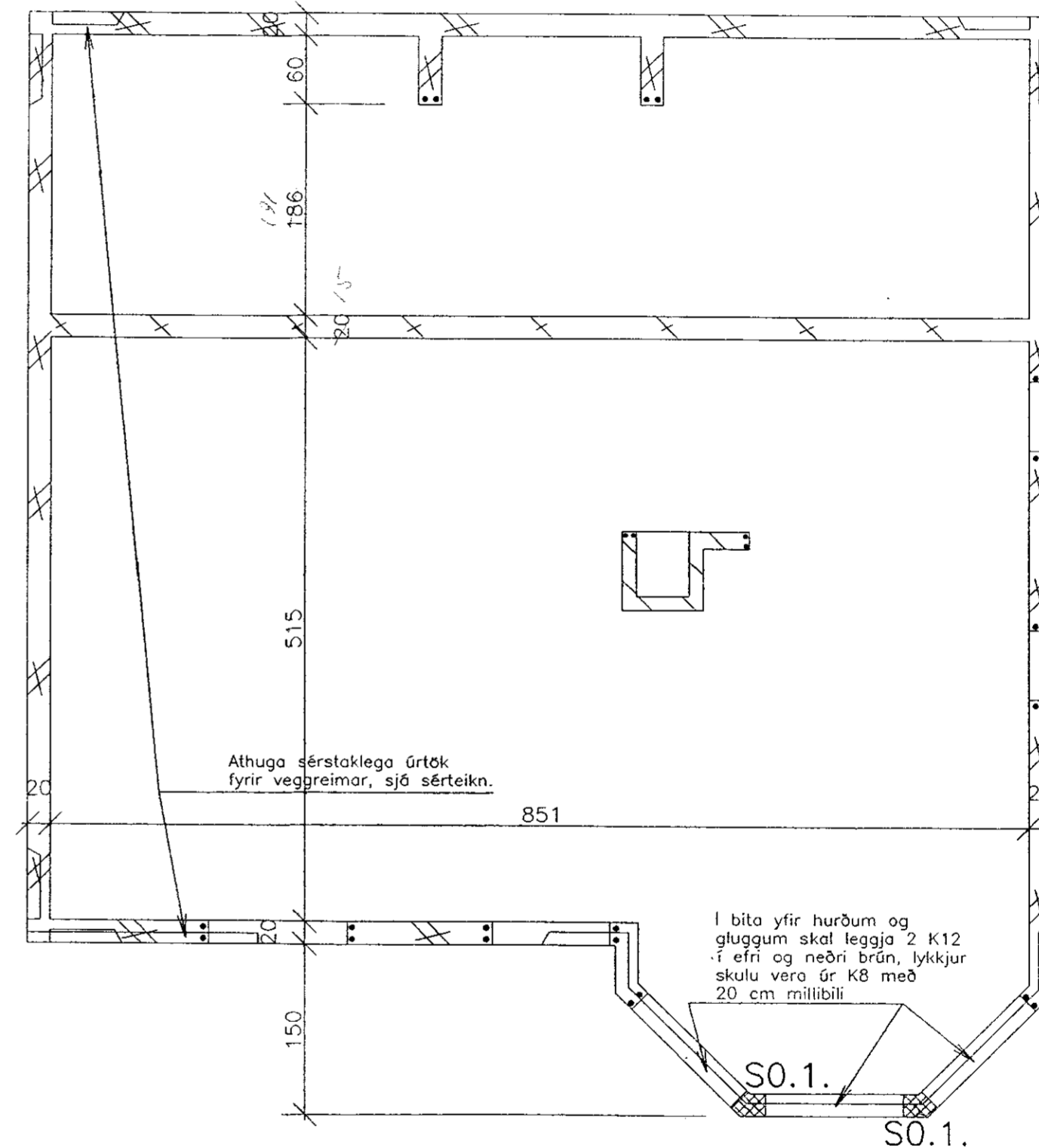
JÁRNBENT STEYPA UNDIRSTÖÐUR og KJALLARI GRUNNMYND 1:50

Samp. 1/12 '97
Hilmar Þinnarinn

Undirstöður
Grunnmynd 1:50



Kjallaraveggir
Grunnmynd 1:50



SKÝRINGAR:

táknar útveggjabendingu 2#: K10 c 15 ytri og K10 c 30 innri lóðrétt 2 K10 c 30 lóðrétt

táknar innveggjabendingu #: K10 c 25 lóðrétt og lóðrétt

Punktur á grunnmynd tákna lóðrétt K 12 járn.

Undir botnplötu og 50 cm niður á útveggjasökkla skal setja 3" plasteinangrun (minnst 24 kg/m). Sjá einnig skýringar á bl. 783.1.1. Varðandi ísteypta einangrun, málsetningu o.p.h. vísast til arkitektateikninga. Um úrtök fyrir bita og festingar vísast til teikninga timburhúss, þ.e. efri hæðar.