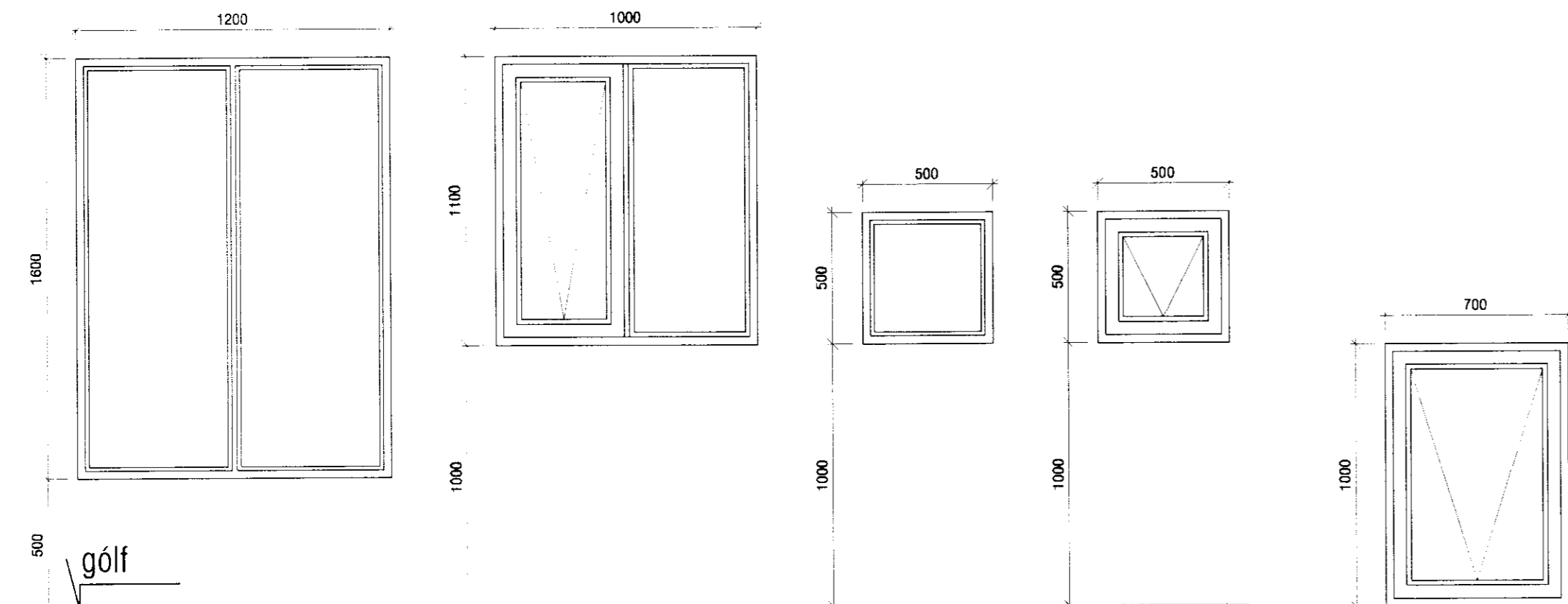
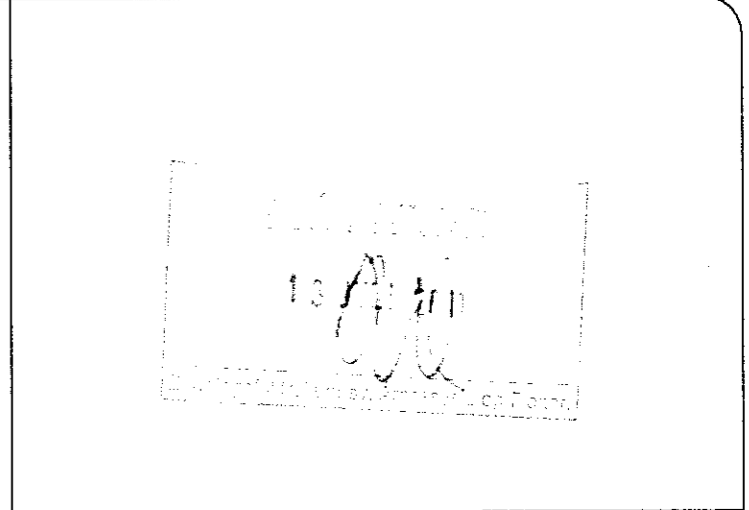
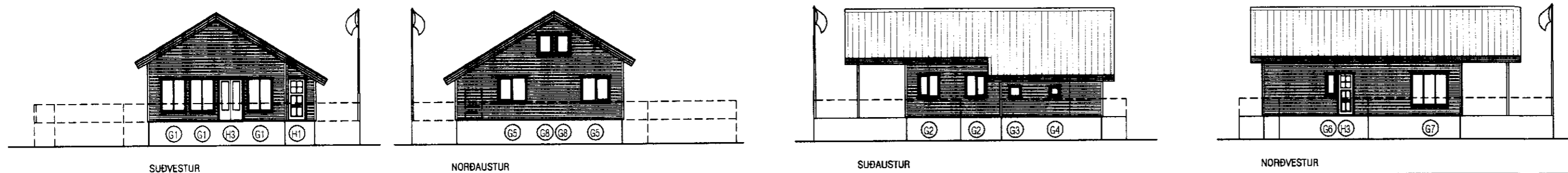


YFIRLIT GLUGGA OG HURÐA 1/200

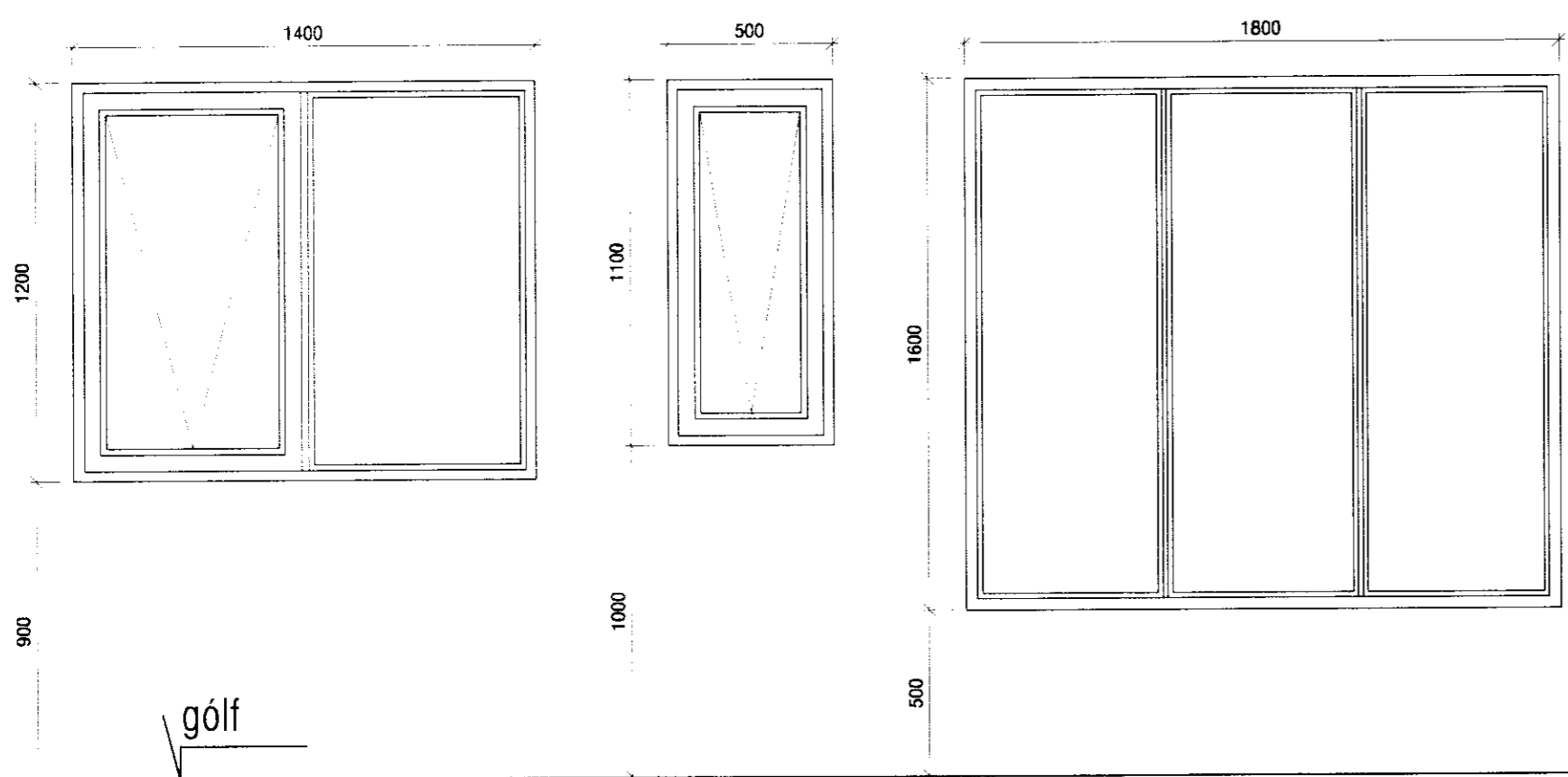


ATH

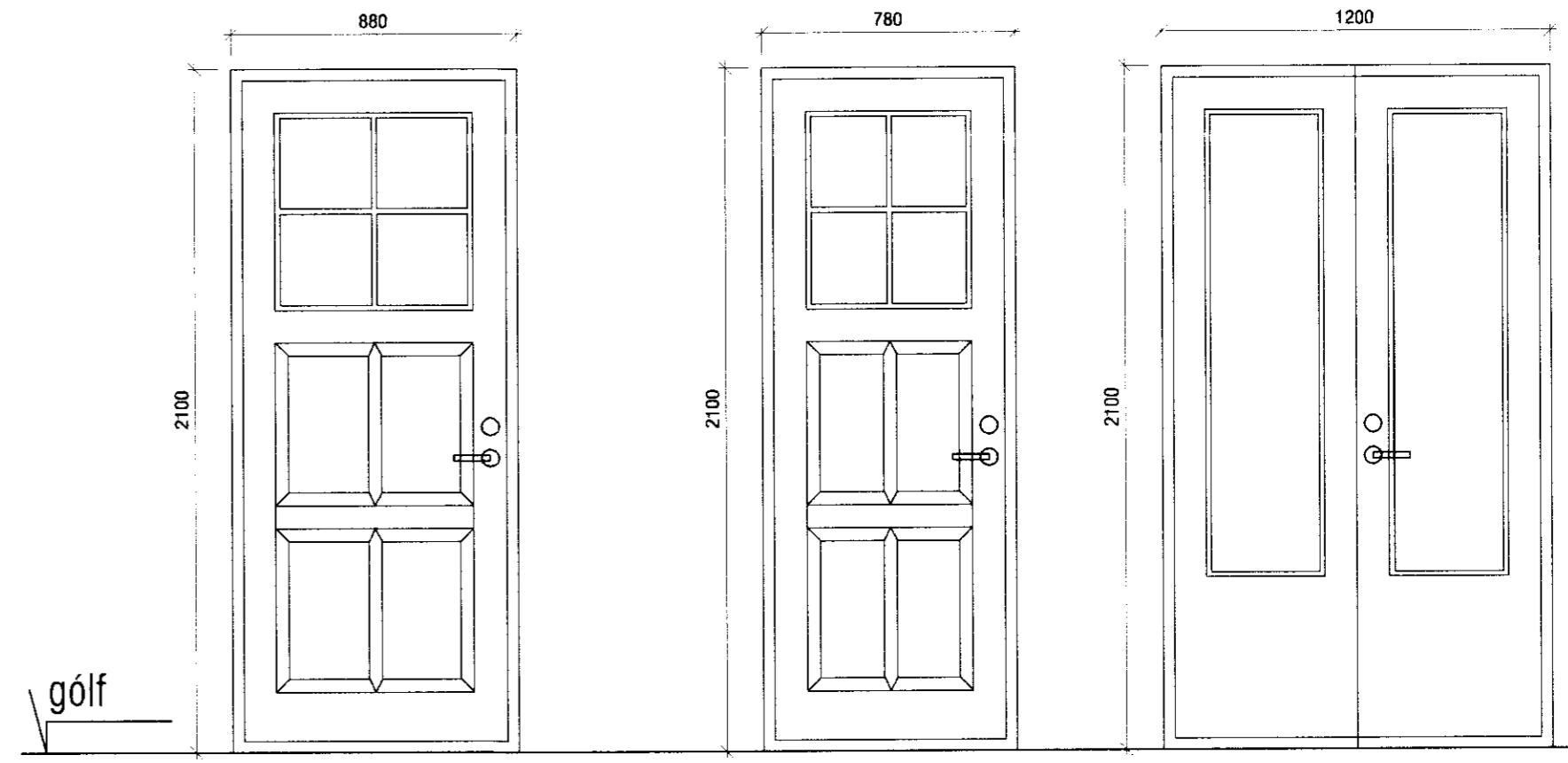
GLUGGAR OG HURDIR VERÐA SETT Í EFTIRÁ, ÞURFA GATMÁL Í GRIND ÞVÍ AÐ VERA 30 MM (2*15) STÆRRI EN KARMMÁL GLUGGA

Burðargeta glugga skal vera í samræmi við 128 gr. byggingarreglugerðar, það er að segja hámarks svignun sé minni en L/300 þó aldrei meiri en 8 mm. Mesti vindþrýstingur á glugga er qv*1,0 og mesta sog á glugga er qv*1,1. Grunnildir vindálags qv er uppgæfið á teikningu B-01.

- G1 3 STK.
- G2 2 STK. þar af 1 spegilmynd.
- G3 1 STK.
- G4 1 STK.



- G5 2 STK. þar af 1 spegilmynd.
- G6 1 STK.
- G7 1 STK.
- G8 2 STK.



- H1 1 STK. VINSTRI ÚT
- H2 1 STK. VINSTRI ÚT
- H3 1 STK. HÆGR/VINSTRI-ÚT

VEKTOR -hönnun og ráðgjöf - Akralind 8, 201 Kópavogi.		Sigurður Hafsteinsson byggingatæknifræðingur Kt. 030659-7749 sími: 554-8650 fax: 554-8689.	ÞÓRSSTÍGUR 5, ÁSGARÐSLANDI GLUGGAR OG HURDIR
Teikn. nr. Tillsupá teikningu	Br.	Dags.	Hannað SH
Samþykkt			Teiknað SH
Dagsetning 04.07.2011	Verk nr.	Mælikvæði 1:20, 1:200	Teikn. nr. S-03