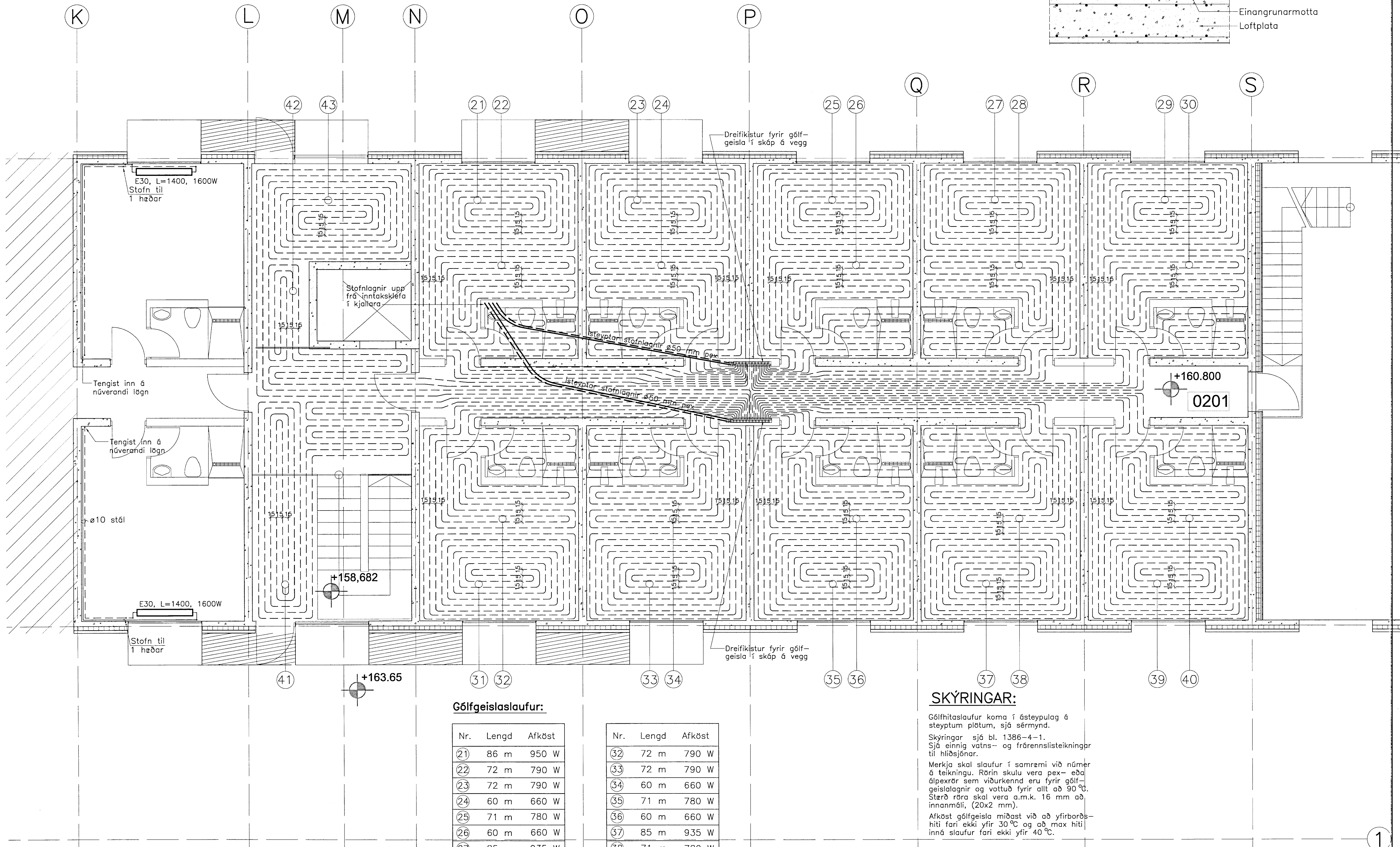
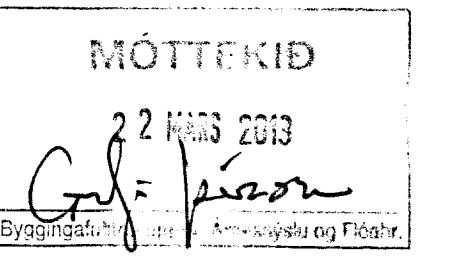
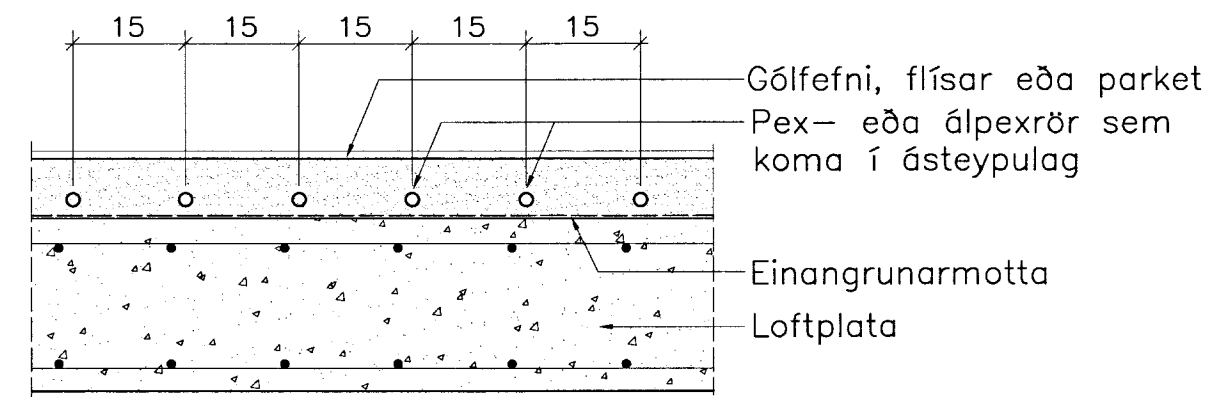


HITALAGNIR Grunnmynd 2. hæðar 1:50

Núverandi-bygging | Ný-viðbygging

Snið í gólf 1:10



Gólfgeislaslaufur:

Nr.	Lengd	Afköst
21	86 m	950 W
22	72 m	790 W
23	72 m	790 W
24	60 m	660 W
25	71 m	780 W
26	60 m	660 W
27	85 m	935 W
28	71 m	780 W
29	90 m	990 W
30	79 m	870 W
31	86 m	950 W

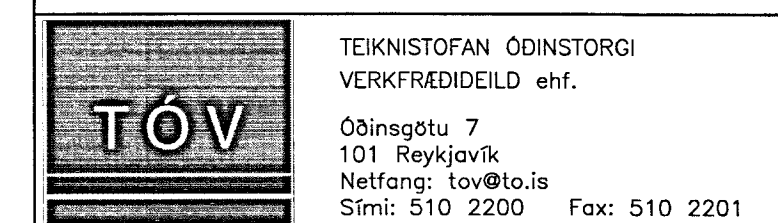
Nr.	Lengd	Afköst
32	72 m	790 W
33	72 m	790 W
34	60 m	660 W
35	71 m	780 W
36	60 m	660 W
37	85 m	935 W
38	71 m	780 W
39	90 m	990 W
40	79 m	870 W
41	95 m	1040 W
42	53 m	430 W
43	95 m	1040 W

Samtals: 1735 m 18920 W

SKÝRINGAR:

Gólfhitaslaufur koma í ásteyplag á steiptum plötum, sjá sérmýnd. Skýringar sjá bl. 1386-4-1. Sjá einnig vatns- og frárennslisteikningar til hljóðsjónar. Merkja skal slaufur í samræmi við númer á teikningu. Rörin skulu vera pex- eða álþexrör sem viðurkennd eru fyrir gólfgeislaslaufur og vottuð fyrir allt að 90 °C. Stærð röra skal vera a.m.k. 16 mm að innanmáli, (20x2 mm). Afköst gólfgeisla miðast við að yfirborðshiti fari ekki yfir 30 °C og að max hiti inná slaufur fari ekki yfir 40 °C.

Þreytingar:
C. 27.11.2012 Ófnar



Verkefni: Hótel Hengill Nesjavöllum
Heiti: Hitalagnir: Grunnmynd 2. hæðar

Hönnun: VÍFILL ODDSSON kt. 101237-3629 VERKFRÆÐINGUR
GÚSTAF PÁLSSON kt. 231163-5069 VERKFRÆÐINGUR
KRISTJÁN S. GUDM. kt. 070254-5819 VERKFRÆÐINGUR

Aritun aðgöngunnar:
[Signature]

M. 1:50 og 1:10
R. V.O.
T. K.S.G.
Dags. Nölv. 2012 Nr. 1386-4-4C