

KLETTUR

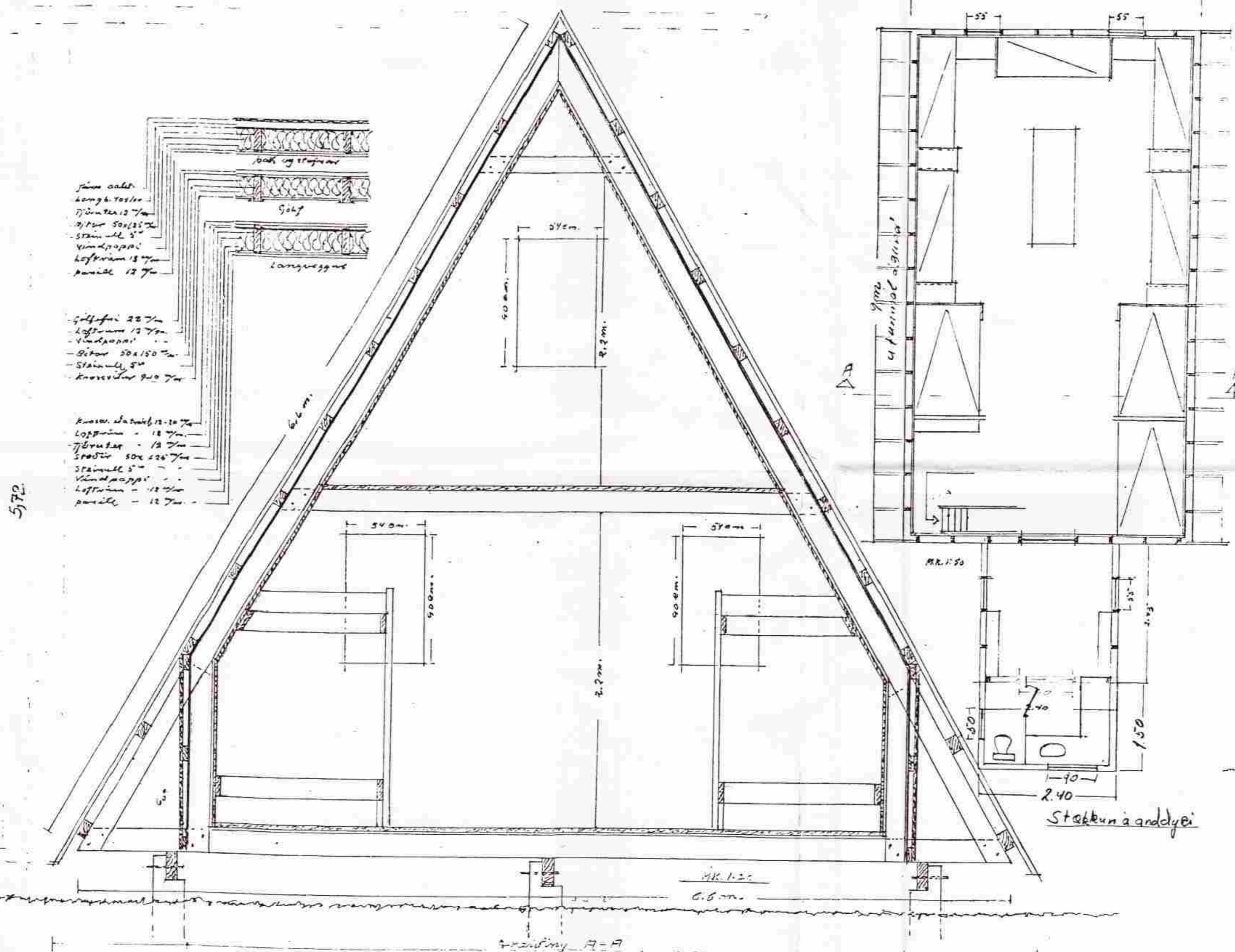
fjallmannahúsa á afrétti Flóa- og Skeiðamanna (austurleit)

byggt 1994

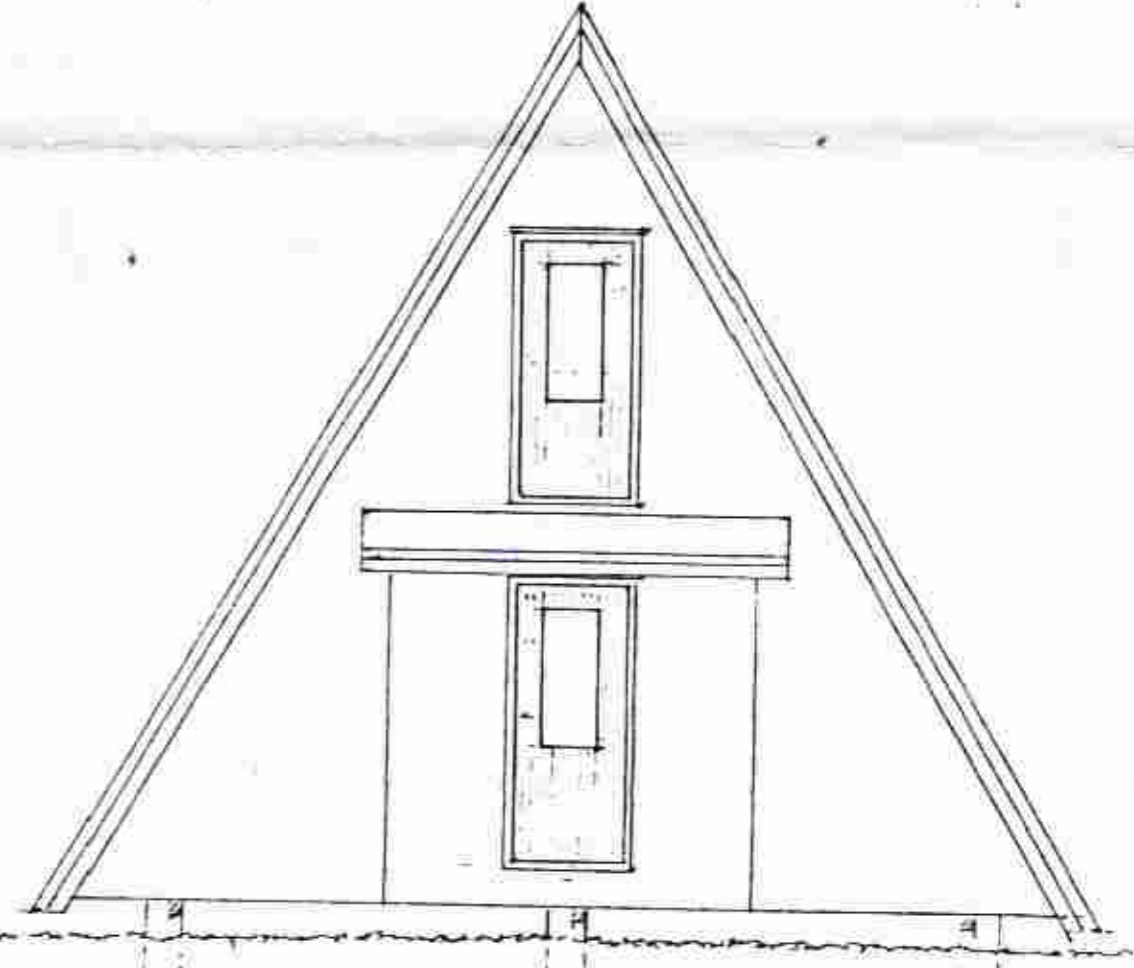
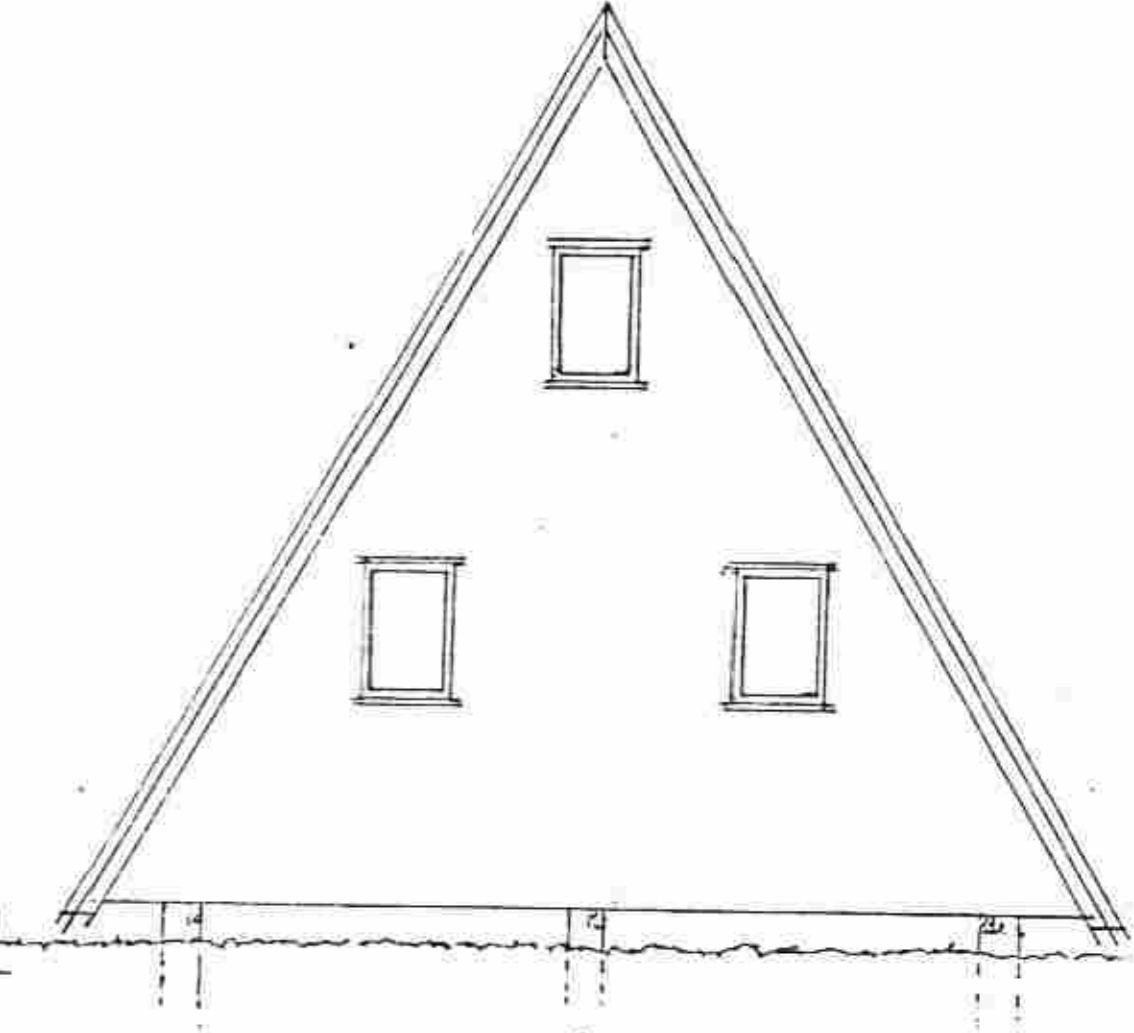
Stökkun á anddyri árið 1998

BYGGINGARFULLTRUI
Samb. 27/10 '98
SKEIÐAHREPPS

Hilmar Örnsson



- fámalt
 - langb. 70x100
 - Tjúrtak 12 7/8
 - 2/12 50x125 7/8
 - Stáinull 5"
 - Vindþappi
 - Loftvörn 18 7/8
 - Þavill 12 7/8
-
- Gólfplát 22 7/8
 - Loftvörn 12 7/8
 - Vindþappi
 - Stáinull 5"
 - Knöxvörð 9x0 7/8
-
- Knöxvörð 12-10 7/8
 - Loppvörn 12 7/8
 - Tjúrtak 12 7/8
 - Stótur 50x125 7/8
 - Stáinull 5"
 - Vindþappi
 - Loftvörn 12 7/8
 - Þavill 12 7/8



FJÖLHÖNNUN H/F Verkfræðistofa Grensásveg 8, Reykjavík. Sími 580233.		BLAD 1
KLETTUR		KVARDI: 1:50 1:20
Grunnmynd, d. 11. 08 Snið		REIKN. TEIKN: EG
DAGS: Feb.		DAGS: Feb.
NR. 2-6 92 Stökkun á anddyri fyrir sögðingun		NR. 194
DAGS.	BREYTING	AF SAND. Guðni Eiríksson 101048-2769

572

Stökkun á anddyri