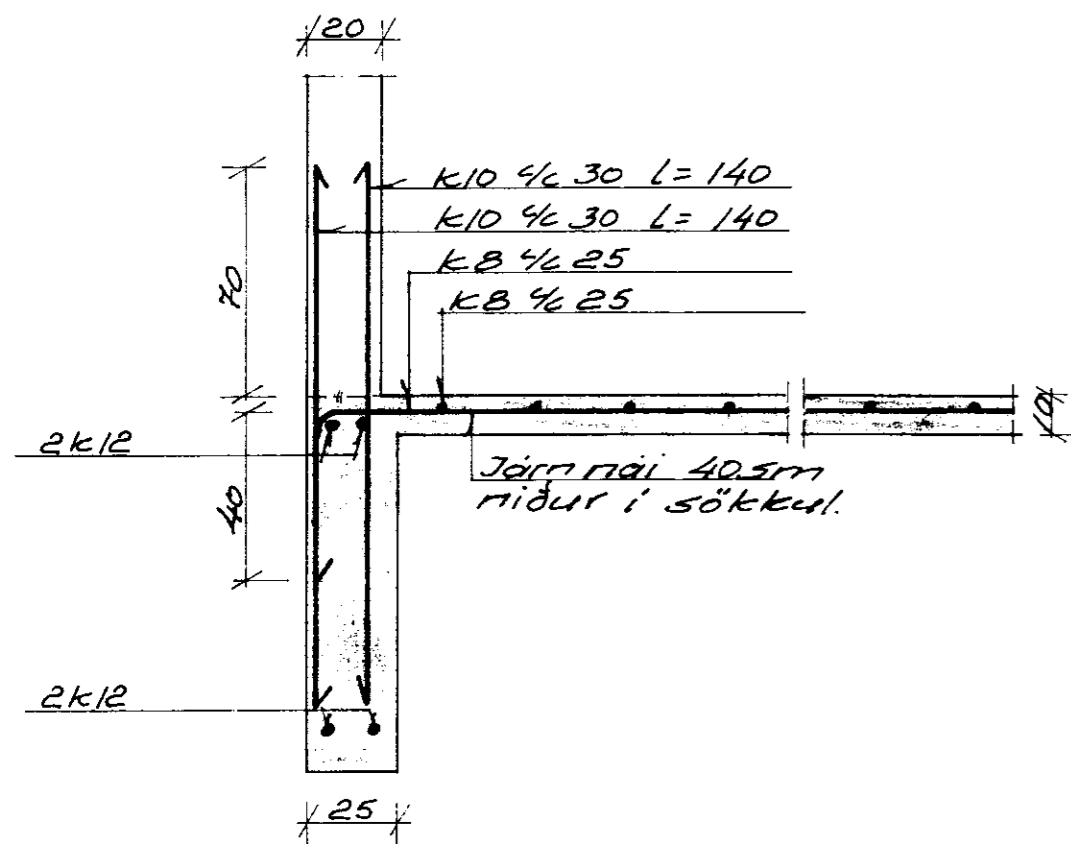
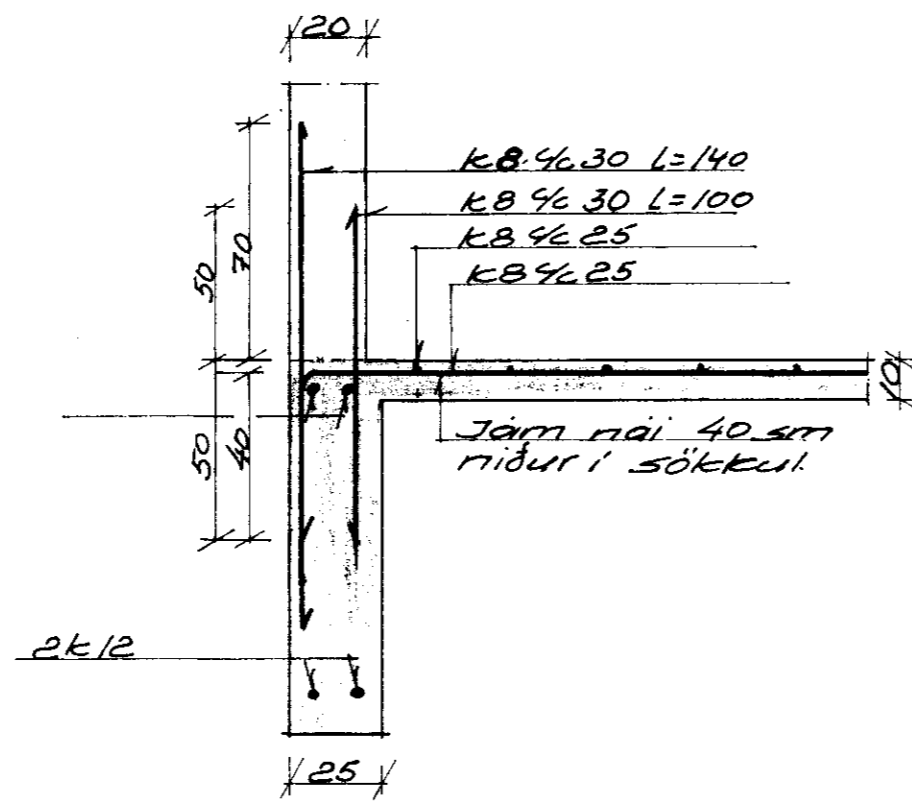


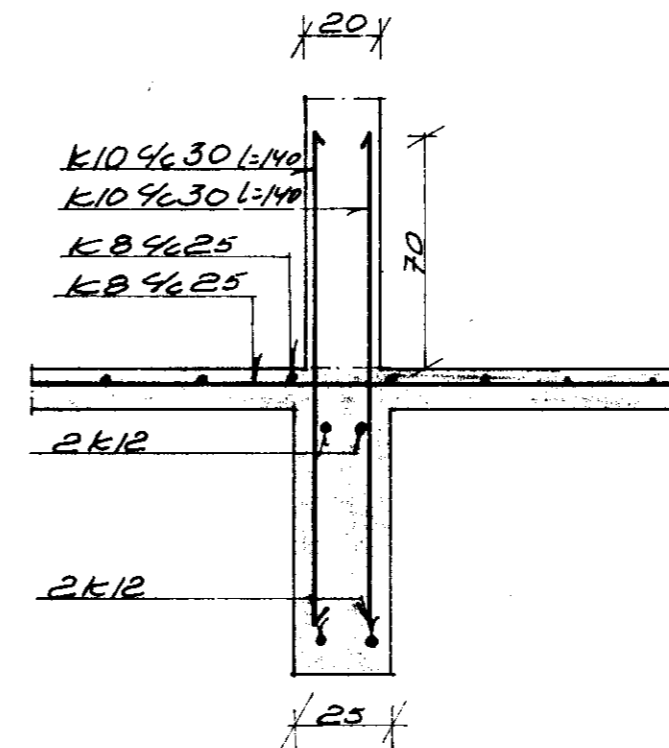
15.07.1982



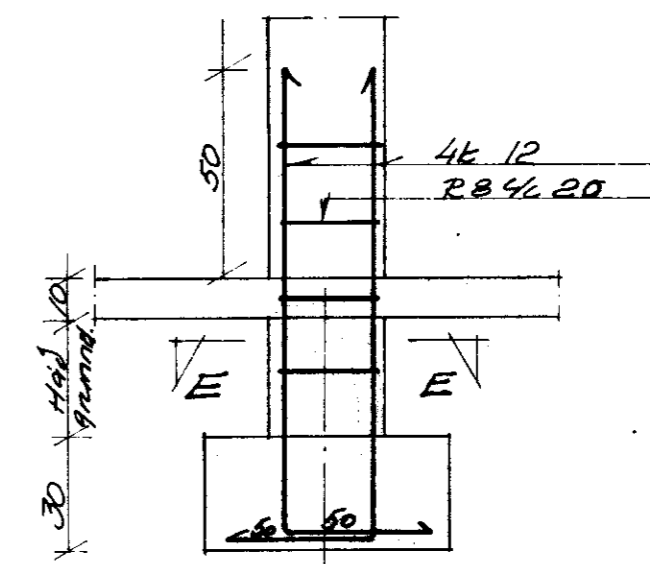
Snið A-A M1:20



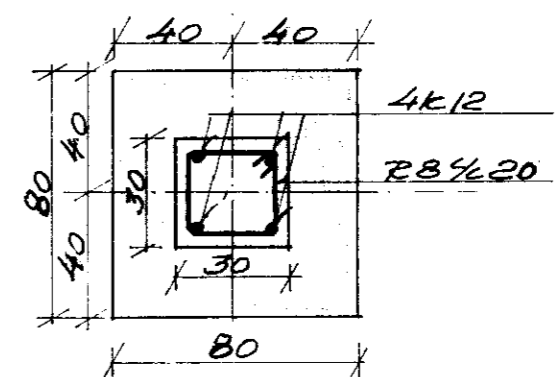
Snið B-B M1:20



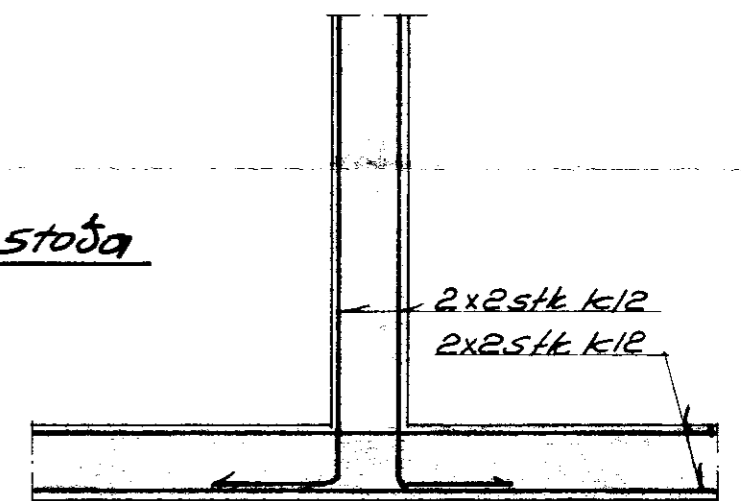
Snið C-C M1:20



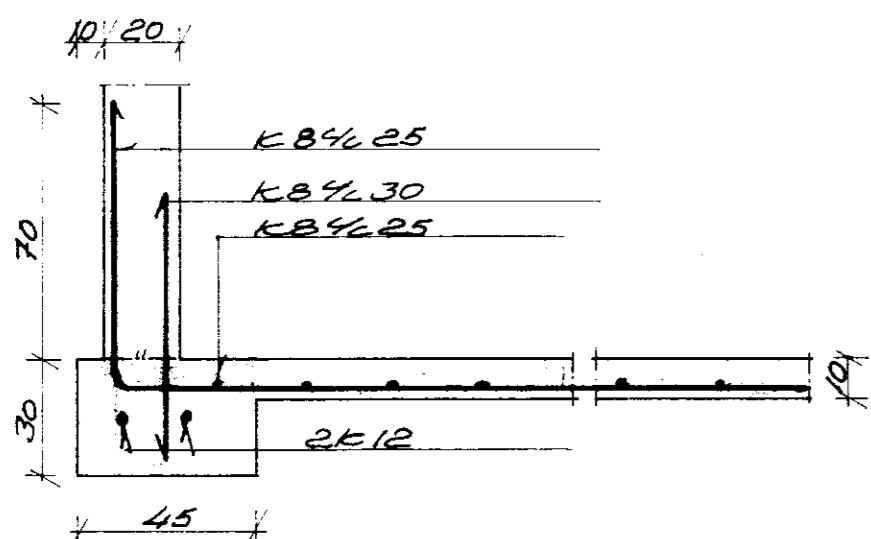
Fylling:
Fylla skal inni sökkla og utanmeð með grús eða hrauni, sem skal þjappa í 40-50 sm þykkum lögum. Gæta skal þess að fylla jafnt síthvaru meginrið veggj þannig að hæðarmunur verði mest 40 sm.



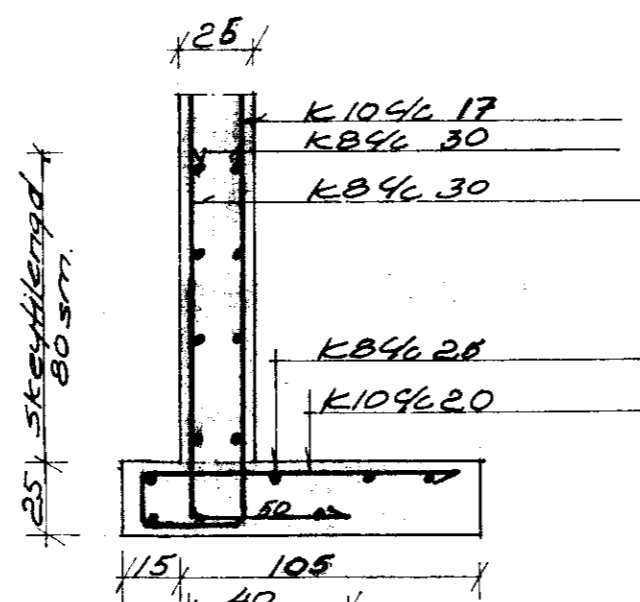
Undirstöður stöða
Snið E-E



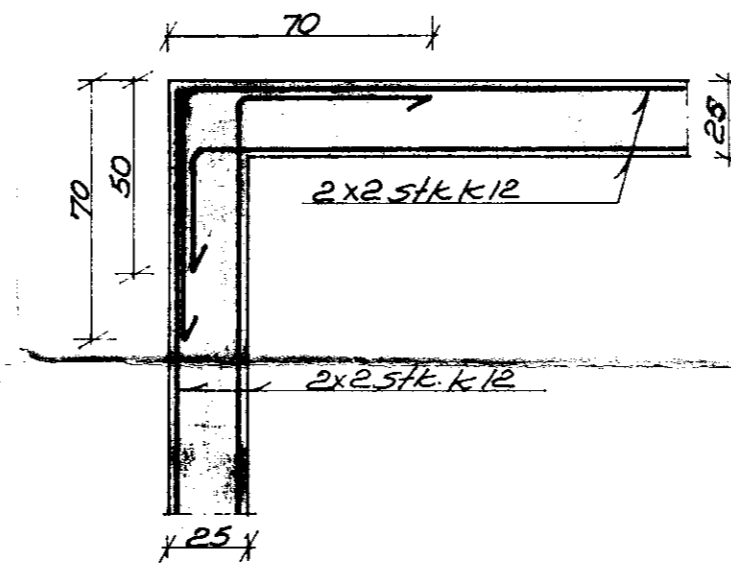
Láréll snið í undirst. M1:20
Hilliveggur



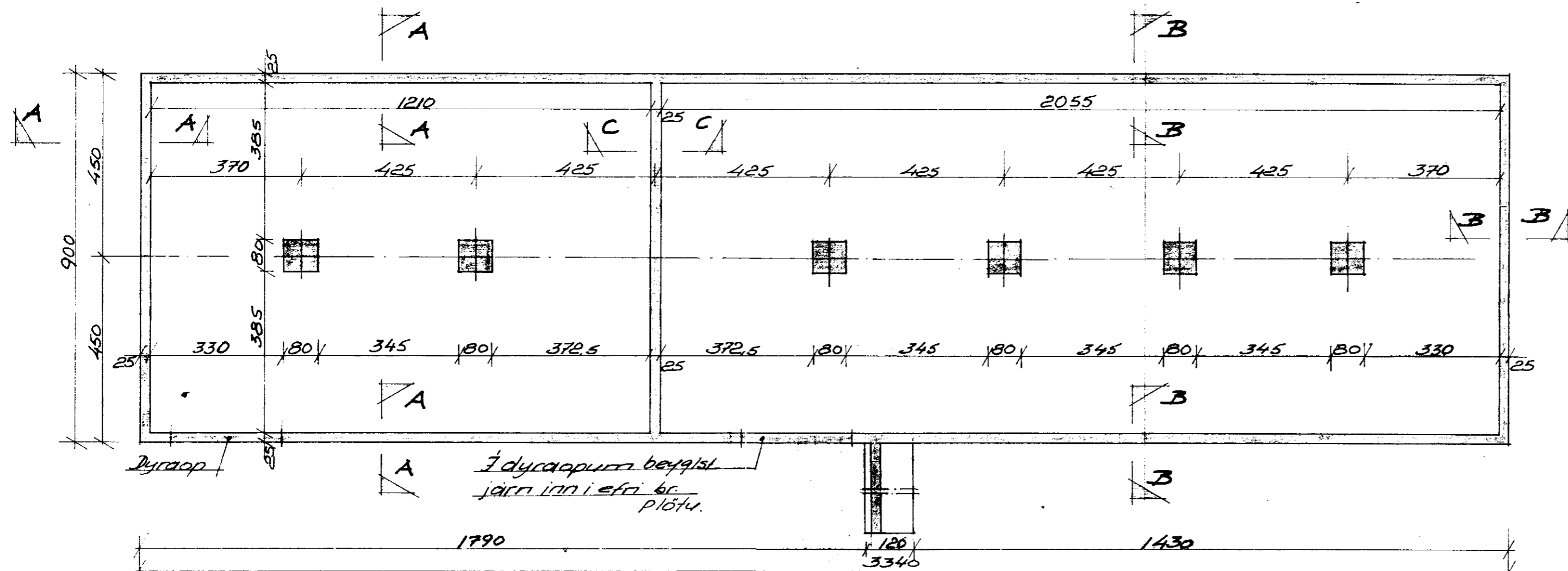
Snið B-B M1:20
Lágir sökkjar



Snið D-D M1:20



Láréll snið í undirst. M1:20
Lithorn



Undirstöður grunnmynd M1:100

Skýringar:

Undirstöður: Grata skal fyrir sökkjum niður á burðarhæfa frostfria djúpt, miðað er við að botn grunnis sé fäst mótella.
Járnbinding: Járnstöðvar eru m.m. önnur ónefnd mál eru sm. Steypustyrktarstal merkt k er karbónstál ks-40. Fjarlægð járna frá yfirborði skal vera 2,5sm í veggjum en 5sm frá botni grunnis. Skeytilengd járna skal vera: KB = 40,5sm, K10 = 50,5sm, K12 = 60,5sm.
Steinsteypa: Brotþolsflokkur steypu 5200 sigmal steypu 6-8 sm. 3 steypu skal blanda loftblendi, loftinnihald ca. 4%. Alla steypu skal lita í mótum. Tryggja skal að steypa sé nægilega rök meðan hún er að harna. Halda skal steypu og mótum rökum í 3 daga og verja hana þunni í 5 daga í viðbót.

Breytt 10-7-'82 U.J.

UNNAR JÓNSSON		M.T.F.I		S. 52439	
VERKHEITI	Háholt, Grúpv. hr. Ár.	VERK NR.	10059-1	DAGS	21-6-1982
VERKHLUTI	Svirahús.	M.K.V.	1:100, 1:20	TEIKNAD	U.J.
	Undirstöður, grunnm.	HANNAÐ	U.J.		
	snið				