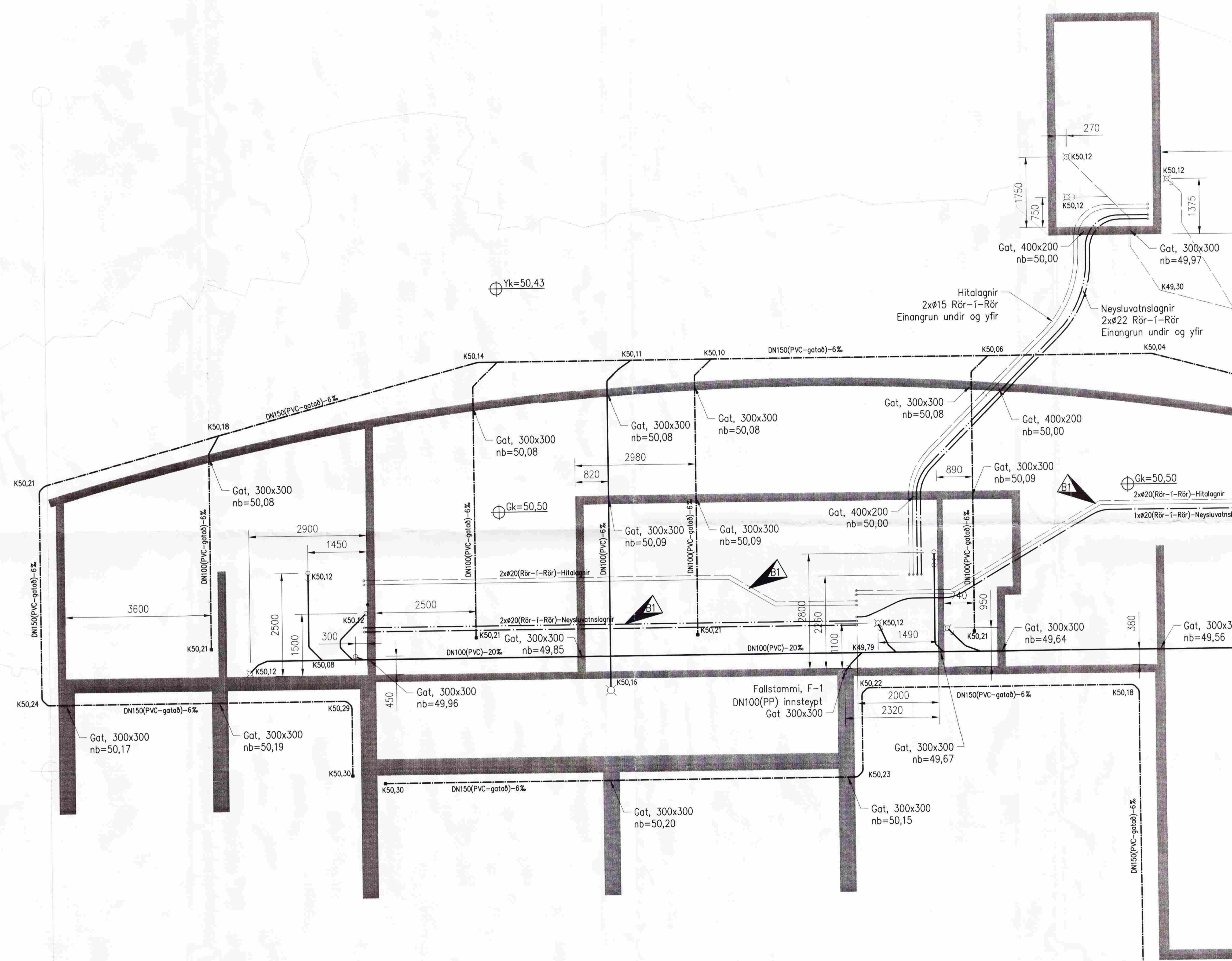


Undirritun samræmingarhönnuðar:



SKÝRINGAR

FRÁVEITULAGNIR, ALMENN
Lagnir skal leggja beinar milli brotpunkta. Stefnubreytingar skulu gerðar með viðeigandi tengistykkjum. Halli lagna er gefinn á teikningum ásamt rennissihæð (K50,30). Lagnir skulu lagðar á minnst 100 mm þjappað jöfnunarlög úr sandi og skal taka úr fyrir múffum þannig að pípur hvíli á belg en ekki múffu.

SKOLPLAGNIR Í GRUNNI
Skolplagnir í grunnu skulu vera úr PVC-plastpípum með þartilgerðum gúmmíhringjum til þéttingar. Fylla skal amk. 200 mm yfir og útfyrir lagnir með sandi en annars skal farið að íslenskum staðli IST-65 um frágang á plastpípum í jörð.

SKOLPLAGNIR UTANHÜSS
Skolplagnir utanhúss skulu vera úr PVC-plastpípum með þartilgerðum gúmmíhringjum til þéttingar og PEH-plastpípum með söðnum tengistykkjum. Fylla skal amk. 200 mm yfir og útfyrir lagnir með sandi en annars skal farið að íslenskum staðli IST-65 um frágang á plastpípum í jörð.

JARÐVATNSLAGNIR
Jarðvatnslagnir skulu vera úr götuðum PVC-plastpípum. Fylla skal að pípum með harðri mól með steinastærð 7-30 mm amk. 200 mm ofan á og út fyrir pípurarnar. Ofan á mölina og undir aðra fyllingu skal setja síudúk.

INNSTEYPTAR SKOLPLAGNIR
Innsteyptar skolplagnir skulu vera úr PP-plastpípum með þartilgerðum gúmmíhringjum til þéttingar.

GÖT Í PLÖTUM
Almennt skulu göt umhverfis stúta vera 300x300 mm, staðsett í miðjum stút.

GRUNNMYND 1:50

B1	2007-07-13	Rör-f-Rör undir plötu	DGI	AS	SIÓ
A	2007-05-21	VERKTEIKNING	DGI	AS	SIÓ
Útg.	Dags.	Breyting	Ha.	Yf.	Sp.

KÍLHRAUN - SKEIÐA- OG GNÚPV.HR.
ÍBÚÐARHÚS
LAGNIR
LAGNIR Í GRUNNI 1 AF 3

VST Verfræðistofa Sigurðar Thoroddsen hf.
Armula 4, 108 Reykjavík - KÍ: 611278-0289
Sími: 569 5000 - Fax: 569 5010 - Vefvang: www.vst.is

Hönnuð: DGI
Teiknað: DGI
Mkv: 1:50
Sartípykkir: E.h. VST hl. Svein Örnésson 0109547111

Tilvísun: K:\2007.04\01\teikn\lag\KHR-7101-7102.dwg
Dags: MAI 2007
Nr: 2007.0401
7.101
Blöðstær: A1
B1

© ÖLL AFRIT OG AFRITUN TEKNIKA, AÐ HILTA Eða Í HELD, ER HÁÐ SKRIFLEGU LEYFI HÖNNUÐA

Sigurðar Thoroddsen