

GRUNNMYND
VINNUSTOFA

MÓTTEKIÐ

02 APR. 2009

Byggingafulfrúu uppsv. Árnæssýslu og Flóahfr.

ALMENNAR SKÝRINGAR :

ÖLL MÁL ERU Í MILLIMETRUM (mm)

ÖLL MÁL ERU FRÁ FULLFRÁGANGNU GÓLFI
OG Í MIÐJA DÁS AÐA ÚR MIÐRI DÁS Í MIÐJA
DÁS EÐA Í FULLFRÁGANGINN VEGG.

ÖLL TÁKN ERU TÁKNRÆN OG BER AÐ SAMRÆMA
LAGNIR AÐ TÆKJUM EFTIR AÐSTÆÐUM Á STAÐNUM OG
EFTIR SÉRTEIKNINGUM.

LÁGSPENNA :

ALLAR LAGNIR ERU HULDAR LAGNIR Í 16mm BARKA
OG VÍR 3X1,5mm² NEMA AÐ 16A TENGLUM EN ÞAR
ER VÍR 3X2,5MM²

HÆÐ ROFA FRÁ FULLFRÁGANGNU GÓLFI 110cm.
HÆÐ TENGLA FRÁ FULLFRÁGANGNU GÓLFI 20cm.
HÆÐ Á TENGLUM Í BAÐI OG ÞVOTTAHÚSI ER 110cm.
EF ANNARS ER GETIÐ ÞÁ ER ÞAÐ MERKT Á TEIKN.

MÁLSTRAUMUR ROFA SKAL VERA 10A.
MÁLSTRUMUR TENGLA SKAL VERA 16A.

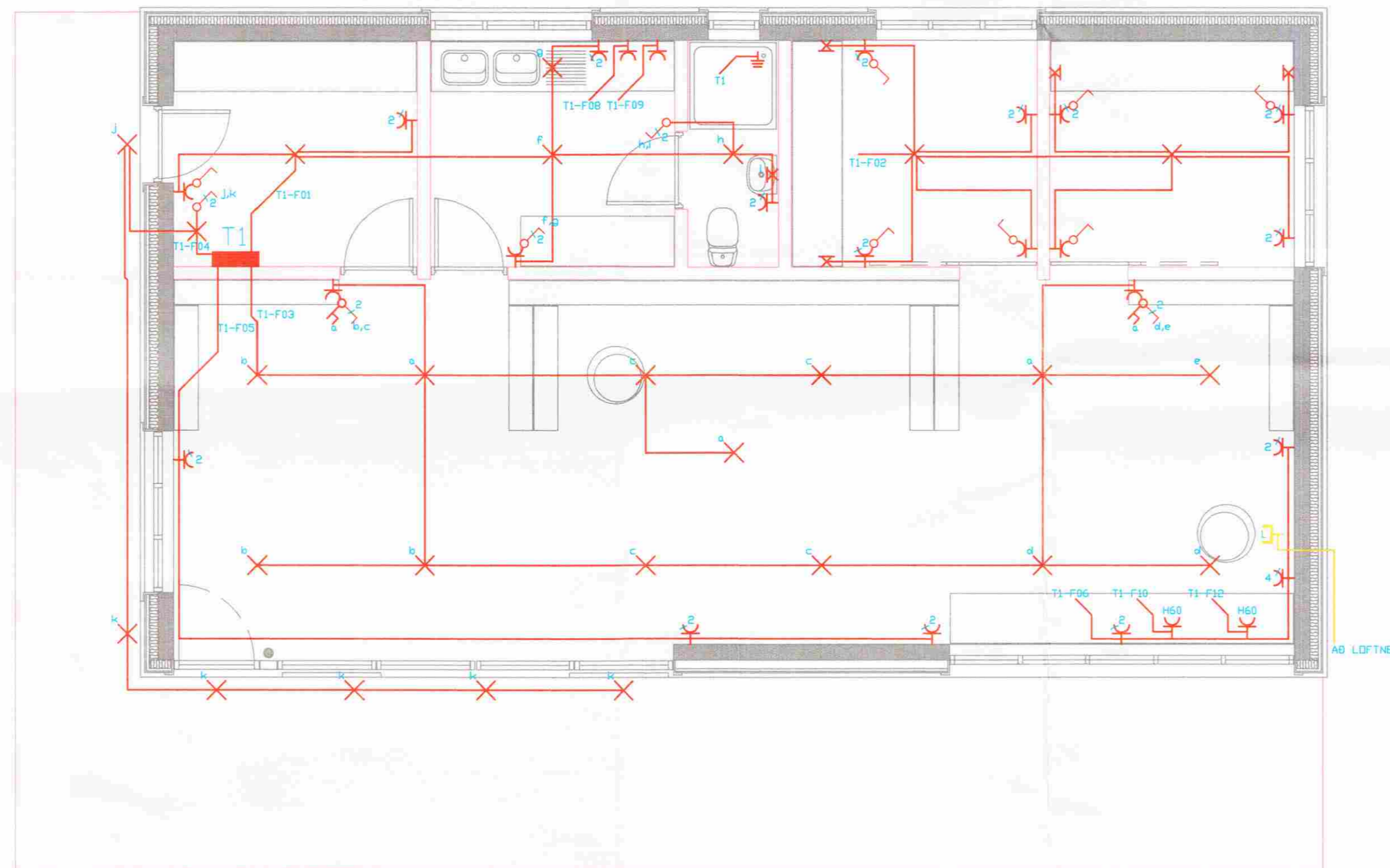
GREINAR ERU SÝNDAR Í ÖLLUM TILVIKUM AÐ TÖFLU.
ERU ÞÁ MERKTAR VIÐKOMANDI TÖFLU. DÆMI +T1-F03
ER TAFLA +T1 OG GREIN -F03.

ALLIR FLÖRLAMPAR SKULU VERA MEÐ ÞÉTTI TIL
FASVIKSLEIÐRÉTTINGAR 0,95.

TIL SNERTISPENNUVARNAR SKAL NOTA
LEKASTRAUMSRODFAVÖRN. MÁLMHLUTI LAGNA, TÆKJA,
LAMPA OG RAFBUNADAR SKAL JARÐBINDA VANDLEGA
SKV. REGLUGERÐ.

JARÐBINDA SKAL PÍPUKERFI FYRIR HEITA-OG
KALDAVATNSLÖGN. SKILA SKAL MÆLINGU AF
JARÐBINDINGU OG SKAL HUN UPPFYLLA KRÖFUR
RAFVEITUNNAR.

FYRRNEFND ATRIÐI GILDA NEMA ANNARS SÉ GETIÐ.



John Gunnar Ólafsson

Daði V Loftsson Rafiðnræðingur		Rafagnateikning	
Hannað JFÓ	Teiknað DVL	Samþykkt - dags. JFÓ - 30/03/09	Skrá nr.
BRAGI HANNESSON		LÆKJARBREKKA SKEIÐ-GNÚP	
RAFLOGN		Útgáfa 1	Síða 1/3