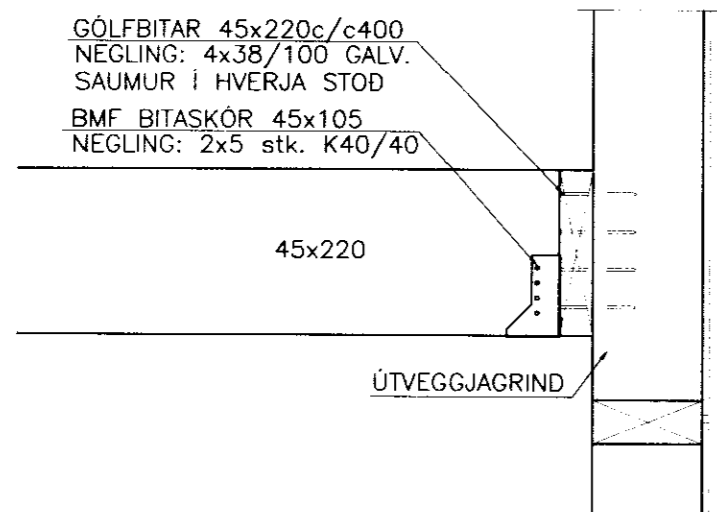
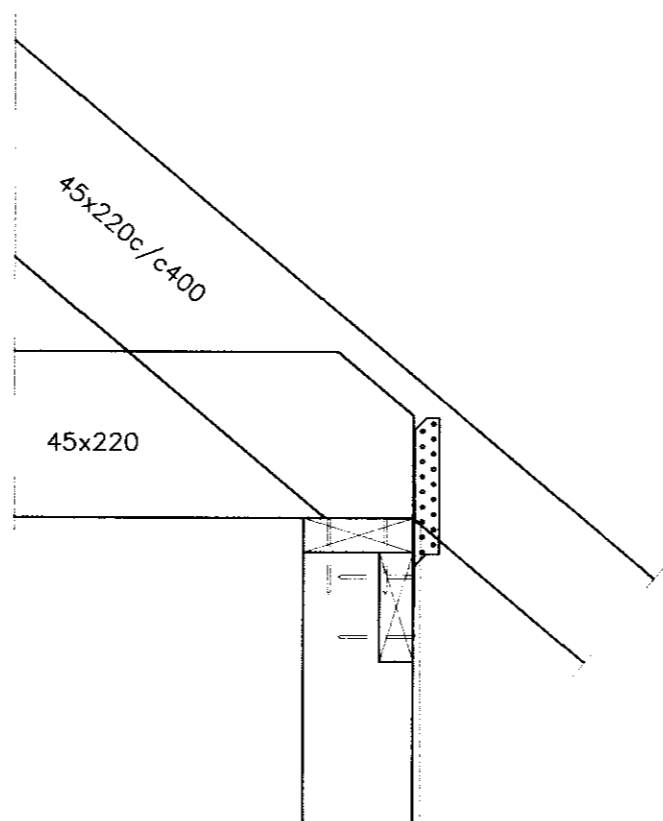


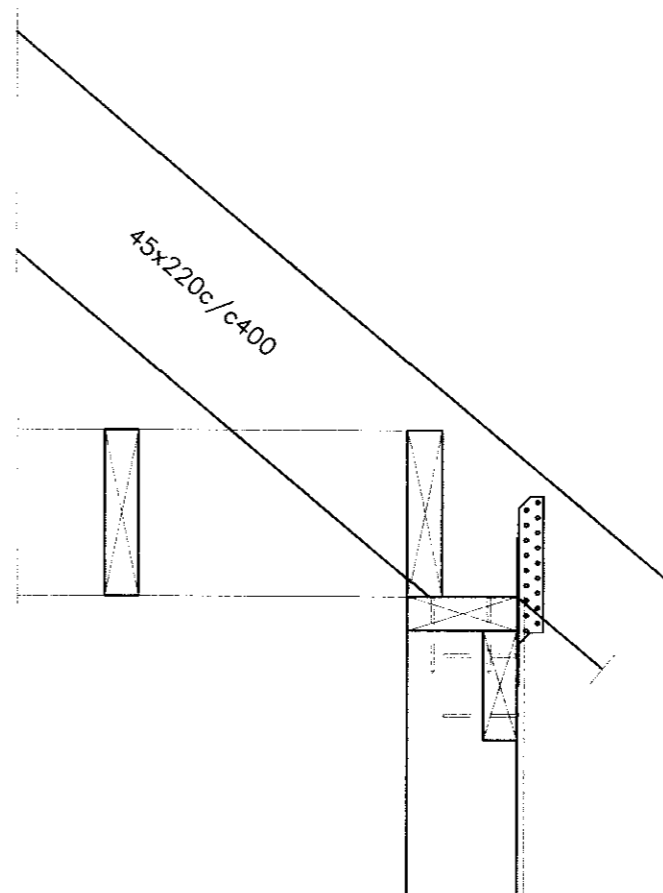
GRUNNMYND
GÓLFBITAR 1. HÆÐ
1:50



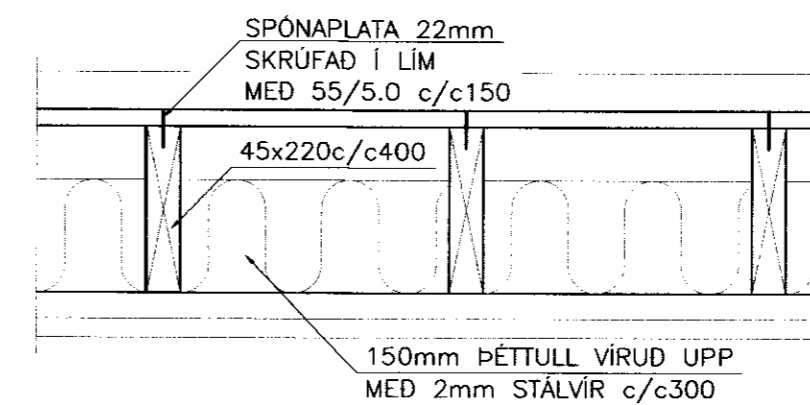
SNID
Mkv: 1:10



SNID
Mkv: 1:10



SNID
Mkv: 1:10



SNID Í GÓLF
1:10

SKÝRINGAR

ÁLAGSFORSENDUR:

SNJÖR:
-ÁLAGSSVÆÐI 1 Sk = 2,10 kN/m²
Sk₁ = 0,77 kN/m²
Sk₂ = 1,06 kN/m²
VINDUR:
EIGINÞUNGI : q₀ = 1,83 kN/m²
0,6 kN/m²

TRÉVIRKI:

GÆDAFLOKKAR - TIMBURGÆÐI
LÍMTRÉ SKAL VERA L40 SAMKVÆMT IST/DS 413.
BURDARVÍDIR SKULU VERA K18 skv. IST/DS 413,
NEMA ANNAD SÉ TILGREINT Á VINNUTEIKNINGU.
KROSSVÍÐUR SKAL VERA MINNST 7 LAGA GRENI-
KROSSVÍÐUR (WBP).
RAKASTIG Í TIMBRI VÍÐ UPPSETNINGU SKAL EKKI VERA
HÆRRA EN 15%

FESTIJÁRN, NAGLAR, BOLTAR OG SKRÚFUR:
STÁLGÆÐI Í TIMBURFESTINGUM SKULU VERA A.M.K.
ST37-2 SKV. DIN 17100. ALLAR FESTINGAR SKULU
VERA HEITGALVANISERADAR EDA RYDFRIAR.
ÖLL FESTIJÁRN, BOLTAR, SKRÚFUR OG NAGLAR Í
GAGNVARÍÐ TIMBUR SKULU VERA HEITGALVANISERUD
EDA RYDFRÍ. EKKI MÁ NOTA SAMAN RYDFRÍA NAGLA
OG GALVANISERUD FESTIJÁRN.

ÚTVEGGJAGRINDUR:
ÚTVEGGJAGRINDUR ERU ÚR FORSMÍÐUDUM
EININGUM. FRAMLEIDANDI ENINGA SKAL LEGGJA
FRAM UPPLÝSINGAR UM EFNÍ OG UPBBYGGINGU
ÁÐUR EN SMÍÐI HEFST.

STÁLVIRKI:
STÁLGÆÐI, SUDUVINNA OG RYÐVÖRN

STÁL SKAL VERA AF GÆDAFLOKKI S235JRG2 SKV.
IST EN 10025+A NEMA ANNAD SÉ TILGREINT Á
TEIKNINGUM. "RUSTGRADE B" SAMKVÆMT DIN 55928
EDA BETRA.
RAFSUDUVINNA SKAL UPPFYLLA SKILYRDI Í
DS 316 (prEN 1011).
RAFSUDUR SKULU VERA Í FLOKKI C SKV. IST EN 25817.
SUDUMENN SKULU HAFNA GILD RÉTTINDI FRÁ
IDNTEKNISTOFNUN ÍSLANDS OG HAFNA HÆFNISPRÓF SKV.
IST 287-1.
ALLT SMÍDASTÁL ÚTI OG Í ÚTVEGGJUM SKAL VERA
HEITGALVANHÚÐAD. ANNAD STÁL NÆGIR AD GRUNNA MED
ETIGRUNNI OG LAKKA 2 UMF.

BREYTINGAR			
Br.nr:	Dags:	Eðli breytingar:	Unnið: Samþ:
1	26.07.06	SÚLUM OG SNIDUM BÆTT VÍÐ	SST

LAXÁRDALUR, GNÚPV.HREPPÍ

BURDARVIRKI:	Melikvarði
GRUNNMYND GÓLFBITA	1:50
SNID OG DEILI	1:10

SKÝRINGAR			
Hannöb:	Teknób:	Yfirarb:	Dags:
GH	SST		05.12.2005
Stöð o disk:	Skýrarnafn:	Verknr.	Bl. n.
	05339-21	05339	210-1

VERKFRÆÐISTOFA
SUÐURLANDS EHF

Austurvegur 5, 800 Selfoss, Sími: 482 3900, Fax: 482 3914, Netf: verkud@verksud.is