

Grunnmynd M1:50

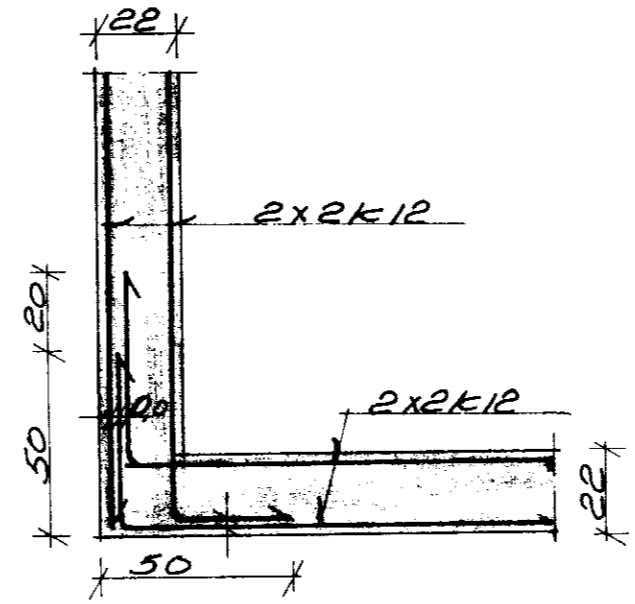
Skýringar:

Undirstöður: Gröfa skal fyrir sökkjum midur á burðarhæða frostfria undirstöðu. Hesta álag á grunn er 0,95 kg/sm²

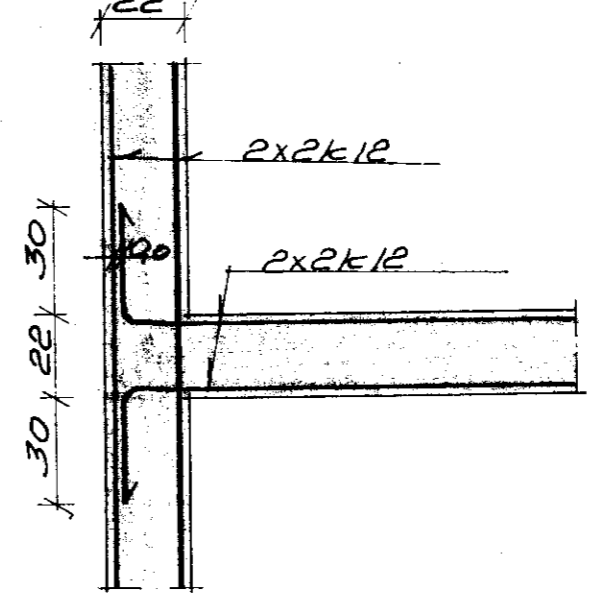
Járnbanding: Járnstoerðir eru mm, önnur ónefnd mál eru sm. Steypustyrktarstál merkt K er karbistál ks-40. Skeytileigð járna: k8=50sm, k12=65sm. Bendistál (ks-40) skal beygja um stítu með þvermáli minnst 20d.

Steinsteypa: Brotþolsflokkur steypu 3200. Sigmál steypu 6-8 sm. Í steypu skal blanda loftblendri þannig að loftinnihald verði sem næst 4%. Alla steypu skal titra í mótum. Tryggja skal að steypa sé næglega rök, meðan hún er að harna. Halda skal steypu og mótum rökum í 3 daga og verja hana þurrki í 5 daga í viðbót.

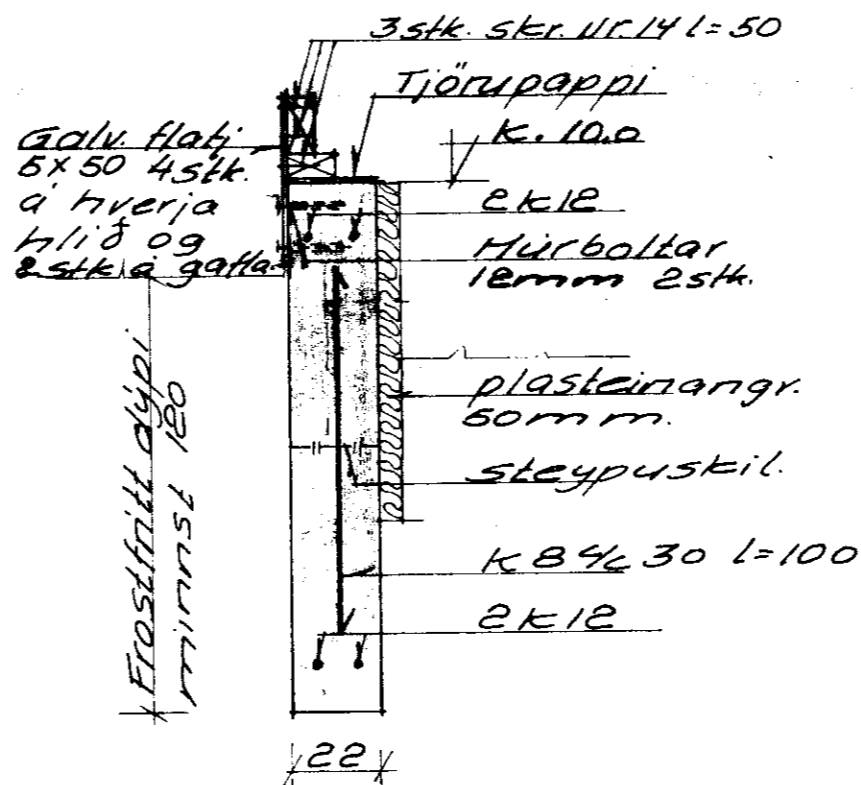
par sem stokkar stera jörn í sundur, skal setja 3k12 yfir og undir stökkinn og ná þau 70sm út yfir stökkinn í hvora átt.
steypa skal í úrtök steypu (festing á húsi) með lögn 1:4
Í langveggi komi 4stk loftræstiop, minnst 10x15sm, sem skal loka með þéttu neti svo mýs og fuglar komist ekki inn.



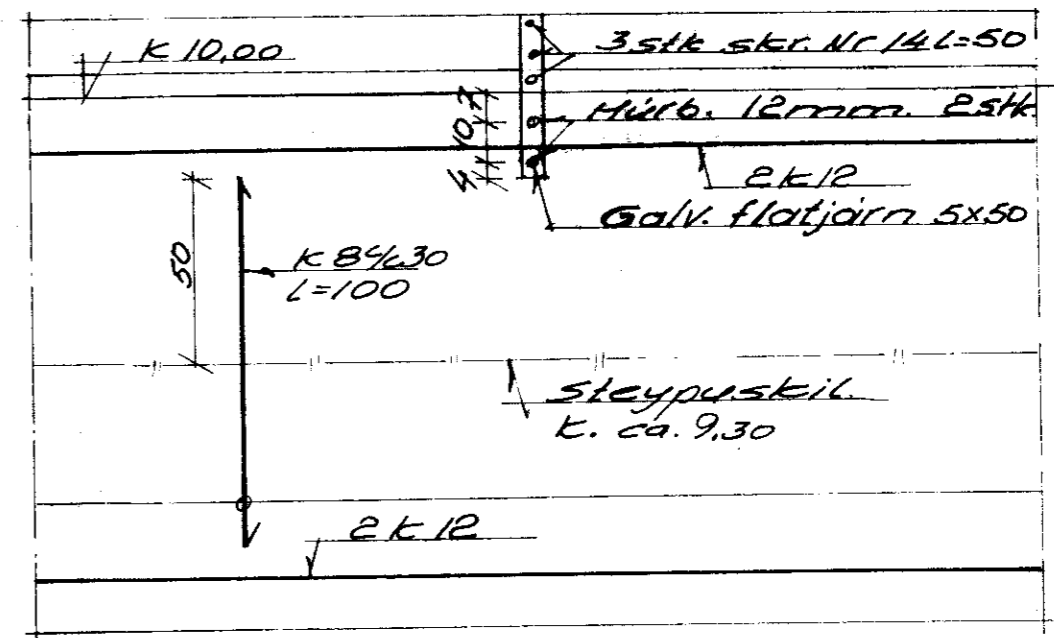
Loftræstiop i Undirstöður (Úthorn)



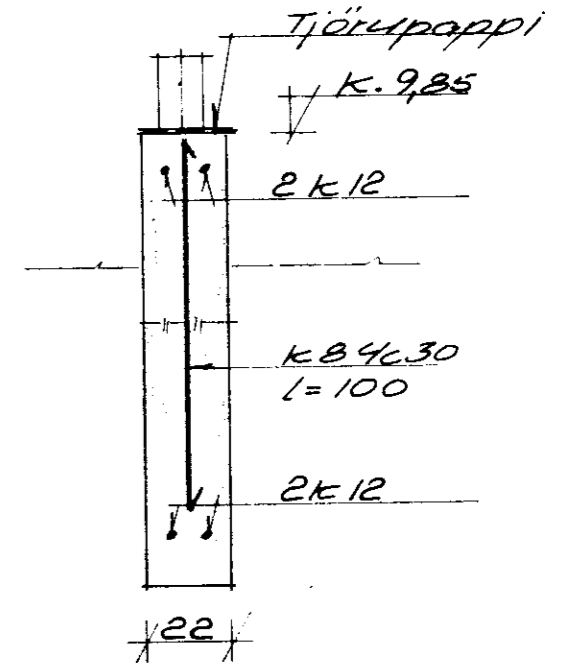
Loftræstiop i Undirst. M1:20 (Milliveggur)



Snið A-A M1:20



Undirstöður M1:20 séð frá hlið.



Snið B-B M1:20

Breyting 3-9-1983 4.J.

UNNAR JÓNSSON		M.T.F.I	S. 52439
VERKHEITI	Minna-Hof	VERK NR	10072-10
	Grúpvörðubr. Ár.	DAGS	23-8-1983
VERKHLUTI	Þjúdarghús.	M.K.V.	1:50, 1:20
	Undirstöður	TEIKNAD	L.J.
	grunnmynd og snið	HANNAÐ	Unnarjónsson