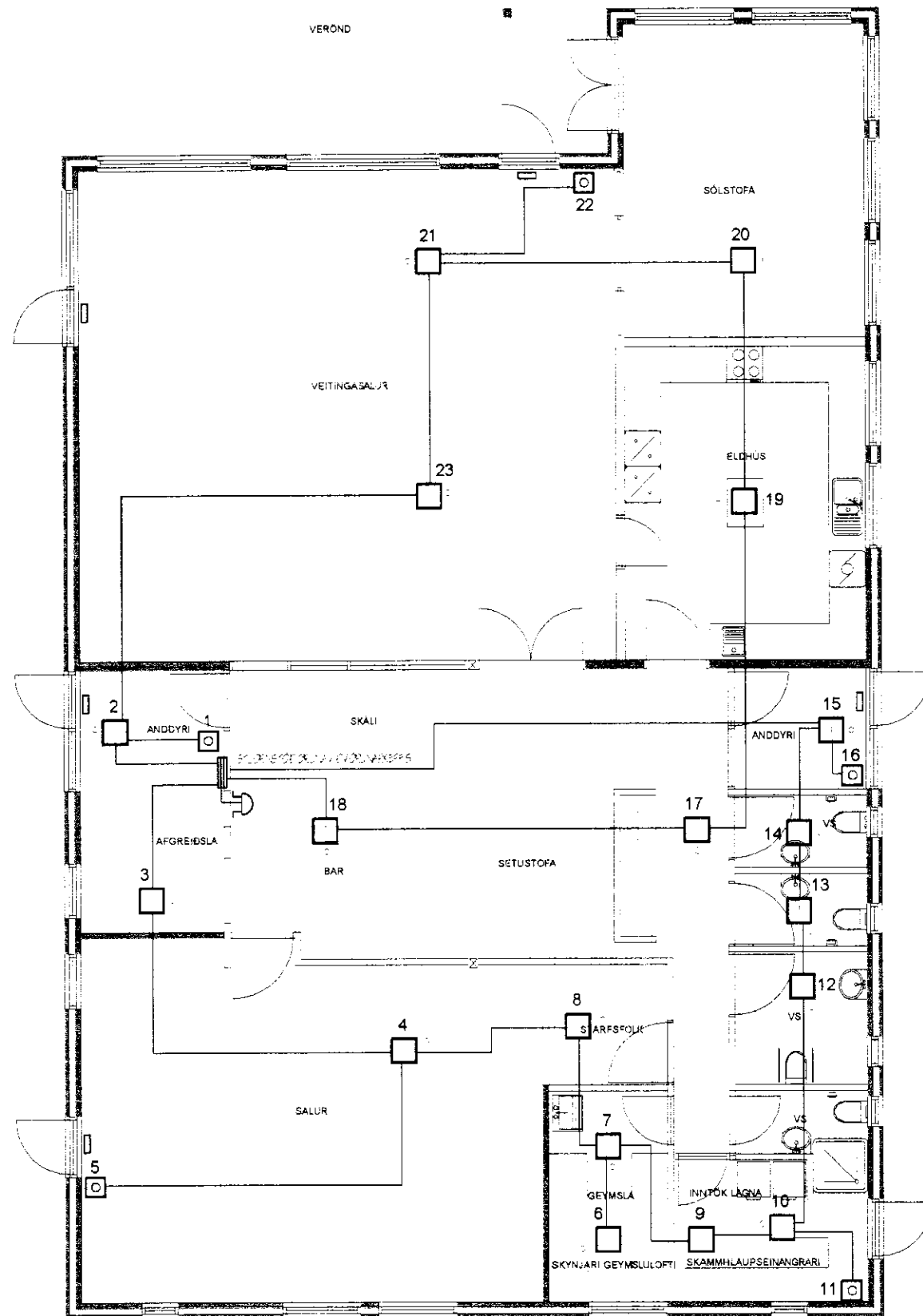


Brunaviðvörnakerfi Hótel Freyja Minni Mástungu



Kerfið er er analog (hliðrænt) kerfi.

Hönnun uppsetning og frágangur brunaviðvörnakerfisins skal vera í samræmi við reglur Brunamálastofnunar um sjálfvirk brunaviðvörnakerfi og ÍST EN 54 og skal vera tengt viðurkennndri vaktstöð.

Stjórnstöð er staðsett við aðalandyri í Þjónustuhús.

Strengir skulu uppfylla ákvæðum 4. kafla reglna BR um sjálfvirk brunaviðvörnakerfi.

Strengir í opnum lagnaleiðum(kapalstigum og plastrennum) skulu vera viðurkenndir fyrir a.m.k. 30 mín brunapól.

Allir skynjarar í gistiherbergjum eru með innbyggðri vælu í sökkli.

Sílogandi ljós með varafli er við allar dyr inni í gistiherbergi.

Stjórnstöð Brunaviðvörnakerfisins er tengd við stjórnstöð Öryggismiðstöðvarinnar.

Neyðarljós eru við alla útganga úr þjónustuálmu.

- ≡ STJÓRNSTÖÐ
- 🔔 BRUNABJALLA
- ☐ SKYNJARI
- ☐ HANDBOÐI

HÖNNUÐUR

ÞÓR STEFÁNSSON

YFIRFARIÐ

ÞÓR STEFÁNSSON

SAMÞYKKT

KT

BREYTINGAR

VERKHEITI

Hótel FREYJA

Minni Mástungu

Gnúpverjahreppi

VERKHLUTI

Brunavarnir

Þjónustuálma

Mkv. 1:100



RAFLAGNATEIKNINGAR

ÞÓR STEFÁNSSON RAFMAGNSIÐNFRÆÐINGUR

EYRAVEGI 32 SELFOSSÍ SIMAR 482 3480 & 897 8718

NETFANG: rafteikn@selfoss.is FAX 482 3366

TÖLVUNAFN

PLÖTT DAGSETNING

BRUNAVARNIR M MINI MÁSTUNGU 444 dvg 39-09-06 1846

SLÖÐ C:\VERKEFNI\HÓTEL M MINI MÁSTUNGU

VERKNÚMÉR

BLAÐ

444-2002-081

1 af 2

September 2004

Brunamálastofnun
ríkisins
YFIRFARIÐ

22 OKT. 2004

Sbr. bréf 22. Okt. 2004
Baldur Friðriksson *BF*