

Slugga sula

K10 7/8 25 #



Stóra Mástunga I

Fjös

Snif i haughús 1:20

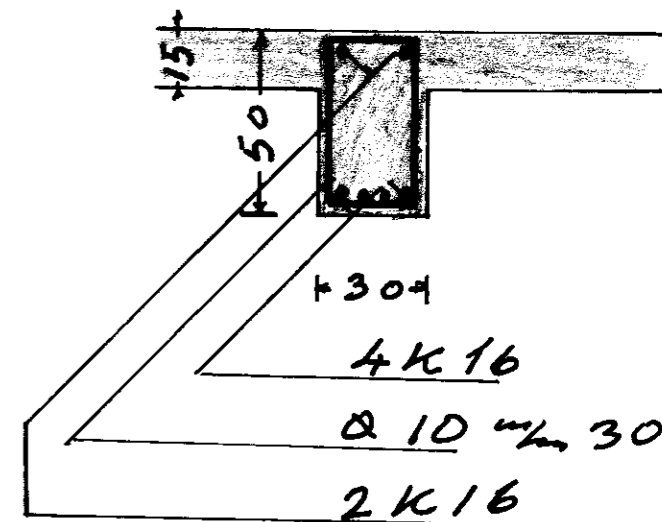
rör 3" galv.

rör 1/2" sjöðist

K10 7/8 20

K10 7/8 25

K10 7/8 25 #, 5cm að utan



Súla 30x30

Löfr 4K16

Lykkjur Ø 10 7/8 30

2K16

Plata = 15

K10 7/8 25 # 5cm að neðan

50

50

27.7.81

Masim