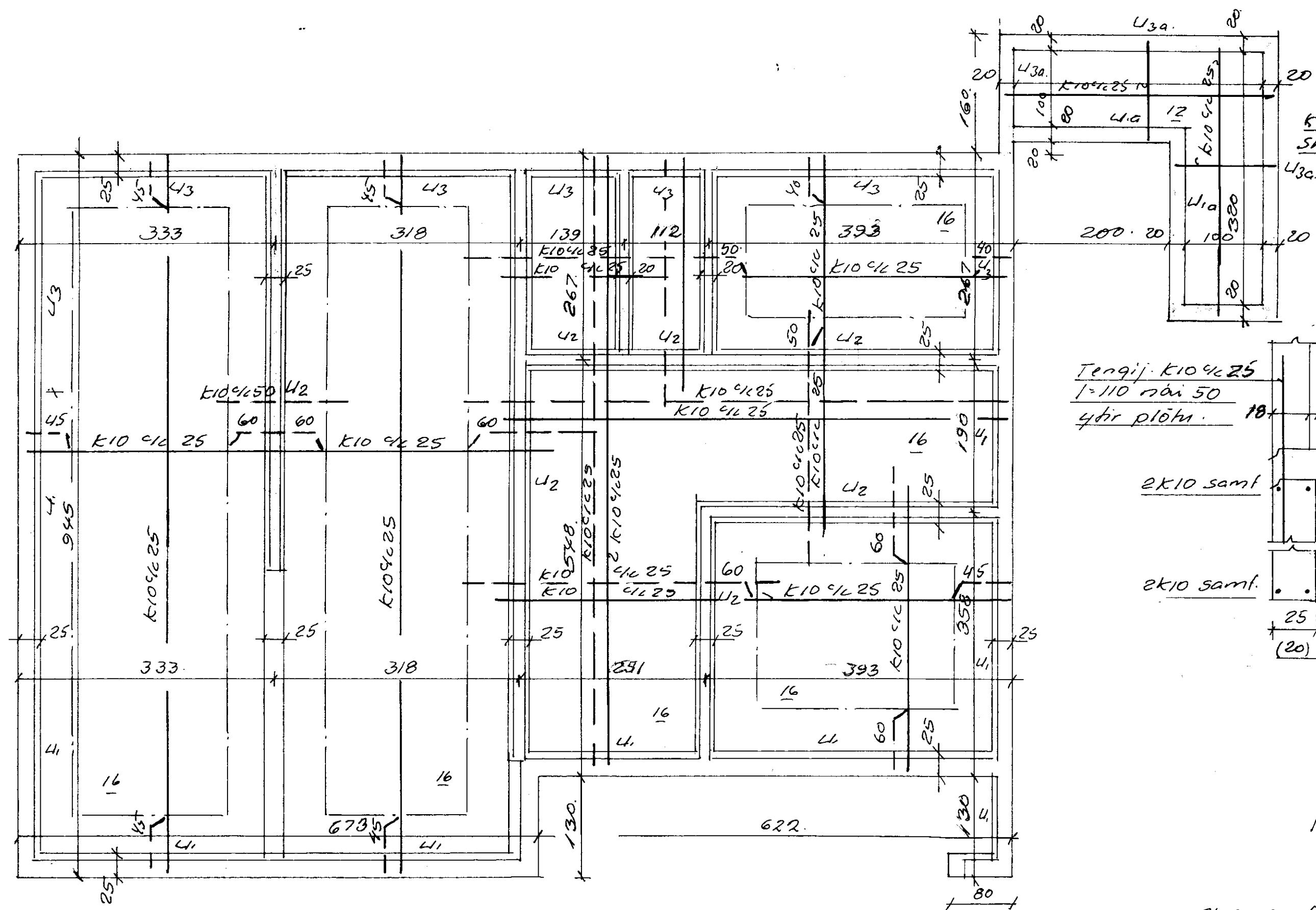
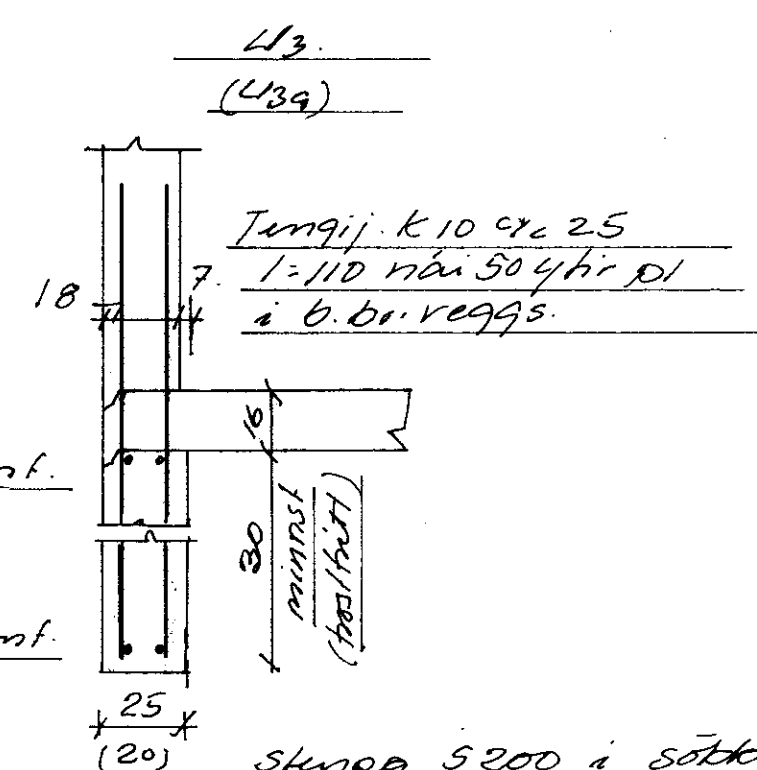
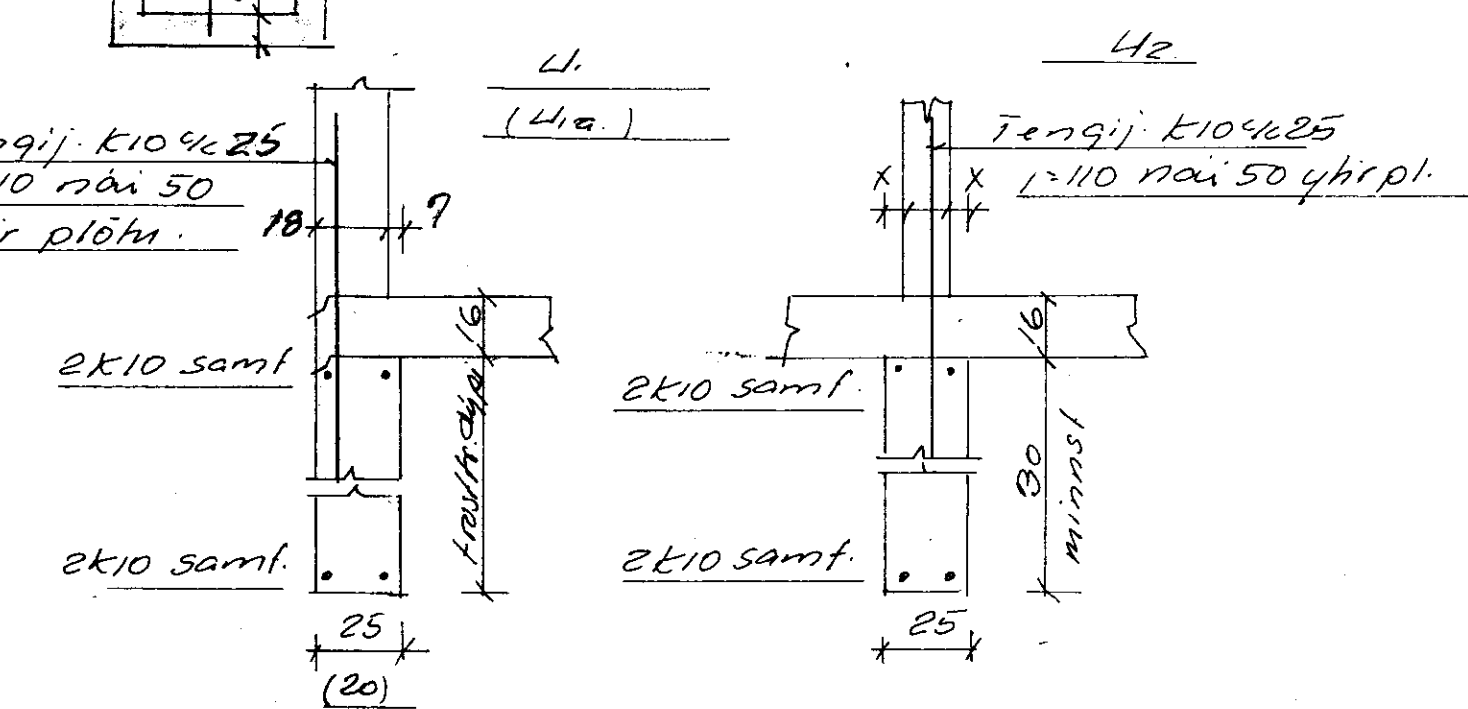


Sengj. 08.11.80  
 (Lingfina)



K10 1/2 25 i kross i  
 skjalabak 12cm.

Tengij. K10 1/2 25  
 1:110 nái 50  
 4hr plötu.



Skugga 5200 i sökkla og göltplötu  
 16cm.  
 K: kambstál K40;  $r_f = 2000 \text{ kg/cm}^2$   
 +: sl. 37; slétt;  $r_f = 1800 \text{ kg/cm}^2$

Gratið ridur á fastan botn, frostfrítt  
 djúpi (þétt málhella eða þétt grús)  
 Mest álag á jarðveg verður minna  
 en  $2.5 \text{ kg/cm}^2$ .

Skýringar: Sjá 2bl.

Fyllt undir göltpl. með grús sem þejarrísi.  
 Undir göltpl. sett 2" plastinangun og plast-  
 dukur til hita og rakavarnar. Göltpl.  
 jámb. þarmig að hún hvílir á sökkum

Benedikt B. Sigurðsson verti.	
Steffholt, Gnúpskr. Fness. Eiðarhús.	
M.	1:50 1:20
D.	08/80
Kr.	61.
Jámbent skugga.	
Sökkla.	
Þann B. Sigurðsson	