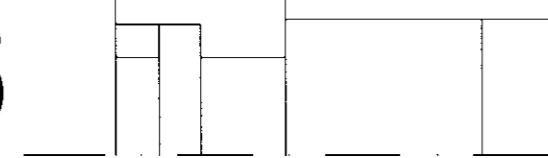


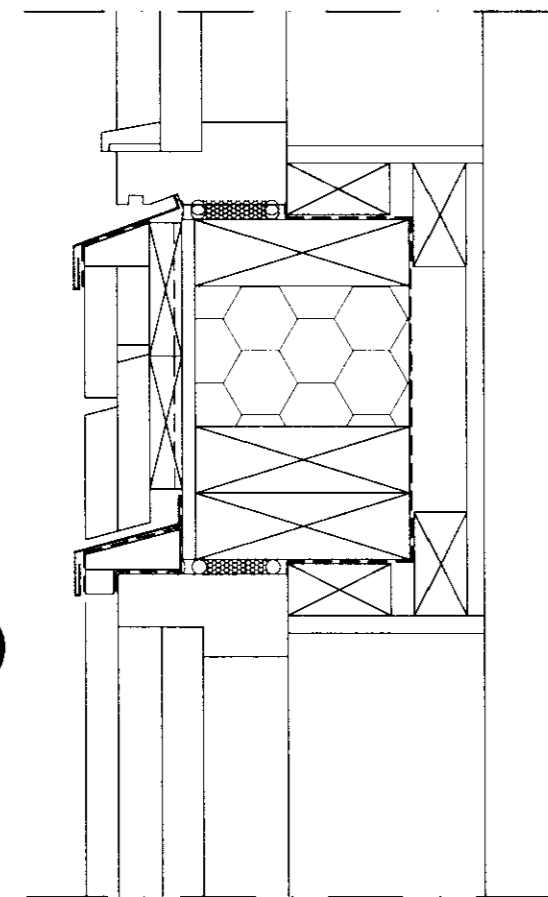
Þakhlutar / sjá nánar treikn. A12.

*Gunnar Þósson*

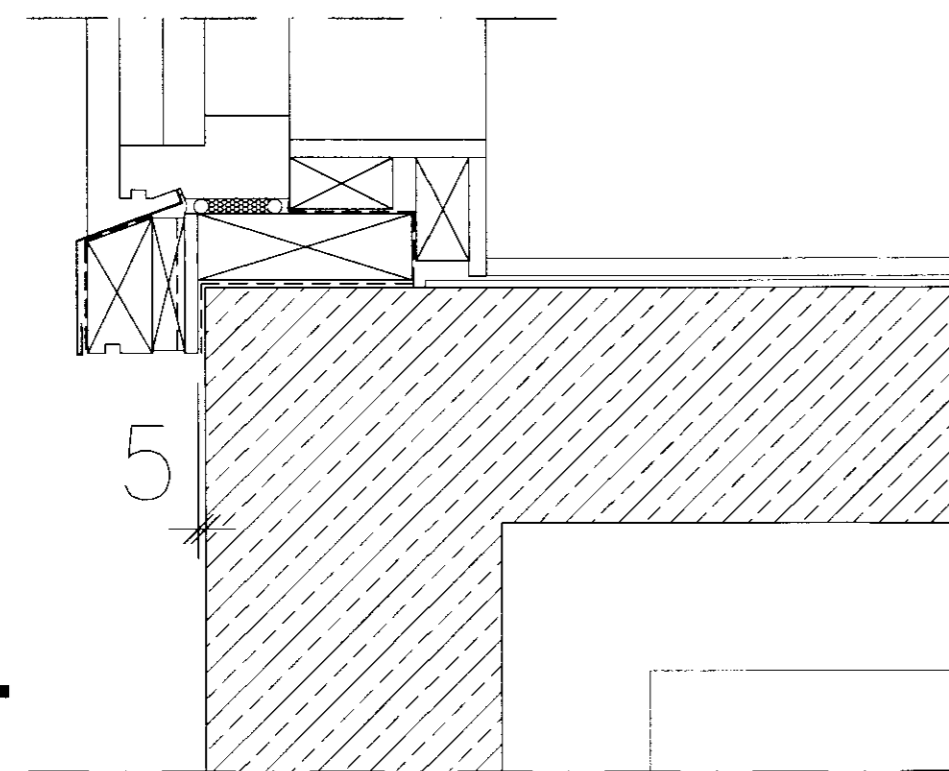
**De6**



**De5**



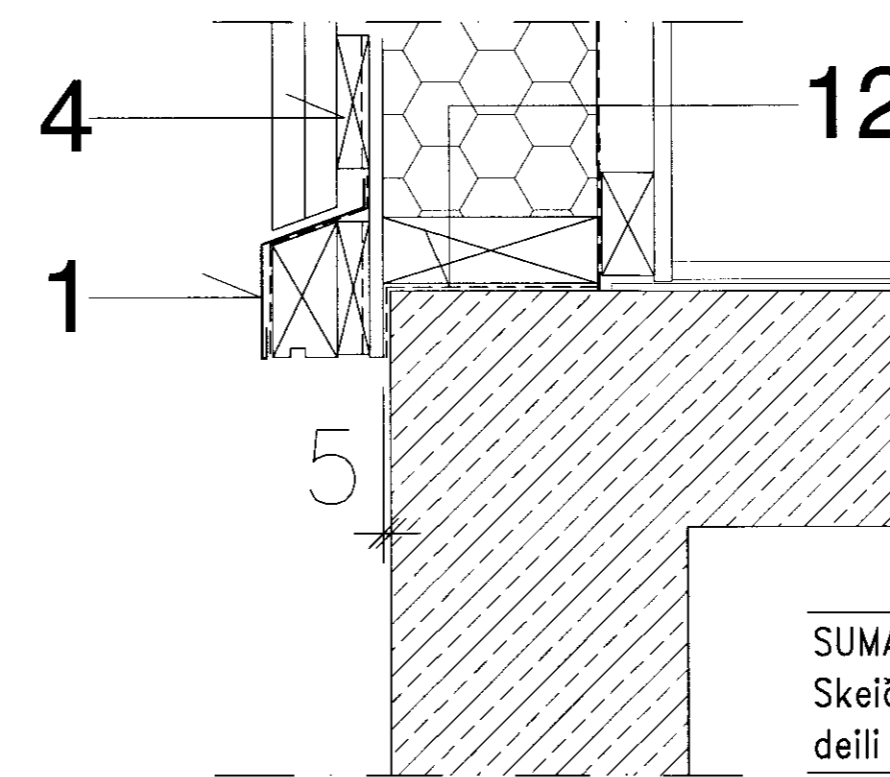
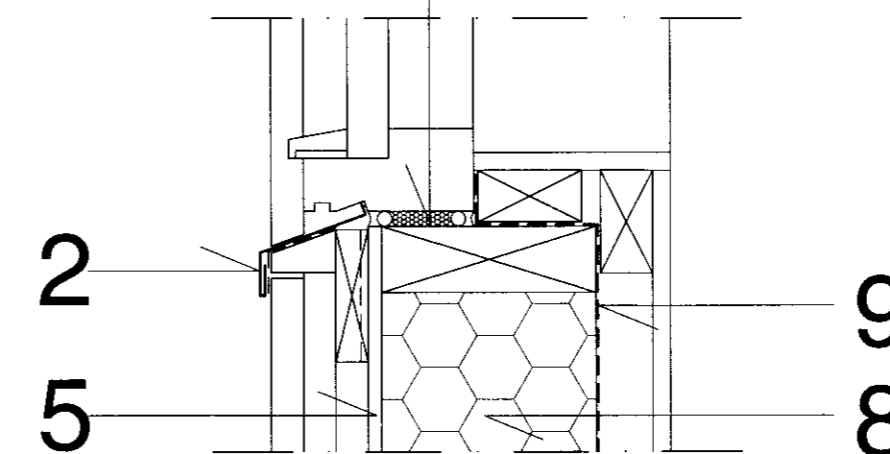
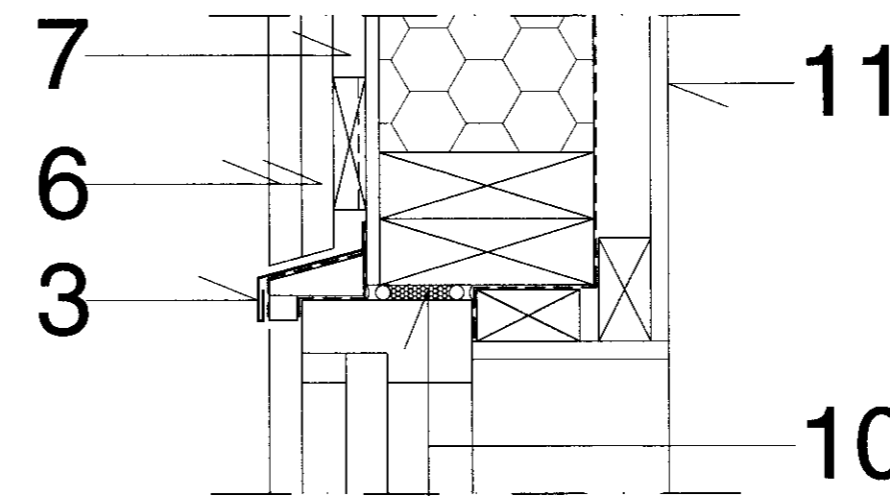
**De4**



**De3**

**De2**

**De1**



- 1 Lekta, listi tjörupappi og álfansning, neðst á útvegg allan hringinn.
- 2 Sólbekkur, tjörupappi og álfansning.
- 3 Vatnsbretti yfir glugga, tjörupappi og álfansning.
- 4 Lekta um 22 x 90 mm, rásuð á bakhlið.
- 5 9 mm krossviður.
- 6 Ytri klæðning á útveggi, standandi "én þaa to".
- 7 Loftað bil.
- 8 Steinull, 150 mm.
- 9 Rakavarnarlag, samsetning á föstu undirlagi með þéttistrimil milli laga og lista yfir. Vanda skal þéttingu við aðra byggingarhluta, m. þéttistrimli og lista yfir.
- 10 Þankítti og þéttistrimil að utan og innan, tróð eða þartil ætlað frauð á milli.
- 11 Innri klæðning.
- 12 Tjörupappi milli laga.

SUMARHÚS Skeiðháholt 2, lóð 01 deili 1	H. GeSÓ	Nr. shh-A11 útg. 12.05.'09
	M. 1:5 (A2)	
	D. 12.05.2009	