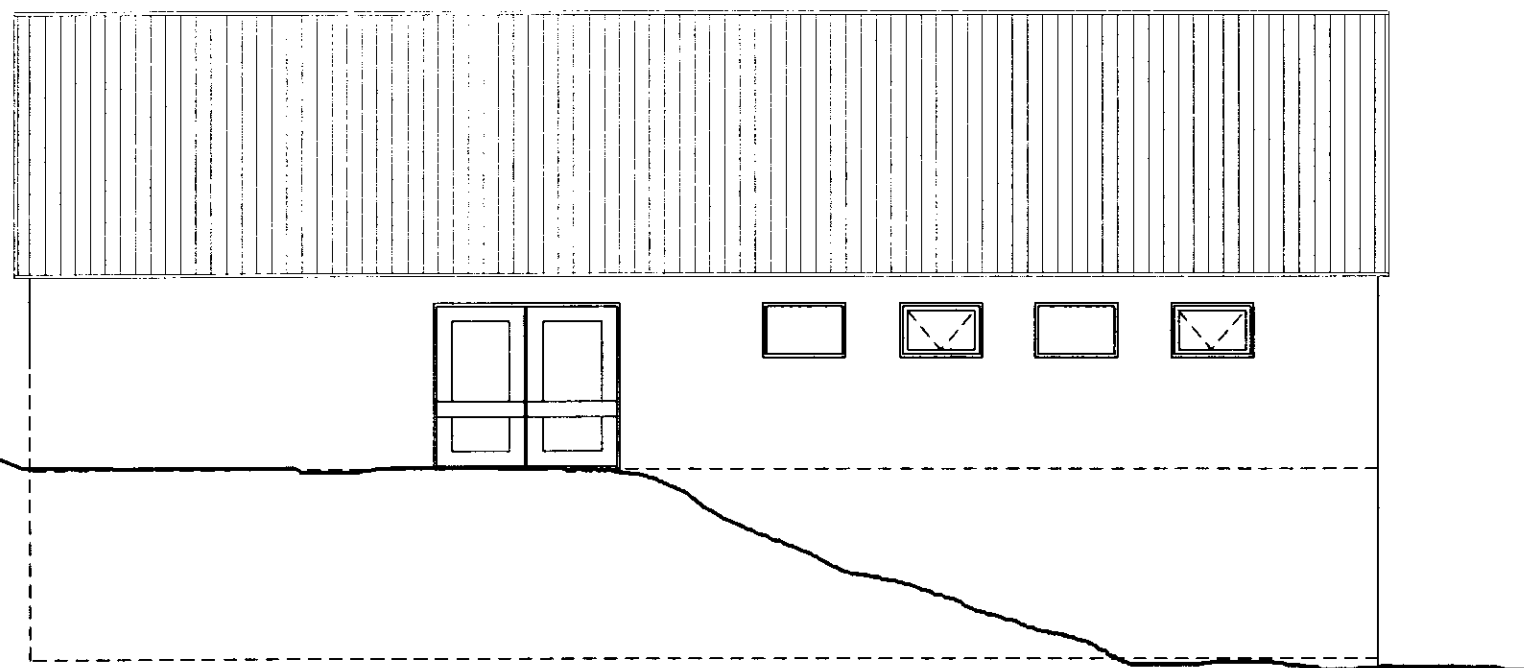


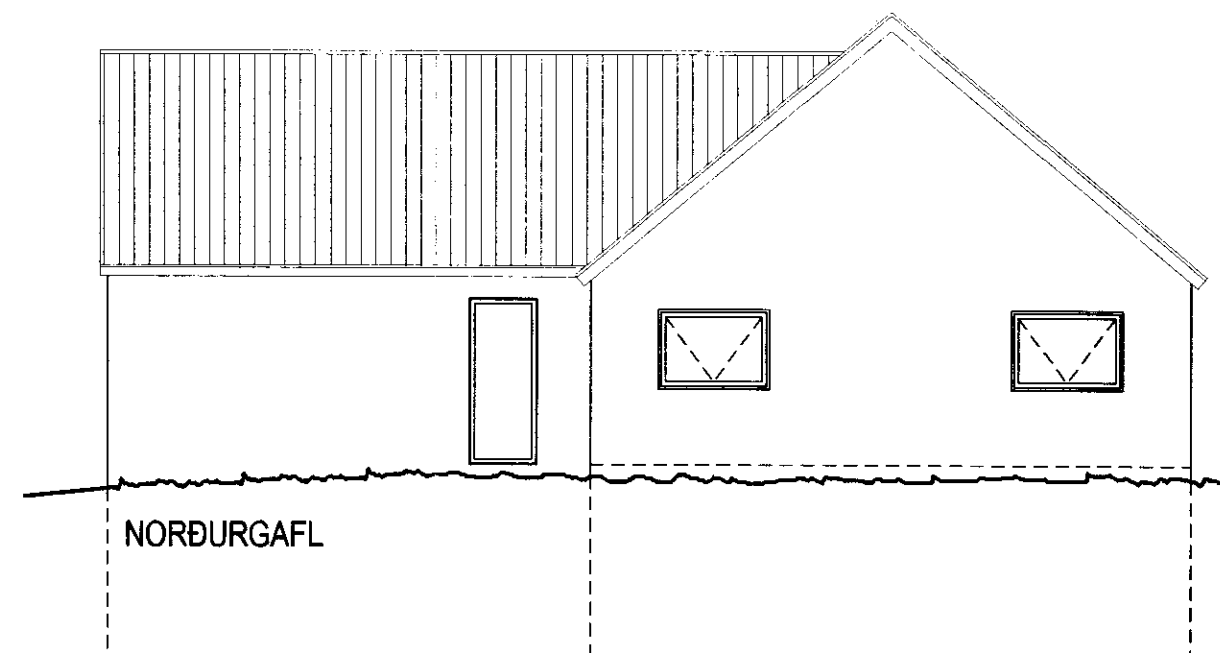
Samp. 20.05.2003

FRÝGGJÓNGRANNSULL FRÚ
SKEIDA OG GRUPUVERJAFREPPIS

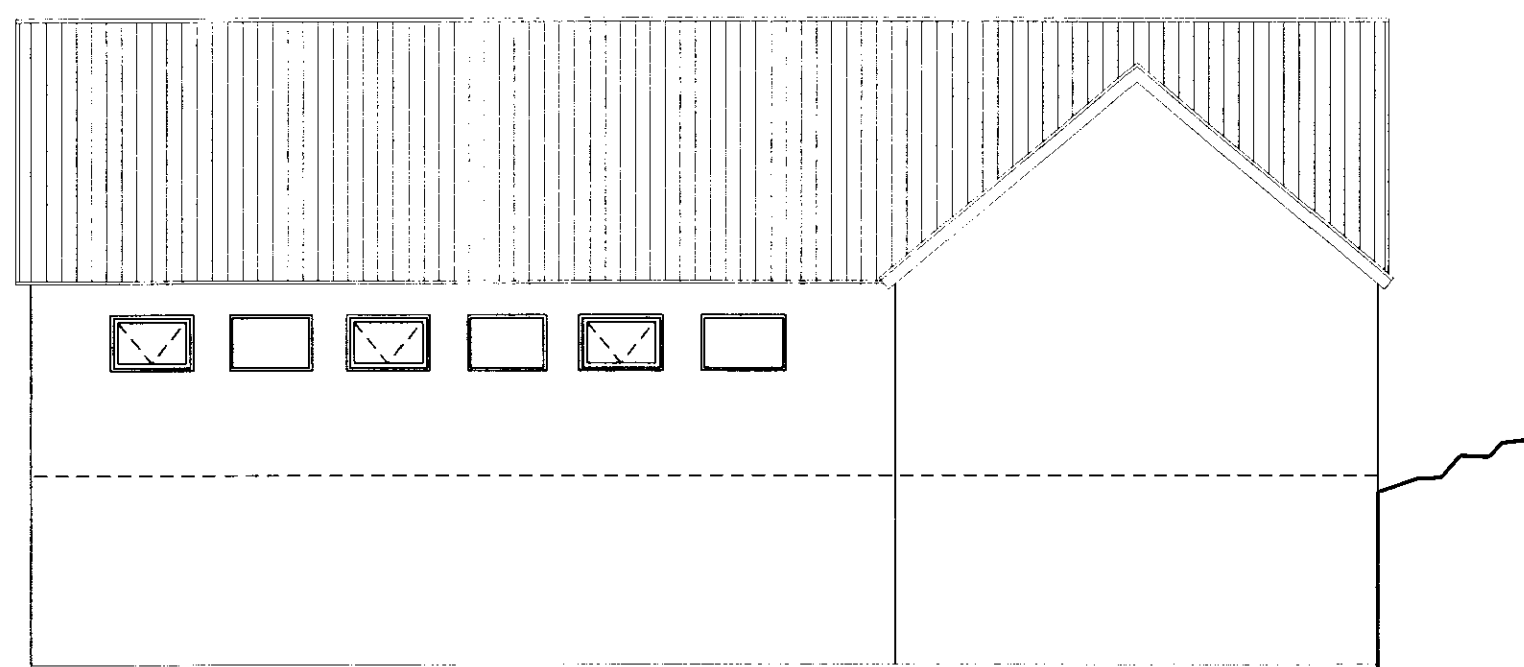
Þórunn Ólafsdóttir



VESTURHLIÐ



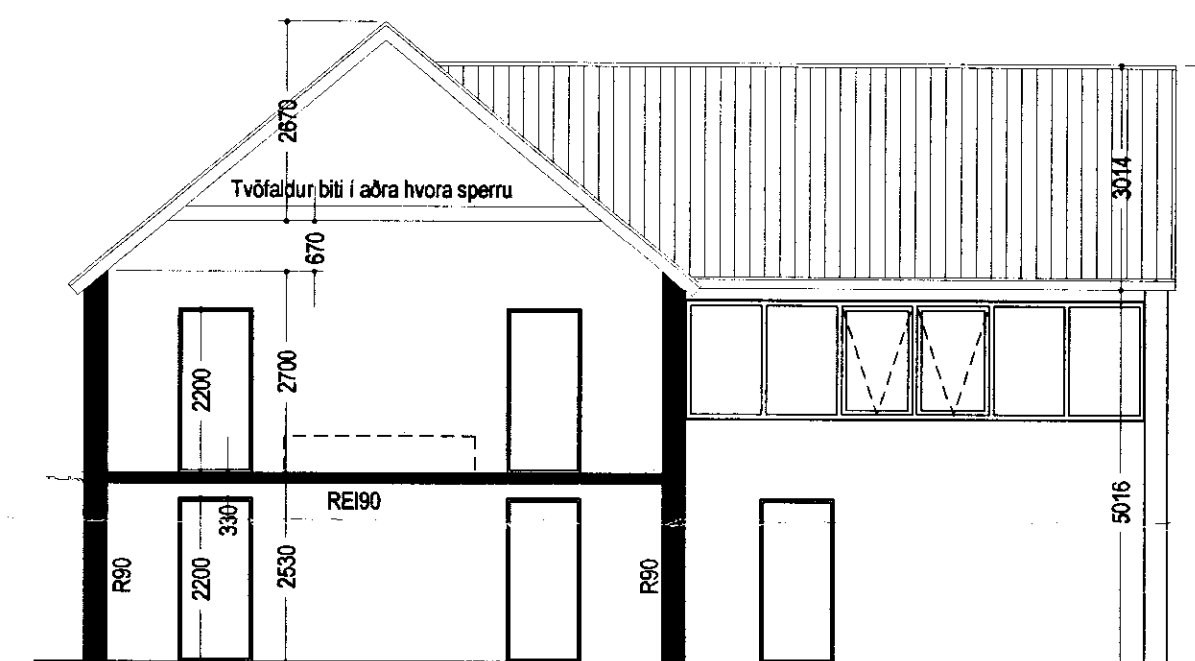
NORÐURGAFL



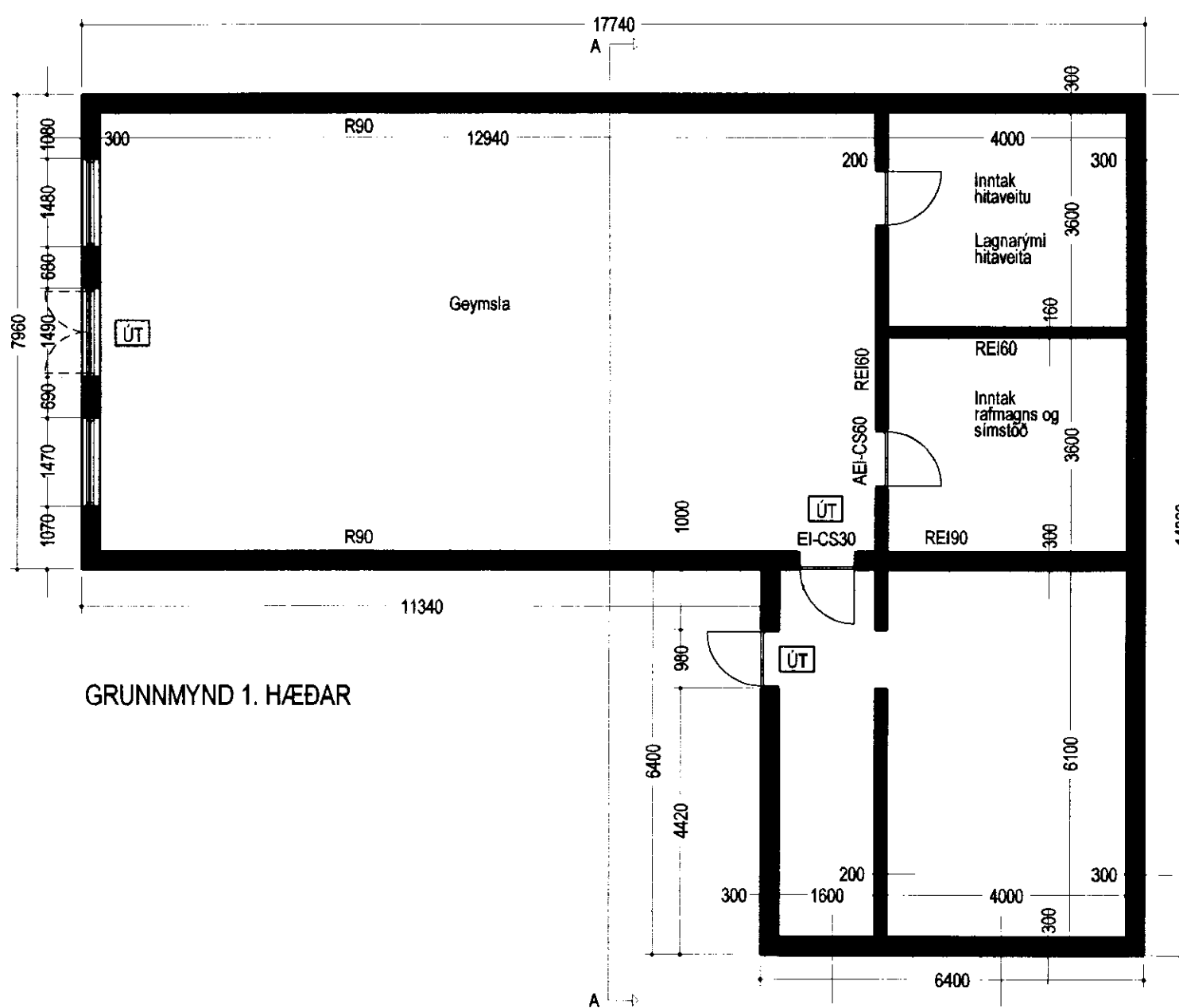
AUSTURHLIÐ



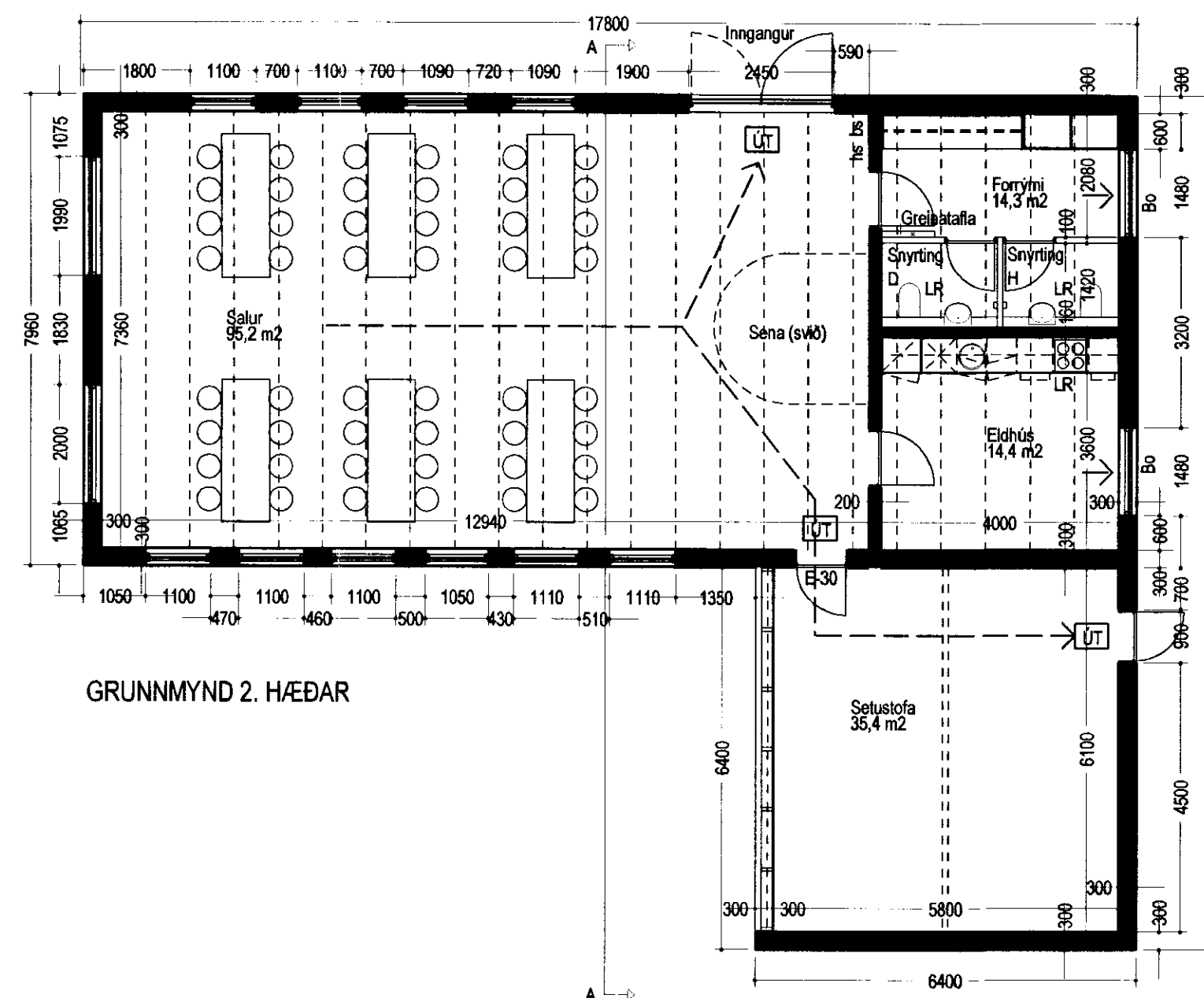
SUÐURGAFL



SNIÐ A-A



GRUNNMYND 1. HÆÐAR



GRUNNMYND 2. HÆÐAR

Áður en gluggasmíði helst skal
athuga mál og aðstæður.
Sjá slóðsetningu límrétsbita
og saggáða veggheð að neðan.

Magnlötur:

Flötun gólf:
Salur 56 m²
Foryrni og snyrtungar 15 m²
Eldhús 15 m²

Frágangur á þakkaní 55 lm.
Frágangur á göllum 29 lm.

Frágangur þaks að innan,
vindþéttung, enargrunn,
rakavarnarlag, loftbil og
panelklæðning að innan 166 m²

Niðurtaki loft 28,8 m²

Málun veggja innandyra
372 m²

Málun veggja utandyra
310 m²

Snyrtungar:
Búnaður og teki sjá gógn frá VGK.
2 stik handlegur af gerðinni Tulip eða sambærilegar
2 stik vegghengd salerni með innb. kassa.
2 stik einirar handar blöndunarteki af vandabíl gerð
2 stik speglar

Reykstýrnngar verði á neðri og efri hæð
og þeir verði samstengd.

Í sal verði handskóttitæki og brunaslanga við dyr.

Sameiginlegt hús á landi Simans, Skriðufelli, Þjórsárdal.

Grunnmynd, snið og útlit. Teikning nr. 1 af 1.

1:100 og / sr / hh 11.07.02. br. 14.01.03. og 30.04.03.

TEIKNISTOFAN HÚS OG SKIPULAG, BOLHOLTI 8, 105 REYKJAVÍK. Sími 511 1099 og 894 7040.
Hádeggunnur Haraldsdóttir F.A.I. kt. 080654-4219 hidd@islandia.is

Þórunn Ólafsdóttir