

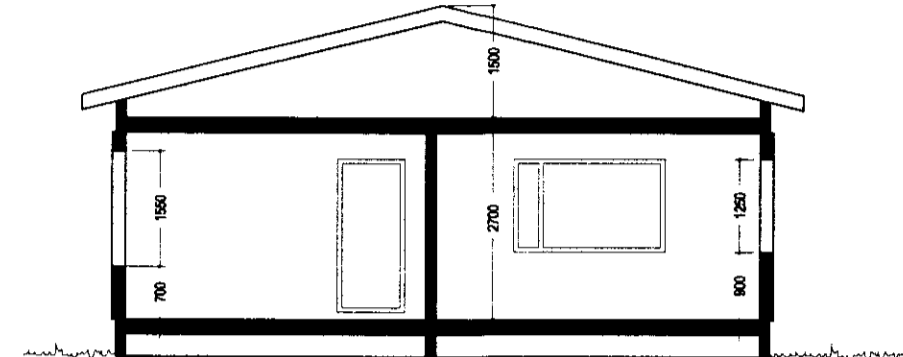
GRUNNMYND 1 : 100

Fyrirhugað er að ráðast í endurbætur íbúðarhúss að Skriðufelli í Grúpvörðahreppi. Húsið er 152.8m², einnar hæðar úr steinsteypu, einangrað og múrhúsað að innan. Innra fyrirkomulagi er breytt lítillega og hurð og glugga á suðruhlid breytt í tvöfalda hurð. Ekki er fyrirhugað að endurnýja aðra glugga nú, en þegar að slíkri endurnýjun kemur, skal gera ráð fyrir björgunarloppun í svefnherbergjum.

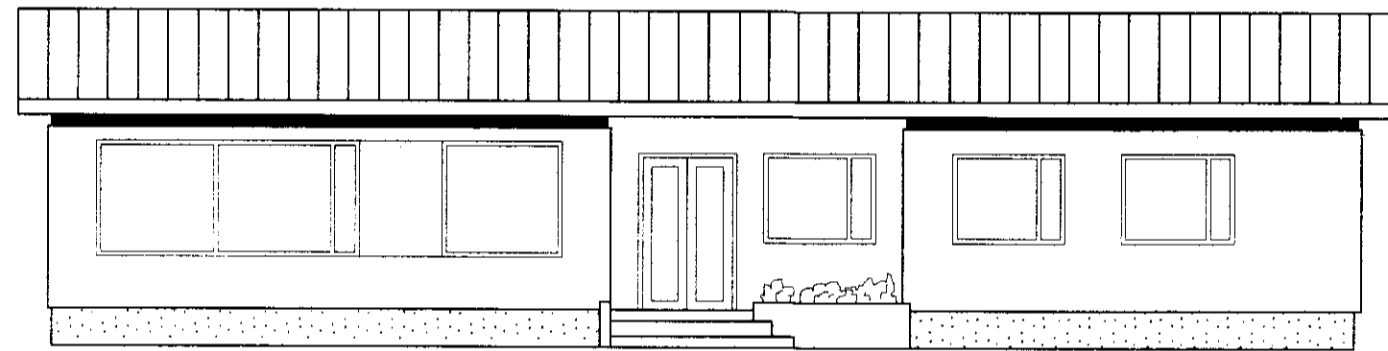
Léttir innveggir sem reistir verða nú verði klæddir rakabólum "fibergífs" plötum á stálgrind og einangraðir með steinullareinangrun. Við frágang skal taka mið af góðri hljóðeinangrun, brunavörum og jarðskjálftapoli.

Reykskynjarar og slökkvitæki verði í samræmi við byggingarreglugerð.

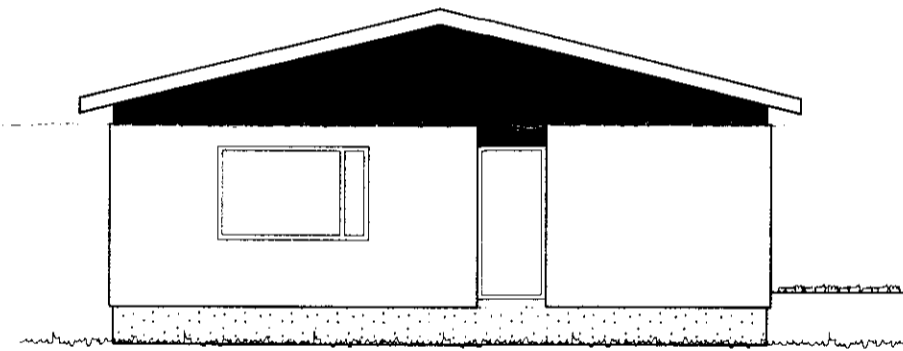
Samp. 18/7 2000
Hilma Þinngissay



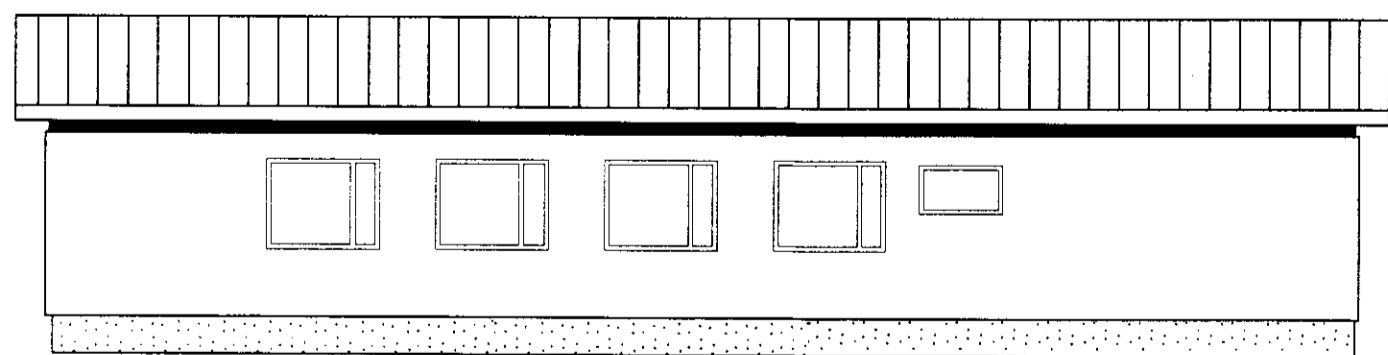
SNID 1 : 100



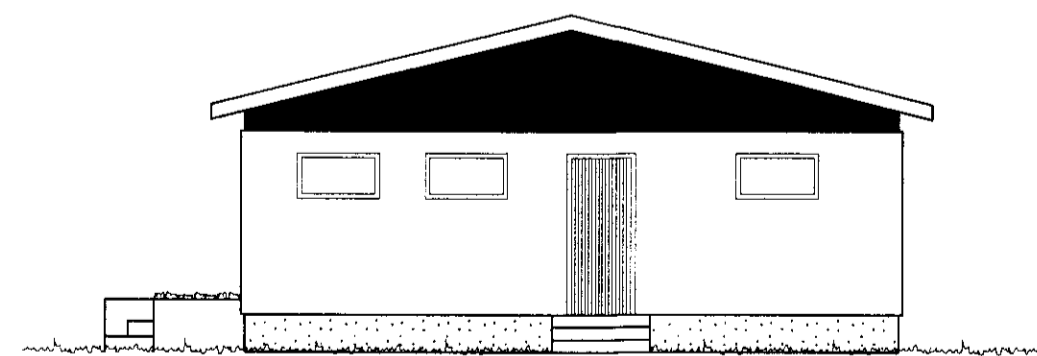
SUÐLÆG HLIÐ 1 : 100



VESTLÆGUR GAFL 1 : 100



NORÐLÆG HLIÐ 1 : 100



AUSTÆLGUR GAFL 1 : 100