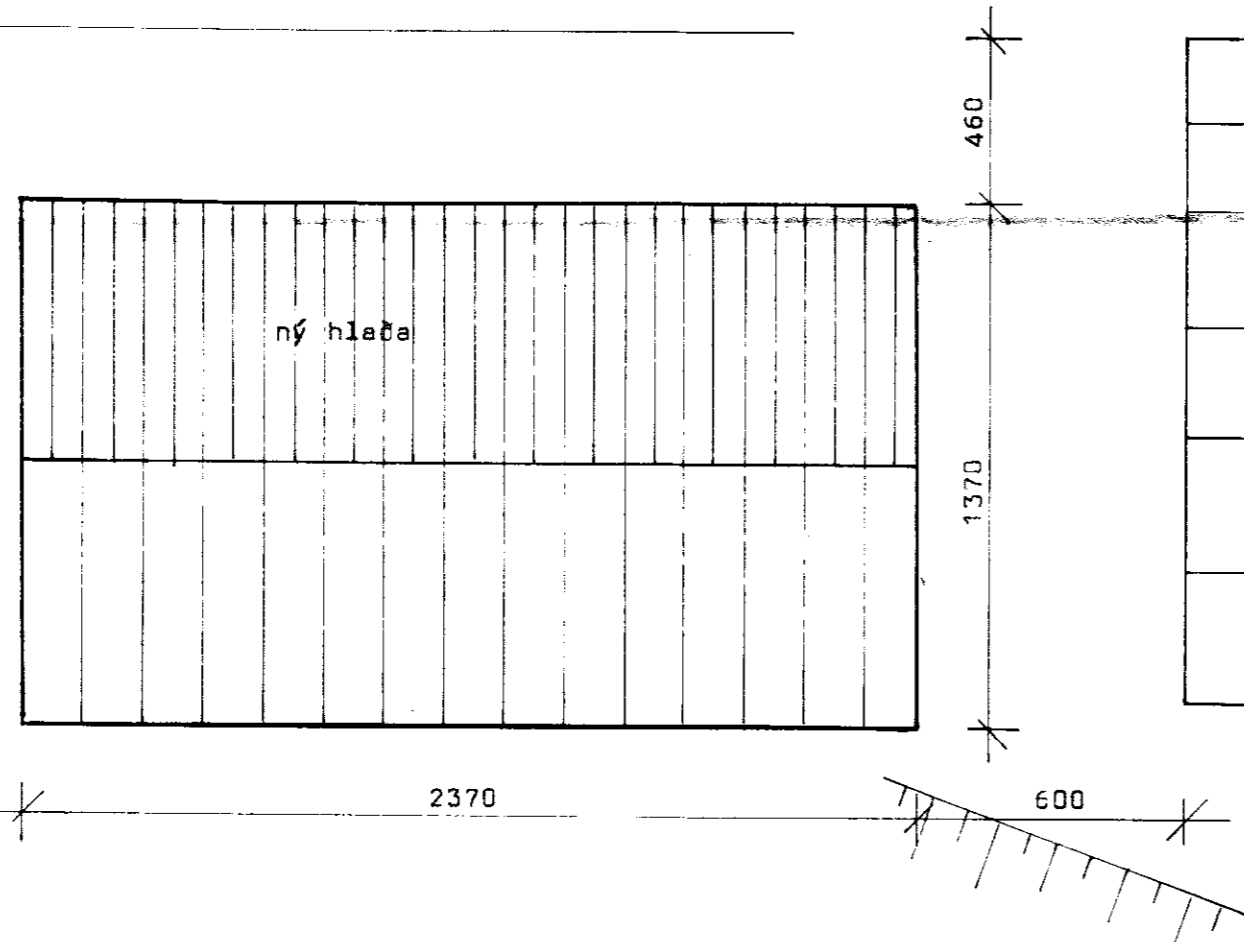


8.90
° flóðmörk
o 8.80

vegur



Teiknað eftir mælingu Rögvalds Þorkelssonar 2.7.1983

Magnús Ingólfsson
1140248-3639

ALLAR Breytingar óheimilnar án
samþykkingar byggingastofnunarinnar

BL BYGGINGASTOFNUN LANDBÚNAÐARINS
LAUGAVEGI 120, REYKJAVÍK, Sími 25444

TEIKN. NR. 30-5588

ÚTVERK, Skeiðahreppi, Árnassýslu
Hlaða, 324.5 m² og 1790 m²
Áfstöðumynd

BLAD NR. A 1

MÆLIKVAFDI 1:200

DAGSETNING 07.09.1989

HANNAD M.K.

Mallfríður Kristjánsdóttir