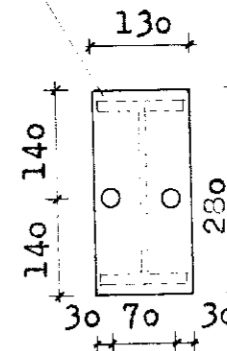


599o

Topplata 8x130x286

Langbönd í Þaki 50x150 x c/o 700

PL 8x100x340



Boltun Topplátana:
2 stk Ø 16 stálboltar 8.8

4 allan hringinn

2500

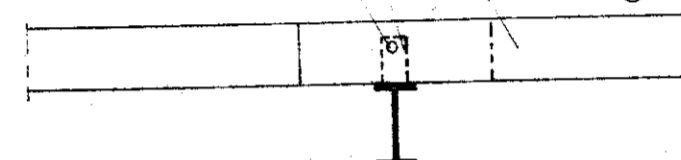
6344 Heildarlengd sperru

PL 8x60x200 styrking
öðru megin

Styrking IPE 180

Eyru 5x60x120
12 mm bolti

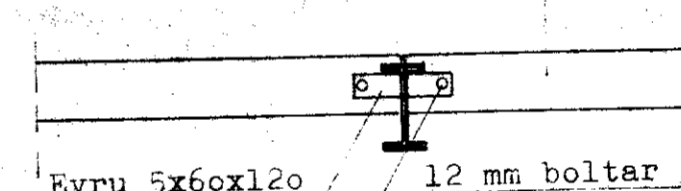
Langbönd 50x150 L=450 c/c 600
Vixllögð um asetu



SNID E-E 1:20 (langbönd á þaki)

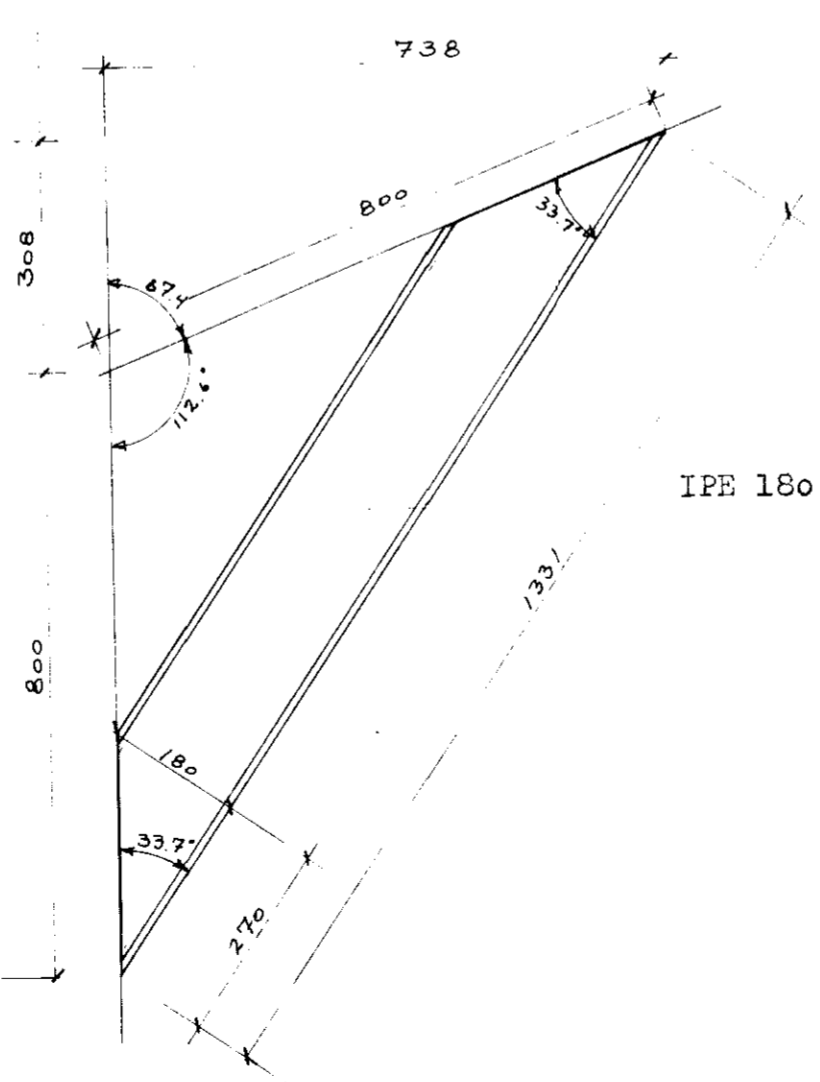
PL 8x60x200 styrking
öðru megin í bita

Langbönd 50x150 c. c 600



SNID F-F 1:20 (langbönd á veggjum)

Langbönd í veggjum 50x150 (2"x6")
c/c 600.
Í hvert rammabil skal setja 2 stk
25x150 (1"x6") þvert á langbönd
innanverð, sem neglast með 3 stk
3" saum í hvert langband.



IPE 180

Utannál stálgrindar 1198o (599o)

Utannál sökkuls 1200o (600o)

ÞVERSNIÐ Í ALALRAMMA 1:20

KVERKSTYRKING IPE 1:10

BL BYGGINGASTOFNUN LANDBÚNADARINS
LAUGAVEGI 120. REYKJAVÍK. SÍMI 25444
Vesturkot, Skeiðahr., Árn.
Hlaða- Aðalrammi

Sig. Þorgeirsson

TEIKN. NR.	30-5490
BLAD NR.	B 2
MÆLIKVARÐI	1:20, 10
DAGSETNING	12.12.1988
HANNAÐ	GG