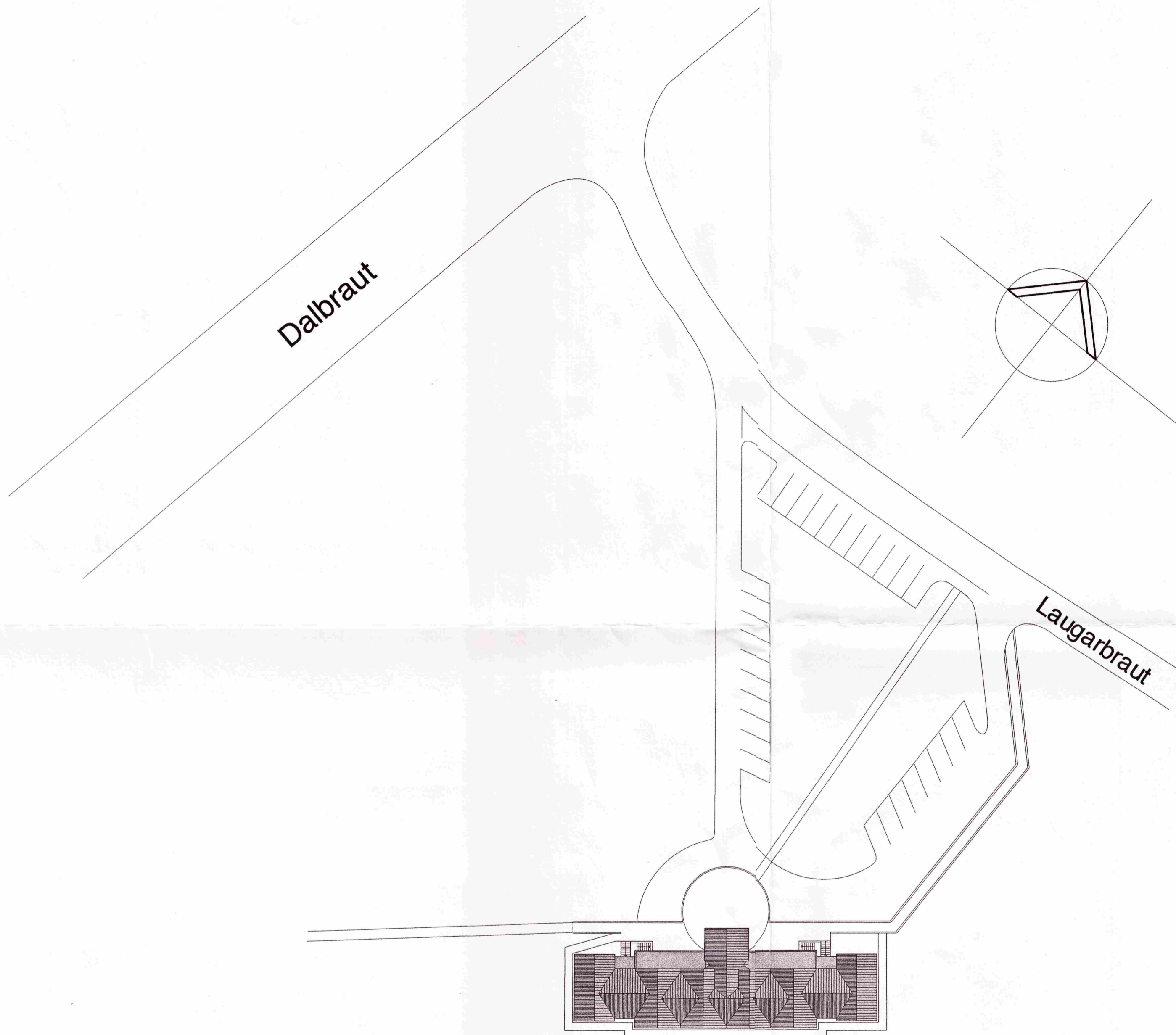


SAMÞYKKT
29 APR. 2009
Ólafur Kjartansson
Bygginguflutriti upp sv. Árnassýslu og Flóah. r.



BYGGINGARLÝSING

Hús Héraðsskólans að Laugarvatni er byggt á steinsteypa sökkla. Útveggir eru úr steinsteypu flestir einangraðir með korki og öli gólf eru úr steinsteypu, nema eista gólföld sem er timurgólf sem er forskalað að ofan og neðan. Milliveggir eru steypir, hláðir úr hraunsleini og þússaðir, forskalaðir timburveggir og létir veggir úr blikkstodum með tvöföldum gíspötum eða veggir þar sem krossviður er tynr innan en gíspata að utan. Mahóný gluggar eru í öllu húsinu með tvöföldu gleri. Þakið er timburþak klætt bárujárn.

Héraðsskólahúsið að
Laugarvatni

Hannað af Guðjóni Samúelssyni

M. 1:500

Afstöðumynd

18. mars 2009
Óli Jóhann Ásmundsson arkitekt
Kt. 180340-4679
Teiknistofa Grænlandsleið 39, 113 Reykjavík
sími 5574856
oja@islandia.is

BRUNAVIÐVÖRUNARKERFI TENGT VIÐURKENNDRI
VAGTSTÖÐ VERÐUR Í ÖLLU HÚSINU