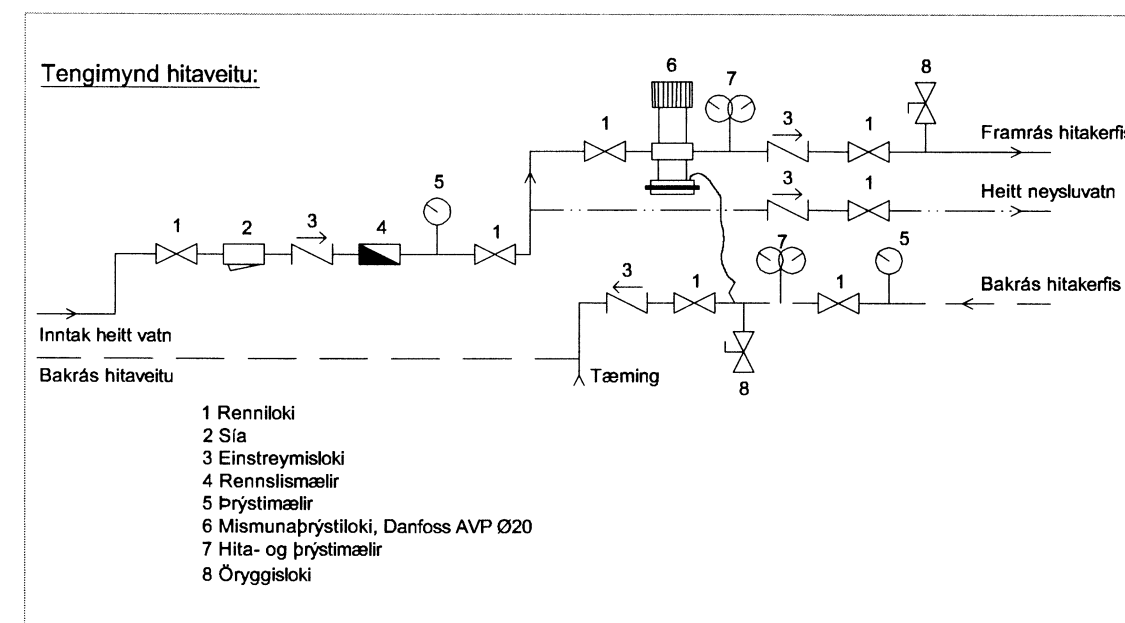
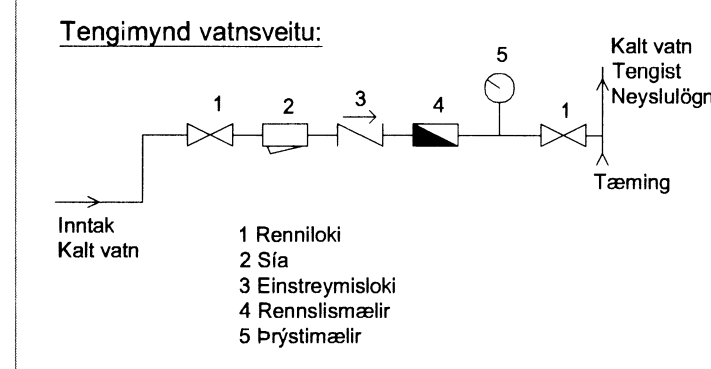


SKÝRINGAR Á TÁKNUM Á TEIKNINGUM.

- áv Lögn kemur á vegg
- ie lögn kemur í einangrun
- oiv lögn kemur ofarlega í vegg í lagnagrind
- ig Lögn kemur í gólfrauf
- pn pípulögn fer niður
- pu pípulögn fer upp
- pnu pípulögn kemur að neðan og fer áfram
- ul lögn liggur upp við loft í lagnagrind

SKÝRINGAR VIÐ HITALAGNIR OFNA.

Allt efni sem notað er við hitalagnir skal vera vottað af Nýsköpunarmiðstöð Íslands til samræmis við byggingareglugerð og gildandi staðla.
 Notuð eru PEX rör með súreniskápu, leitast skal við að hafa sem færstar samsetningar á rörum.
 Tengistykki séu af viðurkenndri gerð ætlaðar til samsetningar á plastlögnum og vottuð til notkunar með þeim.
 Gæta skal að því að pípur liggi frjálsar þannig að þennsla verði ekki hindruð.
 Allar hludlar lagnir einangrist með viðurkenndri ádragseinangrun.
 Sýnilegar lagnir á veggjum í verurýma einangrast ekki.
 Ofnar skulu vottaðir af Nýsköpunarmiðstöð Íslands í samræmi við ÍST EN-442
 Á ofna komi herbergishitastýrðir framrásarofnlokar, t.d. FJVR10 frá Danfoss eða sambærilegir. Loftskrúfur komi á alla ofna.
 Á mælagrind komi AVP þrýstijafnari samkvæmt sérteikningu af mælagrind.
 Hitalagnir skal fylla með köldu vatni og þrýstiprófa með minnst 6 bar stöðubrýstingi. Þrýstingur má ekki falla meðan á úttekt og prófun stendur.
 Efni, frágangur og úttekt sé í samræmi við viðeigandi reglugerðir.



Breytingar:	
HÚSEY Teikni- og verkfræðisjónusta. SELFOSSI	
Vinnustofa:	Stóru-Sandvík 4, 801 Selfoss. Sími 482-1738 / 898-9199 Netfang: samsh@simnet.is
Áb.m. og réttahafi ©:	Samúel Smári Hreggviðsson, byggingateknifræðingur, M.T.F.Í. Kt.: 200752-4659
Viðfangsefni:	LEYNIR LÓÐ 167905 Bláskógabyggð
Verkluti:	OFNAKERFI Rúmmynd og skýringar
Melikvarði:	Enginn Teiknað/Reiknað:
Dagsetning:	Stóru-Sandvík 4, 1 október 2014
Samþykkt:	
Verknúmer:	14-682
Teikn.nr.:	3-22