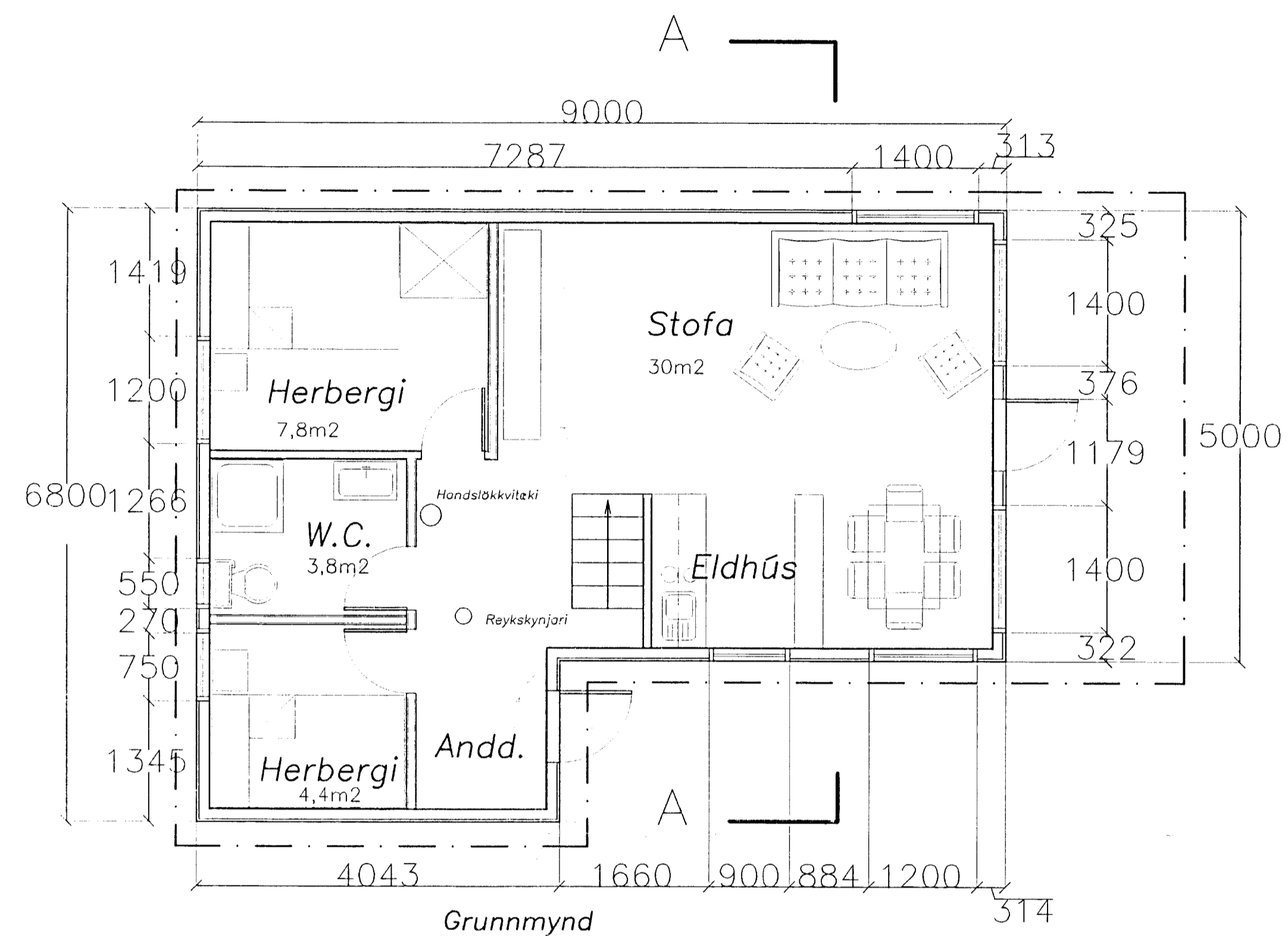
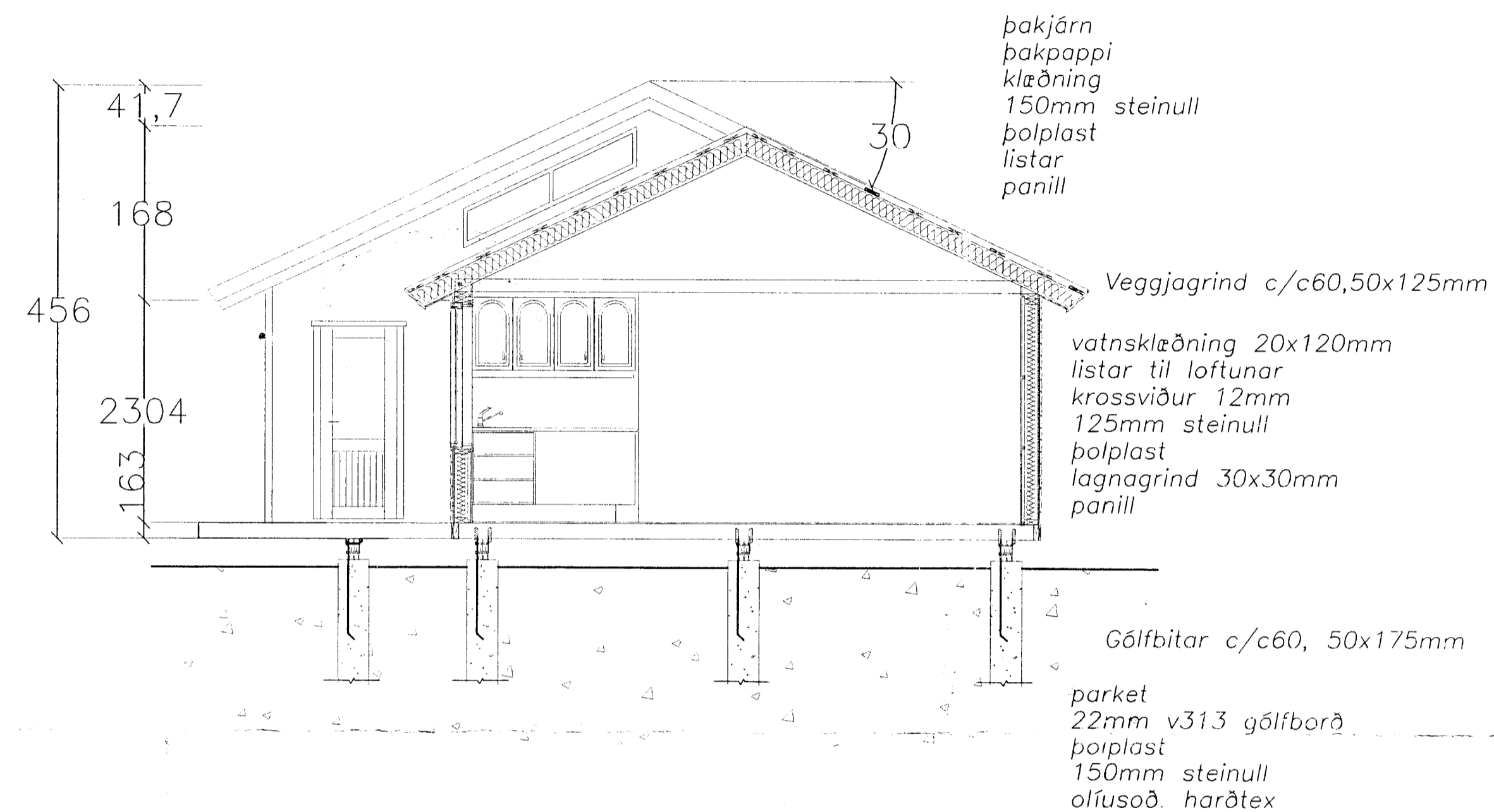


Arnar Lárusson



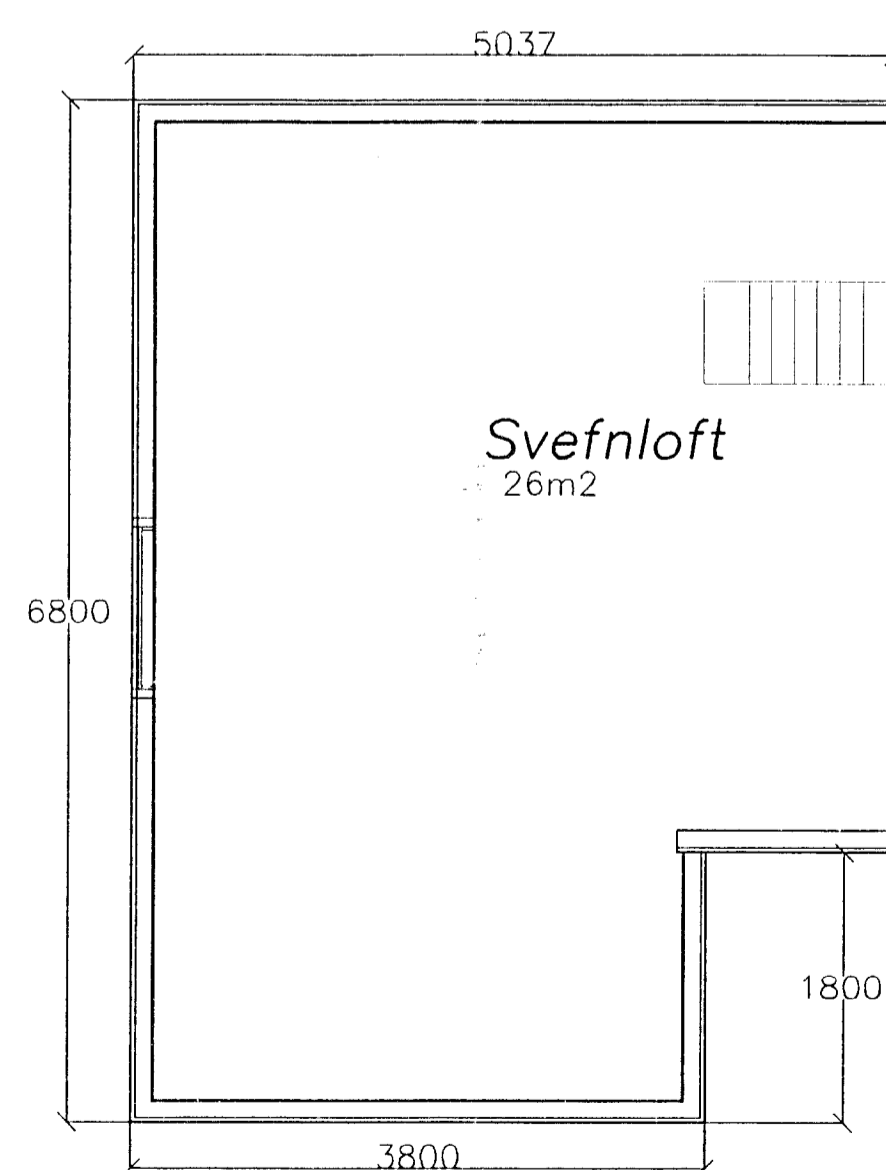
Grunnmynd



Snið AA

Málkvarði 1:50

Dregarar 3x2x50x200m



Grunnmynd

mkv. 1:50

### Skýringar

Afstöðumynd af lóð ekki til, staðsetning húss ákveðin í samráði við byggingafulltrúa.

fjarlægð húss frá lóðarmörkum minnst 10m.

Brúttóflatarmál húss	53m <sup>2</sup>
Nettóflatarmál húss	46m <sup>2</sup>
Flatarmál verandar	50m <sup>2</sup>
Brúttórúmmál húss	194m <sup>3</sup>
Nettóruðmmál húss	155m <sup>3</sup>
Flatarmál þaks	84,3m <sup>2</sup>
Flatarmál útveggja	83,4m <sup>2</sup>
Meðalheð	230cm

Haukur Margeirsson, verkfr.  
Bergst. str. 13, 101 Reykjavík  
Sími 562 2234, Fax 552 3090

Haukur Margeirsson

Breyting	Dags.	Nafn	Reynilundur 11, Miðfellslandi Þingvallahrepp, Árnessýslu
	Teiknað	20.4.97	K.J.G.
	Yfirfarið		LS
<b>Val-Sumarhús ehf</b> Flugumýri 6 270 Mos. Símar 5540628, 5668820			53m <sup>2</sup> sumarhús m/ svefnlofti Grunnmyndir, snið Mkv. 1:50
			Blað 2 af 2