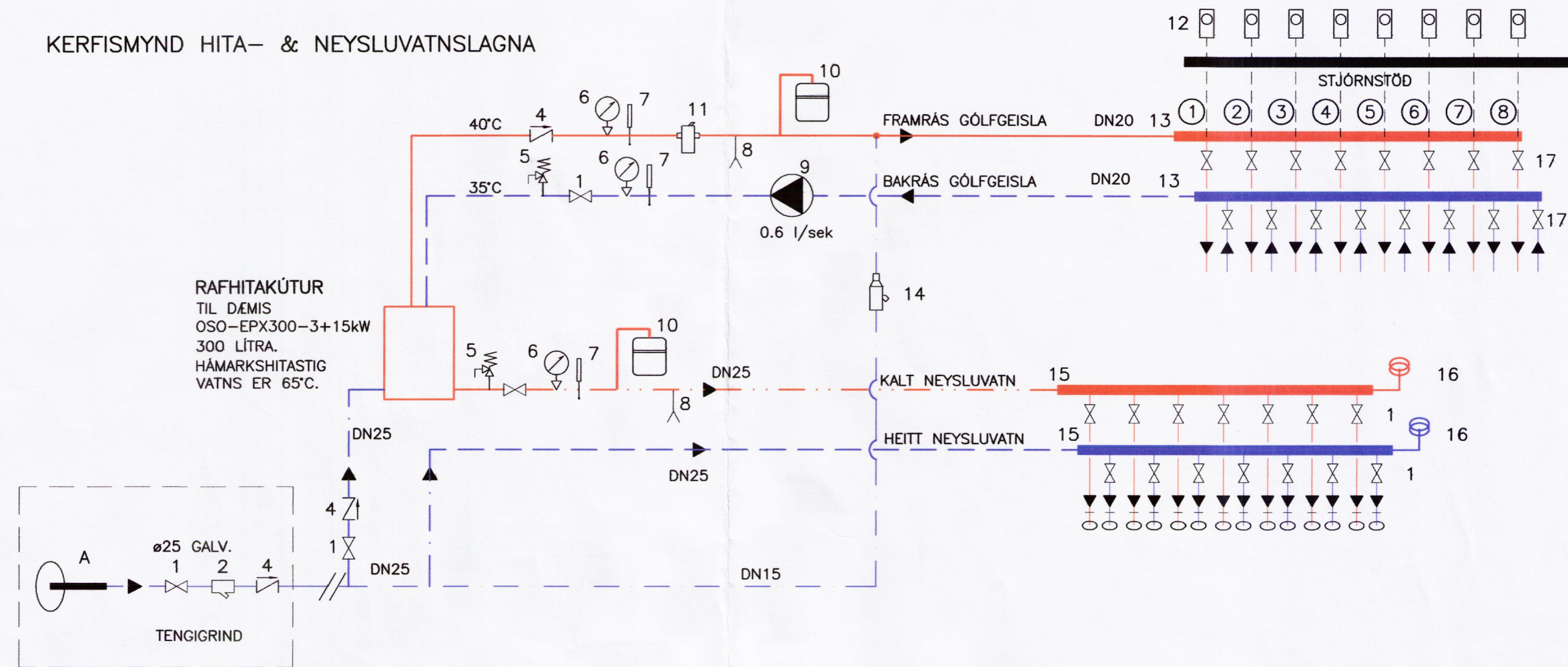


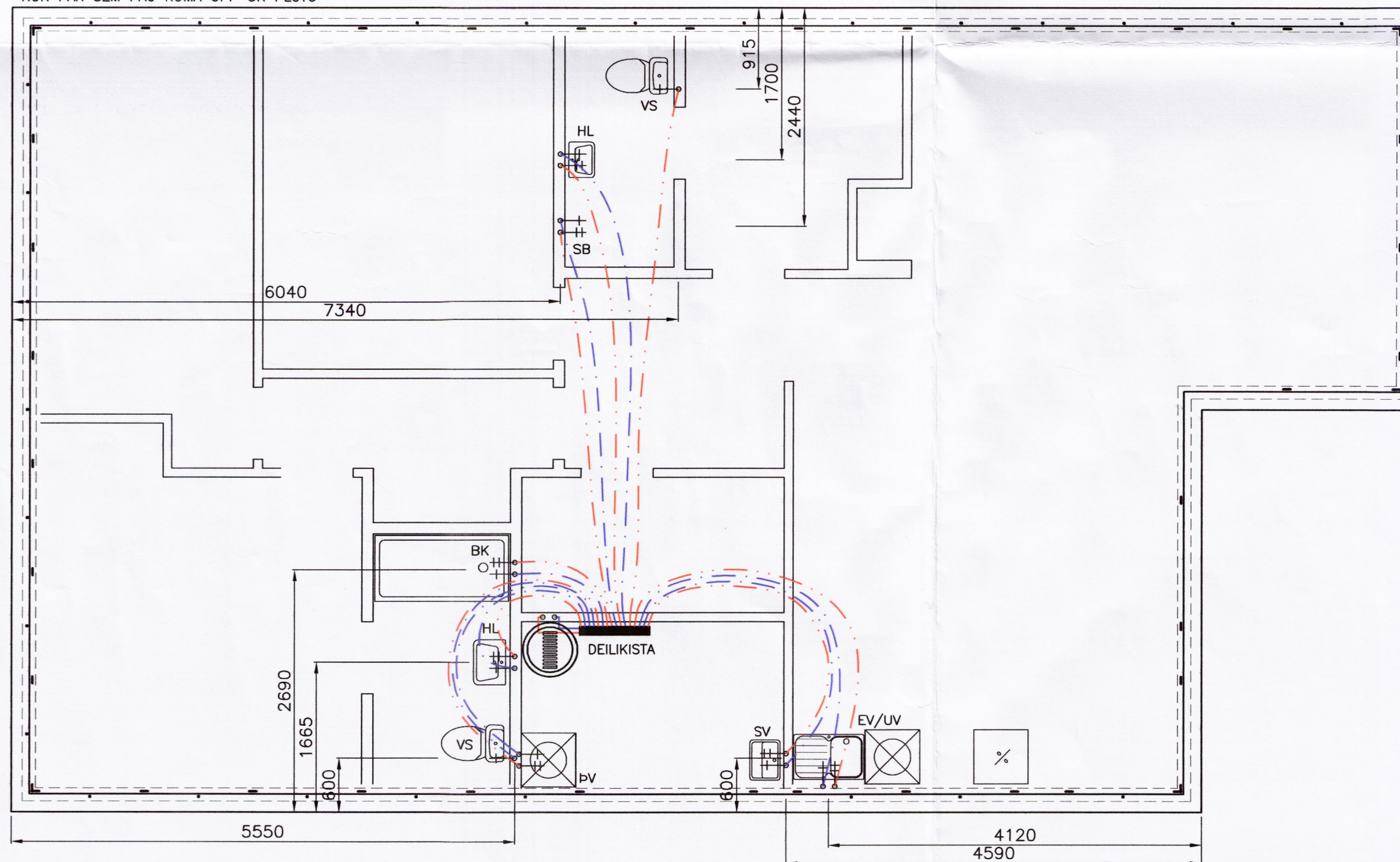
SKÝRINGAR FYRIR KERFISMYND

- A INNTAK VATNSVEITU
- ▶ RENNSLISSTEFNA
- 1. RENNILOKI EDA KÚLULOKI
- 2. SÍA
- 3. VATNSMELIR
- 4. EINSTREYMISLOKI
- 5. ÖRYGGISLOKI 6 Bar
- 6. ÞRYSTIMELIR
- 7. HITAMELIR
- 8. TÆMING
- 9. ÁLAGSSTYRD DÆLA 0.6 l/sek/0.05 l/sek
- 10. ÞENSLUKER (12 LÍTRA) T.D. FLEXCON
- 11. SJÁLFRIRK ÚTLOFTUN
- 12. LOFHTANEMI STAÐSETTUR Í HERBERGI
- 13. TENGIKISTA ÚR STÁLI / KOPAR. STOFN KISTU ER DN20.
- 14. SJÁLFRIRK ÁFYLLING (EINSTREYMI)
- 15. TENGIKISTA ÚR STÁLI / KOPAR. STOFN KISTU ER DN20.
- 16. HÖGGDEYFAR Á TENGIKISTUM NEYSLUVATNS. T.D. FLAMCO FLEXOFIT S
- 17. MÓTORLOKI, TENGDUR VID LOFHTANEMA Í HVERJU RYMI

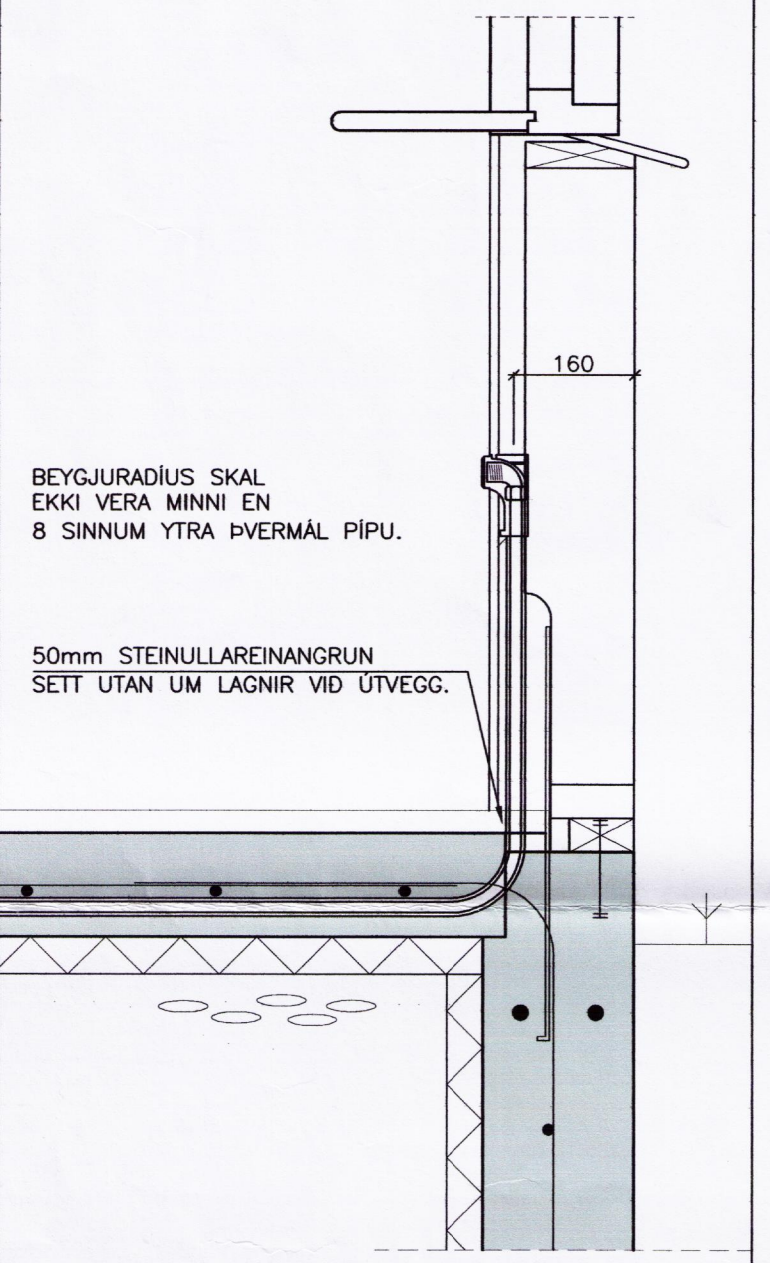
KERFISMYND HITA- & NEYSLUVATNSLAGNA



ATHUGID:
GOTT ER AD VEFJA STEINULL UMHERFIS
RÖR ÞAR SEM ÞAU KOMA UPP ÚR PLÖTU



GRUNNMYND NEYSLUVATNSLAGNA
MKV. 1:50



BEYGJURADIUS SKAL
EKKI VERA MINNI EN
8 SINNUM YTRA ÞVERMÁL PÍPU.

50mm STEINULLAREINANGRUN
SETT UTAN UM LAGNIR VID ÚTVEGG.

STAÐSETNING LAGNA
VID ÚTVEGG
Mkv. 1:10

SGHUS
AUSTURVEIÐ 69 800 SELFOSS
SÍMI 482 3850 FAX 482 3851
NETFANG sghus@sghus.is
VEFFANG www.sghus.is

Skálabrekka 24

LAGNIR:	MRV:		
GRUNNMYND NEYSLUVATNSLAGNA	MRV: 1:50		
KERFISMYND, SNID	MRV: 1:10		
HANNAÐ:	TEKNAÐ:	DAÐSETNING:	VERKUNUMÉR:
Gisli Rafn/TET	Gisli Rafn/TET	10.05.2005	4079
SKRÁVAÐAFN:	SMÁ-ÞYKT:	TEKNIÐING NÚMÉR:	
4079-bv.dwg			312