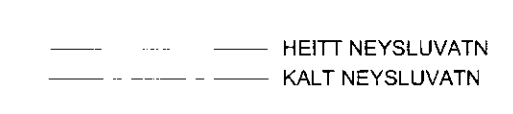


AFSTÖÐUMYND
Mk. 1:500

SKÝRINGAR:
2600 LÍTRA ROTBRÓ VAR SETT NIÐUR SAMKVÆMT LEIÐBEININGUM HEILBRIGDISNEFNDAR SUDURLANDS HAUSTIÐ 2005, FARIÐ VERÐUR EFTIR ÖLLUM REGLUGERÐUM ÞEGAR FARIÐ VERÐUR Í FRAMKVÆMDIR Á FRÁVEITUKERFUM FYRIR ALLT FRISTUNDA SVÆÐIÐ.

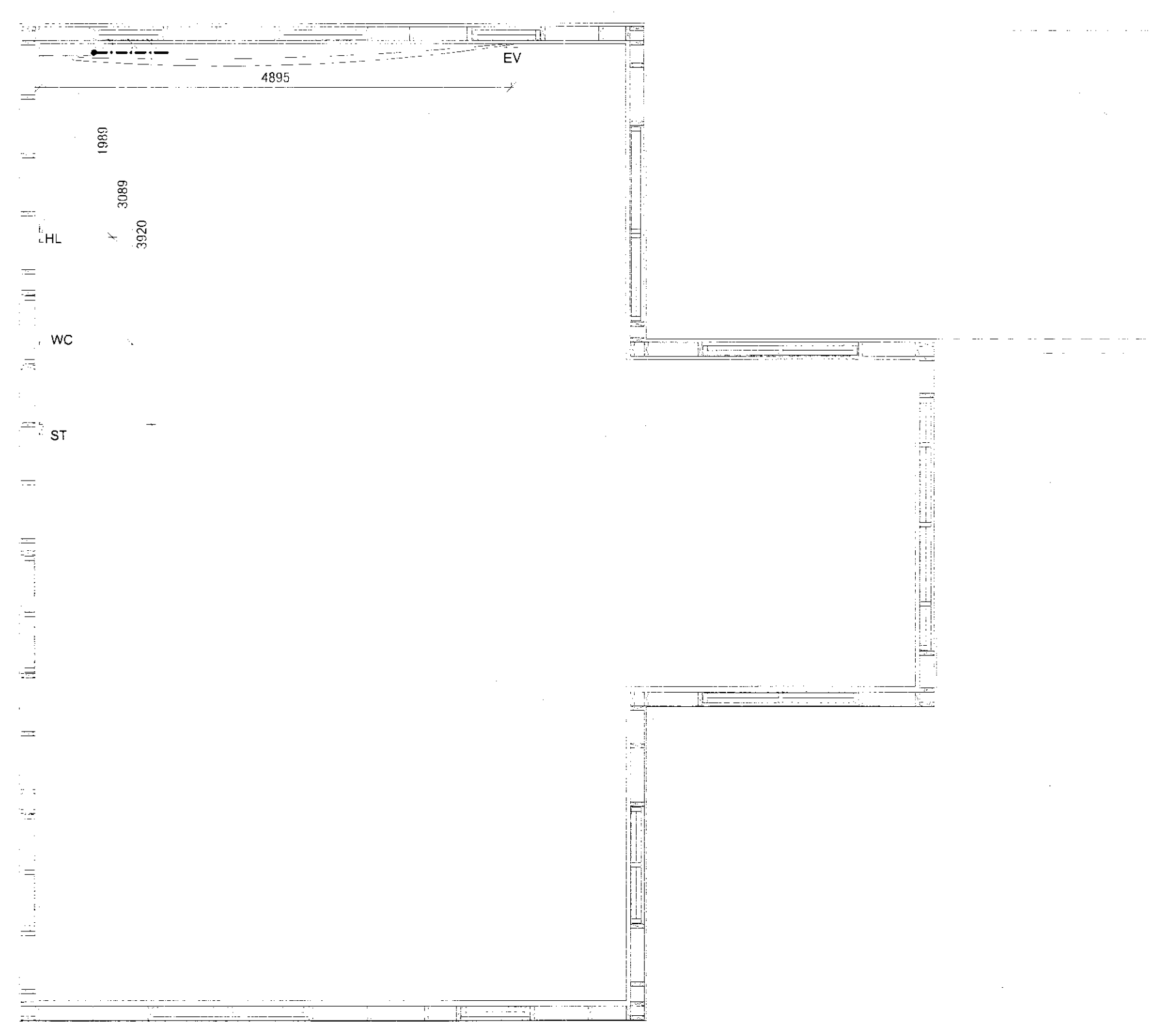
EFNISGÆÐI:
ALLT LAGNAEFNI SKAL VERA VOTTAD SKV. BYGGINGARREGLUGERÐ
NOTA SKAL PEH PLAST, STÍFT PVC PLAST EDA STEYPUJÁK, SPIPUR OG ÞÉTT ERU MED ÞAR TIL GERÐUM GÚMMIHRINGJUM OG FESTINGUM.

FARA SKAL EFTIR LEIÐBEININGUM FRAMLEIÐANDA UM NOTKUN OG MEDFERÐ EFNISINS, EINNIG ÁKVÆÐUM BYGGINGARREGLUGERÐAR OG ÍSLENSKRA STADLA ER VARÐA EFNÍ.



EFNISGÆÐI:
ALLT LAGNAEFNI SKAL VERA VOTTAD SKV. BYGGINGARREGLUGERÐ
NEYSLUVATNSLAGNIR ÚR PLASTI SKULU VERA HITAPOLIN PEX- PB- EDA PP-RÖR OG SKULU TENGÍ VERA AFSINKUNARPOLIN.
HÆSTI NOTHITI VATNS ER 65°C FYRIR PP-RÖR, EN 70°C FYRIR PEX- OG PB-RÖR.
HÆSTI NOTÞRYSTINGUR Í LAGNAKERFINU MÁ EKKI FARA YFIR 1 MPa.
FARA SKAL EFTIR LEIÐBEININGUM FRAMLEIÐANDA UM NOTKUN OG MEDFERÐ EFNISINS, EINNIG ÁKVÆÐUM BYGGINGARREGLUGERÐAR OG ÍSLENSKRA STADLA SEM HÚN VÍSAR TIL, Þ.M.T. ÍST 67 OG DS-439.

GRUNNMYND SKOLPLAGNA
Mk. 1:50



GRUNNMYND NEYSLUVATNSLAGNA
Mk. 1:50



Hafnargötu 91, 230 REYKJANESBÆ, SÍMI: 426-9030
VEFFANG: www.verkmattur.is NETFANG: verkmattur@verkmattur.is

SMÁRALUNDUR 5 BLÁSKÖGABYGGÐ

hönnuð:	GUO	verkt.: verkt.:
teiknað:	SB	teikning nr.: P - 301
daga:	20.12.2010	útgáfur:
blaðstærð:	A1	kvarði: 1.50 / 1:500
breytt:	13.1.2011 Skýringar á rotbró	

nafn hönnuðar: *Reið Nikólaína*
 kennitala hönnuðar: *280535-2229*