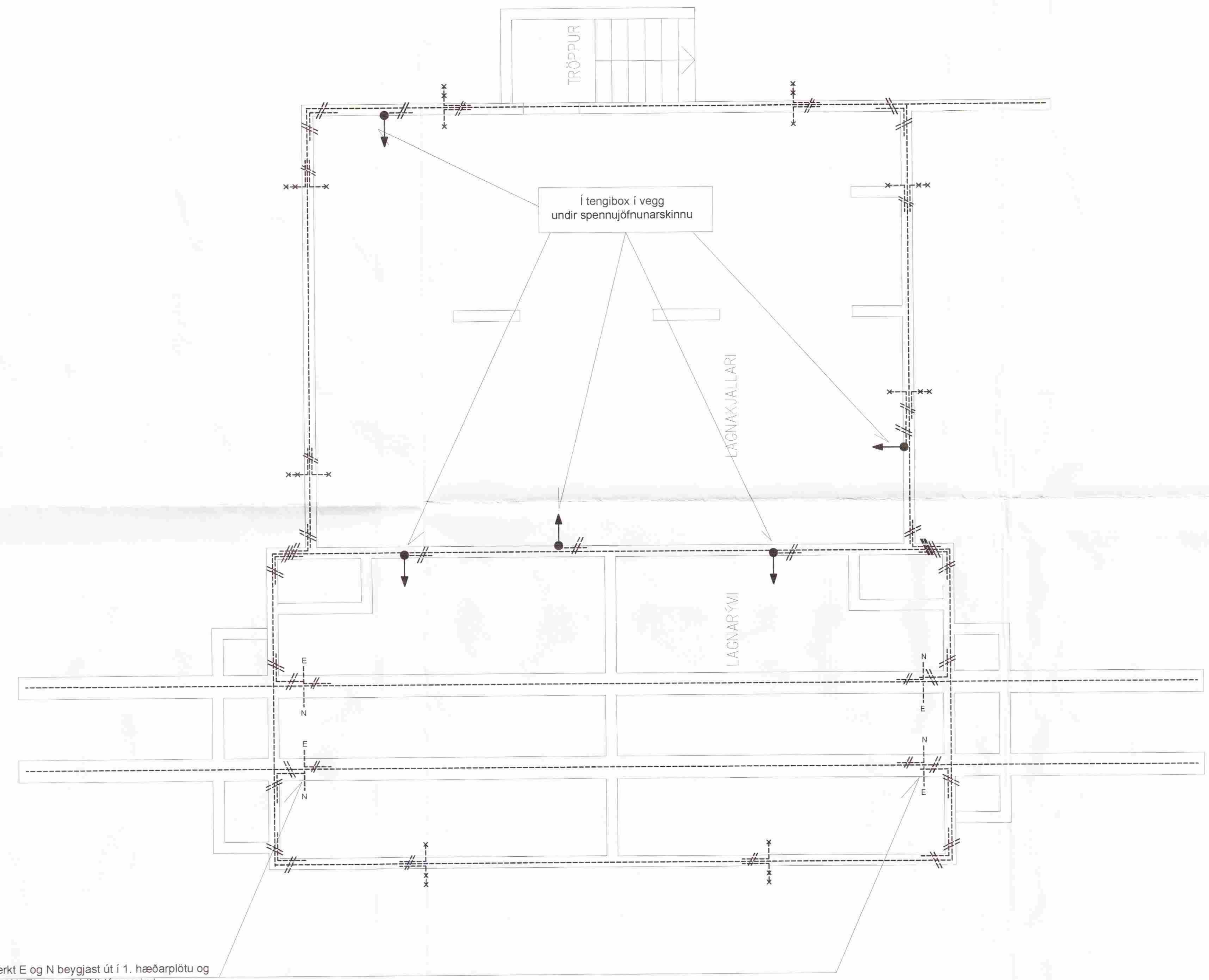
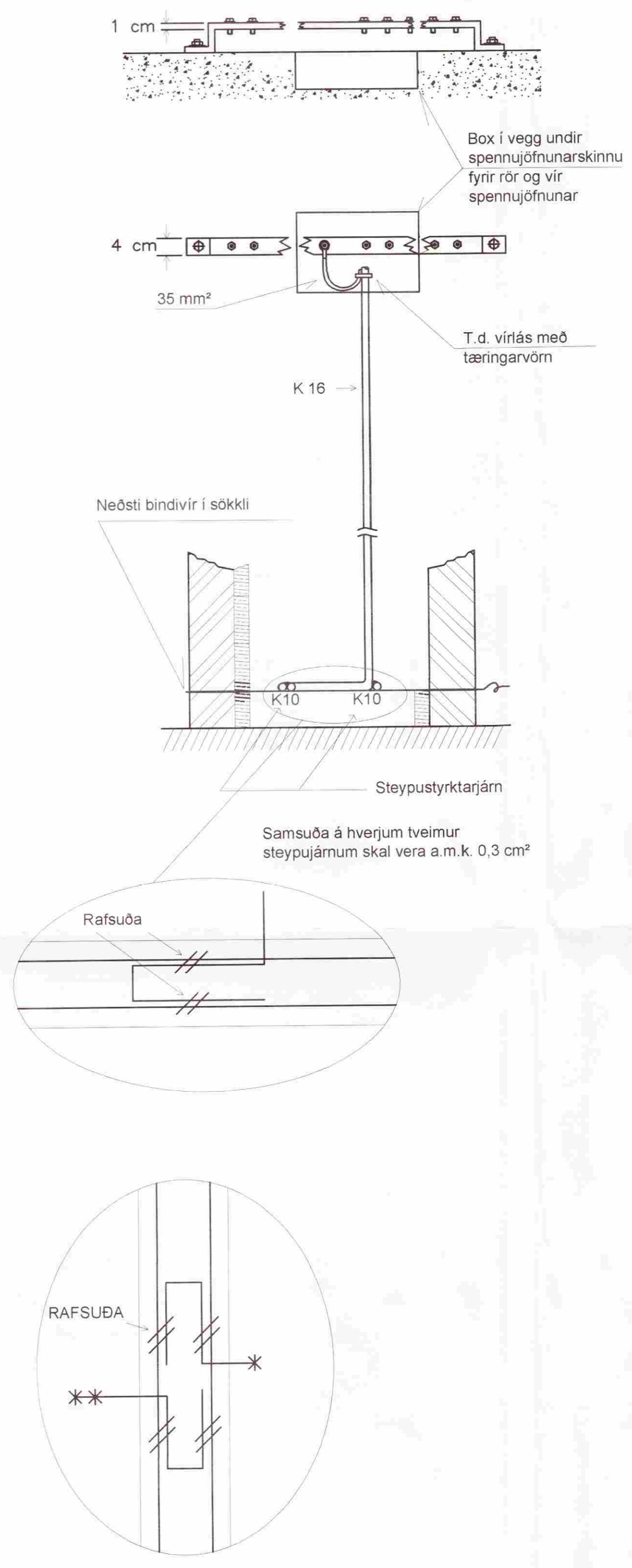


MÓTTEKIÐ
22 SEPT. 2008
Byggingafráttíð uppsv. Ámessýslu og Filabár.

Áritun: Helgi Hafliðason KT: 020341-2979
 Rafلاغahönnuðar: Helgi Hafliðason
 Áritun: Pétur Karl Sigurbjörnsson KT: 051248-3149
 Rafلاغahönnuðar: Pétur Karl Sigurbjörnsson

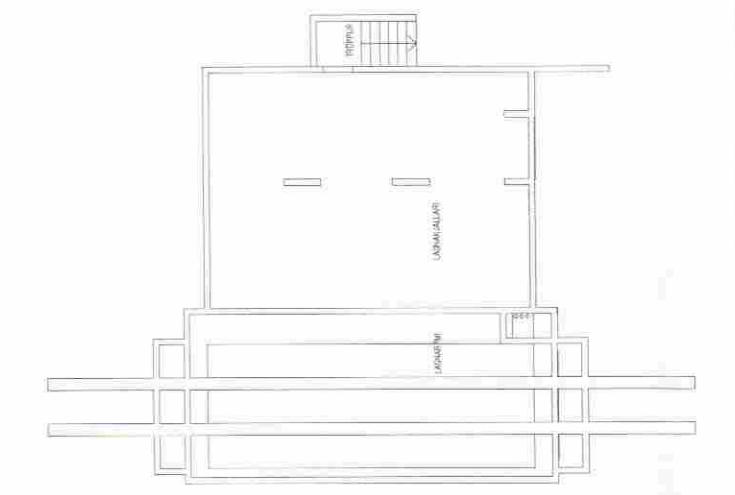


Steypujárn merkt E og N beygjast út í 1. hæðarplötu og sjóðist þar við efri (E) og neðri (N) járnagrind

Ein-stjörnumerkt steypujárn (*) skal rafsjóða við sökkulskautsjárn og ganga heil (samsóðin) í innri járnagrind í veggjum eða þeirri hlíð innveggjar sem strik er sýnt út úr veggjum. Steypujárn (*) skal leggja í neðri járnagrind í gólfplötum

Tví stjörnumerkt steypujárn (**) skal rafsjóða við sökkulskautsjárn og ganga heil (samsóðin) í ytri járnagrind í veggjum eða þeirri hlíð innveggjar sem strik er sýnt út úr veggjum. Steypujárni (**) skal leggja í efri járnagrind í gólfplötum

B 08.08 Vinnuteikning HB PKS
 Breyt. Daga Lýsing Herrað Alþugað



Lýðmynd



VERKFRÆÐISTOFAN
AFL OG ORKA EHF

Herrað: PKS Teiknað: MKÓ Yfirvörð: PKS
 Væðnr.: 11-192-050 Eykubúð: A1 Tölvuskjal: sokk.dwg

Aðveitustöð Reykholt
 Reykholti Bláskógabyggð
 Sökkulskaut

Verisamráðgjafi: Kvarði: 1:50
 Daga: Ágúst 2008 Útg: B Teikna: REY_04 Blað: 04 af 16