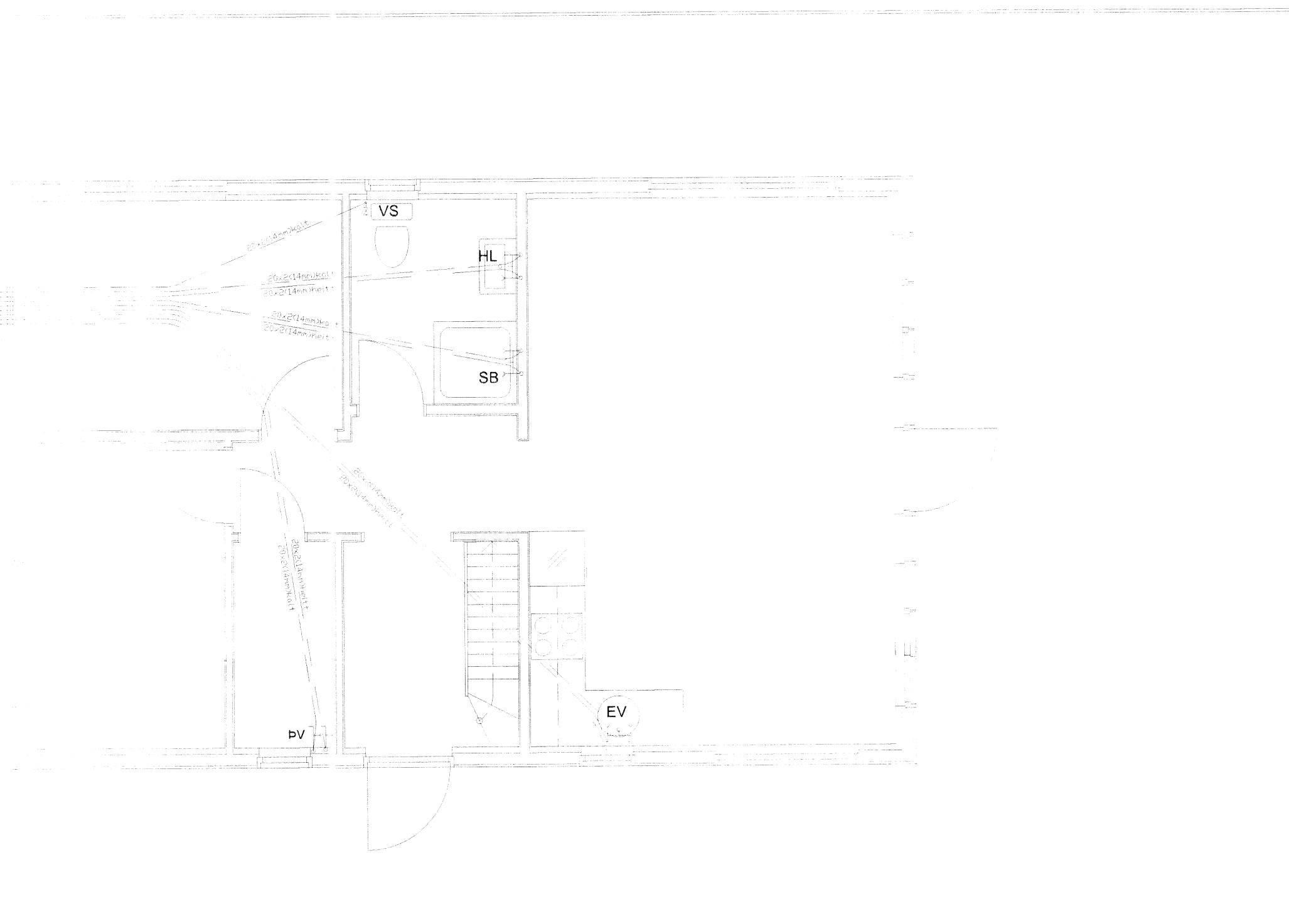


Tengiskápur

Inntak heitt vatn
Inntak kalt vatn



SKÝRINGAR:

Neysluvatnslagnir eru plastlagnir með súrefniskápu ("rör í rör" í plötu).
Lagnir skulu vera af viðurkenndri gerð og í samræmi við ÍST-67 og gildandi reglugerðir. Frágangur sé samkvæmt fyrirælum framleiðanda.
Í inntaksgrind skal vera blöndunarloki fyrir heitt neysluvatn stilltur á 60°
Blöndunartæki skulu stillt þannig að hæsti mögulegi hiti fari ekki yfir 45°
Hæsti leyfilegur notþrýstingur má ekki fara yfir 1 Mpa.

- EV - ELDHÚSVASKUR
- HL - HANDLAUG
- SB - STURTUBAÐ
- VS - VATNSSALERNI
- ÞV - ÞVOTTAVÉL