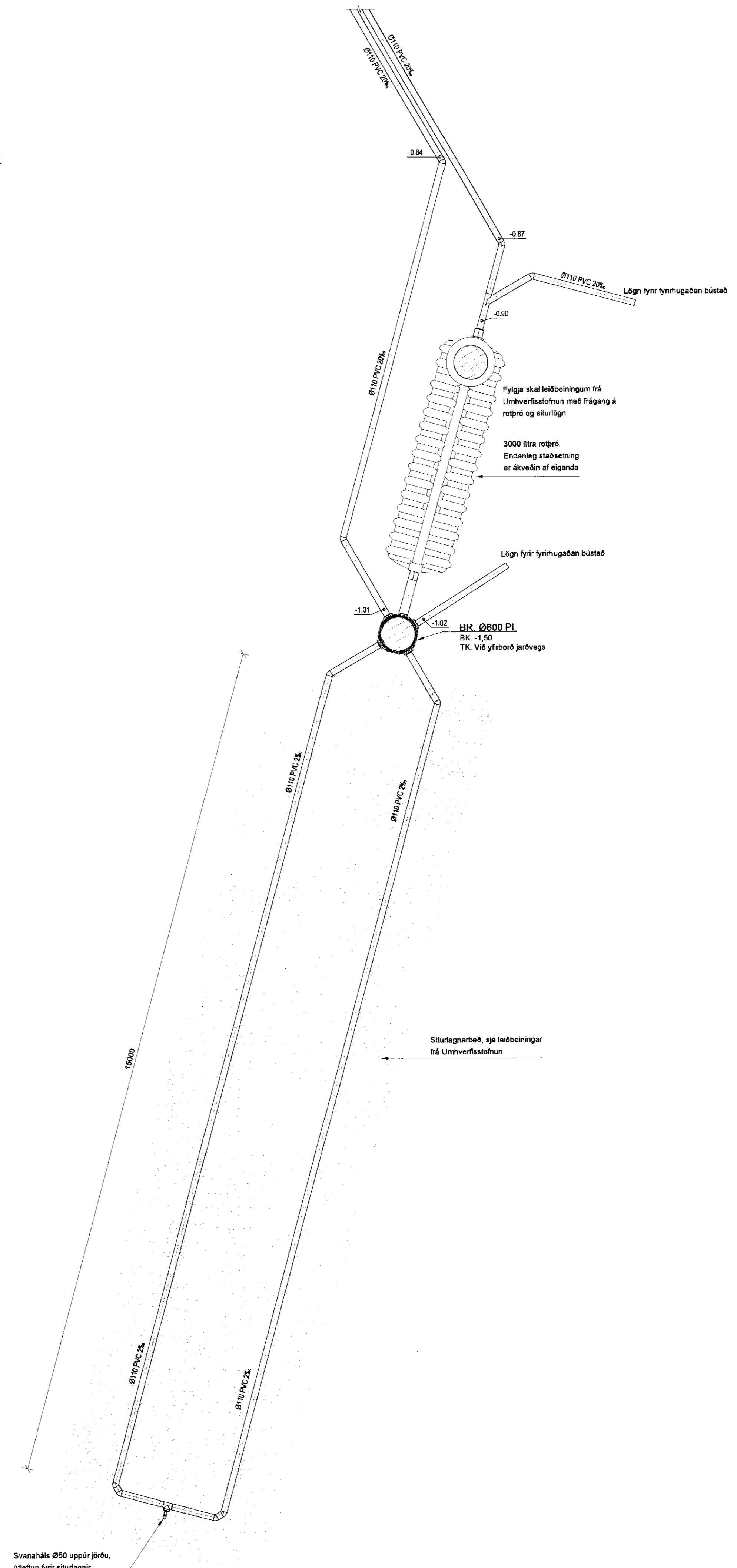
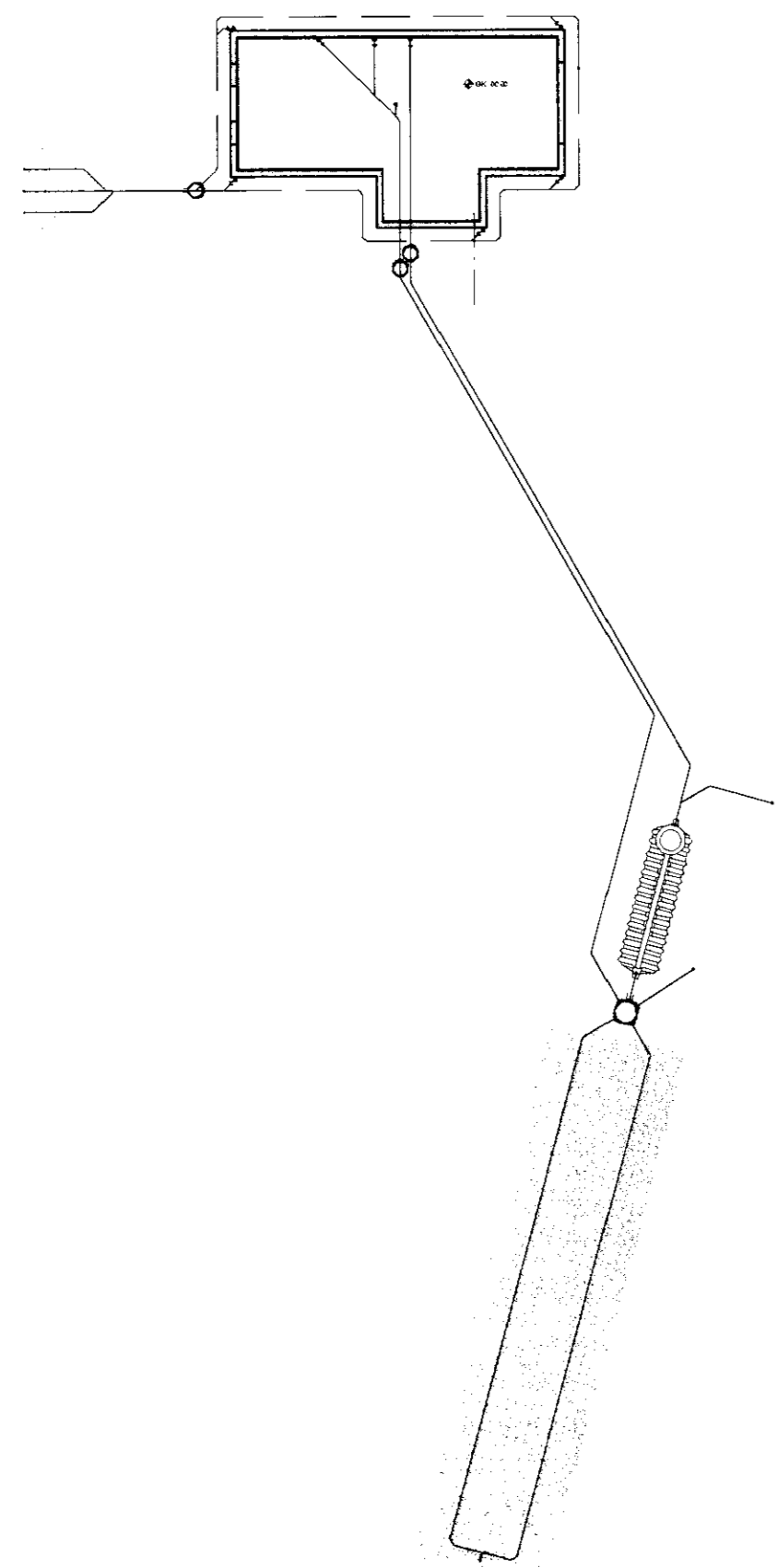
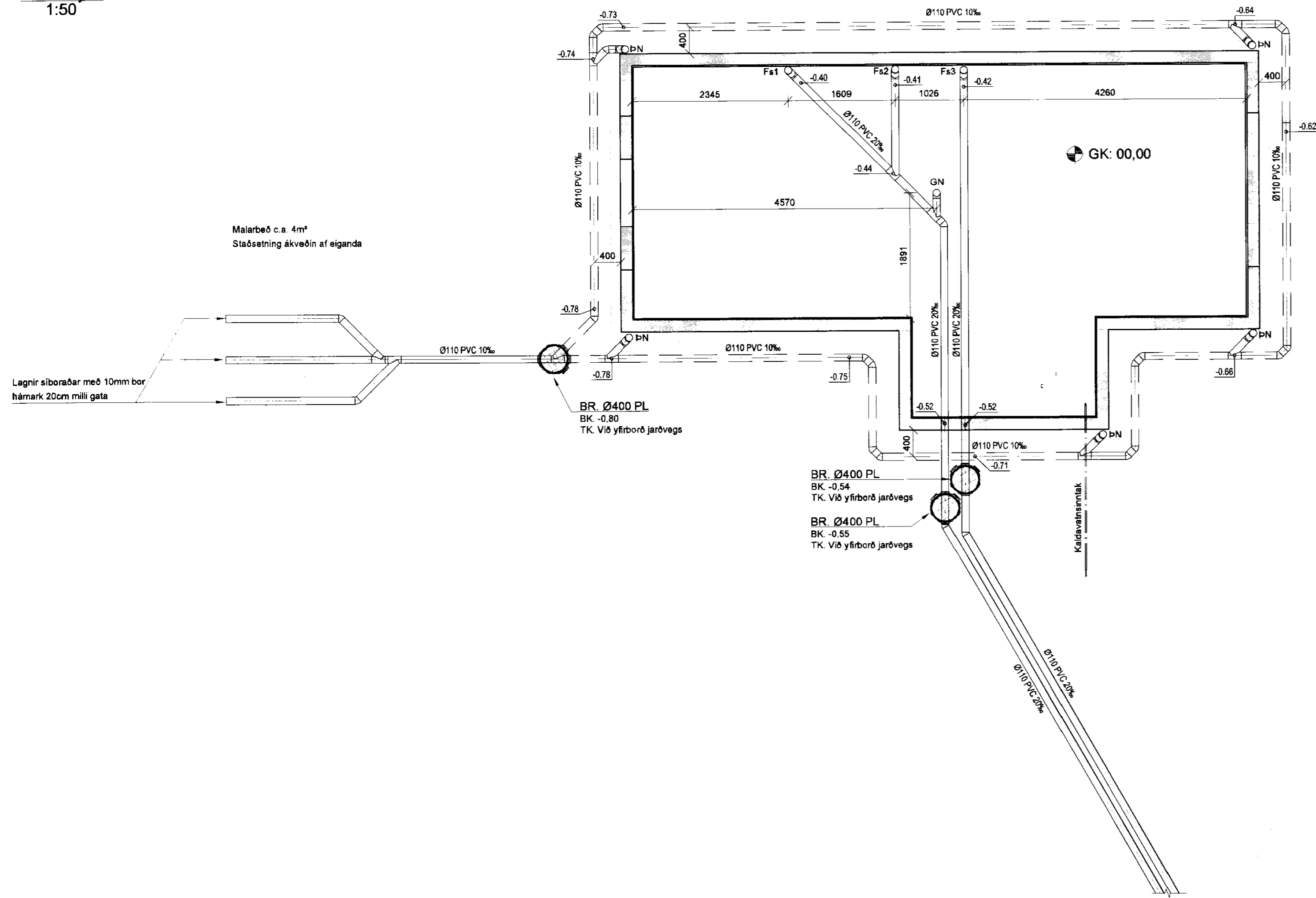


Grunnmynd
1:50



SKÝRINGAR

Almennar skýringar sjá teikningu P0 000

Frærennislagnir

Kóti á lögnum er miðaður við að kóti botnplötu sé 00,00. Frærennislagnir mega þó aldrei fara undir 1m. frá yfirborði jarðvegs. Frærennislagnir mega ekki halla minna en 20‰ og ekki meira en 300‰ nema annað sé tekið fram á teikningu.

Rotþró og siturlagnir

Fylgja skal leiðbeiningum frá Umhverfisstofnun með frágang á rotþró, siturlögnum og siturlagnabeðs.

Útg. Dags. Skýring. Hannað/Yfirlit



VERKFRÆÐISTOFA

BÆJARHRAUN 20 • 220 HAFNARFJÖRÐUR • KENNIT. 710796-2899
vsb@vsb.is • Sími 585 8600 • Fax 585 8610 • www.vsb.is

Artun sérhönnuðar Sveinn Áki Sverrisson Kt. 230855 5609 • sk@vsb.is Verkefni GESTAÐÚS Í HJÁLMOULTSLANDI 801 SELFÓSS					
Verkinu Lagnir Grunnlagir Grunnmynd, yfirlitsmynd					
Hannað	Teiknað	Yfirfarið	Kvarð	Síða	
JGR	JGR	SÁS	1:50 / 1:200 / A1	-	
Dags.	Verkefni	Teikning	Útgáfa		
28.08.2009	09152	P1-01	-		

V:\2009\09152\09152 - Gestahús í Hjálmsólfeldi - 801 Selfoss\Sheets\09152_P1_001.dwg