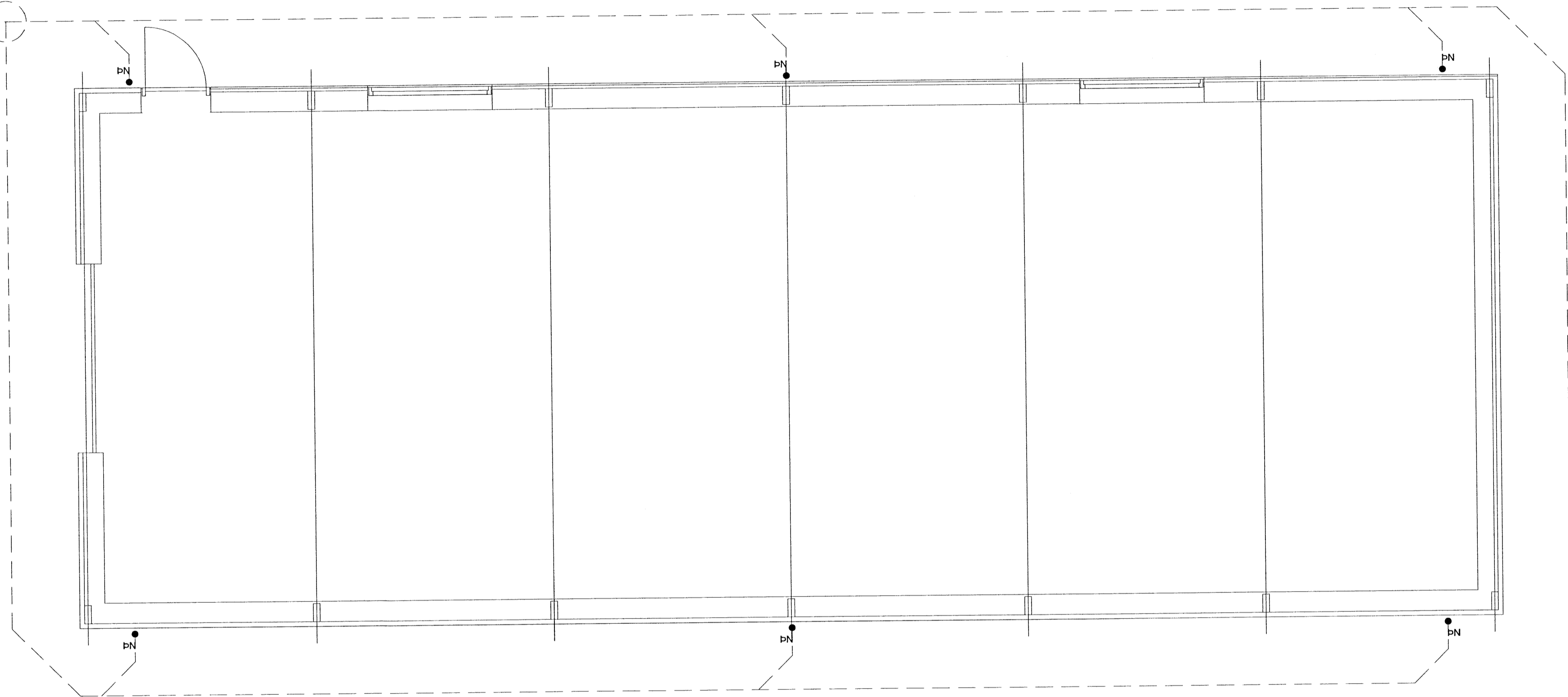


Brunnur Ø600 mm
 K=Gr -1.10
 Að þúkkgrýfju 3ja m³, minnsta
 steinmastærð 150 mm



Almennar skýringar frárennslislagna:

Ónefndar lagnir eru 100 mm PVC.

Allt efni og allur frágangur skal uppfylla ÍST- 67 og aðrar gildandi reglugerðir.

Undir öllum lögnum í jörð skal vera burðarhæfur botn og skal vera minnst 20 sm sandlag undir og yfir lögnum.

Kaldavatnæð skal vera PEH sbr. DIN 8074, brýstíprep þ. Renniloka með spindil upp úr jörðu skal koma utan við hús..

Rotþró skal vera minnst 3500 L að viðurkenndri gerð og komið fyrir á burðarhæfum botni. Frárennslí rotþróar skal renna í dreyralögn sem endar í þúkkgrýfju.

PN: Þakniðurfall

Kalt vatn ————→

Heitt vatn ————→

Fráveita skolg: ————→

Fráveita dren: - - - - -→

Br. nr.	Dags.	Af.	Breyting
(A)			
(B)			
(C)			
(D)			
(E)			

Skemma Hnaus 2 801 Flóahreppur	Teikn nr: 521
--	-------------------------

Lagnir Frárennslislagnir	Frumstærð: A2
------------------------------------	-------------------------

Dags: 12-12-13	Mkv: 1:50	Hann: GPS
----------------	-----------	-----------

Samp: <i>[Signature]</i>	V.nr: 13-019	Teikn: JHG
--------------------------	--------------	------------

VGS
 VERKFRÆÐISTOFA
 GUÐJÓNS P. SIGFÚSSONAR EHF.
 AUSTURVEGI 42, 2.HÆÐ,
 800 SELFOSSI
 S: 482 2805, F: 482 3818
 NETFANG: VGS@VGS.IS