

Skýringar: Gólfhiti.

Nota skal viðurkenndar pípur frá Rb-vottun, pípur Ø16x2mm pePex eða pp og lagirnir skulu vera með viðurkenningarvottorð frá Rb. Hitanemi í herbergi sem tengist í stjórnstöð og þaðan í loka á dreifikistu t.d. giacomini, rehou á (hita,brýstímelar og loftskrúfur) dreifikistu þar sem fleiri en ein hitaslaufa er, má sameina hitanema þegar fleiri en hitaslaufur eru í einu rými eða herbergi. Hitanemar í herbergjum eru þráðlausir og nema boð frá mótrolukulokum á dreifikistu, flæðimelar skulu vera á dreifikistu og eins að hegt sé að loka fyrir hverja slaufu. Kerfið er með alpha + 25-60 delu með uppblöndun og hitastýróan vatnsloka. Fara skal eftir leiðbeiningum framleiðanda um niðurlögn, festingum og annað sem til fellur um frágang gólfhita.

Gólfilögn umhverfis gólfhita skal vera, t.d. sandilögn með styrk 20 MPa eða sambrilegt fara skal eftir leiðbeiningum frá steypaðla um niðurlögn. Fara skal eftir leiðbeiningum og frágang söluaðila við gólfhitalagnir og annan þann frágang sem til þarf. 20mm einangrun út við útteggi og slita gólfilögn við hurðir og vegg.

Skýringar á gólfhitaflaumum
nr., herbergisnúmer
m², stærð viðkomandi herbergis
c/c, fjarlægð á milli róra á viðkomandi slöngu.
L, lengd á viðkomandi slöngu.

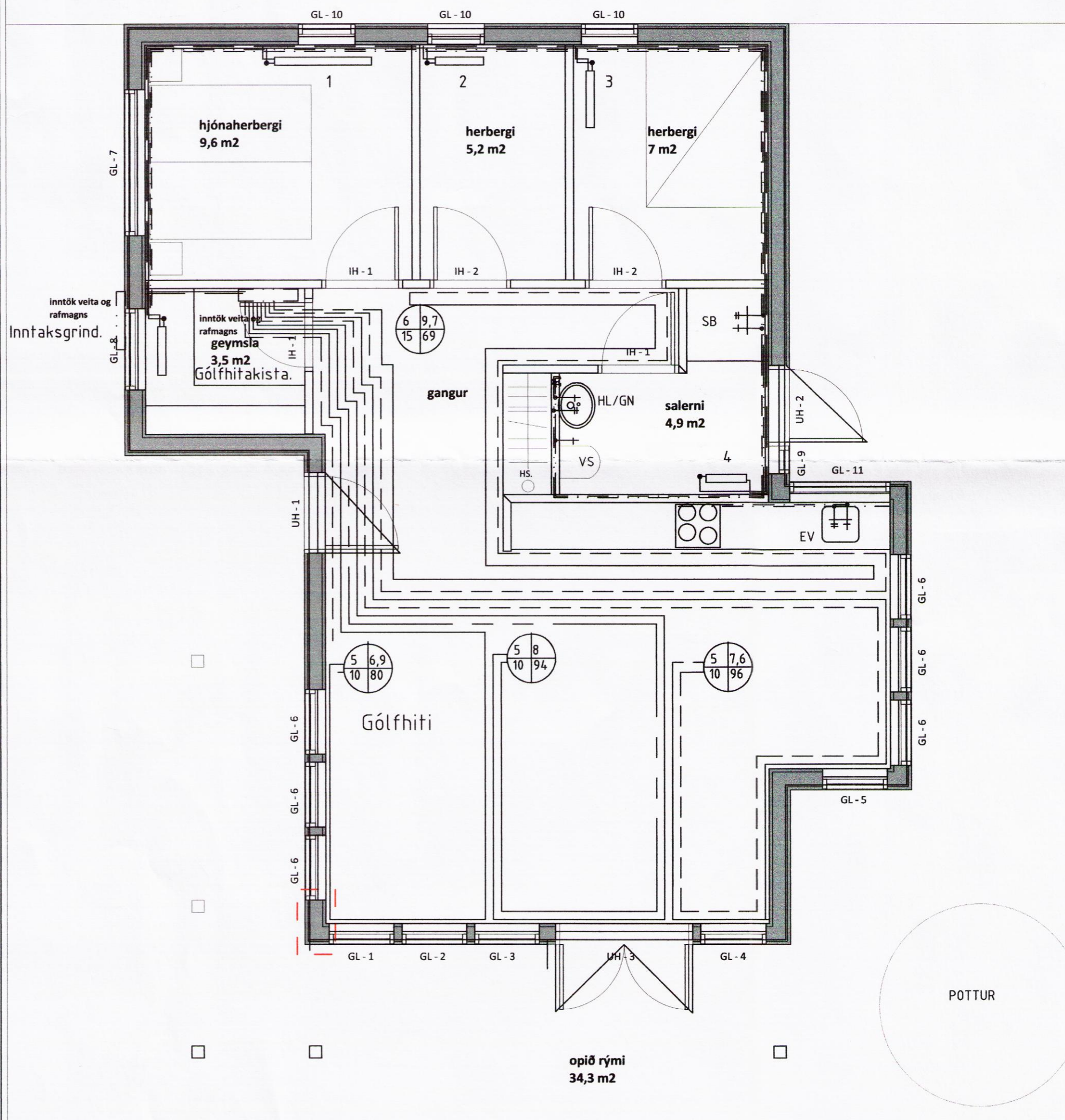
Öfnhiti
Efni Hiti "svart", þunnveggja stálrór sem eru þrykkt saman DIN 2440/2390 og tengistykki 2950 og stálgeði sansvarandi. leggja skal fram Lagnaefnisvottorð.
Á ofna komi framhitastýrðir lokar af viðurkenndri gerð og stillití Frostilögur 30% blanda.

Millihitari (forhitar)
Afköst 16000 W. Hitaveita 67/40, hitakerfi 60/35.
þenslukur 12l /0,5
Dæla 9l/mín, stíglaus.
Þrýstingur á kerfi 1,0 bar.

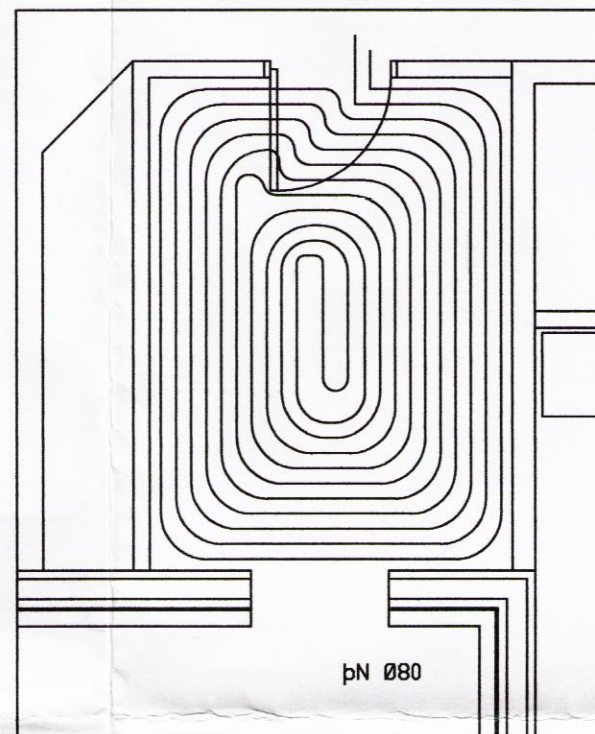
Neysluvatn:

Nota skal viðurkenndar lagirnir frá Mannvirkjastofnun í neysluvatnslagnir. Alþex í veggjum og pex/álþex í stofnlögnun. Fara skal eftir leiðbeiningum framleiðanda um lagnafrankvæmd svo festur o.fl. leggja skal fram Lagnaefnisvottorð.
Heitt vatn 57°C út í teki.

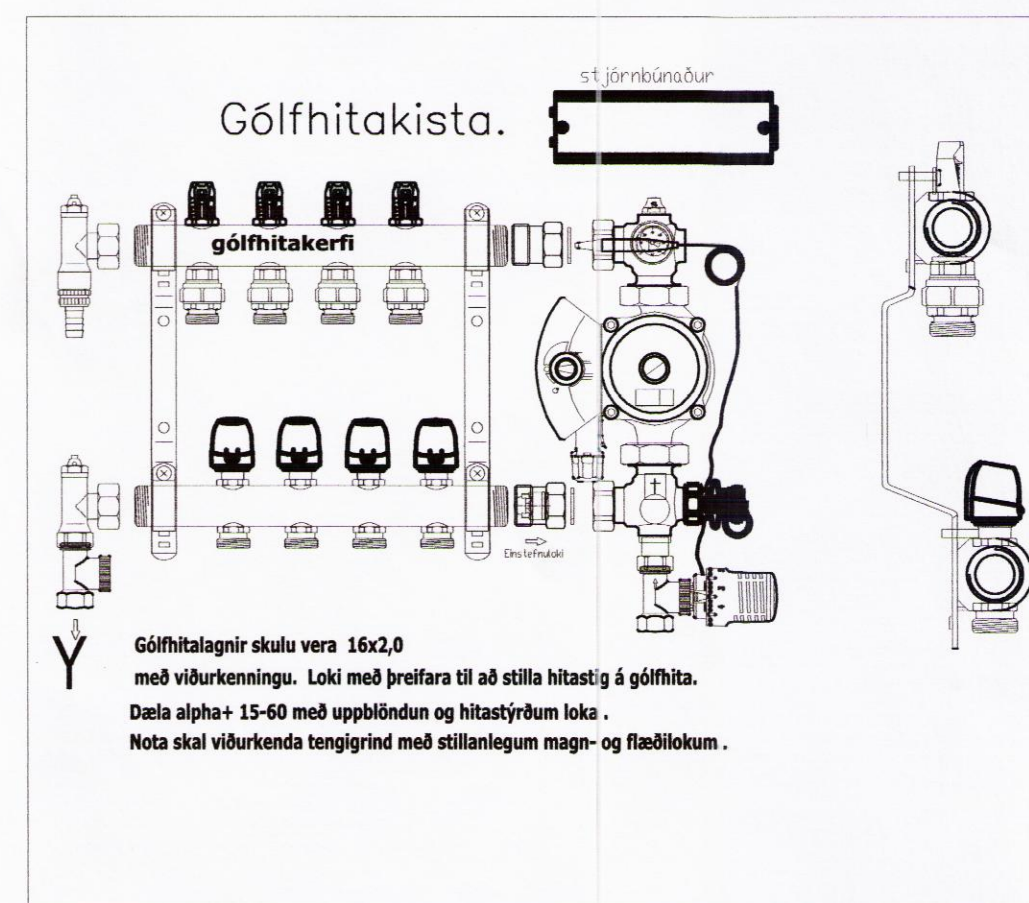
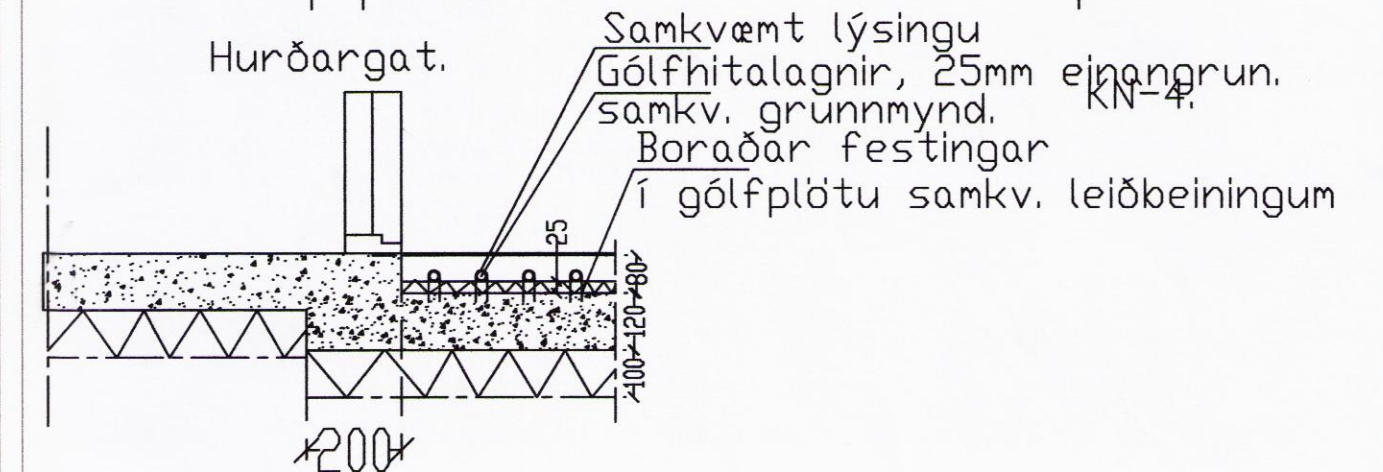
Millihitari (forhitar)
Hitaveita 67/40, hitakerfi 8/57 afköst 0,75 l/sek
Millihitari stýrist af stjórnstöð með þreyfurum og mótrolukum
Þrýstiprófun skal nota viðurkenndar aðferðir á plastilögnun.
Lokun með segulrofum og tæningum við lokun hússins. Pott og önnur teki t.d. Grohe í pott í inntaksklefa max 46°C á samt segulloka með hámarks hitastis vörn 46°C.



Niðurlagning á gólfhita



Snið í gólfplötu við upphækkun á kotnpl.



Ragnor Gunnarsson

Breytingar			Heiðarrími 32. í Landi Klausturhóla í Grafnings- og Grímsneshreppi.	Mkv. 1:50 - ~
Nr.	Dags.	Nafn		
			Tækniþjónusta Ragnars G Gunnarssonar ehf.	Nr. 107.
			Smiðjuvegi 11 s: 544 5350 ragnorgg@aimnet.is	Dags. 2016.05.26.
			Gólfhiti, snið og skýringar.	kt.: 110947-2839