

Skjalnúmer og byggingarfráttir
 Yfirlit
 25. júlí 2016
 Byggingarfráttir


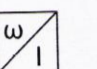
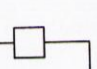
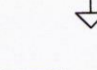
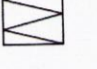



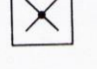
TÆKJALISTI KERFI L1, LOFTRÆSING

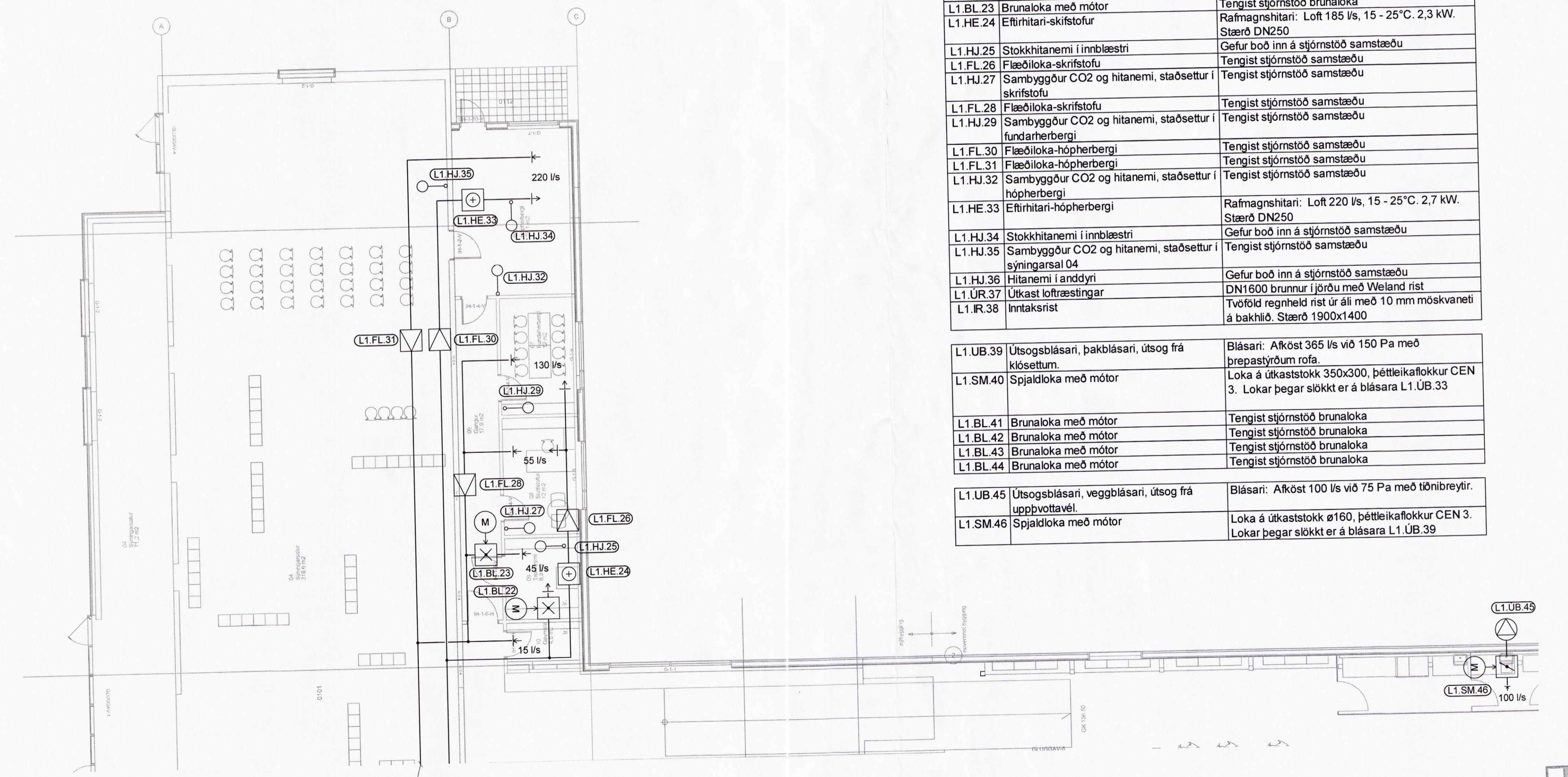
Nr.	Tæki	Ástæða
L1.SA.01	Loftræsisamstæða með endurvinnsluhjól, sium, blásurum, lokum og innbyggðu stjórkerfi samstæðu fyrir 1 hitaflöt, tönubreytum.	Blásarar. Innblástur afköst 3920 l/s við 300 Pa utan samst. Útsog afköst 3715 l/s við 300 Pa utan samst. Endurvinnsluhjól. Lokur þéttleikaflokkur CEN 3. Siur: F7 innbl. M5 útsog. Sluvaki.
L1.HE.02	Forhitari-loftræstikerfis	Rafmagnshitari: Loft 3920 l/s, 3 - 15°C. 56,4 kW. Stærð 1600x800
L1.HJ.03	Stokkhitanemi	Gefur boð inn á stjórnstöð samstæðu
L1.HE.04	Eftirhitari-sýningarsal 02	Rafmagnshitari: Loft 1110 l/s, 15 - 25°C. 13,4 kW. Stærð 700x700
L1.HJ.05	Stokkhitanemi í innblæstri	Gefur boð inn á stjórnstöð samstæðu
L1.HE.06	Eftirhitari-sýningarsal 04	Rafmagnshitari: Loft 2140 l/s, 15 - 25°C. 31 kW. Stærð 1000x700
L1.HJ.07	Stokkhitanemi í innblæstri	Gefur boð inn á stjórnstöð samstæðu
L1.BL.08	Brunaloka með mótór	Tengist stjórnstöð brunaloka
L1.BL.09	Brunaloka með mótór	Tengist stjórnstöð brunaloka
L1.BL.10	Brunaloka með mótór	Tengist stjórnstöð brunaloka
L1.BL.11	Brunaloka með mótór	Tengist stjórnstöð brunaloka
L1.FL.12	Flæðiloka-sýningarsal 02	Tengist stjórnstöð samstæðu
L1.FL.13	Flæðiloka-sýningarsal 02	Tengist stjórnstöð samstæðu
L1.BL.14	Brunaloka með mótór	Tengist stjórnstöð brunaloka
L1.BL.15	Brunaloka með mótór	Tengist stjórnstöð brunaloka
L1.FL.16	Flæðiloka-sýningarsal 04	Tengist stjórnstöð samstæðu
L1.FL.17	Flæðiloka-sýningarsal 04	Tengist stjórnstöð samstæðu
L1.FL.18	Flæðiloka-sýningarsal 04	Tengist stjórnstöð samstæðu
L1.FL.19	Sambyggður CO2 og hitanemi, staðsettur í sýningarsal 02	Tengist stjórnstöð samstæðu
L1.HE.20	Eftirhitari-anddyri	Rafmagnshitari: Loft 220 l/s, 15 - 25°C. 2,7 kW. Stærð DN315
L1.HJ.21	Stokkhitanemi í innblæstri	Gefur boð inn á stjórnstöð samstæðu
L1.BL.22	Brunaloka með mótór	Tengist stjórnstöð brunaloka
L1.BL.23	Brunaloka með mótór	Tengist stjórnstöð brunaloka
L1.HE.24	Eftirhitari-skifstofur	Rafmagnshitari: Loft 185 l/s, 15 - 25°C. 2,3 kW. Stærð DN250
L1.HJ.25	Stokkhitanemi í innblæstri	Gefur boð inn á stjórnstöð samstæðu
L1.FL.26	Flæðiloka-skrifstofu	Tengist stjórnstöð samstæðu
L1.HJ.27	Sambyggður CO2 og hitanemi, staðsettur í skrifstofu	Tengist stjórnstöð samstæðu
L1.FL.28	Flæðiloka-skrifstofu	Tengist stjórnstöð samstæðu
L1.HJ.29	Sambyggður CO2 og hitanemi, staðsettur í fundarherbergi	Tengist stjórnstöð samstæðu
L1.FL.30	Flæðiloka-hópherbergi	Tengist stjórnstöð samstæðu
L1.FL.31	Flæðiloka-hópherbergi	Tengist stjórnstöð samstæðu
L1.HJ.32	Sambyggður CO2 og hitanemi, staðsettur í hópherbergi	Tengist stjórnstöð samstæðu
L1.HE.33	Eftirhitari-hópherbergi	Rafmagnshitari: Loft 220 l/s, 15 - 25°C. 2,7 kW. Stærð DN250
L1.HJ.34	Stokkhitanemi í innblæstri	Gefur boð inn á stjórnstöð samstæðu
L1.HJ.35	Sambyggður CO2 og hitanemi, staðsettur í sýningarsal 04	Tengist stjórnstöð samstæðu
L1.HJ.36	Hitanemi í anddyri	Gefur boð inn á stjórnstöð samstæðu
L1.ÜR.37	Útkast loftræsingar	DN1600 brunur í jörðu með Weland rist
L1.IR.38	Inntaksrist	Tvöföld regnheld rist úr áli með 10 mm möskvaneti á bakhlið. Stærð 1900x1400

L1.UB.39	Útsogsblásari, pakblásari, útsog frá klósettum.	Blásari: Afköst 365 l/s við 150 Pa með prepastýróum rofa.
L1.SM.40	Spjaldloka með mótór	Loka á útkaststokk 350x300, þéttleikaflokkur CEN 3. Lokar þegar slökkt er á blásara L1.UB.33
L1.BL.41	Brunaloka með mótór	Tengist stjórnstöð brunaloka
L1.BL.42	Brunaloka með mótór	Tengist stjórnstöð brunaloka
L1.BL.43	Brunaloka með mótór	Tengist stjórnstöð brunaloka
L1.BL.44	Brunaloka með mótór	Tengist stjórnstöð brunaloka

L1.UB.45	Útsogsblásari, veggblásari, útsog frá uppvottavél.	Blásari: Afköst 100 l/s við 75 Pa með tönubreytir.
L1.SM.46	Spjaldloka með mótór	Loka á útkaststokk ø160, þéttleikaflokkur CEN 3. Lokar þegar slökkt er á blásara L1.UB.39

SKÝRINGAR:

-  BLÁSARI
-  TÖNIBREYTI
-  SLUVAKI
-  SIA
-  FLÆÐISKYNJARI
-  BRUNALOKA
-  LOFTHITARI
-  HITANEMI
-  FLÆÐILOKA



FRAMHALD Á TEKNINGU
 3860326-000-MDR-5901

GLÁMA-KÍM
 Áskilning: byggings- og vélfræðingur
 Ární Kjartansson
 Bening Björnsson
 Jóhanna Þórunn
 Sigrún Kjartansson
 Sigrún Kjartansson

ÚTGÁFUFRILL					
ÚTG.	DAGS.	SKÝRINGAR	HANNAÐ	YFIRF.	SAMB.
01	01.03.2016	VERKTEIKNING	BIO	SP	PB

DAGS. UNDRSKRIFTAR: 06.06.2016
 F.H. MANNVITS (NAFN OG KT.): MANNVIT hf.
 Pétur Björnsson
 Kt. 301269-3589
 DAGS. UNDRSKRIFTAR: SAMRÆMINGARHÖNNUÐUR / HÖNNUNARSTJÓRI (NAFN OG KT.)

HÖNNUÐUR

MANNVIT
 Urðartvartí 6 203 Kópavogi Sími: 422 3000 Fax: 422 3001
 www.mannvit.is mannvit@mannvit.is Kt. 430572-0169
© ÖLL AFMÖT OG AFRITUN TEKNINGAR, AÐ HLUTA EÐA HELD, ER HÁÐ SKRIFLEGU LEYFI HÖFUNDA.

HETTI VERKS
HAKID - GESTASTOFA
 ÞINGVÖLLUM - ÁRNESSÝSLU
 HETTI TEKNINGAR
 LOFTRÆSING
 KERFISMYND KERFI L1
 VERKNÚMUR: 3.860.326 MKV. % STÆRD: A1
 TEKNINGANÚMUR: 3860326-000-MDR-5902 ÚTGÁFA: 01