

### UNDIRSTÖÐUR:

Sökkjar grafið niður á burðarhæfa undirstöðu, frostfría. Undirstöður miðast við að botn grunns sé klöpp, móhella eða þjöppuð meðalgróf malarfylling sem skal þjappast í jöfnum 40 - 50 cm lögum. Miðað er við grundunnarflokk 1. og skal miða við að þjöppunarþröf standist  $E2 > 100$  Mpa og hlutfalli  $E2 / E1 < 2,3$ . Mesta leyfilega álag á undirstöðu er 90 KN/m. Sé undirstaða önnur skal hafa samband við hönnuð varðandi breytingar. Minnsta hæð á sökkulvegga við útvegg skal vera 0,6 undir endanlegt jarðvegsfirborð, nema um sé að ræða hreina klöpp. Sökkulhæð undir botnplötu, minnst 30 cm m.v. klöpp. Liggja frárennslis dýpra en sökkulbotn, skal fjarlægð milli sökkuls og lagna vera 50 cm meiri en dýptarmunurinn. Minnsta hæð sökkla er 90cm frá jarðvegsfirborði undir sökkulfót.

### ÁLAGSTILHÖGUN:

Álagstilhögun skal vera í samræmi við íslenskan staðal ÍST 10.

Álög:

Notálag á plötu **3,0 KN/m<sup>2</sup>**

Snjóálag á þak **2,0 KN/m<sup>2</sup>**

Vindálag **1,7 KN/m<sup>2</sup>**

### STEINSTEYPA:

Öll steypuvinna skal vera í samræmi við íslenskan staðal ÍST 10.

Öll steypa skal uppfylla eftirfarandi kröfur:

Brotflokkur: **C-25** í sökkla innveggi og botnplötu.

**C-30** í ytrabyrði útveggja og loftaplötu.

### Þjáliefni:

Melanet eða önnur sambærileg efni.

### Loftinnihald:

Í alla steypu skal blanda loftblendi þannig að loftinnihald verði 5 - 6% í mót.

### Sigmál steypu:

Fyrir íblöndun þjáliefna ca. 6 cm. Eftirblöndun þjáliefna ca. 12 - 15 cm.

### VS tala:

< 0,50 og sementsmagn í m3 steypu ekki minna en 300kg.

### Hámarksornastærð:

Hámarksornastærð steypu D max = 32mm.

Raufarsteypa D max = 15mm

### Alla steypu skal titra í mótum.

### JÁRNABENDING ALMENNT:

Öll járnvinna skal ver í samræmi við íslenskan staðal ÍST 10.

táknar járn í efri brún plötu.

Táknar járn í neðri brún plötu

Járnastærðir eru í mm

Hæðartölur eru í m

Önnur má eru í mm

Bendistál:

Kambstál : B500C skv. NS3576-3. Flotmörk: 500MPa.

Bendinet : B500A skv. NS3576-1. Flotmörk 500MPa.

K189: 6mm teinar c/c 150mm

K189 táknar kambstálmottu gerð.

K8 m/m 200: Táknar 8mm kambstál með 200mm millibili. o.s.f.vr.

Járnum skal haldið í réttu fjarlægð frá mótum með þar til gerðum kubbum t.d. úr steinsteypu eða harðplasti.

Járnum í efribrún og eða neðri brún steypu skal haldið á réttum stað með þar til gerðum stólum.

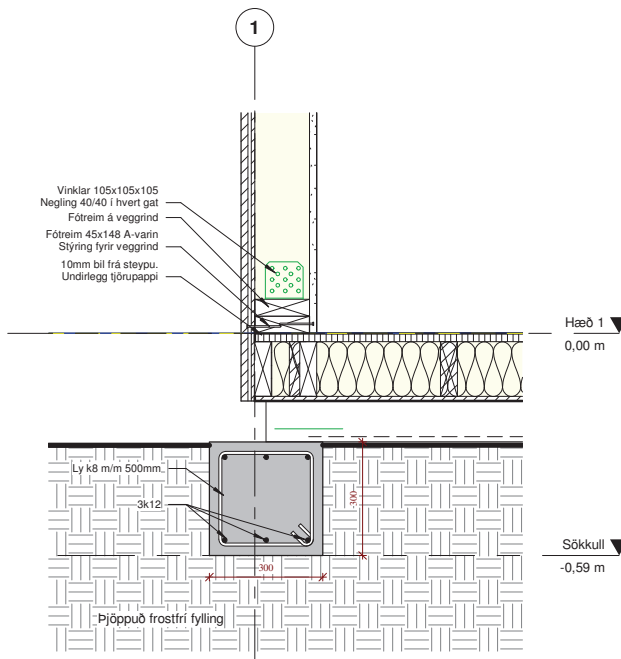
Bil milli bendilaga má ekki vera minn en 1,5d fyrir kambstál. Þó skal þetta bil aldrei vera minna en 20mm.

Í plötum skal ekki skeyta meir en þriðja hvert járn í sama þversniði. Fjarlægð milli skeytþversniða sé ekki minna en 40d.

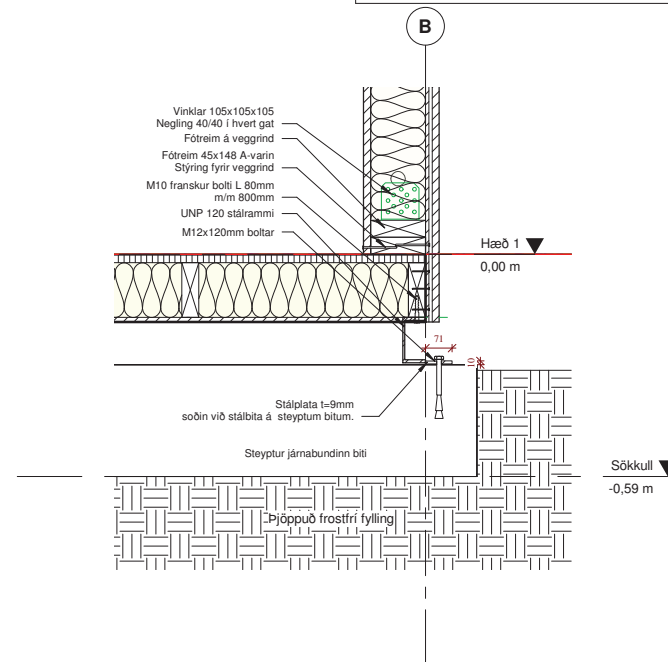
Öllum stökum járnum t.d. í umhverfis op og á hæðarskilum skal komið fyrir, áður en steyp er þ.e.a.s. þau skulu tryggilega fest á réttan stað áður en steyp er.

Þó má stínga tengjárnur í steypu eftir.

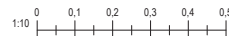
Járnbinda skal umhverfis múrop með 2 stk. K12 sem ná 600mm út fyrir brúnir opsins við öll horn, nema annað sé tekið fram á teikningum. Nái opið upp að plötu skal einnig setja 2K12 í efribrún plötu og ná þau járn 100cm út fyrir horn opsins. Á hæðarskilum komi 2K12 er beygist fyrir horn. Þar sem járngrindur koma saman á veggghornum skulu þær tengjast með vinklum 600 + 600mm.



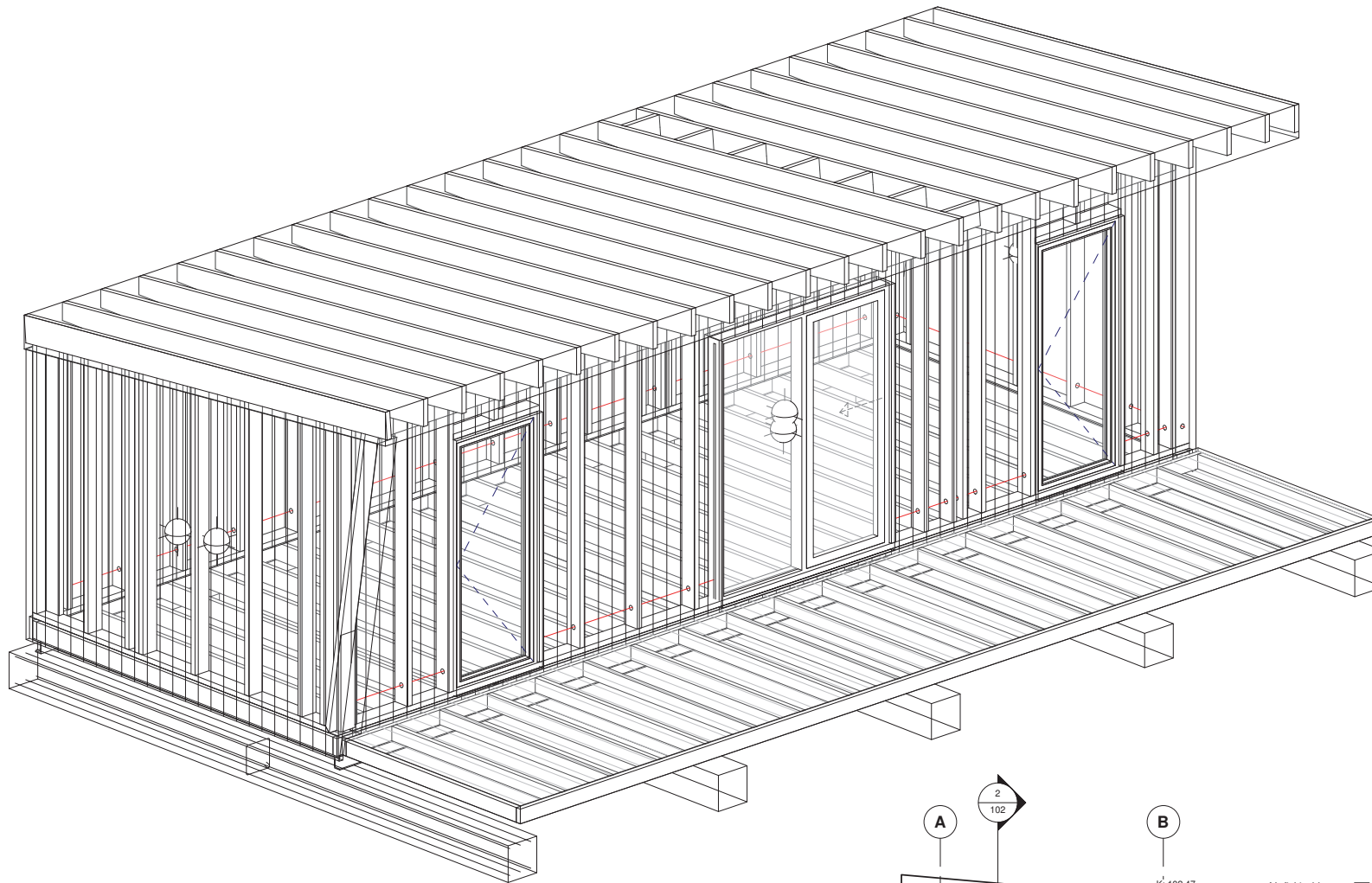
2 DEILI Í SÖKKUL VIÐ ENDA HÚSS  
1 : 10



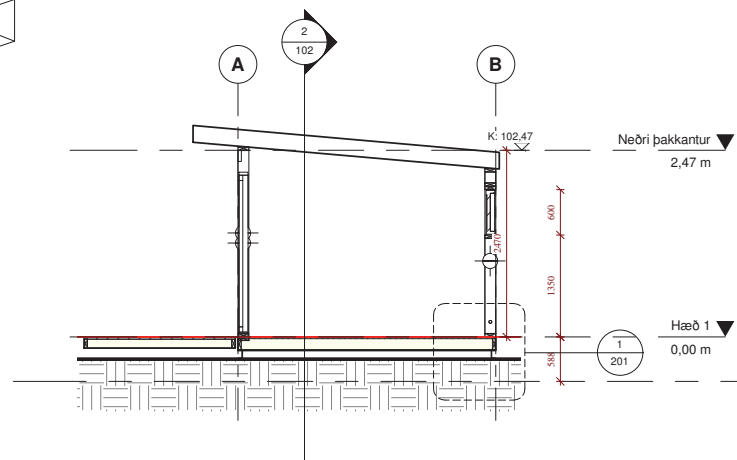
1 DEILI Í HLIÐ VIÐ SÖKKUL  
1 : 10



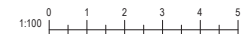
Útg.	Dags.	Skýring	Br.af.
<b>Al-Hönnun ehf</b>			
Stílholt 16-18 - 300 - Akranes GSM: 862-9933 - H: 431-3445 Kt: 650700-2440 runofursig@simnet.is			
Verkefni:			
<b>GISTIHÚS</b>			
Heimilisfang:			
HÖLMASEL, FLÓAHREPP			
Verkegund:			
NYBYGGING			
Landnúmer:	L165487	Staðgreinir:	8722-4-00048000
<b>BURDARÞOL</b>			
<b>GRUNNMYND SÖKKLA OG DEILI</b>			
Hannað af:	RPS	Matshluti:	12
Teiknað af:	RPS	Mælikvarði:	1 : 10
Yfirarið af:		Dagsetning:	22.07.2019
Samþykkt:	<i>Rannveig Þ. Sig.</i>		Kt: 090157-2489
<b>19-133-</b>	- A	<b>201</b>	Útgáf
Verknúmer	Svæði	Áfangi	Ábyrgð
Númer	Útgáf		
<small>HÖNNUNUR ÁSKILUR SÉR ALLAN RETT A TEIKNINGUM. FÖLFDÖLUN ER HÁG SKRIFLEGS SAMÞYKKT</small>			



1 3D ásýnd burðargrinda

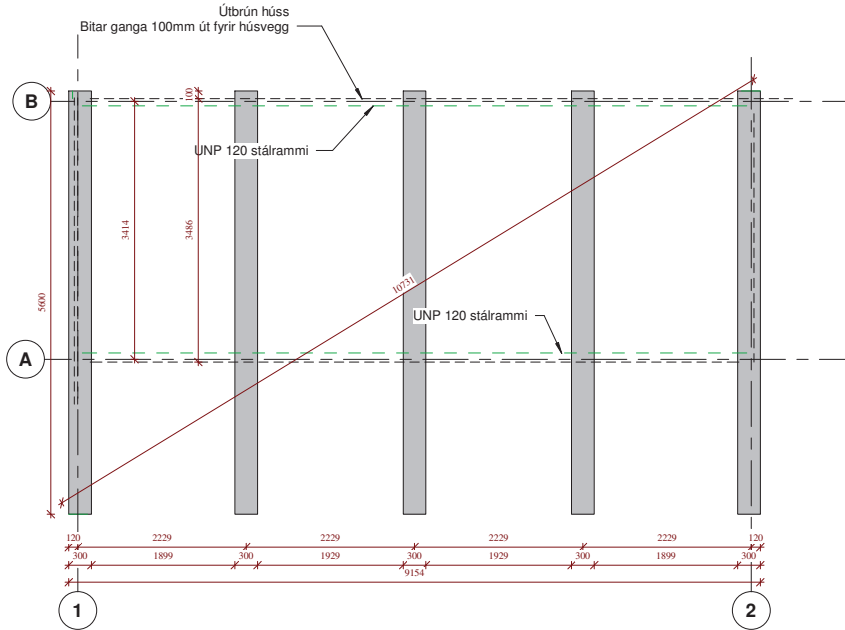


2 ÞVERSURÐUR SÉRUPPDRÁTTUR  
1 : 50

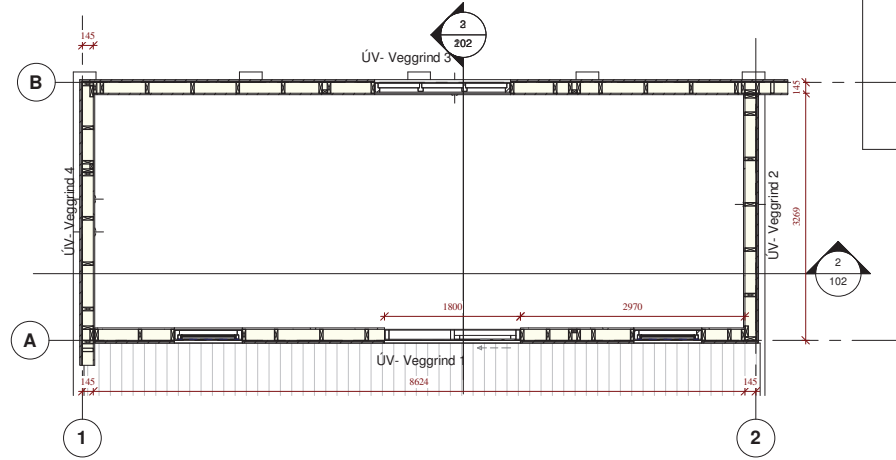


Bláðástærð: A2

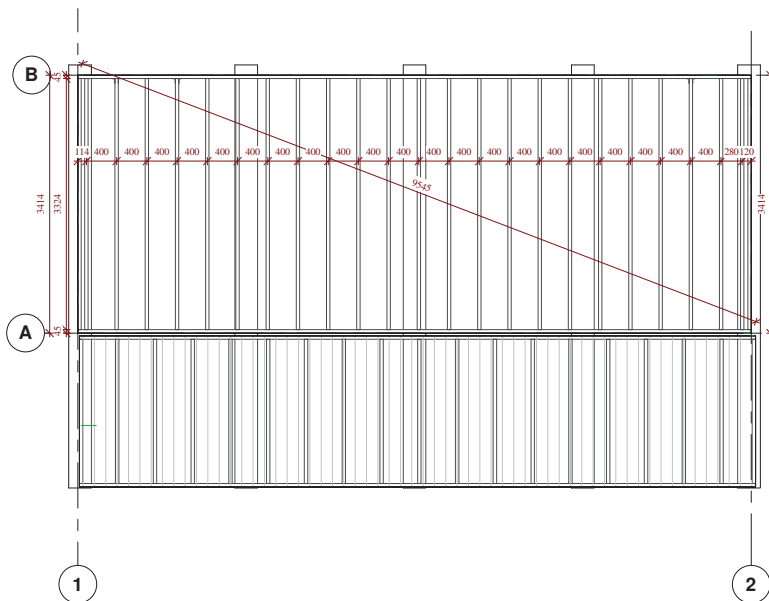
Útg.	Dags.	Skýring	Br.af.
<b>Al-Hönnun ehf</b>			
Stílholt 16-18 - 300 - Akranes GSM: 862-9933 - H: 431-3445 Kt: 550790-2440 runofursig@simnet.is			
Verkefni: <b>GISTIHÚS</b>			
Heimilisfang: HÓLMASEL, FLÓAHREPP			
Verkefngund: NYBYGGING			
Landnúmer: L165487	Staðgreinir: 8722.4-00048000		
<b>BURÐARÞOL</b>			
<b>ÁSÝND OG SKURÐUR</b>			
Sökkull ▼ -0.59 m			
Hannað af: RPS	Matshluti: 12		
Teiknað af: RPS	Mælikvarði: 1 : 50		
Yfirarið af:	Dagsetning: 22.07.2019		
Samþykkt: <i>Rannsólfur J. Sig.</i> Kt: 090157-2489			
<b>19-133</b>	-	- A	<b>202</b>
Verknúmer	Svæði	Áfangi	Ábyrgð
Númer	Útgáf		
<small>HÖNNUNUR ÁSKILUR SER ALLAN RETT A TEIKNINGUM. FÖLFDUÐ ER HAN SKRIFLEGU SAMÞYKKT</small>			



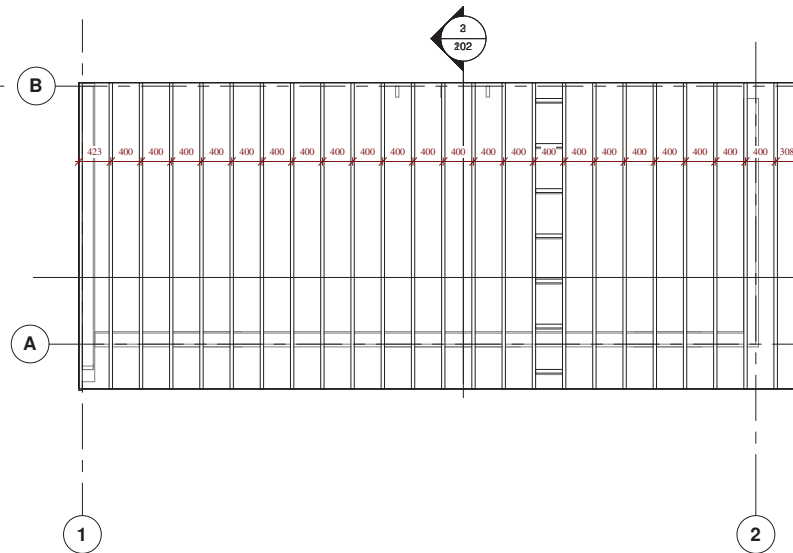
**1 GRUNNMYND SÖKKULS**  
1 : 50



**3 GRUNNMYN BURÐARVEGGJA**  
1 : 50



**2 GRUNNMYND BOTNPLÖTU**  
1 : 50

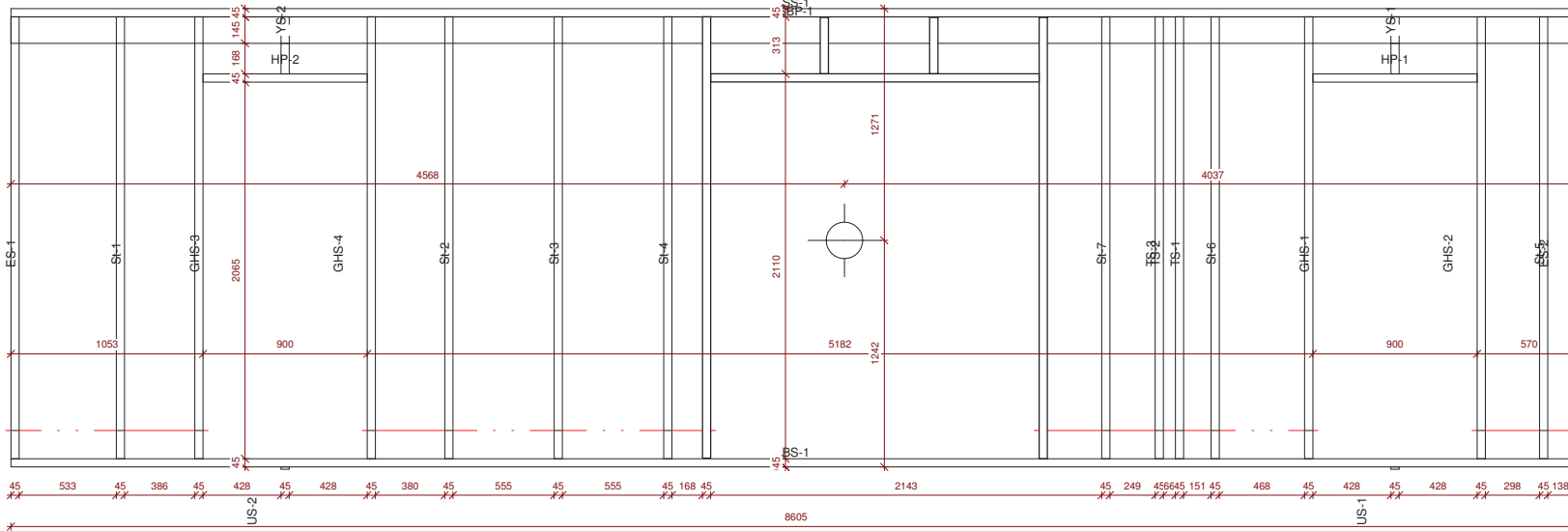


**4 GRUNNMYND SPERRA**  
1 : 50



Blaðastærð: A2

Útg.	Dags.	Skýring	Br.af.
<b>Al-Hönnun ehf</b>			
Stílholt 16-18 - 300 - Akranes GSM: 862-9933 - H: 431-3445 Kt: 550700-2440 runofursig@simnet.is			
Verkefni: <b>GISTIHÚS</b>			
Heimilisfang: HÓLMASEL, FLÓAHREPP			
Verkefngund: NYBYGGING			
Landnúmer: L165487		Staðgreinir: 8722-4-00048000	
<b>BURÐARÞOL</b>			
<b>GRUNNM. SÖKKLA OG BOTNPLÖTU</b> VEGGJA OG SPERRA			
Hannað af: RPS	Matshluti: 12		
Teiknað af: RPA	Mælikvarði: 1 : 50		
Yfirfarið af:	Dagsetning: 22.07.2019		
Samþykkt: <i>Rannveig Þ. Sig</i> Kt: 090157-2489			
<b>19-133-</b>	<b>- A</b>	<b>203</b>	Útgáf
Númer	Svæði	Áfangi	Ábyrgð
<small>HÖNNUNUR ÁSKILUR SÉR ALLAN RETT A TEIKNINGUM. FÖLFDUÐ ER HÁG SKAPLEGGI SAMÞYKKINGU</small>			

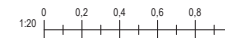


**1 Mál burðareiningar veggeiningar**  
1 : 20

EFNISLISTIÍ GRINDARRAMMA				
Framing Member	FM SortMark	Count	Cut Length	Framing Member Mass

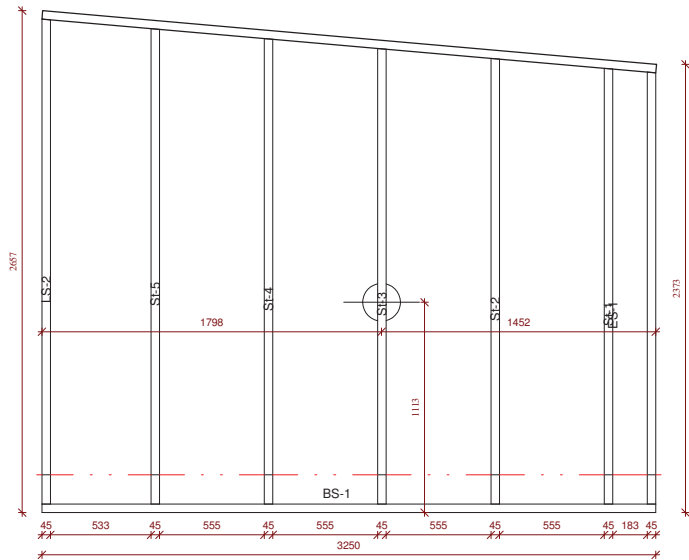
Veggrind 1				
Framing Member	FM SortMark	Count	Cut Length	Framing Member Mass
Botnstykki	BS-1	1	8605	19,64 kg
Brú/lausholt	SBP-1	1	8605	19,64 kg
Endastoð	ES-1	1	2423	5,89 kg
Endastoð	ES-2	1	2423	5,89 kg
Gat í stoð		4		0,00 kg
Gluggahlíðarstoð	GHS-1	1	2423	5,89 kg
Gluggahlíðarstoð	GHS-2	1	2423	5,89 kg
Gluggahlíðarstoð	GHS-3	1	2423	5,89 kg
Gluggahlíðarstoð	GHS-4	1	2423	5,89 kg
Sillustykki	SS-1	1	8605	19,64 kg
Stoð	St-1	1	2423	5,89 kg
Stoð	St-2	1	2423	5,89 kg
Stoð	St-3	1	2423	5,89 kg
Stoð	St-4	1	2423	5,89 kg
Stoð	St-5	1	2423	5,89 kg
Stoð	St-6	1	2423	5,89 kg
Stoð	St-7	1	2423	5,89 kg
T Tengistoð	TS-1	1	2423	5,89 kg
T Tengistoð	TS-2	1	2423	5,89 kg
T Tengistoð	TS-3	1	2423	2,69 kg
Ufirstoð glugga	YS-1	1	313	0,60 kg
Ufirstoð glugga	YS-2	1	313	0,60 kg
Undirstoð glugga	US-1	1	13	0,20 kg
Undirstoð glugga	US-2	1	13	0,20 kg
Yfirstykki glugga	HP-1	1	900	2,05 kg
Yfirstykki glugga	HP-2	1	900	2,05 kg

29 155,69 kg



Blaðastærð: A2

Útg.	Dags.	Skýring	Br.af.
<b>Al-Hönnun ehf</b> Stílholt 16-18 - 300 - Akranes GSM: 862-9933 - H: 431-3445 Kt: 550790-2440 runofursig@simnet.is			
Verkefni:			
<b>GISTIHÚS</b>			
Heimilisfang:			
HÓLMASEL, FLÓAHREPP			
Verkefngund:			
NYBYGGING			
Landnúmer:	L165487	Staðgreinir:	8722-4-00048000
<b>BURDARÞOL</b>			
<b>VEGGRIND 1</b>			
Hannað af:	RPS	Matshluti:	12
Teiknað af:	RPS	Mælikvarði:	1 : 20
Yfirfarið af:		Dagsetning:	22.07.2019
Samþykkt:			
 Rannveig Þ. Sigurðardóttir			Kt: 090157-2489
<b>19-133-</b>	- A	<b>204</b>	Útgáf
Verknúmer	Svæði	Áfangi	Ábyrgð
Númer	Útgáf		
<small>HÖNNUNUR ÁSKILUR SER ALLAN RETT A TEIKNINGUM. FÖLFDUÐN ER HÁG SKRIFLEGGU SAMÞYKKT</small>			

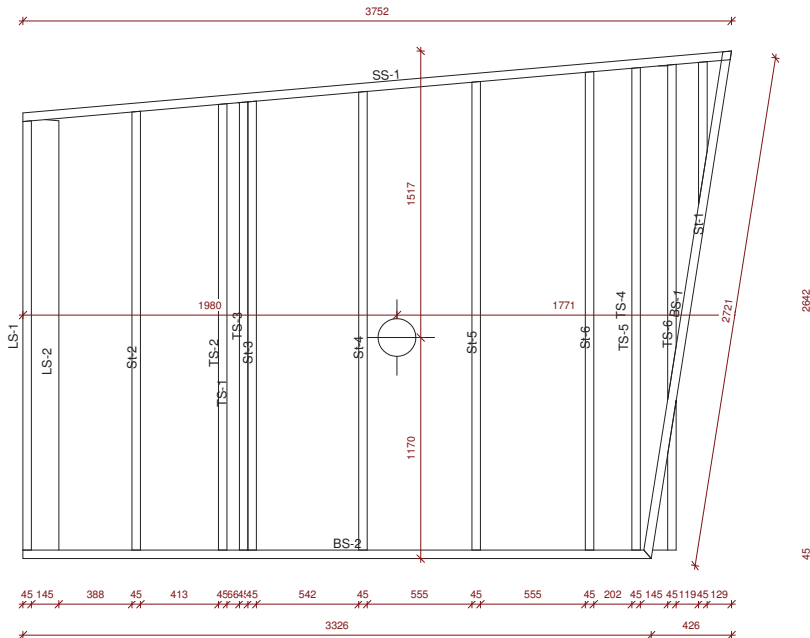


1 Mál burðareiningar veggeiningar  
1 : 20

EFNISLISTIÍ GRINDARRAMMA				
Framing Member	FM SortMark	Count	Cut Length	Framing Member Mass

Veggrind 2

Botnstykki	BS-1	1	3250	7,13 kg
Endastoð	ES-1	1	2287	5,14 kg
Gat í stoð		1	3205	0,00 kg
L Tengistoð	LS-2	1	2567	5,76 kg
Stoð	St-1	1	2307	5,16 kg
Stoð	St-2	1	2359	5,28 kg
Stoð	St-3	1	2412	5,40 kg
Stoð	St-4	1	2464	5,52 kg
Stoð	St-5	1	2517	5,64 kg
9				45,05 kg

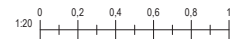


2 Mál burðareiningar veggeiningar  
1 : 20

EFNISLISTIÍ GRINDARRAMMA				
Framing Member	FM SortMark	Count	Cut Length	Framing Member Mass

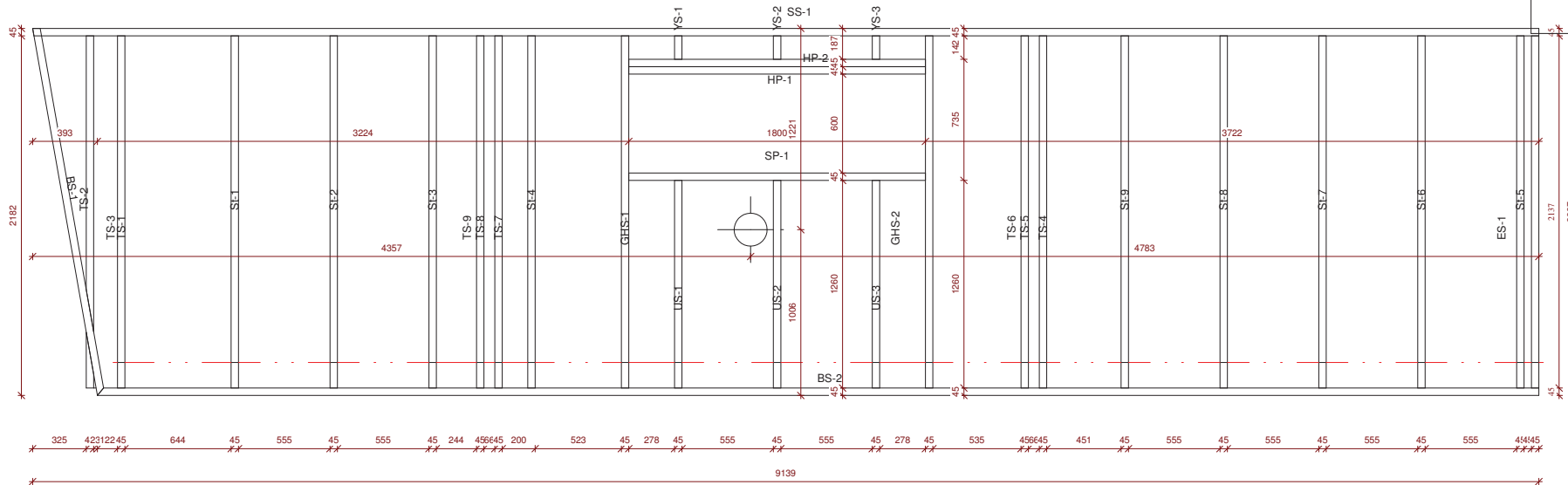
Veggrind 4

Botnstykki	BS-1	1	2721	6,11 kg
Botnstykki	BS-2	1	3326	7,80 kg
L Tengistoð	LS-1	1	2273	5,11 kg
L Tengistoð	LS-2	1	2279	5,14 kg
Sillustykki	SS-1	1	3770	8,83 kg
Stoð	St-1	1	756	2,93 kg
Stoð	St-2	1	2323	5,23 kg
Stoð	St-3	1	2377	5,35 kg
Stoð	St-4	1	2428	5,47 kg
Stoð	St-5	1	2481	5,59 kg
Stoð	St-6	1	2533	5,71 kg
T Tengistoð	TS-1	1	2363	5,32 kg
T Tengistoð	TS-2	1	2368	2,43 kg
T Tengistoð	TS-3	1	2373	5,34 kg
T Tengistoð	TS-4	1	2555	5,76 kg
T Tengistoð	TS-5	1	2563	5,78 kg
T Tengistoð	TS-6	1	2571	5,29 kg
17				93,22 kg



Blaðastærð: A2

Útg.	Dags.	Skýring	Br.af.
<b>Al-Hönnun ehf</b>			
Stílholt 16-18 - 300 - Akranes GSM: 862-9933 - H: 431-3445 Kt: 550790-2440 runolfursig@simnet.is			
Verkefni: <b>GISTIHÚS</b>			
Heimilisfang: <b>HÖLMASEL, FLÓAHREPP</b>			
Verkefngund: <b>NYBYGGING</b>			
Landnúmer:	L165487	Staðgreinir:	8722-4-00048000
<b>BURDARÞOL</b>			
<b>VEGGRINDUR 2 OG 4</b>			
Hannað af:	RPS	Matshluti:	12
Teiknað af:	RPS	Mælikvarði:	1 : 20
Yfirfarið af:		Dagsetning:	22.07.2019
Samþykkt: <i>Rannveig J. Sig.</i> Kt: 090157-2489			
<b>19-133-</b>	-	-	<b>205</b>
Verknúmer	Svæði	Áfangi	Ábyrgð
Númer	Útgáf		
<small>HÖNNUNUR ÁSKILUR SER ALLAN RETT A TEKNINGUM. FÖLFDUÐ ER HAN SKRIFLEGGU SAMÞYKKT.</small>			



# 1 Máls burðareiningar veggeiningar

1 : 20

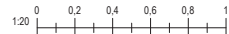
EFNISLISTIÍ GRINDARRAMMA				
Framing Member	FM SortMark	Count	Cut Length	Framing Member Mass

Veggrind 3				
Botnstykki	BS-1	1	2261	5,45 kg
Botnstykki	BS-2	1	8746	20,24 kg
Botnstykki glugga	SP-1	1	1800	4,11 kg
Endastoð	ES-1	1	2137	5,19 kg
Gat í stoð		1	8579	0,00 kg
Gluggahlíðarstoð	GHS-1	1	2137	5,19 kg
Gluggahlíðarstoð	GHS-2	1	2137	5,19 kg
Sillustykki	SS-1	1	9139	21,23 kg
Stoð	St-1	1	2137	5,19 kg
Stoð	St-2	1	2137	5,19 kg
Stoð	St-3	1	2137	5,19 kg
Stoð	St-4	1	2137	5,19 kg
Stoð	St-5	1	2137	5,19 kg
Stoð	St-6	1	2137	5,19 kg
Stoð	St-7	1	2137	5,19 kg
Stoð	St-8	1	2137	5,19 kg
Stoð	St-9	1	2137	5,19 kg

EFNISLISTIÍ GRINDARRAMMA				
Framing Member	FM SortMark	Count	Cut Length	Framing Member Mass

T Tengistoð	TS-1	1	2137	5,19 kg
T Tengistoð	TS-2	1	2137	5,19 kg
T Tengistoð	TS-3	1	2137	5,21 kg
T Tengistoð	TS-4	1	2137	5,19 kg
T Tengistoð	TS-5	1	2137	5,19 kg
T Tengistoð	TS-6	1	2137	2,37 kg
T Tengistoð	TS-7	1	2137	5,19 kg
T Tengistoð	TS-8	1	2137	5,19 kg
T Tengistoð	TS-9	1	2137	2,37 kg
Ufirstoð glugga	YS-1	1	142	0,27 kg
Ufirstoð glugga	YS-2	1	142	0,27 kg
Ufirstoð glugga	YS-3	1	142	0,27 kg
Undirstoð glugga	US-1	1	1260	3,24 kg
Undirstoð glugga	US-2	1	1260	3,24 kg
Undirstoð glugga	US-3	1	1260	3,24 kg
Yfirstykki glugga	HP-1	1	1800	4,11 kg
Yfirstykki glugga	HP-2	1	1800	4,11 kg
<b>34</b>				<b>173,27 kg</b>

Útg.	Dags.	Skýring	Br.af.
<p><b>Al-Hönnun ehf</b>            Stílholt 16-18 - 300 - Akranes            GSM: 862-9933 - H: 431-3445            Kt: 550700-2440            runofursig@simnet.is</p>			
Verkefni:			
<b>GISTIHÚS</b>			
Heimilisfang:			
HÓLMASEL, FLÓAHREPP			
Verkefngund:			
<b>NYBYGGING</b>			
Landnúmer:	L165487	Staðgreinir:	8722-4-00048000
<b>BURDARÞOL</b>			
<b>VEGGRIND 3</b>			
Hannað af:	RPS	Matshluti:	12
Telknað af:	RPS	Mælikvarði:	1 : 20
Yfirfarið af:		Dagsetning:	22.07.2019
Samþykkt:			
			Kt: 090157-2489
<b>19-133-</b>	- A	<b>206</b>	Útgáf
Verknúmer	Svæði	Áfangi	Ábyrgð
HÖNNUNUR ÁSKILUR SER ALLAN RETT A TEKINGUM - FÖLFDUÐ ER HÁG SKRIFLEGG SAMÞYKKI			



Blaðastærð: A2