

Snið - austur hlið
1:100



Útlit - norður hlið
1:100



Afstöðumynd
M 1:1000

Byggingarlýsing:

Flóaskóli, Flóahreppi
803 Selfoss
Landeignanúmer: L166410
Staðgreinir: 8722-6-00099901

Fyrirhugaðar eru innahúsbreytingar í skólanum, einungis er um að ræða breytingar á neðri hæð í nýjasta hlutanum, matshluta 05, byggðum 2010.

Aðalbygging Flóaskóla er byggð upp úr þremur sambyggingum byggingum. Fyrst var byggt vestan við gamla skólahúsið árið 1991. Árið 2005 var byggt sunnan við skólann og svo árið 2010 var byggt til norðurs. Eista skólahúsið hefur nú verið fjarlægð. Eldri viðbyggingar voru hannaðar af Helga Bergmanni Sigurðssyni og Teiknistofunni Hönn. Byggingin frá 2010 var hönnuð að M2 teiknistofu.

Nýjasti hlutinn, matshluti 05, sem hér um ræðir er steinsteypt bygging á tveimur hæðum og tengist eldri byggingu með tengibyggingu á einni hæð. Steinsteypur stigi upp á aðra hæð er í miðrymi byggingarinnar.

Engar breytingar verða á stærð skólans.

Útlitsbreytingar verða þær að tvær hurðir verða settar á austurhlíð byggingarinnar og verönd byggð við austurhlíðina, einnig verður skjólveggur og skyggni sett upp undir stálstiga á norðurgalli byggingarinnar.

Innahúsbreytingar verða samkvæmt teikningu.

Starfsmannainngangur færist og verður í norðurenda hússins, þar fyrir innan verður einnig prentflóritunaraðstaða oþh.

Myndmenntarstofa verður í norðurhluta byggingarinnar og þar við hlíðina á verður útbúið rými fyrir keramik-brennsluofn. Í rými þar fyrir sunnan verður vinnuástaða kennara innaf nýrri kaffiaðstöðu þeirra. Heimilisfræðistofa verður stækkuð inn í eldri myndmenntarstofu og aðstaða þar uppfærð að hluta. Útgönguhurð verður út úr heimilisfræðistofu til austurs. Í hluta eldri heimilisfræðistofu verður útbúið vélarými sem tengt verður smíðastofu með nýrri hurð og glugga. Útgönguhurð verður úr smíðastofu til austurs. Aðstaða til sorpflokkunar fyrir nemendur verður sett upp undir stiga í miðrymi byggingarinnar. Byggð verður verönd við austurhlíð byggingarinnar. Aðgengi út á hana verður úr heimilisfæri- og smíðastofum og er hugmyndin að nýta hana við útikennslu.

Nýr innveggir verða byggðir upp með timbur/ál grindum, einangraðir og skulu uppfylla hjólvistar- og brunakröfur sem sýndar eru á teikningu.

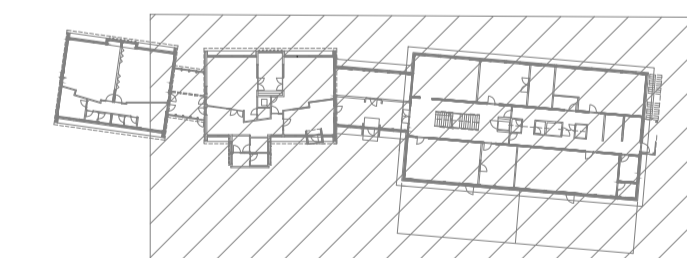
Nýjar úthurðir skulu verð með sama útliti og eldri

Loftræsikerfi og bjónustuhandbók verður uppfært samhlíða breytingum. Vélrænt útsög verður frá smíðastofu og heimilisfræðistofu.

Gera þarf ráð fyrir nýjum vatns- og frárennisslóðum í nýrri kaffiaðstöðu kennara og í heimilisfræðistofu. Nýjar lagirnir tengjast eldri lögnum í byggingunni. Fráveitumannvirki breytast ekki.

Brunahönnun skólans í heild verður uppfærð samhlíða þessum breytingum.

Við breytingarnar skal allur frágangur, efni og smíði vera samkvæmt byggingarreglugerð. Byggingarvörur skulu uppfylla allar kröfur sem gerðar eru til þeirra s.s. staðla, reglugerðir og lagaákvæða um CE-merktar byggingarvörur.



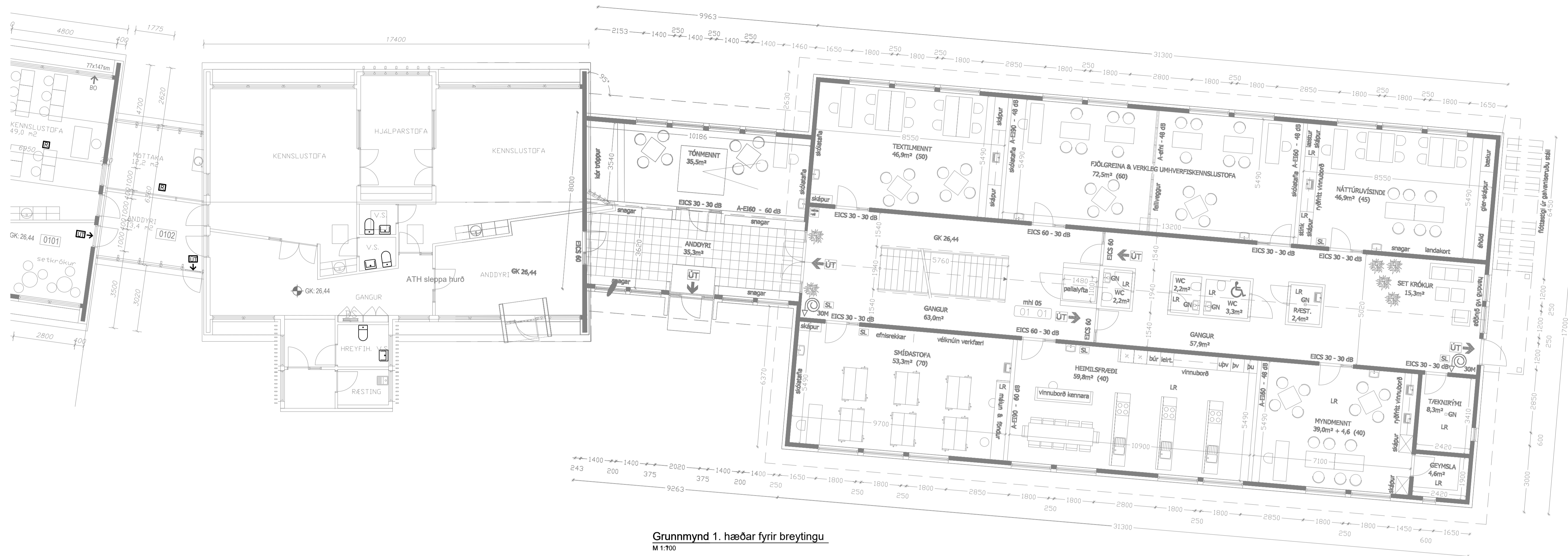
Lýktmynd



Flóaskóli, Flóahreppi
803 Selfossi
Breyting á innra skipulagi

Útlit og sneiðing
Afstöðumynd
Skýringar

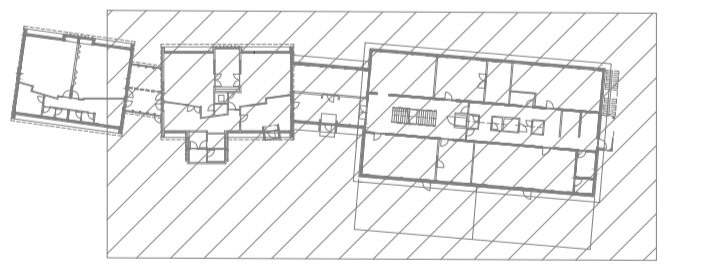
TEIKNUNÚMÉR	BLÁSTÆRÐ	HANNAÐ	ABH
105823	A1	TEIKNAD:	SSI
01_0_01-02		YFIRFARIÐ:	ABH
DAGS:	MÆLIKVARÐI	ÚTGÁFA	
Júlí 2024	1:100/1:1000	A	



Grunnmynd 1. hæðar fyrir breytingu
M 1:700



Grunnmynd 1. hæðar eftir breytingu
M 1:100



Lýkmynd

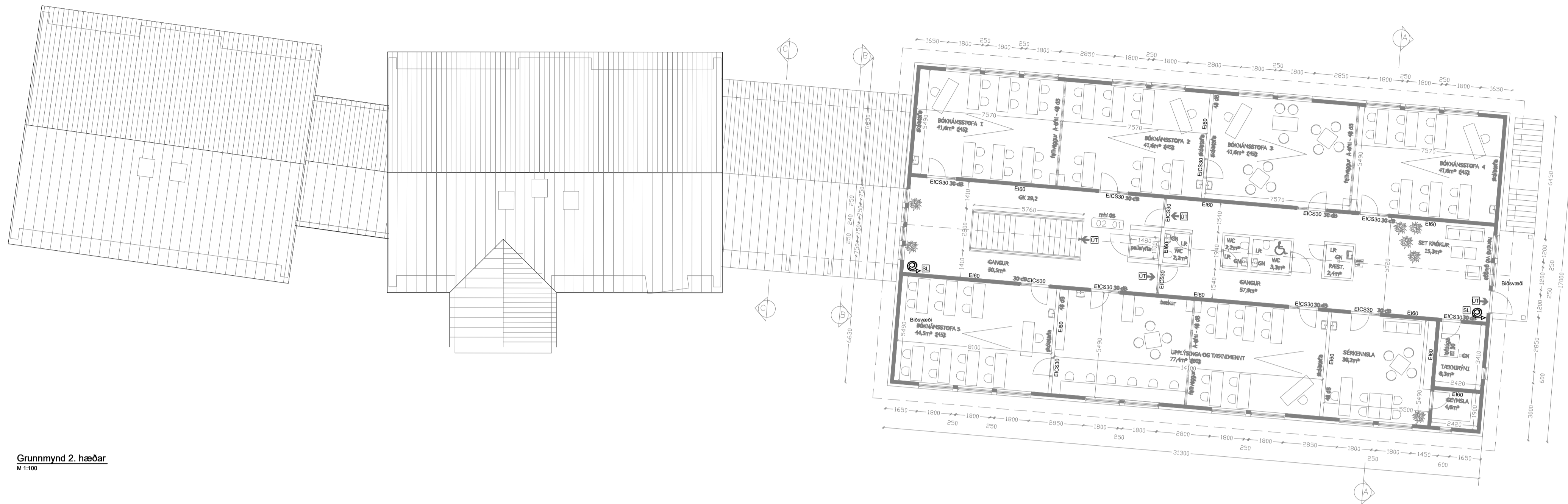


Flóaskóli, Flóahreppi
803 Selfossi
Breyting á innra skipulagi

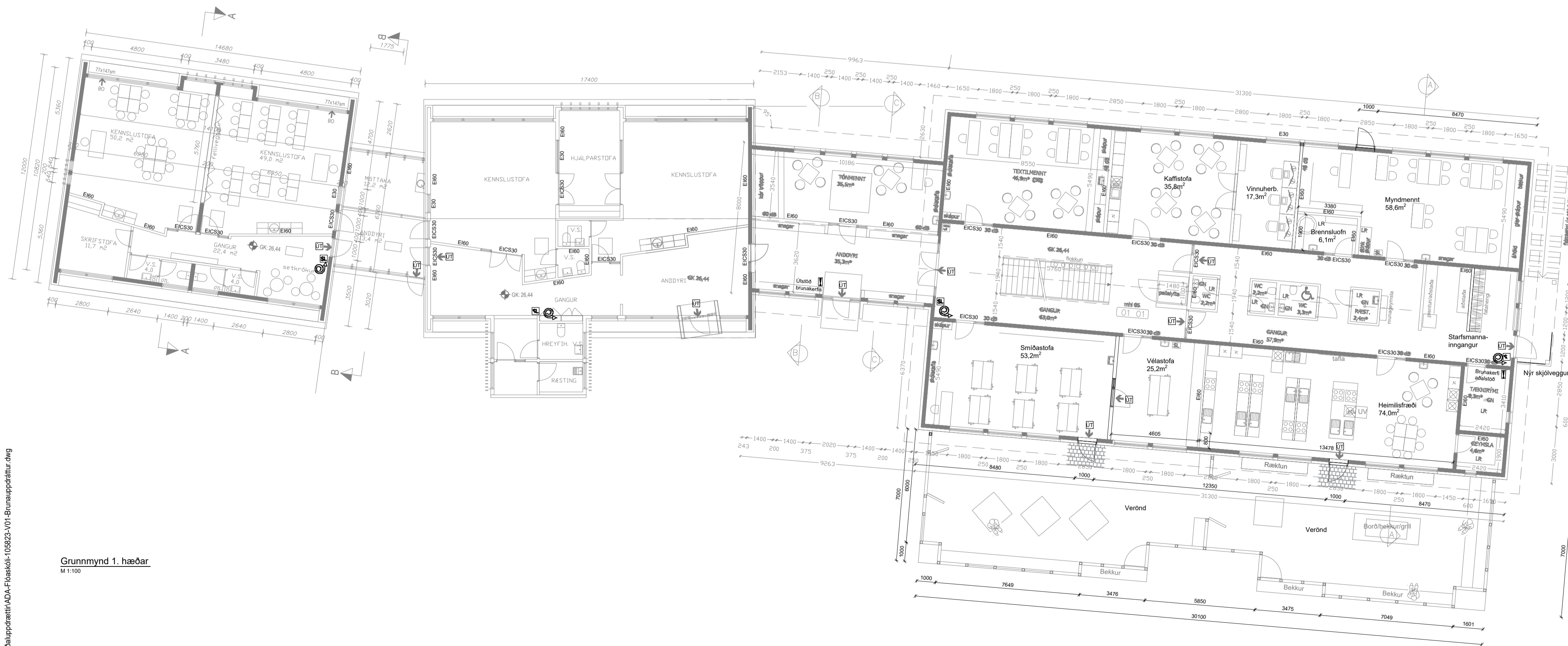
Grunnmynd 1. hæðar
fyrir og eftir breytingar

TEIKNUMÉR 105823	BLAÐNÆMUR A1	HANNAÐ ABH	TEIKNÁÐ SSÍ
01_0_01-01		YFIRFARIR ABH	
DAGS. Júlí 2024	MÆLIKVAFDI 1:100	ÚTGÁFA A	

T:\803\Flóaskóli\00_Býggingarfræðilegri\Adalapp\teikni\ADA-Flóaskóli-105823-001.dwg



Grunnmynd 2. hæðar
M 1:100



Grunnmynd 1. hæðar
M 1:100

Brunavarnalýsing

Eftirfarandi lýsing komi á brunaupprátt auk tákna fyrir brunahólfanir, flóttaleiðir o.fl.

BRUNAVARNIR

Hönnun brunavarna

Brunavarnir eru samkvæmt greinargerð EFLU dags. 4. júlí 2024.

Notkunarflokkar

Byggingin er grunnskóli í notkunarflokki 5.

Notkunarskilmálar vegna brunavarna

Brunaálag skal vera undir 800 MJ/m².

Brunaviðvörðunarkerfi

Sjálfvirk brunaviðvörðunarkerfi tengt vaktstöð skv. leiðbeiningum HMS og ÍST EN 54 verður í húsinu. Stjórnstöð kerfisins er við tæknirými norðan megin í byggingu 3. Útstöð er staðsett í anddyri milli bygginga 1 og 3, þar verður einnig aðaladkoma slökkviliðs og skulu þar vera yfirleitstækingar brunaviðvörðunarkerfis.

Handslökkviliðunáður

Handslökkviliðunáður skal vera skv. ÍST EN 3 [5], staðsett skv. upprátt. Slökkviliðunáður skal almennt vera 6 L létvatnstæki með slökkvigtu a.m.k. 21A og 144B. Í töflu- og tæknirýmum verða 5 kg kolsýruslökkviliðunáður með slökkvigtu a.m.k. 55B.

Slökkviliðunáður skv. ÍST EN 671 verða staðsett þannig að ná megi út í öll horn með allt að 30 metra slóngu.

Neyðarlýsing og leiðarmerkingar

Í byggingunni verða leiðarmerkingar og neyðarlýsing skv. leiðbeiningum Mannvirkjastofnunar, ÍST EN 1838 og ÍST EN 50172. Svæðislýsing (0,5 lúx) verður í kennslustofum og smyrtingum ætluðum hreyfihömluðum, opnum svæðum stærri en 60m² og tæknirýmum. Flóttaleiðarlýsing (escape route lighting) (1 lúx) verður í milliúlu flóttaleiða og á megin leiðum innan fjölnotaryma. Neyðarlýsing (5 lúx) verður í anddyrum, í stigum og þar sem öryggisbúnaður er staðsettur.

Flóttaleiðir

Allar hurðir í flóttaleið skal vera hægt að opna innan frá án lykils eða verkfæra.

Bygging 1: Frá kennslustofum eru flóttaleiðir fram á gang og þaðan beint út um anddyri, og út um björgunarop.

Bygging 2: Ein flóttaleið úr kennslustofum fram á gang þar sem hægt er að velja um tvær flóttaleiðir.

Bygging 3: Frá myndmentastofu, smíðastofu og heimilisfræðistofu á 1. hæð eru tvær flóttaleiðir, þar af ein beint út og önnur fram á gang.

Úr stærri kennslustofum á 2. hæð eru tvær flóttaleiðir. Hægt er að rýma fram á gang og niður stiga eða á milli kennslustofa. Frá bóknámsstofu 1 og upplýsinga- og tæknimennt er gert ráð fyrir að hægt sé að rýma í gegnum felliveggi milli kennslustofa. Aðvælt skal vera að opna felliveggstekana og skal þar vera sjálfvísandi skilti fyrir ofan sem sýnir möguleika á rýmingu.

Frá öðrum kennslustofum og rýmum á 1. og 2. hæð eru flóttaleiðir í eina átt fram á gang og þaðan er hægt að velja um tvær hóðar flóttaleiðir.

Frá öðrum kennslustofum og rýmum á 1. og 2. hæð eru flóttaleiðir í eina átt fram á gang og þaðan er hægt að velja um tvær hóðar flóttaleiðir.

Frá öðrum kennslustofum og rýmum á 1. og 2. hæð eru flóttaleiðir í eina átt fram á gang og þaðan er hægt að velja um tvær hóðar flóttaleiðir.

Frá öðrum kennslustofum og rýmum á 1. og 2. hæð eru flóttaleiðir í eina átt fram á gang og þaðan er hægt að velja um tvær hóðar flóttaleiðir.

Frá öðrum kennslustofum og rýmum á 1. og 2. hæð eru flóttaleiðir í eina átt fram á gang og þaðan er hægt að velja um tvær hóðar flóttaleiðir.

Frá öðrum kennslustofum og rýmum á 1. og 2. hæð eru flóttaleiðir í eina átt fram á gang og þaðan er hægt að velja um tvær hóðar flóttaleiðir.

Frá öðrum kennslustofum og rýmum á 1. og 2. hæð eru flóttaleiðir í eina átt fram á gang og þaðan er hægt að velja um tvær hóðar flóttaleiðir.

Frá öðrum kennslustofum og rýmum á 1. og 2. hæð eru flóttaleiðir í eina átt fram á gang og þaðan er hægt að velja um tvær hóðar flóttaleiðir.

Frá öðrum kennslustofum og rýmum á 1. og 2. hæð eru flóttaleiðir í eina átt fram á gang og þaðan er hægt að velja um tvær hóðar flóttaleiðir.

Frá öðrum kennslustofum og rýmum á 1. og 2. hæð eru flóttaleiðir í eina átt fram á gang og þaðan er hægt að velja um tvær hóðar flóttaleiðir.

Frá öðrum kennslustofum og rýmum á 1. og 2. hæð eru flóttaleiðir í eina átt fram á gang og þaðan er hægt að velja um tvær hóðar flóttaleiðir.

Frá öðrum kennslustofum og rýmum á 1. og 2. hæð eru flóttaleiðir í eina átt fram á gang og þaðan er hægt að velja um tvær hóðar flóttaleiðir.

Frá öðrum kennslustofum og rýmum á 1. og 2. hæð eru flóttaleiðir í eina átt fram á gang og þaðan er hægt að velja um tvær hóðar flóttaleiðir.

Frá öðrum kennslustofum og rýmum á 1. og 2. hæð eru flóttaleiðir í eina átt fram á gang og þaðan er hægt að velja um tvær hóðar flóttaleiðir.

Frá öðrum kennslustofum og rýmum á 1. og 2. hæð eru flóttaleiðir í eina átt fram á gang og þaðan er hægt að velja um tvær hóðar flóttaleiðir.

Frá öðrum kennslustofum og rýmum á 1. og 2. hæð eru flóttaleiðir í eina átt fram á gang og þaðan er hægt að velja um tvær hóðar flóttaleiðir.

Frá öðrum kennslustofum og rýmum á 1. og 2. hæð eru flóttaleiðir í eina átt fram á gang og þaðan er hægt að velja um tvær hóðar flóttaleiðir.

Frá öðrum kennslustofum og rýmum á 1. og 2. hæð eru flóttaleiðir í eina átt fram á gang og þaðan er hægt að velja um tvær hóðar flóttaleiðir.

Frá öðrum kennslustofum og rýmum á 1. og 2. hæð eru flóttaleiðir í eina átt fram á gang og þaðan er hægt að velja um tvær hóðar flóttaleiðir.

Frá öðrum kennslustofum og rýmum á 1. og 2. hæð eru flóttaleiðir í eina átt fram á gang og þaðan er hægt að velja um tvær hóðar flóttaleiðir.

Frá öðrum kennslustofum og rýmum á 1. og 2. hæð eru flóttaleiðir í eina átt fram á gang og þaðan er hægt að velja um tvær hóðar flóttaleiðir.

Frá öðrum kennslustofum og rýmum á 1. og 2. hæð eru flóttaleiðir í eina átt fram á gang og þaðan er hægt að velja um tvær hóðar flóttaleiðir.

Frá öðrum kennslustofum og rýmum á 1. og 2. hæð eru flóttaleiðir í eina átt fram á gang og þaðan er hægt að velja um tvær hóðar flóttaleiðir.

Frá öðrum kennslustofum og rýmum á 1. og 2. hæð eru flóttaleiðir í eina átt fram á gang og þaðan er hægt að velja um tvær hóðar flóttaleiðir.

Frá öðrum kennslustofum og rýmum á 1. og 2. hæð eru flóttaleiðir í eina átt fram á gang og þaðan er hægt að velja um tvær hóðar flóttaleiðir.

Frá öðrum kennslustofum og rýmum á 1. og 2. hæð eru flóttaleiðir í eina átt fram á gang og þaðan er hægt að velja um tvær hóðar flóttaleiðir.

Frá öðrum kennslustofum og rýmum á 1. og 2. hæð eru flóttaleiðir í eina átt fram á gang og þaðan er hægt að velja um tvær hóðar flóttaleiðir.

Frá öðrum kennslustofum og rýmum á 1. og 2. hæð eru flóttaleiðir í eina átt fram á gang og þaðan er hægt að velja um tvær hóðar flóttaleiðir.

Frá öðrum kennslustofum og rýmum á 1. og 2. hæð eru flóttaleiðir í eina átt fram á gang og þaðan er hægt að velja um tvær hóðar flóttaleiðir.

Frá öðrum kennslustofum og rýmum á 1. og 2. hæð eru flóttaleiðir í eina átt fram á gang og þaðan er hægt að velja um tvær hóðar flóttaleiðir.

Frá öðrum kennslustofum og rýmum á 1. og 2. hæð eru flóttaleiðir í eina átt fram á gang og þaðan er hægt að velja um tvær hóðar flóttaleiðir.

Vistað 8.7.2024 10:10:01 Úprentun 10:11:07 Lh.

ÚTG. DAGS. ÚTGÁFUFERILL HANNAÐ TEKN. YFIRF.



Flóaskóli, Flóahreppi
803 Selfossi
Brunauppráttur

Grunnmynd 1. og 2. hæðar

TEKNI-NÚMÉR	BLAÐSTÆRÐ	HANNAÐ	GBS
105823	A1	TEKNAÐ	SSI
01_6_01-01	YFIRFARIR	GBS	
DAGS.	MÆLIKVARÐI	ÚTGÁFA	
Júlí 2024	1:150	A	

Hönnuður: Anne B Hansen kt. 270369-2439

Hönnunartegund:

T:\803\Flóaskóli00_Byggingarnefnaeiningar\Aðaluppdráttir\ADA-Flóaskóli-105823-V01-Brunauppráttur.dwg