

GÓLFHITASKRÁ

DEILIKISTA 2

SLAUFA	c/c	AFKÖST	l	STÆRD	AFKÖST	q	HITASTIG Í RÝMI	HITANEMI
NR.	[mm]	[W/m ²]	m	[m ²]	[W]	l/min	[°C]	Í RÝMI
2-1	150	73.6	104.0	15.6	1148	2.37	20	T2-1
2-2	150	73.6	91.0	13.65	1005	2.08	20	T2-2
2-3	150	73.6	98.0	14.7	1082	2.24	20	T2-2
2-4	150	73.6	73.0	10.95	806	1.67	20	T2-3
2-5	150	73.6	77.0	11.55	850	1.76	20	T2-4
2-6	150	73.6	69.0	10.35	762	1.58	20	T2-5
2-7	150	73.6	76.0	11.4	839	1.74	20	T2-6
2-8	150	73.6	61.0	9.15	673	1.39	20	T2-7
2-9	150	73.6	95.0	14.25	1049	2.17	20	T2-8
2-10	150	73.6	34.0	5.1	375	0.78	20	T2-9
2-11	150	73.6	44.0	6.6	486	1.00	20	T2-10
SAMTALS			822 m		9.1 kW	18.77 l/min		

GÓLFHITASKRÁ

DEILIKISTA 3

SLAUFA	c/c	AFKÖST	l	STÆRD	AFKÖST	q	HITASTIG Í RÝMI	HITANEMI
NR.	[mm]	[W/m ²]	m	[m ²]	[W]	l/min	[°C]	Í RÝMI
3-1	150	73.6	85.0	12.75	938	1.94	20	T3-1
3-2	150	73.6	75.0	11.25	828	1.71	20	T3-2
3-3	150	73.6	93.0	13.95	1027	2.12	20	T3-2
3-4	150	73.6	91.0	13.65	1005	2.08	20	T3-2
3-5	150	73.6	87.0	13.05	960	1.99	20	T3-2
3-6	150	73.6	96.0	14.4	1060	2.19	20	T3-2
3-7	150	73.6	78.0	11.7	861	1.78	20	T3-2
3-8	150	73.6	71.0	10.65	784	1.62	20	T3-2
3-9	150	73.6	84.0	12.6	927	1.92	20	T3-3
3-10	150	73.6	50.0	7.5	552	1.14	20	T3-4
3-11	150	73.6	89.0	13.35	983	2.03	20	T3-5
3-12	150	73.6	74.0	11.1	817	1.69	20	T3-5
3-13	150	73.6	92.0	13.8	1016	2.10	20	T3-6
3-14	150	73.6	82.0	12.3	905	1.87	20	T3-6
3-15	150	73.6	78.0	11.7	861	1.78	20	T3-6
SAMTALS			1225 m		13.5 kW	27.97 l/min		

GÓLFHITASKRÁ

DEILIKISTA 4

SLAUFA	c/c	AFKÖST	l	STÆRD	AFKÖST	q	HITASTIG Í RÝMI	HITANEMI
NR.	[mm]	[W/m ²]	m	[m ²]	[W]	l/min	[°C]	Í RÝMI
4-1	150	73.6	99.0	14.85	1093	2.26	20	T4-1
4-2	150	73.6	95.0	14.25	1049	2.17	20	T4-1
4-3	150	73.6	91.0	13.65	1005	2.08	20	T4-1
4-4	150	73.6	85.0	12.75	938	1.94	20	T4-1
4-5	150	73.6	94.0	14.1	1038	2.15	20	T4-1
4-6	150	73.6	75.0	11.25	828	1.71	20	T4-2
4-7	150	73.6	70.0	10.5	773	1.60	20	T4-3
4-8	150	73.6	88.0	13.2	972	2.01	20	T4-4
4-9	150	73.6	58.0	8.7	640	1.32	20	T4-5
4-10	150	73.6	70.0	10.5	773	1.60	20	T4-5
4-11	150	73.6	100.0	15	1104	2.28	20	T4-6
4-12	150	73.6	79.0	11.85	872	1.80	20	T4-7
4-13	150	73.6	82.0	12.3	905	1.87	20	T4-7
SAMTALS			1086 m		12.0 kW	24.80 l/min		

GÓLFHITASKRÁ

DEILIKISTA 5

SLAUFA	c/c	AFKÖST	l	STÆRD	AFKÖST	q	HITASTIG Í RÝMI	HITANEMI
NR.	[mm]	[W/m ²]	m	[m ²]	[W]	l/min	[°C]	Í RÝMI
5-1	150	73.6	78.0	11.7	861	1.78	20	T5-1
5-2	150	73.6	66.0	9.9	729	1.51	20	T5-1
5-3	150	73.6	88.0	13.2	972	2.01	20	T5-2
5-4	150	73.6	88.0	13.2	972	2.01	20	T5-2
5-5	150	73.6	74.0	11.1	817	1.69	20	T5-2
SAMTALS			394 m		4.3 kW	9.00 l/min		

GÓLFHITASKRÁ

DEILIKISTA 6

SLAUFA	c/c	AFKÖST	l	STÆRD	AFKÖST	q	HITASTIG Í RÝMI	HITANEMI
NR.	[mm]	[W/m ²]	m	[m ²]	[W]	l/min	[°C]	Í RÝMI
6-1	150	73.6	74.0	11.1	817	1.69	20	T6-1
6-2	150	73.6	104.0	15.6	1148	2.37	20	T6-2
6-3	150	73.6	115.0	17.25	1270	2.63	20	T6-2
6-4	150	73.6	106.0	15.9	1170	2.42	20	T6-2
6-5	150	73.6	102.0	15.3	1126	2.33	20	T6-3
6-6	150	73.6	98.0	14.7	1082	2.24	20	T6-3
6-7	150	73.6	103.0	15.45	1137	2.35	20	T6-4
6-8	150	73.6	97.0	14.55	1071	2.21	20	T6-4
6-9	150	73.6	69.0	10.35	762	1.58	20	T6-5
6-10	150	73.6	53.0	7.95	585	1.21	20	T6-6
6-11	150	73.6	86.0	12.9	949	1.96	20	T6-7
6-12	150	73.6	83.0	12.45	916	1.90	20	T6-7
6-13	150	73.6	79.0	11.85	872	1.80	20	T6-7
6-14	150	73.6	77.0	11.55	850	1.76	20	T6-7
6-15	150	73.6	80.0	12	883	1.83	20	T6-7
6-16	150	73.6	84.0	12.6	927	1.92	20	T6-7
6-17	150	73.6	95.0	14.25	1049	2.17	20	T6-8
SAMTALS			1505 m		16.6 kW	34.36 l/min		

GÓLFHITASKRÁ

DEILIKISTA 7

SLAUFA	c/c	AFKÖST	l	STÆRD	AFKÖST	q	HITASTIG Í RÝMI	HITANEMI
NR.	[mm]	[W/m ²]	m	[m ²]	[W]	l/min	[°C]	Í RÝMI
7-1	150	73.6	68.0	10.2	751	1.55	20	T7-1
7-2	150	73.6	108.0	16.2	1192	2.47	20	T7-1
7-3	150	73.6	106.0	15.9	1170	2.42	20	T7-1
7-4	150	73.6	102.0	15.3	1126	2.33	20	T7-1
7-5	150	73.6	100.0	15	1104	2.28	20	T7-1
7-6	150	73.6	96.0	14.4	1060	2.19	20	T7-2
7-7	150	73.6	93.0	13.95	1027	2.12	20	T7-2
7-8	150	73.6	90.0	13.5	994	2.05	20	T7-2
7-9	150	73.6	95.0	14.25	1049	2.17	20	T7-2
7-10	150	73.6	97.0	14.55	1071	2.21	20	T7-2
SAMTALS			955 m		10.5 kW	21.80 l/min		

ÁRITUN HÖNNUNARSTJÓRA: KT.
SÉRUPPDRÁTTUR ER Í SAMRÆMI VÍÐ ABALUPPDRETTI.
VERKNR: DAGS.ÚTG.

NR. DAGS. LYSING



MÚLI - BÚRFELLSTÖÐ
VÍÐBYGGING VÍÐ EIRÍKSBUÐ SKEIÐA- OG GNÚPVERJARHR.

HITA- OG ÞRÍFAKERFI
GÓLFHITASKRÁ
ÁFANGI 2

SAMPYKKT: KT. 270760-4229

HÖNNUÐUR YFIRFARÍÐ DAGS.ÚTG. DAGS. BREYTT.
HPV hjalti@ferill.is ÞAG 06.06.23
MKV. (A1) VERKNR. TEIKN. NR. BREYTT.

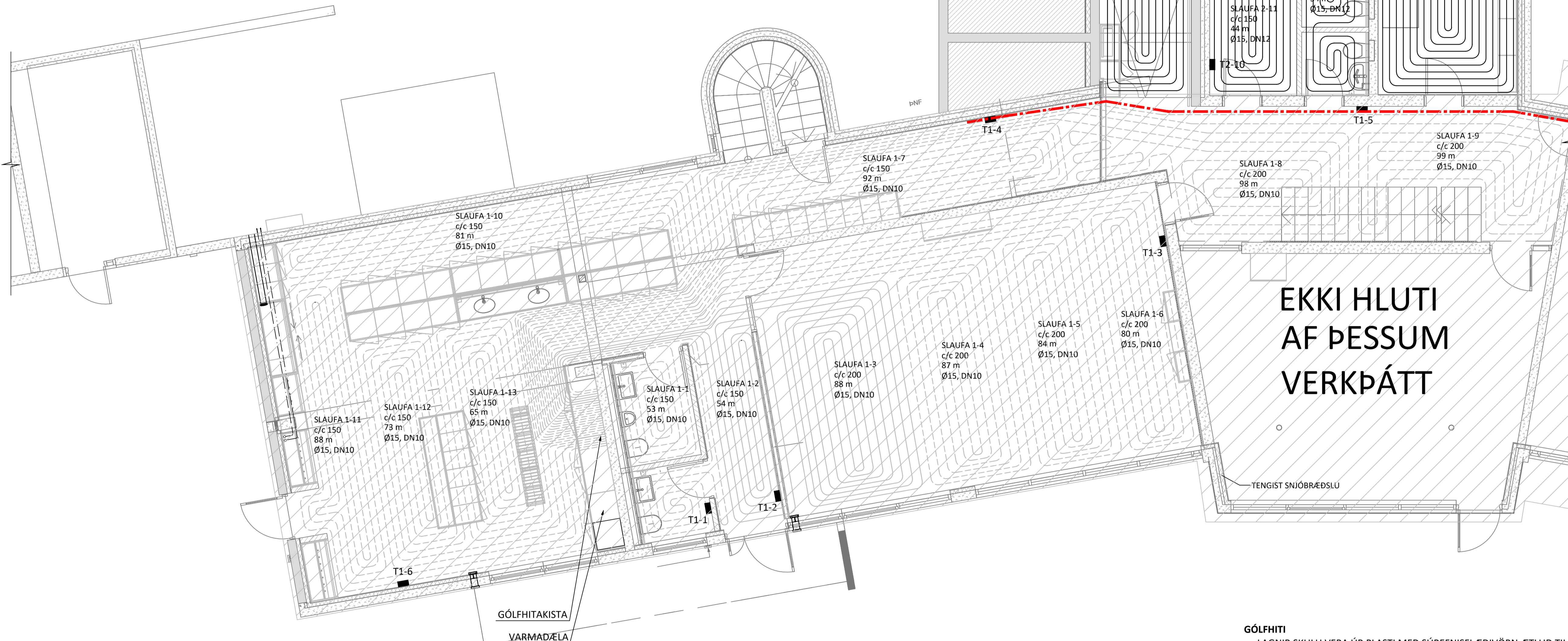
20138 3-0004

Ferill ehf. Mörkin 1 108 Reykjavík Sími: 575 1600 www.ferill.is

GÓLFHITASKRÁ

SLAUFNA	c/c	AFKÖST	l	STÆRÐ	AFKÖST	q	HITASTIG Í RÝMI	HITANEMI
NR.	[mm]	[W/m ²]	m	[m ²]	[W]	l/min	[°C]	Í RÝMI
1-1	150	73.6	53.0	7.95	585	1.21	20	T1-1
1-2	150	73.6	54.0	8.1	596	1.23	20	T1-2
1-3	150	73.6	88.0	13.2	972	2.01	20	T1-3
1-4	150	73.6	87.0	13.05	960	1.99	20	T1-3
1-5	150	73.6	84.0	12.6	927	1.92	20	T1-3
1-6	150	73.6	80.0	12	883	1.83	20	T1-3
1-7	150	73.6	92.0	13.8	1016	2.10	20	T1-4
1-8	150	73.6	98.0	14.7	1082	2.24	20	T1-5
1-9	150	73.6	99.0	14.85	1093	2.26	20	T1-5
1-10	150	73.6	81.0	12.15	894	1.85	20	T1-6
1-11	150	73.6	88.0	13.2	972	2.01	20	T1-6
1-12	150	73.6	73.0	10.95	806	1.67	20	T1-6
1-13	150	73.6	65.0	9.75	718	1.48	20	T1-6

SAMTALS 1042 m 11.5 kW 23.79 l/min



**EKKI HLUTI
AF ÞESSUM
VERKÞÁTT**

GÓLFHITI
LAGNIR SKULU VERA ÚR PLASTI MEÐ SÚREFNISFLÆÐIVÖRN ÆTLUÐ TIL NOTKUNAR Í GÓLFHITA SAMKVÆMT DIN 16968, 4727 OG 4726. LAGNIR SKULU VERA DN10 (Ø15). BIL FRÁ VEGG AÐ LÖGN SKAL VERA 100-200 mm.

ÞRÝSTIPRÓFA SKAL ALLAR LAGNIR MEÐ 6,0 bar VATNSPRÝSTING.

HAGA SKAL ÞRÝSTING Á LÖGNUM MEÐAN Á FRAMKVÆMD STENDUR.

NOTA SKAL TENGIGRIND ÆTLUÐ TIL NOTKUNAR Í GÓLFHITA ÖLL TENGISTYKKI HÆFA LAGNÆFNI OG FRÁGANGUR SKAL VERA SAMKVÆMT FYRIRMÆLUM FRAMLEIÐANDA.

Í HVERJU HERBERGI SKAL KOMA FYRIR HITANEMA SEM SKYNJAR LOFTHITA OG SKAL HANN VERA STILLANLEGUR, SJÁ STAÐSETNINGU HITANEMA Á GRUNNMÝND.

STÝRING Á GÓLFHITA ER ÞANNIG AÐ VARMADÆLA HITAR UPP VATNIÐ OG DÆLA SÉR UM AÐ HRINGRÁSA ÞVÍ Í GEGNUM GÓLFHITASLAUFURNAR ÆSKILEGT HITASTIG Á FRAMRÁS GÓLFHITANS ER 35 - 40°C.

ÁRITUN BYGGINGARFULLTRÚA

ÁRITUN HÖNNUNARSTJÓRA: KT.
SÉRUPPDRÁTTUR ER Í SAMRÆMI VÍÐ ABALUPPDRETTI. DAGS.ÚTG.
VERKNR: DAGS.ÚTG.

C	06.06.23	TEIKNING	UPPFÆRD
B	06.10.22	TEIKNING	UPPFÆRD
A	14.03.22	BREYTT	SKIPULAG
NR.	DAGS.	LYSING	

ferill
VERKFRÆÐISTOFA

MÚLI - BÚRFELLSTÖÐ
VIÐBYGGING VÍÐ EIRÍKSBUÐ SKEIÐA- OG GNÚPVERJARHR.

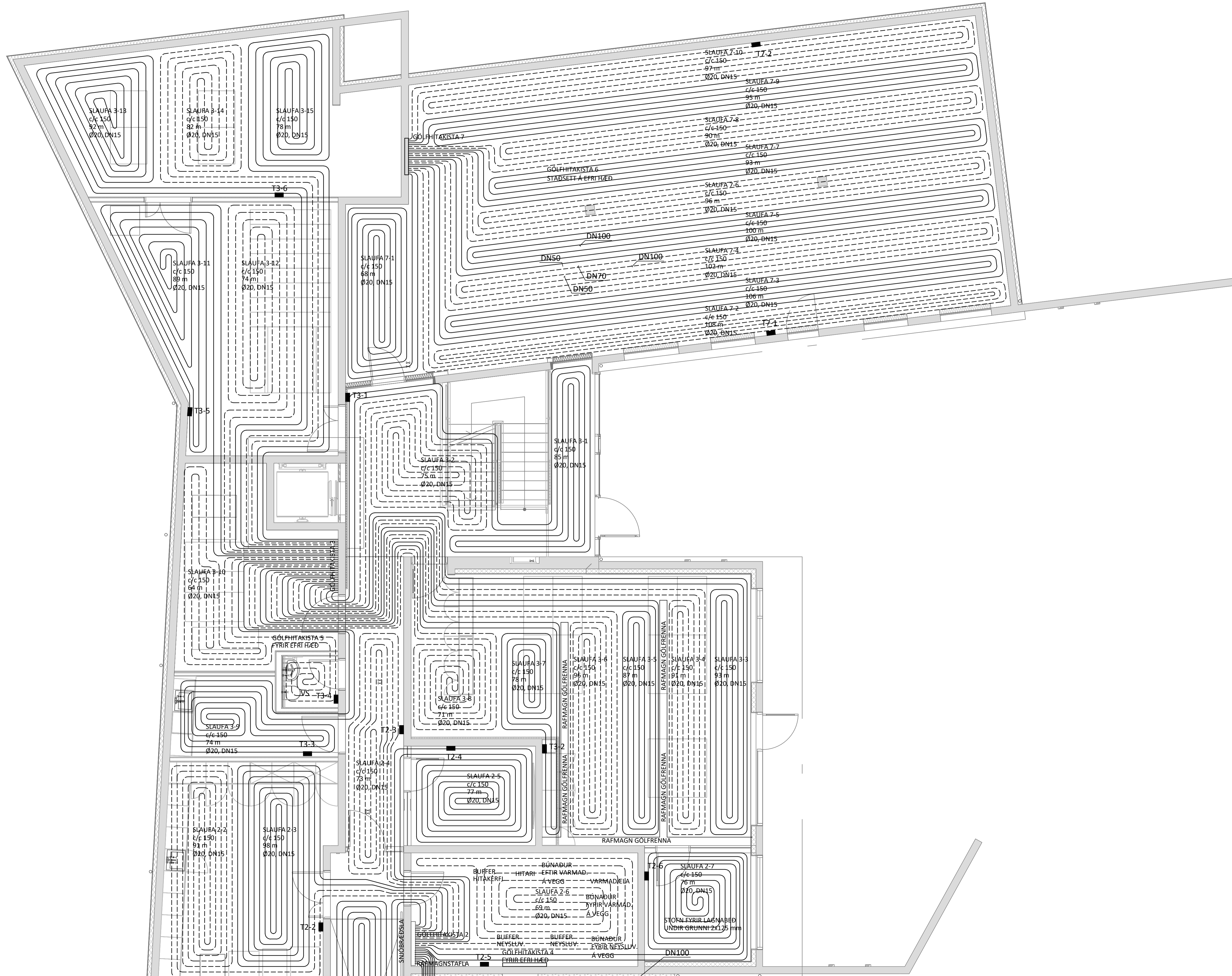
GÓLFHITI
JARÐHÆÐ
GRUNNMÝND

SAMPYKKT: KT. 270760-4229

HÖNNUÐUR	YFIRFARID	DAGS. ÚTG.	DAGS. BREYTT.
HPV hjalti@ferill.is	DAG	10.01.22	06.06.23
MKV. (A1)	VERKNR.	TEIKN. NR.	BREYTT.
		20138 3-1003	C

Ferill ehf. Mörkin 1 108 Reykjavík Sími: 575 1600 www.ferill.is

ÁRITUN HÖNNUNARSTJÓRA: KT.
 SÉRUPPRÁTTUR ER Í SAMREMI VÍÐ ABALUPPDRETTI.
 VERKNR: DAGS.ÚTG.



STÆRÐIR LAGNA

DN ER INNANMÁL

NEYSLUVATN	
SB	DN15
VS	DN12
RV	DN12
PV	DN12
SB	DN15
HL	DN12
EV	DN12
STOFN KALT OG HEITT	
HRINGRÁS	DN12
HITAKERFI	
LAGNIR AÐ OFNUM	DN10
STOFN AÐ GÖLFHITAKISTU	DN25
GÖLFHITALAGNIR	DN12
FRÁRENNSLI	
HL	DN40
VS	DN100
SB	DN50
PV	DN50
EV	DN50

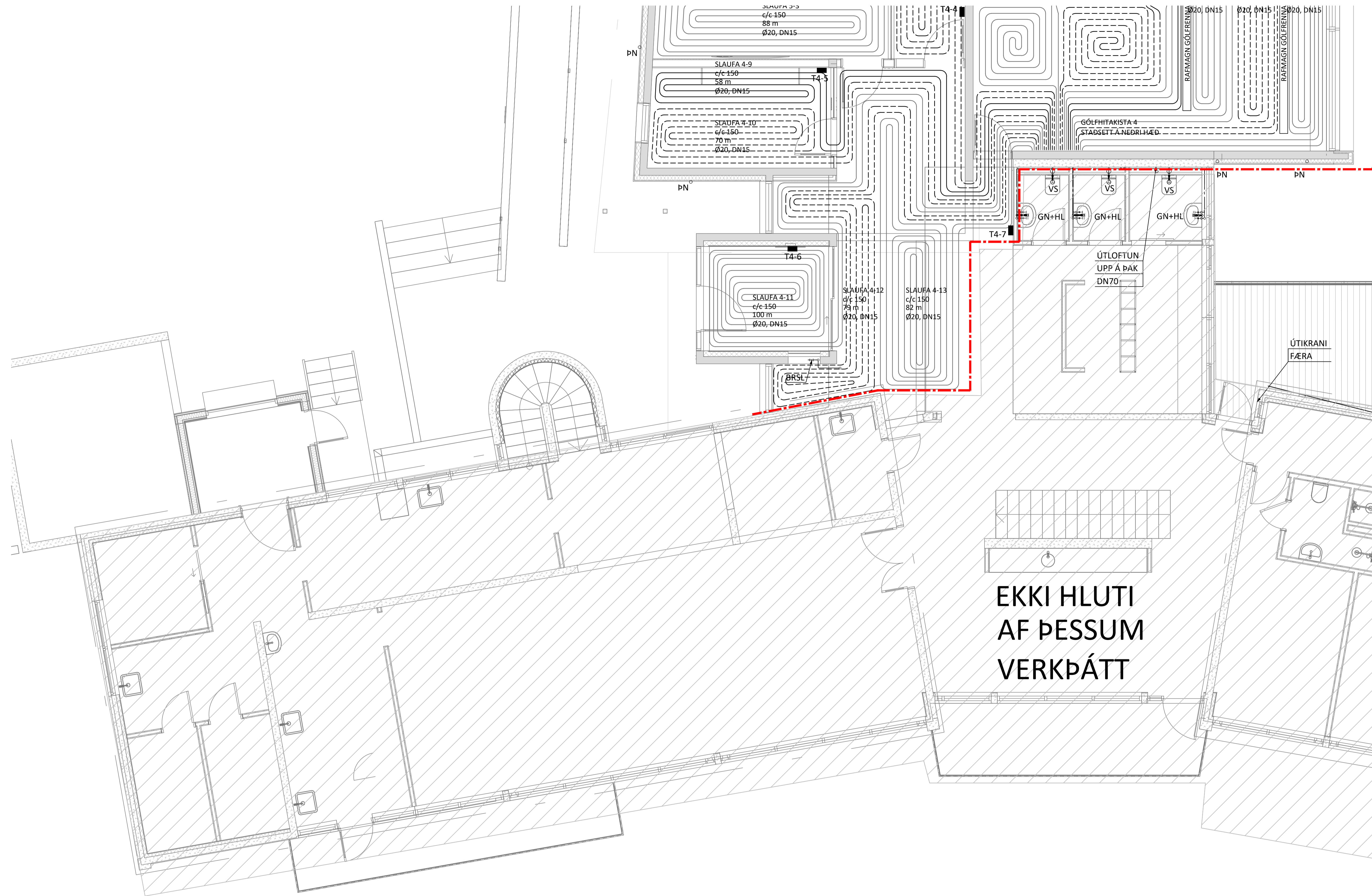
NR. DAGS. LYSING



MÚLI - BÚRFELLSTÖÐ
 VÍÐBYGGING VÍÐ EIRÍKSBUÐ SKEIÐA- OG GNÚPVERJARHR.

GÖLFHITI
 JARÐHÆÐ
 GRUNNMYND

SAMPYKKT: KT. 270760-4229
 HÖNNUÐUR: YFIRFARÍÐ DAGS.ÚTG. DAGS. BREYTT.
 HPV: hjalti@ferill.is DAG 06.06.23
 MKV. (A1) VERKNR. TEIKN. NR. BREYTT.
 1:50 **20138 3-1005**
 Ferill ehf. Mörkin 1 108 Reykjavík Sími: 575 1600 www.ferill.is



ÁRITUN HÖNNUNARSTJÓRA: KT.
 SÉRUPPRÁTTUR ER Í SAMRÉMI VÍÐ ABALUPPDRETTI.
 VERKNR: DAGS.ÚTG:

EKKI HLUTI
 AF ÞESSUM
 VERKÞÁTT

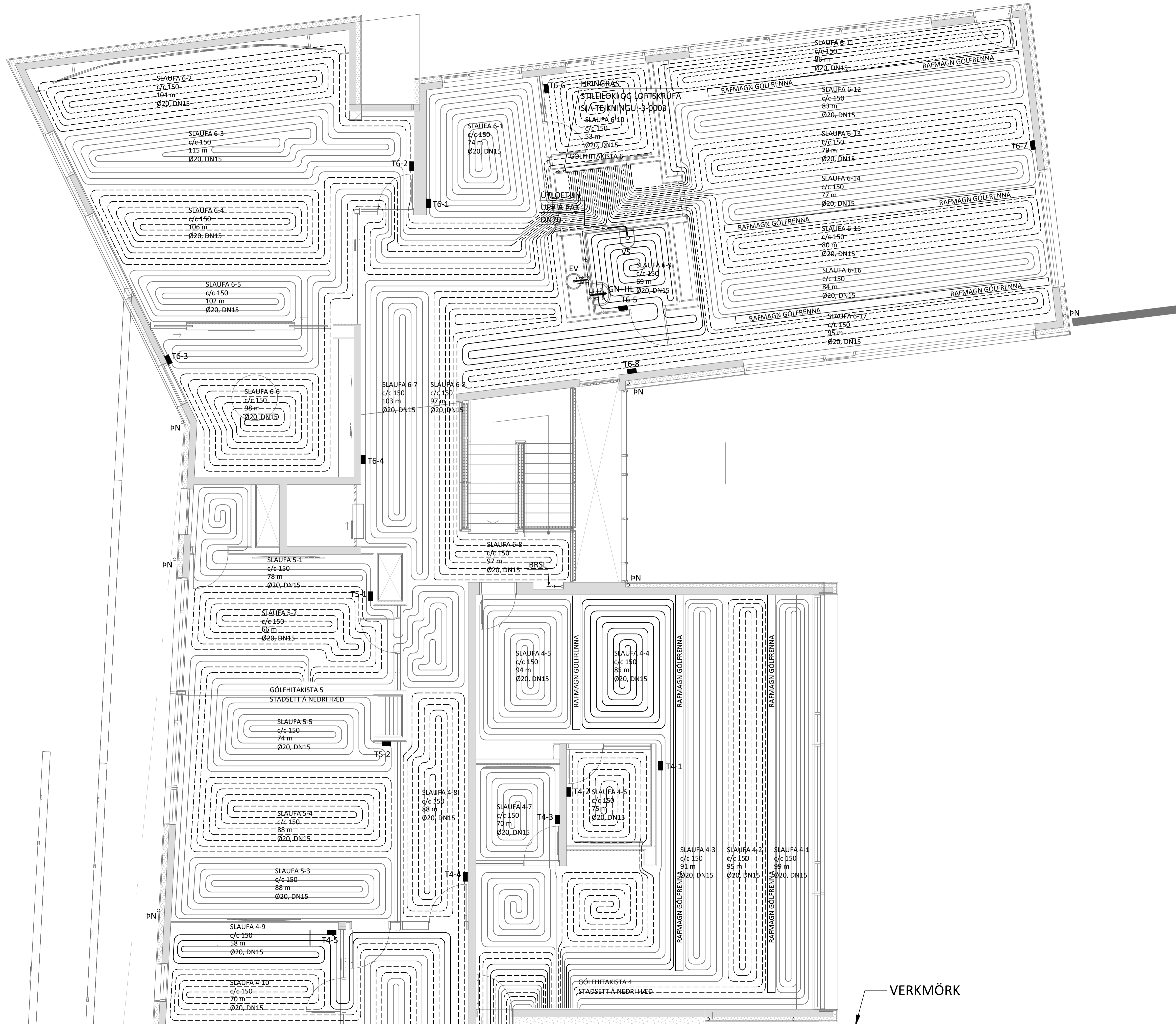
NR. DAGS. LYSING



MÚLI - BÚRFELLSTÖÐ
 VIÐBYGGING VÍÐ EIRÍKSBUÐ - SKEIÐA- OG GNÚPVERJARHR.

GÓLFHITI
 1.HÆÐ
 GRUNNMÝND

SAMÞYKKT: KT. 270760-4229
 HÖNNUÐUR YFIRFARÍÐ DAGS. ÚTG. DAGS. BREYTT.
 HPV hjalti@ferill.is ÞAG 06.06.23
 MKV. (A1) VERKNR. TEIKN. NR. BREYTT.
 1:50 20138 3-1103
 Ferill ehf. Mörkin 1 108 Reykjavík Sími: 575 1600 www.ferill.is



ÁRITUN HÖNNUNARSTJÓRA: KT.
 SÉRUPPRÁTTUR ER Í SAMREMI VÍÐ ABALUPPDRETTI.
 VERKNR: DAGS.ÚTG.

STÆRÐIR LAGNA

DN ER INNAMÁL

NEYSLUVATN	
SB	DN15
VS	DN12
RV	DN12
PV	DN12
SB	DN15
HL	DN12
EV	DN12
STOFN KALT OG HEITT	DN25
HRINGRÁS	DN12
HITAKERFI	
LAGNIR AÐ OFNUM	DN10
STOFN AÐ GÓLFHITAKISTU	DN25
GÓLFHITALAGNIR	DN12
FRÁRENNSLI	
HL	DN40
VS	DN100
SB	DN50
PV	DN50
EV	DN50

VERKMÖRK

NR. DAGS. LYSING

ferill
VERKFRÆÐISTOFA

MÚLI - BÚRFELLSTÖÐ
VÍÐBYGGING VÍÐ EIRÍKSBUÐ SKEIÐA- OG GNÚPVERJARHR.

GÓLFHITI
1.HÆÐ
GRUNNMYND

SAMPYKKT: KT. 270760-4229

HÖNNUÐUR YFIRFARID DAGS. ÚTG. DAGS. BREYTT.
 HPV hjalti@ferill.is ÞAG 06.06.23

MKV. (A1) VERKNR. TEIKN. NR. BREYTT.
 1:50 **20138 3-1105**

Ferill ehf. Mörkin 1 108 Reykjavík Sími: 575 1600 www.ferill.is