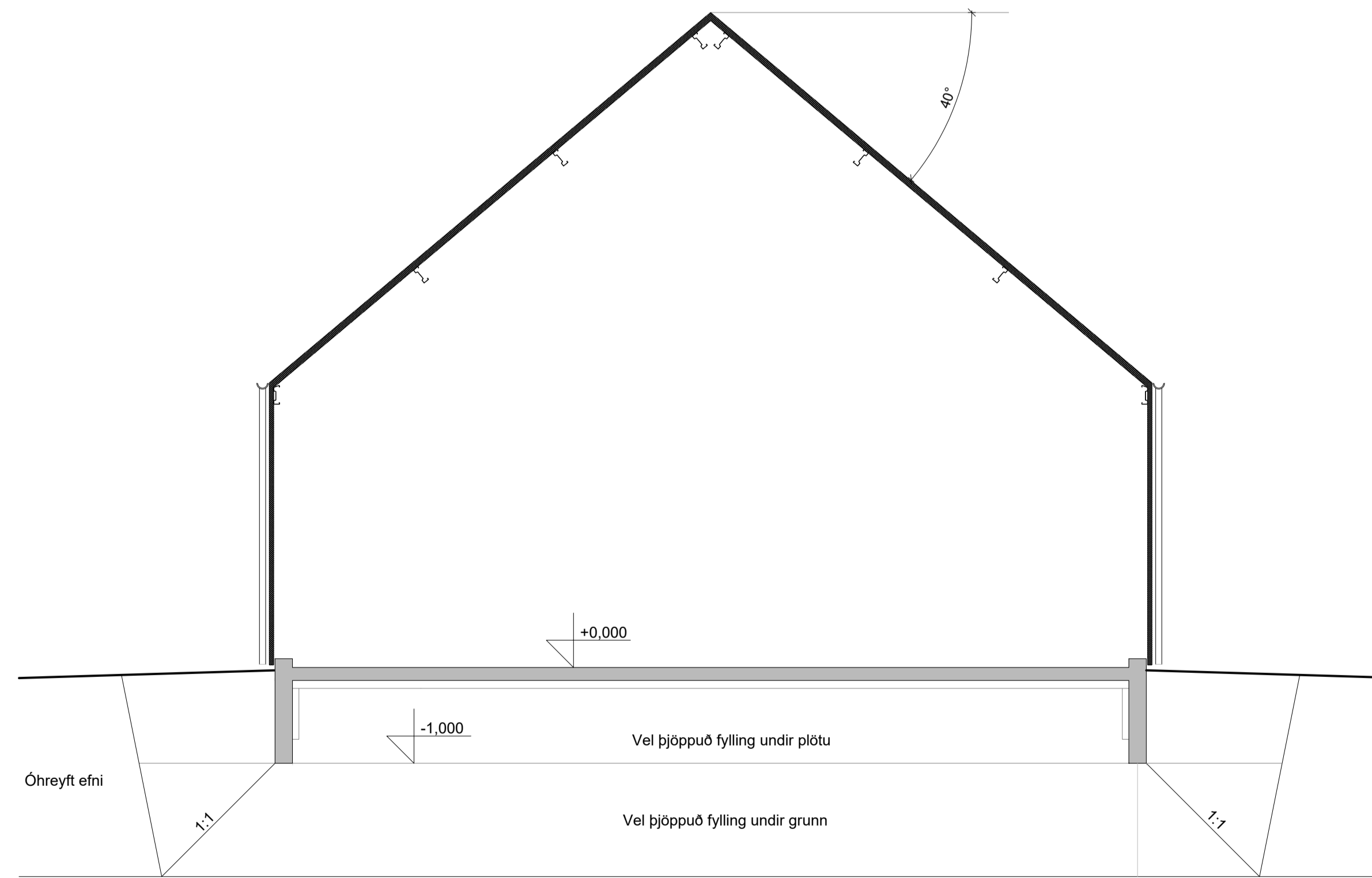


Jarðvegssnið
M 1:50



Jarðvegssnið
M 1:50

GRUNDUN

Álag á grunn:

Grafa skal fyrir undirstöðum niður á heillegan burðarhæfan botn, þ.e. klöpp eða frostrítt efni með grófleika sem svarar til malarefnis eða grófara, sambærilegt efni lagt ofan á klöppina, bleytt hæfilega og þjappað.

Þjöppunin skal uppfylla eftirfarandi kröfur:
 Þjöppunarkröfur: E2 = 100MPa
 (miðað við plötupróf): E2/E1 ≤ 2.5

Til viðmiðunar:

Tæki:	Lagbykkt	Fjyfirferða
10tn vibravaltari	0,8m	6
5,0tn vibravaltari	0,4m	6
0,5tn vibraplata	0,3m	4
0,3tn vibraplata	0,3m	4
Hámarksálag á grunn	0,4MPa	

SKÝRINGAR:

HÖNNUNARFORSENDUR:

Almennt gilda íslenskir þöðhönnunarstaðlar (Eurocodes) ásamt íslenskum þjóðarviðaukum (National annex NA)

ÍST EN 1990:2002 Basis of structural design

Mannvirkið fellur undir flokk 3, Table 2.1 - Indicative design working life

Mannvirkið fellur undir flokk CC2, Table B1 - Definition of consequences classes

ÍST EN 1991-1-1:2002 Actions on structures

Umferðarálag er almennt Category G, heildarþyngd < 30kN

ATH! Þar sem stærri landbúnaðarvélar munu koma inn í mannvirkið er gert ráð fyrir 10kN/m²

ÍST EN 1991-1-3:2003 Actions on structures. General actions - Snow loads.

SNJÓÁLAG	ÁLAGSVÆÐI I	Sk	2,01 kN/m2
		Skd1	0,67 kN/m2
		Skd2	2,02 kN/m2

NOTÁLAG Gólfplötur 1,00 kN/m2 og 10 kN/m2

EIGINÞYNGD ÞAK 0,40 kN/m2

STEYPA STEYPA 25,0 kN/m3

STÁLGÆÐI K - KAMBSTÁL fyk 500 MPa

ÍST EN 1998-1..... ÍST EN 1998-5 Design of structures for earthquake resistance

ÍST EN 1993-1-1... ÍST EN 1993-8 Design of steel structures

ÍST EN 1992-1-1... ÍST EN 1992-1-3 Design of concrete structures

STEINSTEYPA:

HÖNNUN STEYPUVIRKJA skv. ÍST EN 1992-1-X:2004

EIGINLEIKAR FRAMLEIÐSLA, NIÐURLÖGN OG SAMRÆMI skv. ÍST EN 206-1:2000

Steypa í sökklum og botnplötum:

Áreitissfokkur	-	XC2
Lágmarks styrkkaftfokkur	-	C30/37
Hámarks vatns/semnts tala	-	0.50
Lágmarks semntsinnihald	-	320 kg/m ³
Lágmarks lofinnihald	-	4,0%
Mesta nafnstærð fylliefnis	-	D32
Signál	-	S2 50-90mm

ATH! TITRA SKAL ALLA STEYPU

STEYPUHULTA JÁRNA:

Gildin eiga við um venjulegar aðstæður. Ef annað er ekki sýnt á teikningum:

	Plötur (mm)	Veggir (mm)	Bitar (mm)	Súlur (mm)
Innanhúss	25	20	20	20
Útanhúss	40	25	25	25
Sökkjar	30	30	30	30
Steypt að jörðu	50	50	50	50

STEYPUSTYRKARSTÁL

STÁLGÆÐI:

K - KAMBSTÁL fyk = 500MPa

BEYGING STÁLS D = 5 x d

d= ALLIR SVERLEIKAR

SKEYTING BENDISTÁLS ER SAMKVÆMT EFTIRFARANDI

NEMA ANNAD SÉ TILGREINT:

ÞVERMÁL STÁLS, d (mm)	10	12	16	20
SKEYTILENGD, (mm)	500	600	800	1000

LÁRÉTT JÁRN SEM KOMA Í HORN EÐA ÞVERVEGG SKAL BEYGJA SKEYTILENGD FYRIR HORN. UMHVERFIS ÖLL GÖT SKAL SETJA 2xK12 SEM NÁ A.M.K. SKEYTILENGD ÚT FYRIR OP. NEMA ANNARS SÉ GETIÐ.

Í stað K10 c/c200 í gólfplötu er heimilt að nota rafstöð bændinet K257 (K7 c/c150 í kross)

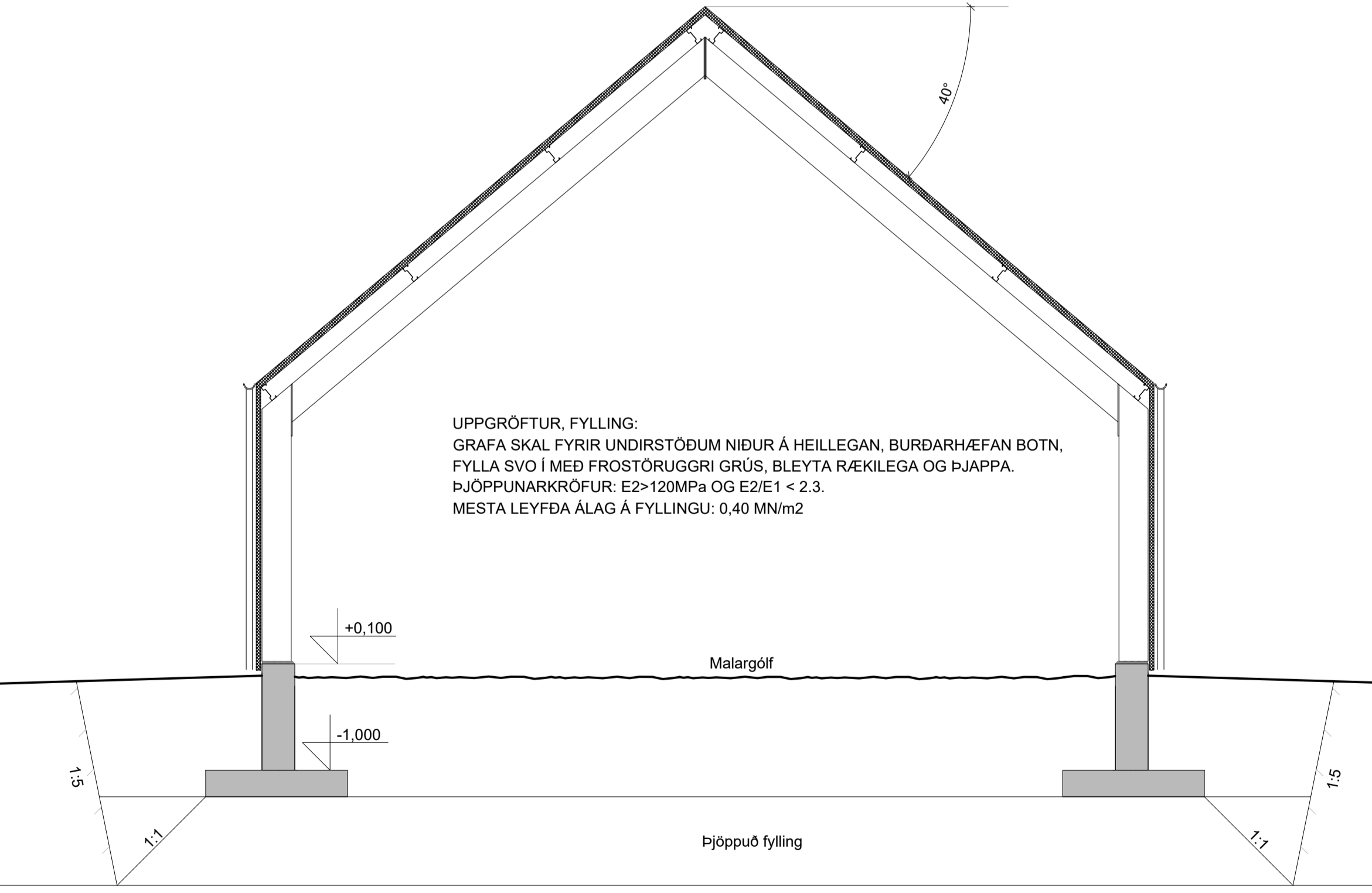
ATH.

TAKA SKAL GÖT Í SÖKKUL OG PLÖTU FYRIR LÖGNUM. SJÁ NÁNAR Á LAGNATEIKNINGUM.

ATH

Steyptir veggir í stíum sem staðsettir eru á milli stálramma skulu járnbenir með K10 c/c250. Bora þarf í IPE-330 bita fyrir járnnum eins og járnþvinging gefur til kynna.

Bora skal 14mm göt fyrir K10 járn.
Bora skal 20mm göt fyrir K16 járn.



Jarðvegssnið
M 1:50



Vistað 27.9.2022 17:47:42 Úprentun 15:15:02 e.h.

ÚTG. DAGS. ÚTGAUFERILL HANNAÐ TEKN. YFIRF.

XX.XX ENDANLEGUR GÓLFKÓTI Í m.

140 ÞYKKT PLÖTU Í mm.

STEFNA BURÐARJÁRNA

A Texti

101-01 M 1:? Sniðmerking, snið A tekið á teikn. 101-01

101-01 Snið A, sýnt á teikn. 101-01

101-01 Deili 1, sýnt á teikn. 101-01



Helgastaðir, Bláskógabyggð
806 Selfoss
Hesthús

Burðarvirki
Grundun og snið
Skýringar

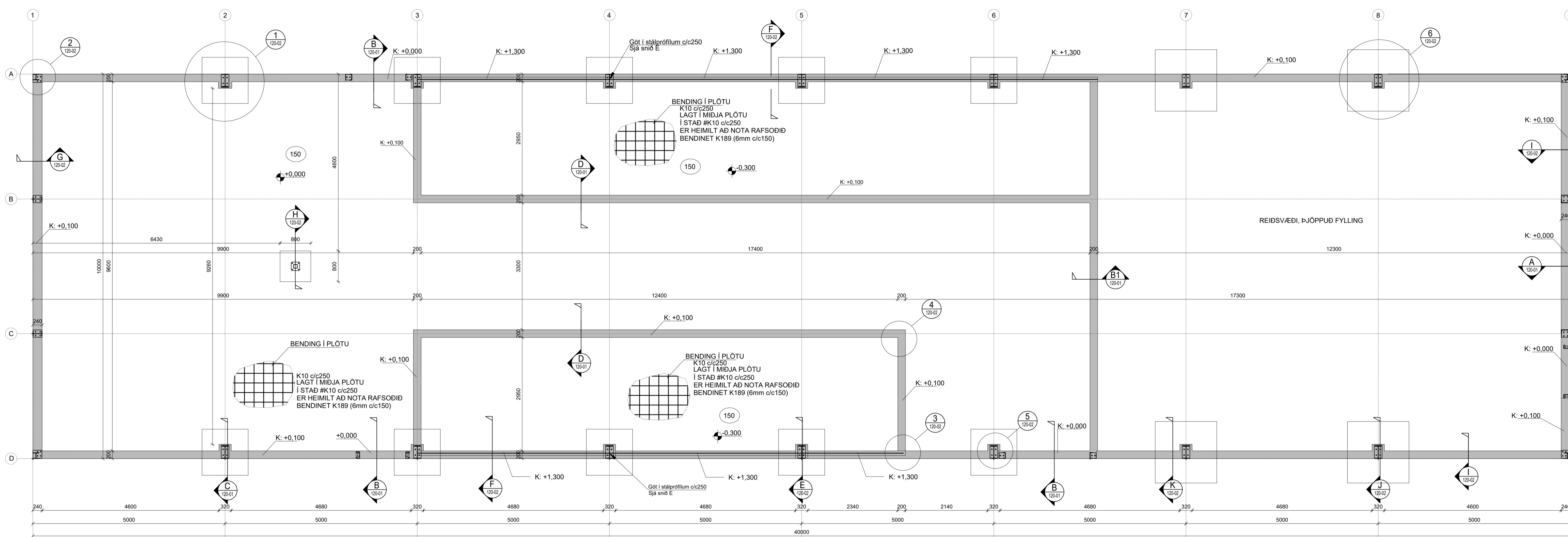
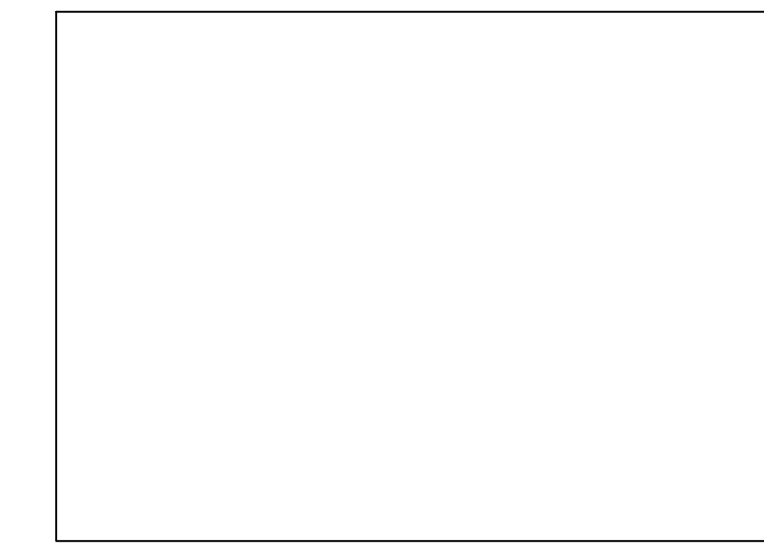
TEIKNINUMER	BLÁSTÆRÐ	HANNAÐ:	GH	SIE
101437	A1	TEIKNAD:	SIE	
113-01		YFIRFARID:	GH	

DAGS.	MELIKVARDI	ÚTGÁFA
Óktober 2022	1:50	A

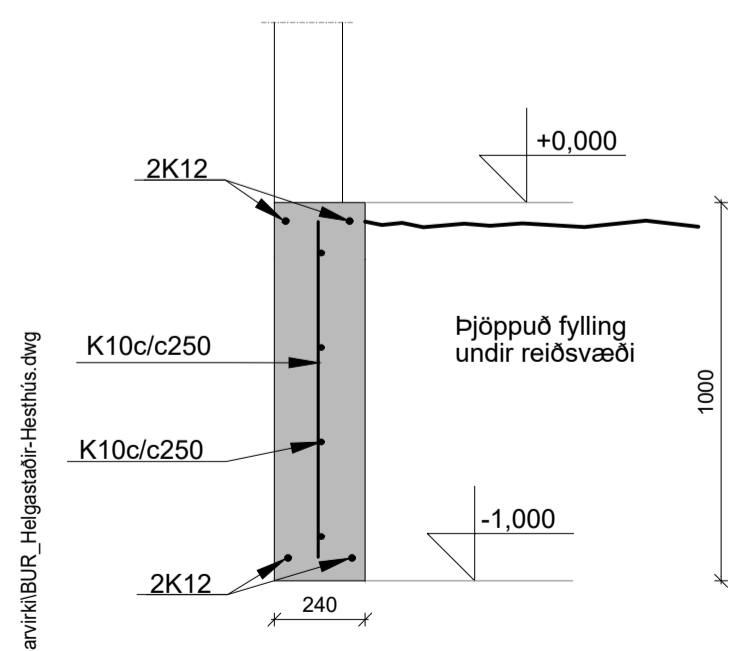
Ugáfunúmer og dagsetning aðaluppdráttar: A 25.05.2022

Hönnuður: Guðmundur Hjaltason kt.070966-5579

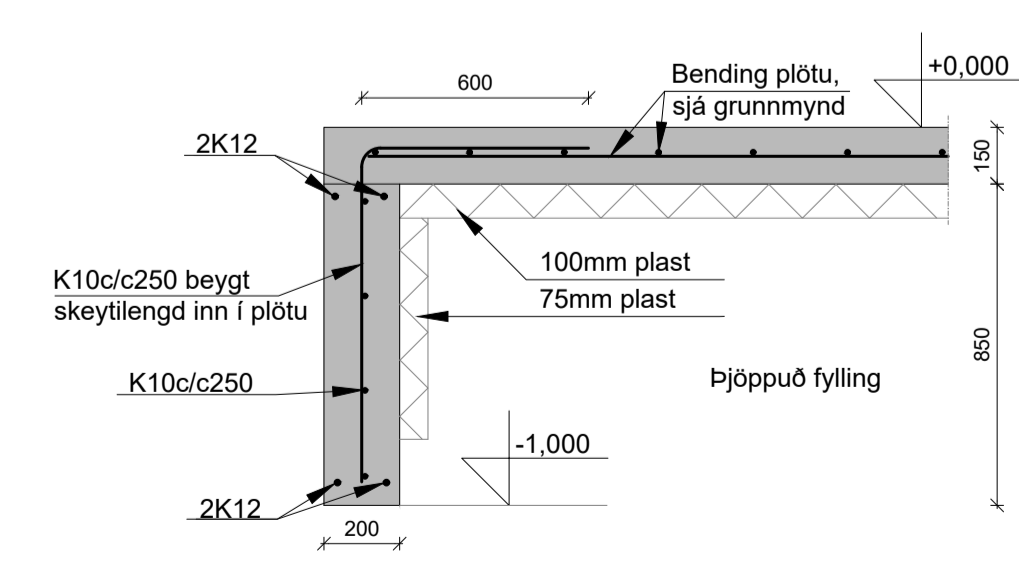
Hönnunarskrif:



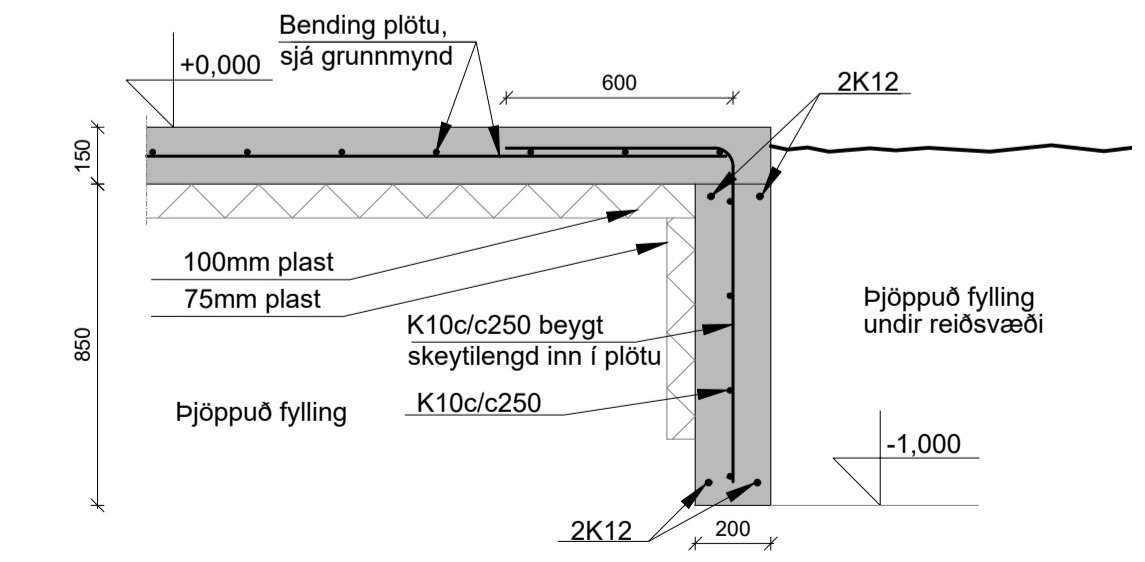
Grunnmynd - Hesthús
M 1:50



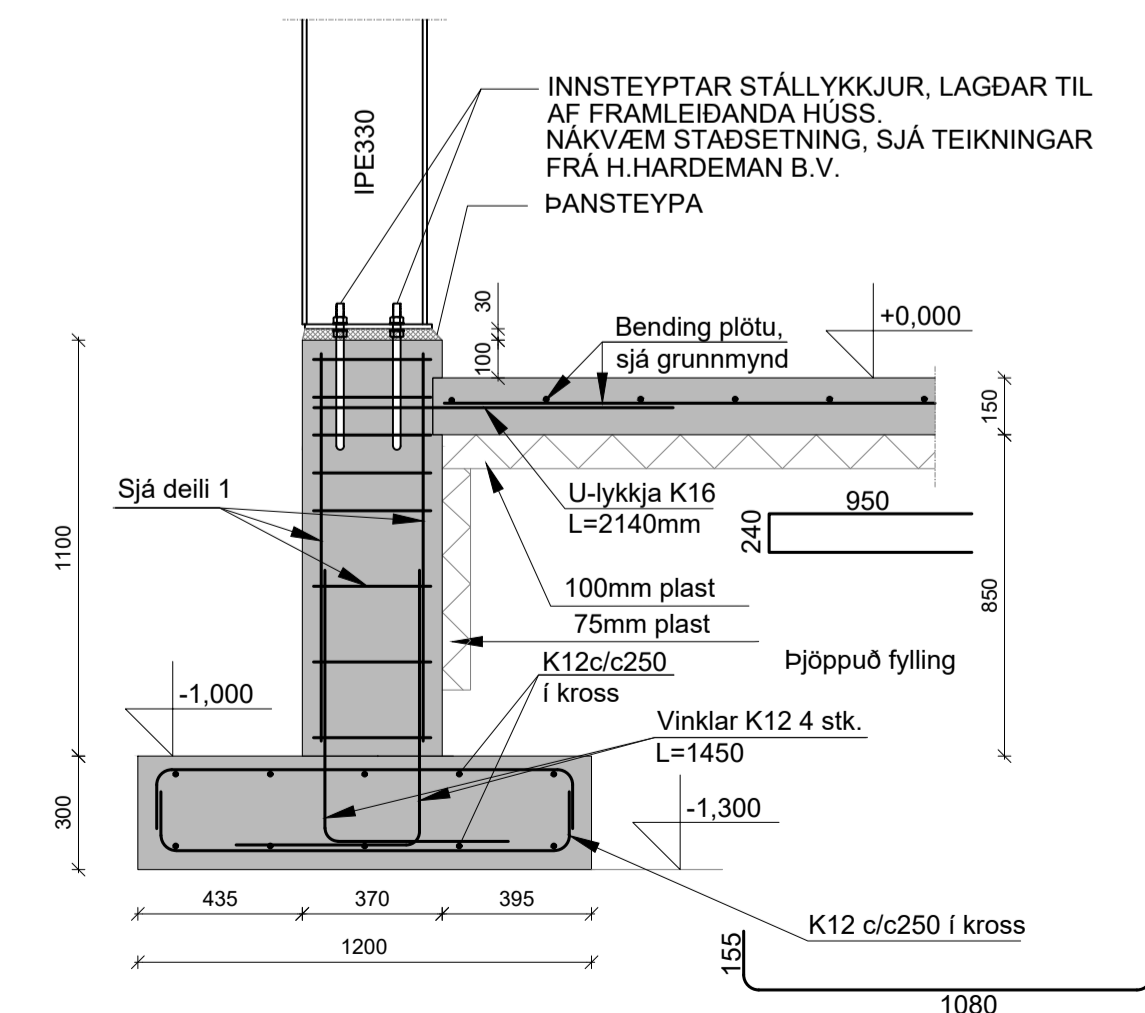
A Snið
M 1:20



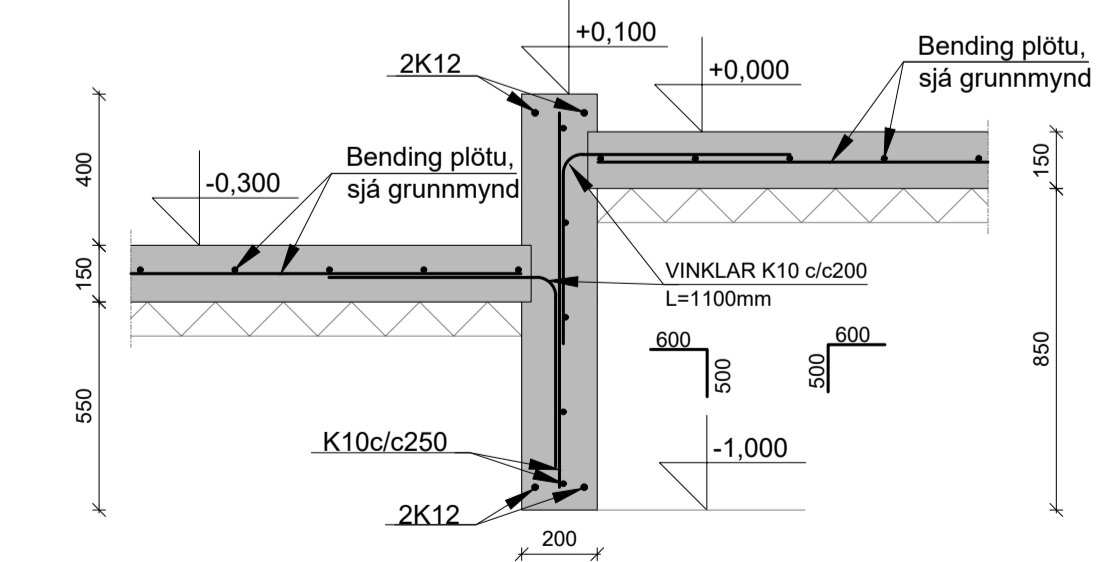
B Snið - útgönguleiðir
M 1:20



B1 Snið
M 1:20



C Snið - sökkulveggir undir römmum
M 1:20



D Snið
M 1:20



Helgastaðir, Bláskógabyggð
806 Selfoss
Hesthús

Burðarvirki
Sökkjar botnplata
Grunnmynd og snið

TEKNIÐUMÉR	BLAÐSTÆÐ	HANNAÐ	GH	SIE
101437	A1	TEKNAÐ	SIE	
120-01		YFIRFARIÐ	GH	
DAGS.	MELKVÆÐI	ÚTGÁFA		
Október 2022	1:50 1:20			A

T:\006\Helgastaðir_hesthus-skemmi\01_Burðarvirki\BUR_Helgastaðir_Hesthus.dwg

