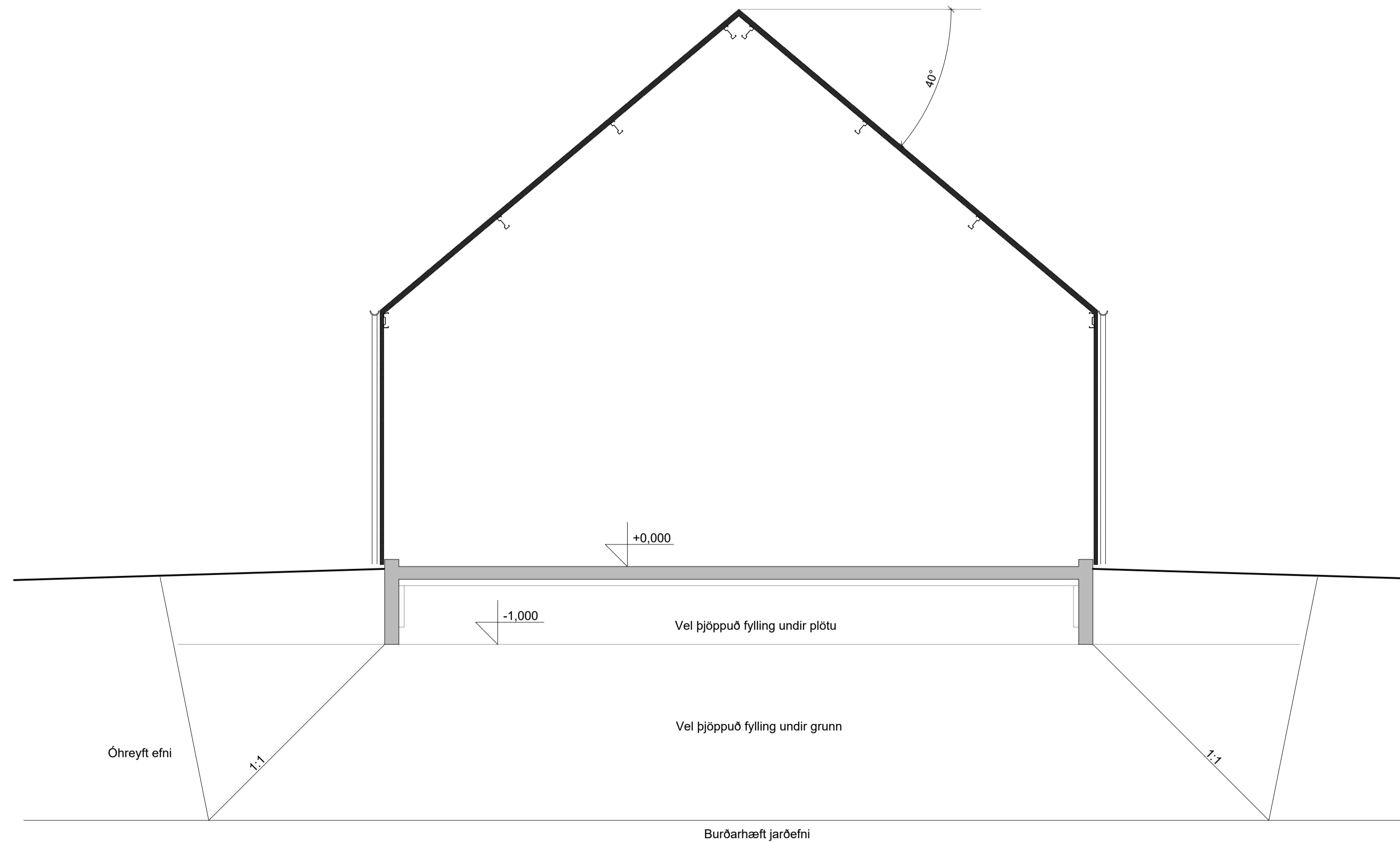


Jarðvegssnið
M 1:50



Jarðvegssnið
M 1:50

GRUNDUN

Álag á grunn:

Grafa skal fyrir undirstöðum niður á heillegan burðarhæfan botn, þ.e. klöpp eða frostfritt efni með grófleika sem svarar til malarefnis eða grófara, sambærilegt efni lagt ofan á klöppina, bleytt hæfilega og þjappað.

Þjoppunin skal uppfylla eftirfarandi kröfur:
(míðað við plötupróf): $E_2 = 100\text{MPa}$
 $E_2/E_1 \leq 2.5$

Til viðmiðunar:

| Tæki: | Lagþykkt | Fj.yfirferða |
|---------------------|----------|--------------|
| 10tn vibravaltari | 0,8m | 6 |
| 5,0tn vibravaltari | 0,4m | 6 |
| 0,5tn vibraplata | 0,3m | 4 |
| 0,3tn vibraplata | 0,3m | 4 |
| Hámarksálag á grunn | 0,4MPa | |

SKÝRINGAR:

HÖNNUNARFORSENDUR:

Almennt gilda íslenskir þolhönnunarstaðlar (Eurocodes) ásamt íslenskum þjóðarviðaukum (National annex NA)

ÍST EN 1990:2002 Basis of structural design

Mannvirkið fellur undir flokk 3, Table 2.1 - Indicative design working life

Mannvirkið fellur undir flokk CC2, Table B1 - Definition of consequences classes

ÍST EN 1991-1-1:2002 Actions on structures

Umferðarálag er almennt Category G, heildarþyngd < 30kN

ATH! Þar sem stærri landbúnaðarvélar munu koma inn í mannvirkið er gert ráð fyrir 10kN/m²

ÍST EN 1991-1-3:2003 Actions on structures. General actions - Snow loads.

| SNJÓÁLAG | ÁLAGSVÆÐI I | Sk | 2,01 kN/m2 |
|------------|--------------|------------------------|------------|
| | | Skd1 | 0,67 kN/m2 |
| | | Skd2 | 2,02 kN/m2 |
| NOTÁLAG | Gólfplötur | 1,00 kN/m2 og 10 kN/m2 | |
| EIGINÞYNGD | ÞAK | 0,40 kN/m2 | |
| | STEYPA | 25,0 kN/m3 | |
| STÁLGÆÐI | K - KAMBSTÁL | f _{yk} | 500 MPa |

ÍST EN 1998-1..... ÍST EN 1998-5 Design of structures for earthquake resistance

ÍST EN 1993-1-1... ÍST EN 1993-8 Design of steel structures

ÍST EN 1992-1-1... ÍST EN 1992-1-3 Design of concrete structures

STEINSTEYPA:

HÖNNUN STEYPUVIRKJA skv. ÍST EN 1992-1-X:2004

EIGINLEIKAR FRAMLÆIDSLA, NIDURLÖGN OG SAMRÆMI skv. ÍST EN 206-1:2000

Steypa í sökkjum og botnplötu:

| | | |
|----------------------------|---|-----------------------|
| Áreitistflokkur | - | XC2 |
| Lágmarks styrkleikaflokkur | - | C30/37 |
| Hámarks vatns/sements tala | - | 0,50 |
| Lágmarks sementsinnihald | - | 320 kg/m ³ |
| Lágmarks loftinnihald | - | 4,0% |
| Mesta nafnstærð fylliefnis | - | D32 |
| Sigmál | - | S2 50-90mm |

ATH! TITRA SKAL ALLA STEYPU

STEYPUHULTA JÄRNA:

Gildin eiga við um venjulegar aðstæður. Ef annað er ekki sýnt á teikningum:

| | Plötur (mm) | Veggir (mm) | Bitar (mm) | Súlur (mm) |
|-----------------|-------------|-------------|------------|------------|
| Innanhúss | 25 | 20 | 20 | 20 |
| Utanhúss | 40 | 25 | 25 | 25 |
| Sökkjar | 30 | 30 | 30 | 30 |
| Steypt að jörðu | 50 | 50 | 50 | 50 |

STEYPUSTYRKJASTÁL

STÁLGÆÐI:

K - KAMBSTÁL f_{yk} = 500MPa

BEYGING STÁLS D = 5 x d

d= ALLIR SVERLEIKAR

SKEYTING BENDISTÁLS ER SAMKVÆMT EFTIRFARANDI

NEMA ANNAD SÉ TILGREINT:

| | | | | |
|-----------------------|-----|-----|-----|------|
| PVERMÁL STÁLS, d (mm) | 10 | 12 | 16 | 20 |
| SKEYTILENGD, (mm) | 500 | 600 | 800 | 1000 |

LÁRÉTT JÄRN SEM KOMA Í HORN EDA PVERVEGG SKAL

BEYGJA SKEYTILENGD FYRIR HORN.

UMHVERFIS ÖLL GÖT SKAL SETJA 2xK12 SEM NÁ A.M.K.

SKEYTILENGD ÚT FYRIR ÖP, NEMA ANNARS SÉ GETIÐ.

Í stað K10 c/c200 í gólfplötu er heimilt að nota rafstöð bendinet K257 (K7 c/c150 í kross)

ATH.

TAKA SKAL GÖT Í SÖKKUL OG PLÖTU FYRIR LÖGNUM. SJÁ

NÁNAR Á LAGNATEIKNINGUM.

ENDANLEGUR GÖLFKÖTI Í m.

ÞYKKT PLÖTU Í mm.

STEFNA BURÐARJÄRNA

A Texti
101-01 M 1:?

Sniðmerking, snið A tekið á teikn. 101-01

A Snið A, sýnt á teikn. 101-01

1 Deili 1, sýnt á teikn. 101-01



Vistað 27.9.2022 17:37:23 Útprintun 15:37:39 e.h.

ÚTG. DAGS. ÚTGÁFUFRILL HANNAÐ TEKN. YFIRF.



Helgastaðir, Bláskógabyggð
806 Selfoss
Vélaskemma

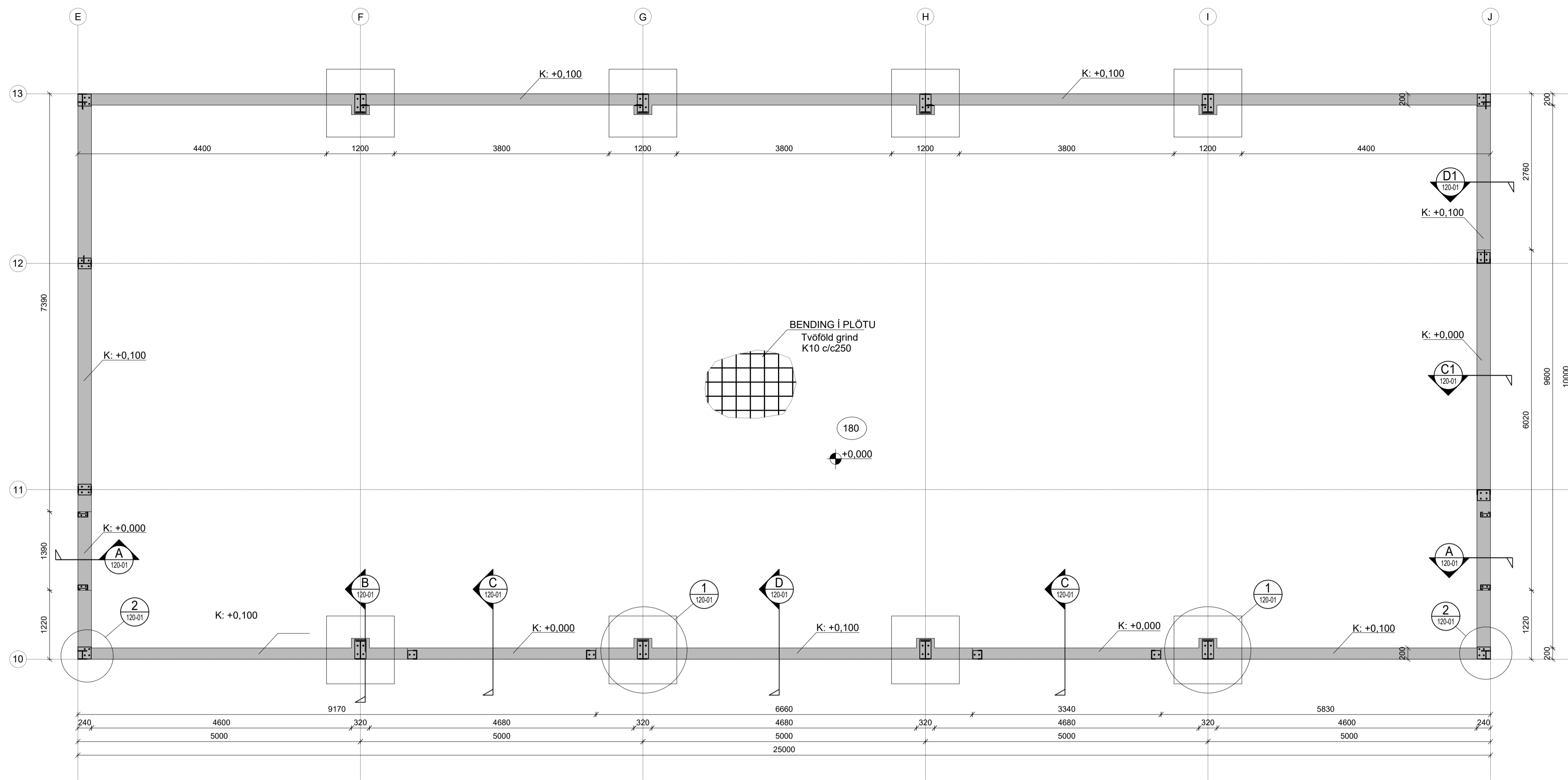
Burðarvirki
Sökkjar botnplata
Grundun, snið og skýringar

| TEIKNINÚMUR | BLAÐSTÆRD | HANNAÐ: | GH | SIE |
|--------------|------------|------------|-----|-----|
| 101437 | A1 | TEIKNAD: | SIE | |
| 113-01 | | YFIRFARID: | GH | |
| DAGS. | MELIKVARDI | ÚTGÁFA | | |
| Óktober 2022 | 1:50 | A | | |

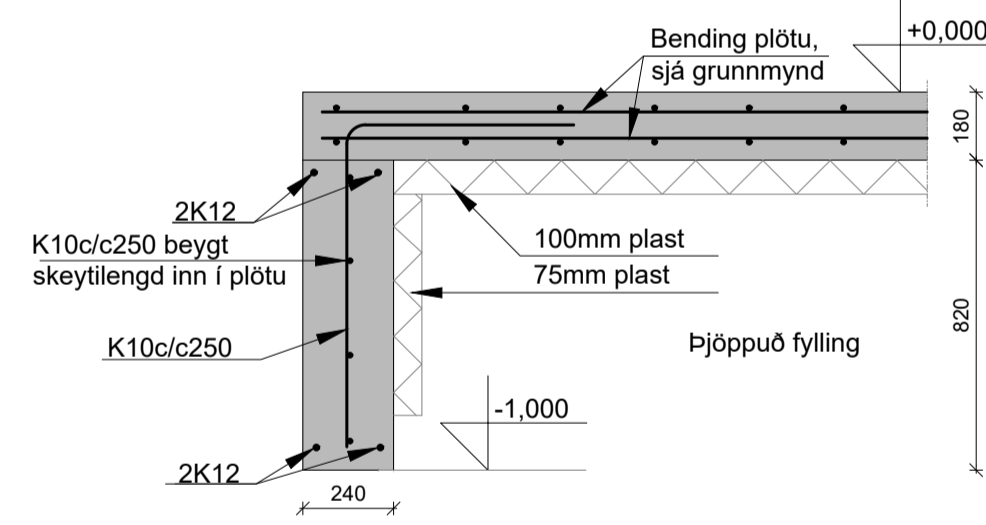
Útgáfunúmer og dagsetning aðaluppláttar: A 25.05.2022

Hönnuður: Guðmundur Hjaltason kt.070966-5579

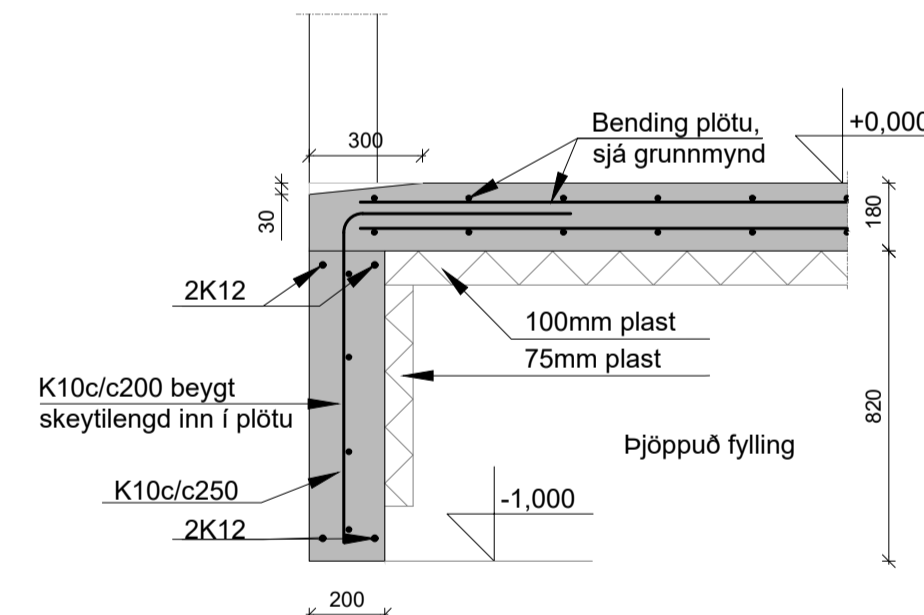
Hönnunarsjóti:



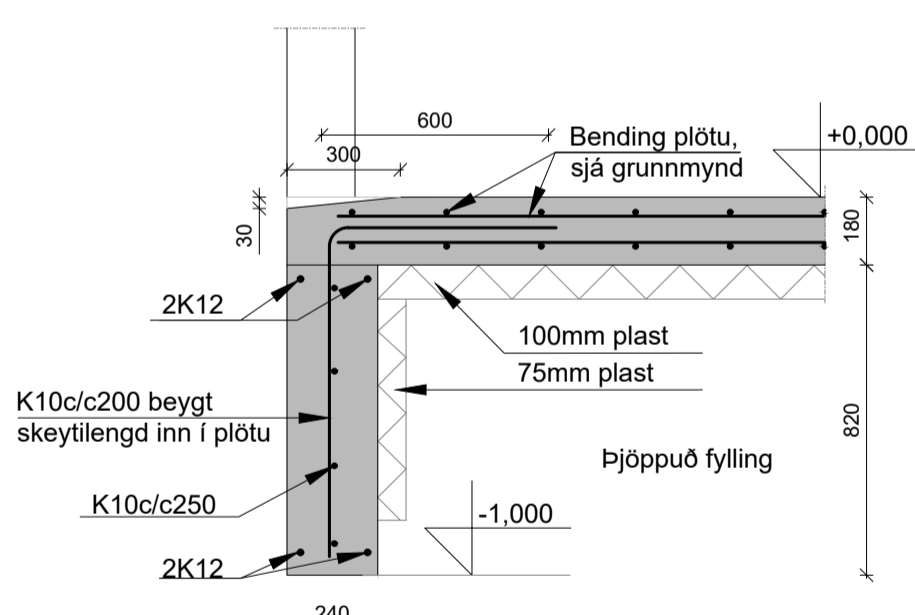
Grunnmynd - Vélaskemma
M 1:50



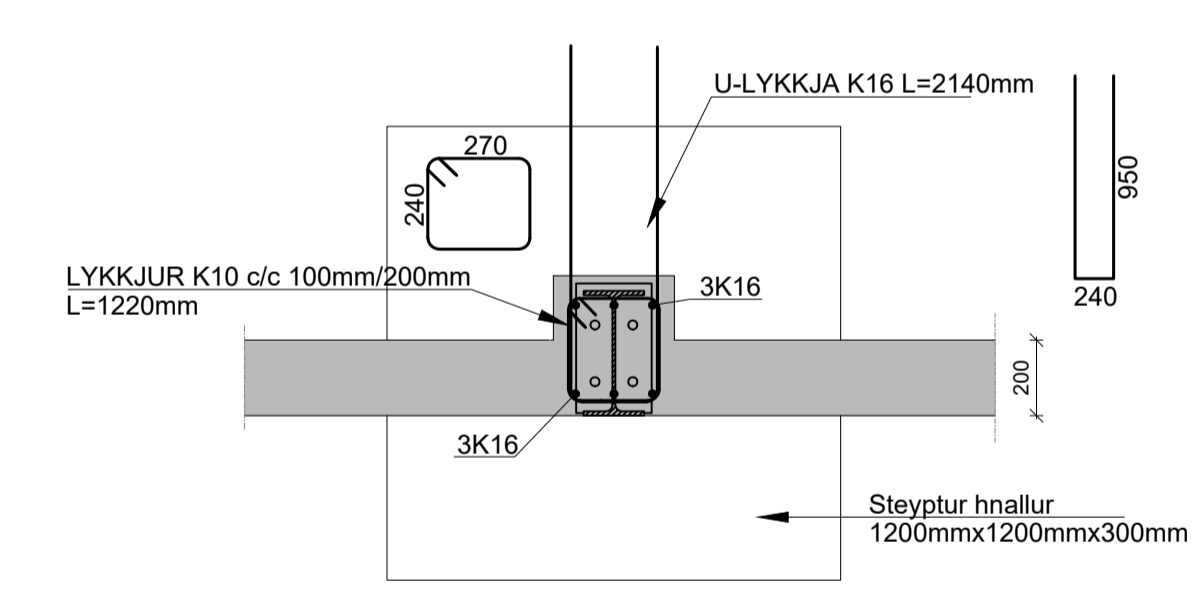
A Snið - útgönguleiðir
M 1:20



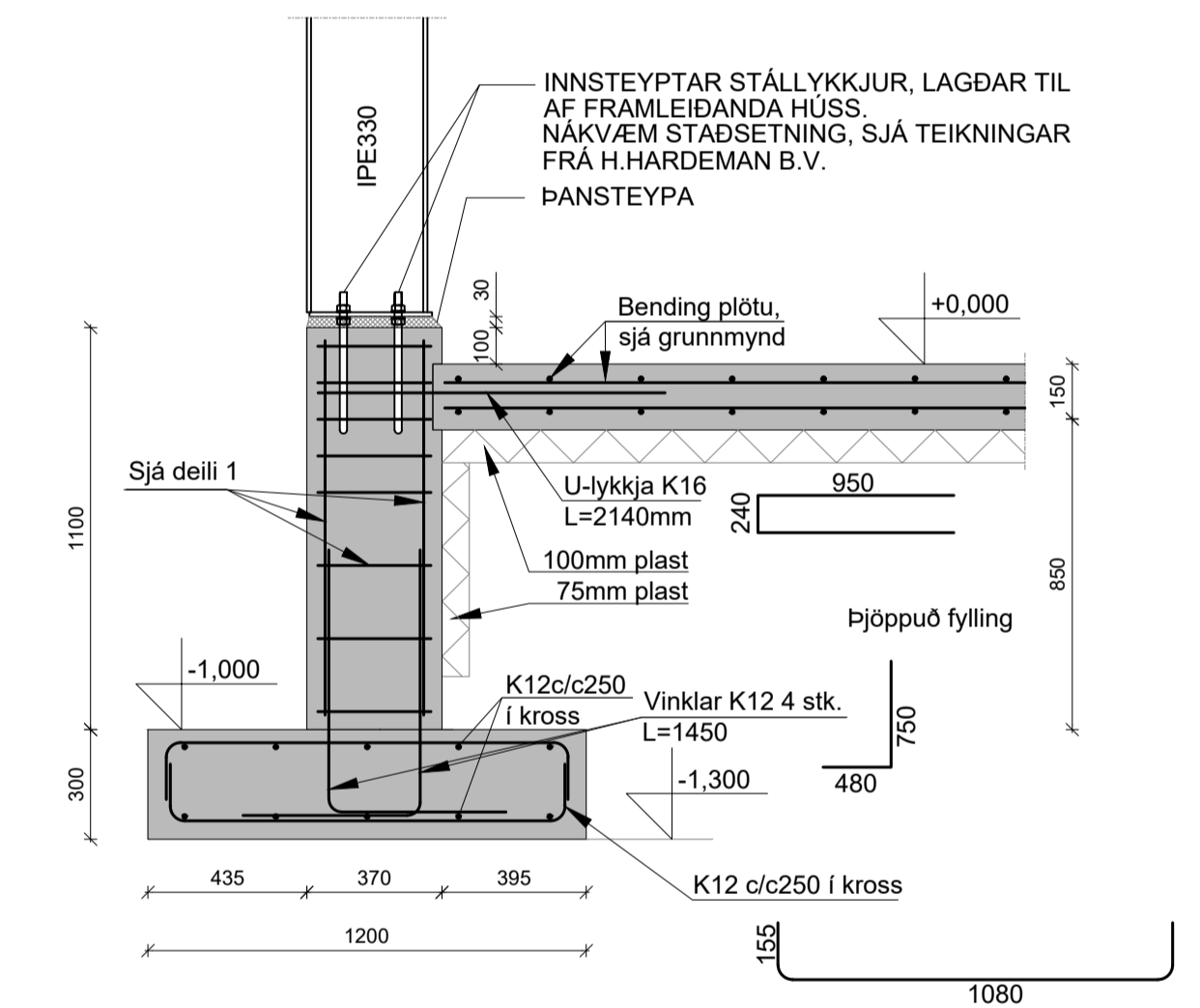
C Snið
M 1:20



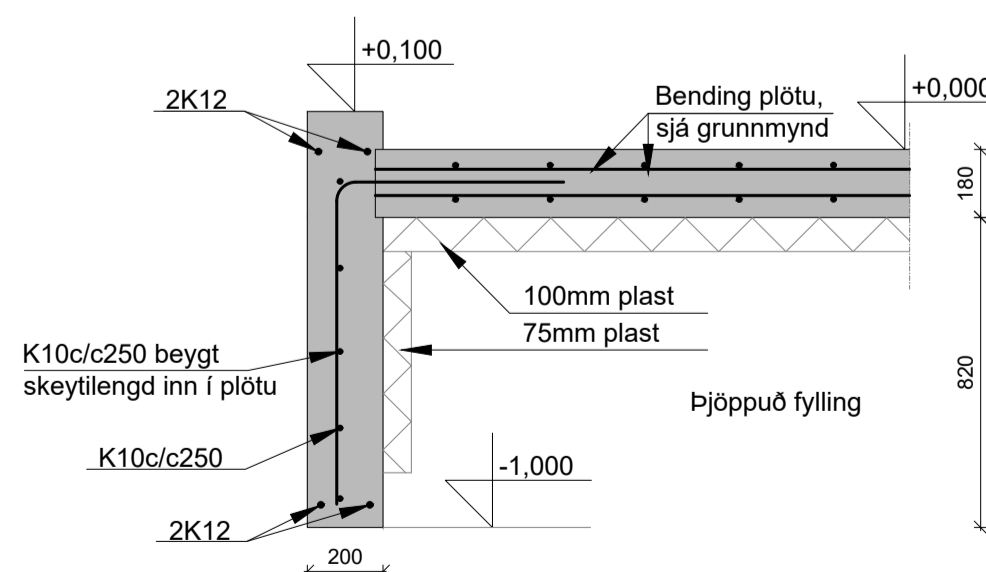
C1 Snið
M 1:20



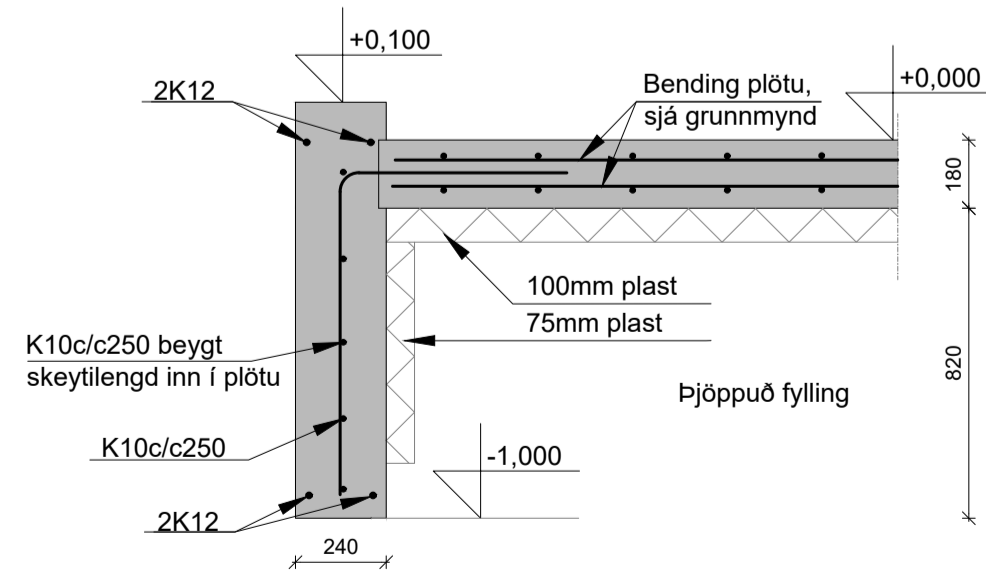
1 Deili
M 1:20



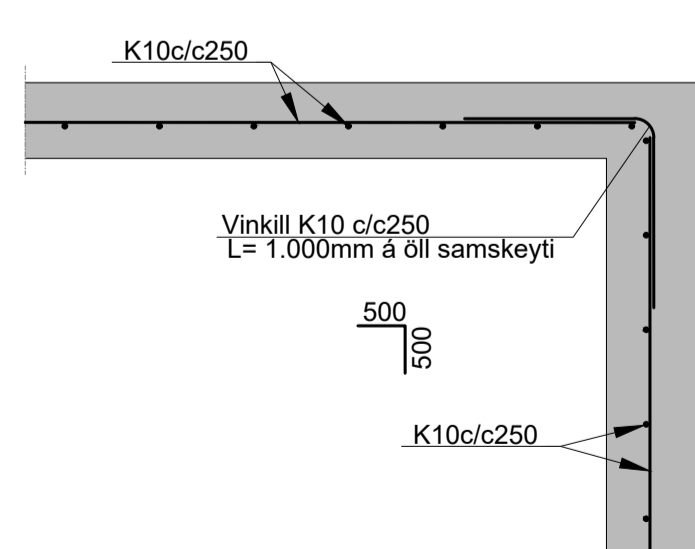
B Snið - sökkulveggir undir römmum
M 1:20



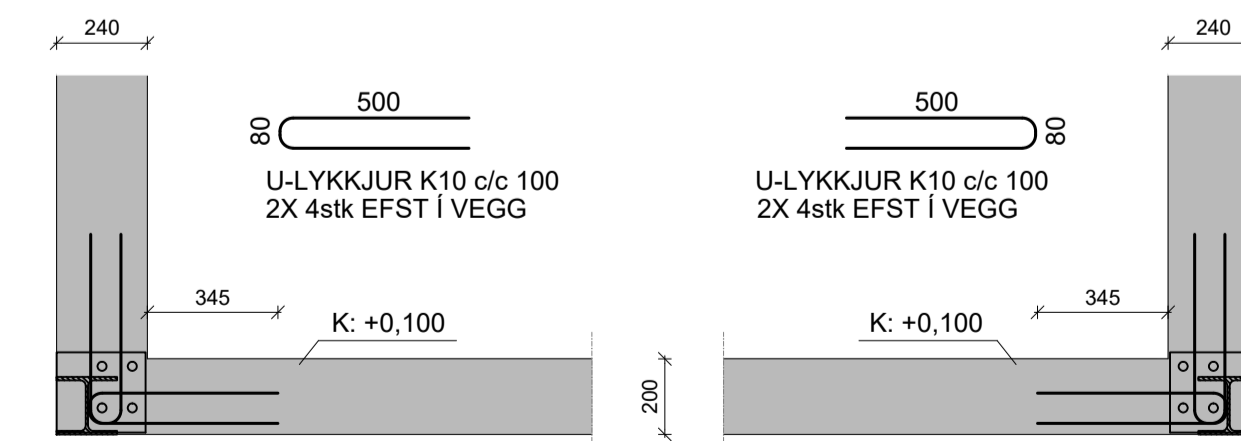
D Snið
M 1:20



D1 Snið
M 1:20



- Almennt deili- horn
M 1:20



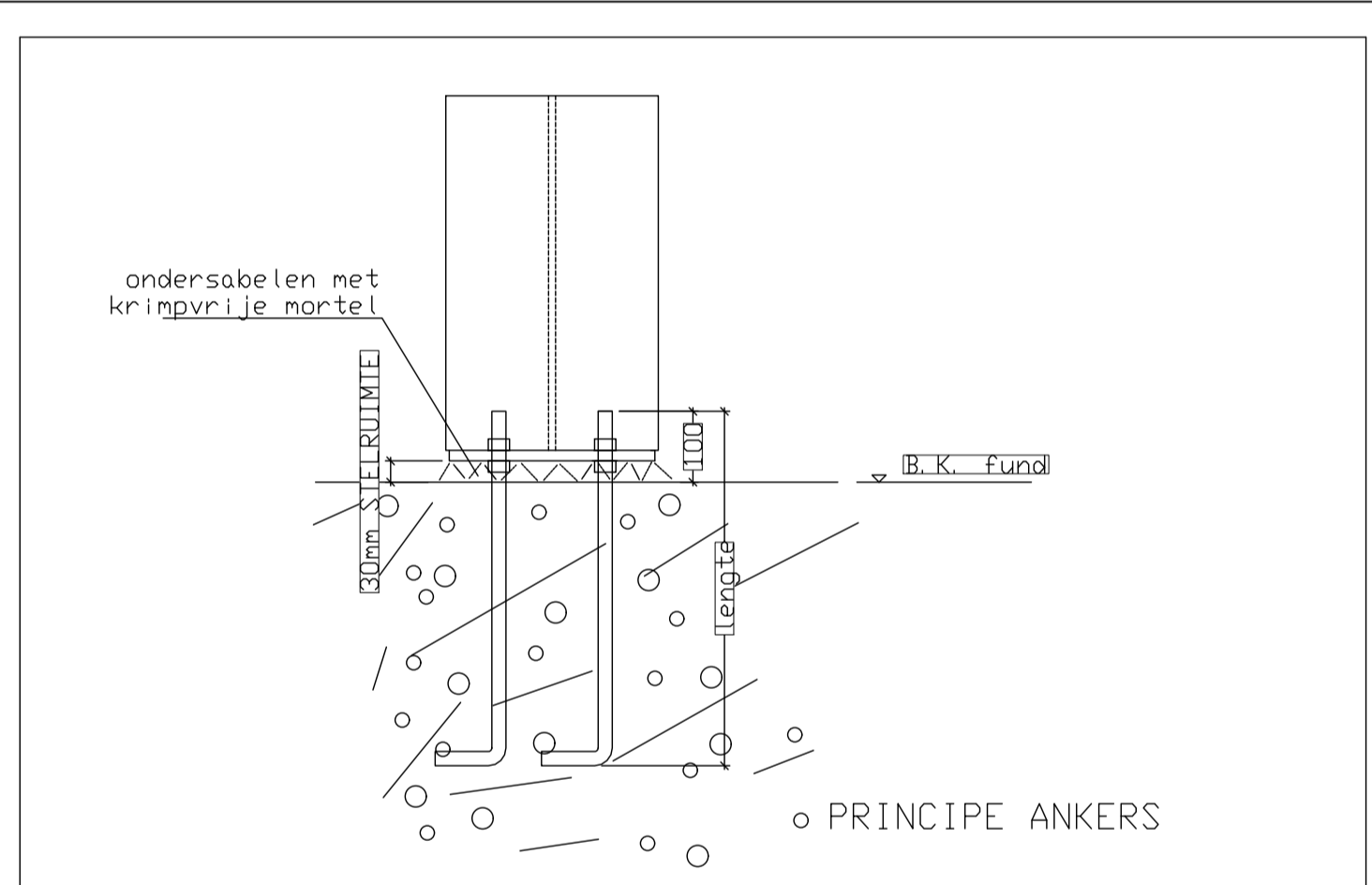
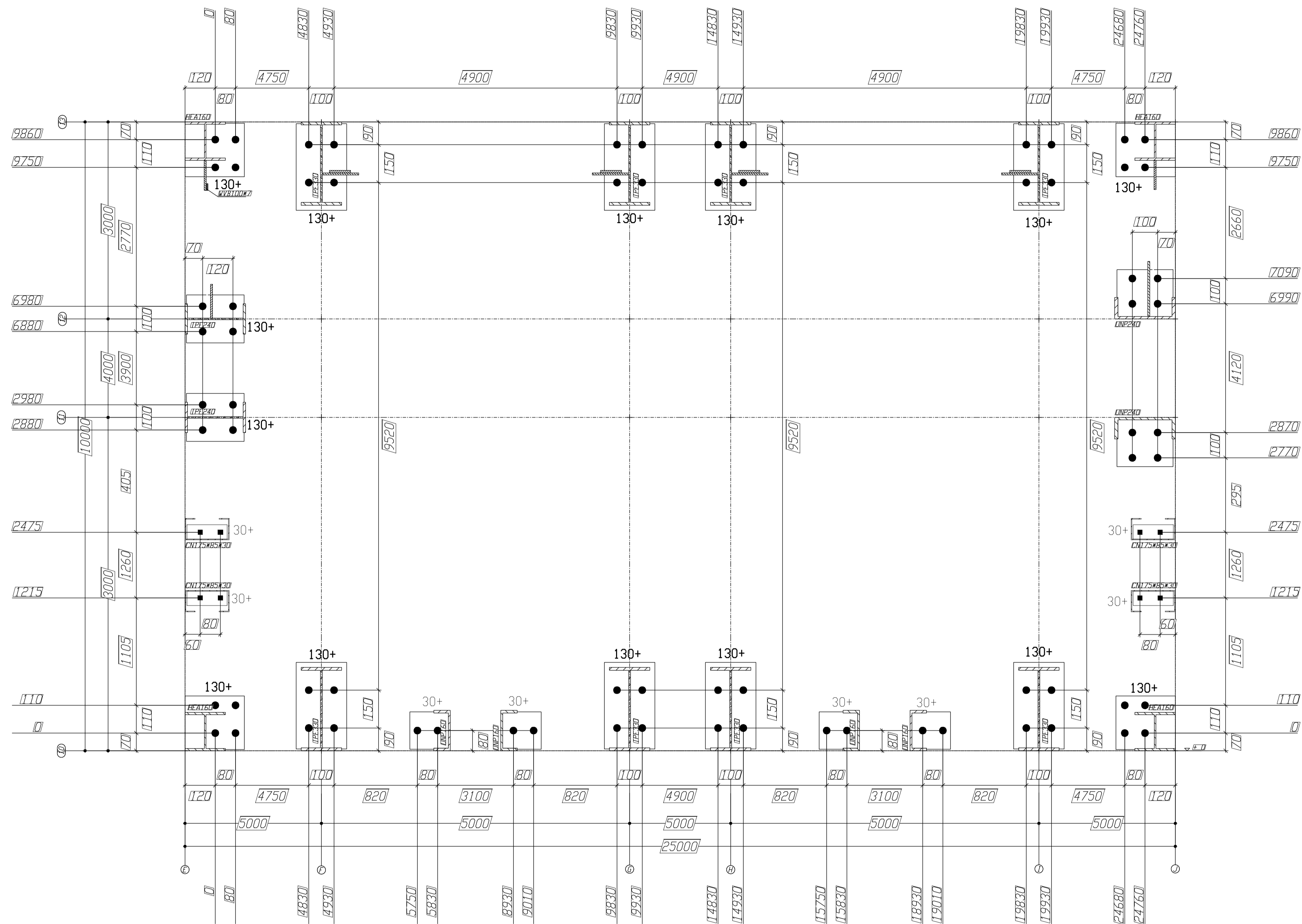
2 Deili
M 1:20



Helgastaðir, Bláskógabyggð
806 Selfoss
Vélaskemma

Burðarvirki
Sökkjar botnplata
Grunnmynd og snið

| | | | | |
|--------------|-----------|---------|-----|----------|
| TEKNIÐUR | BLAÐSTÆRD | HANNAÐ | GH | SIE |
| 101437 | A1 | TEKNAÐ | SIE | |
| 120-01 | | YFRIFAR | GH | |
| DAGS. | MELKVARDI | ÚTGÁFA | | |
| Oktober 2022 | 1:50 1:20 | | | A |



Anker symbolen

- M12
- M20
- M30
- M16
- M24

Ankers

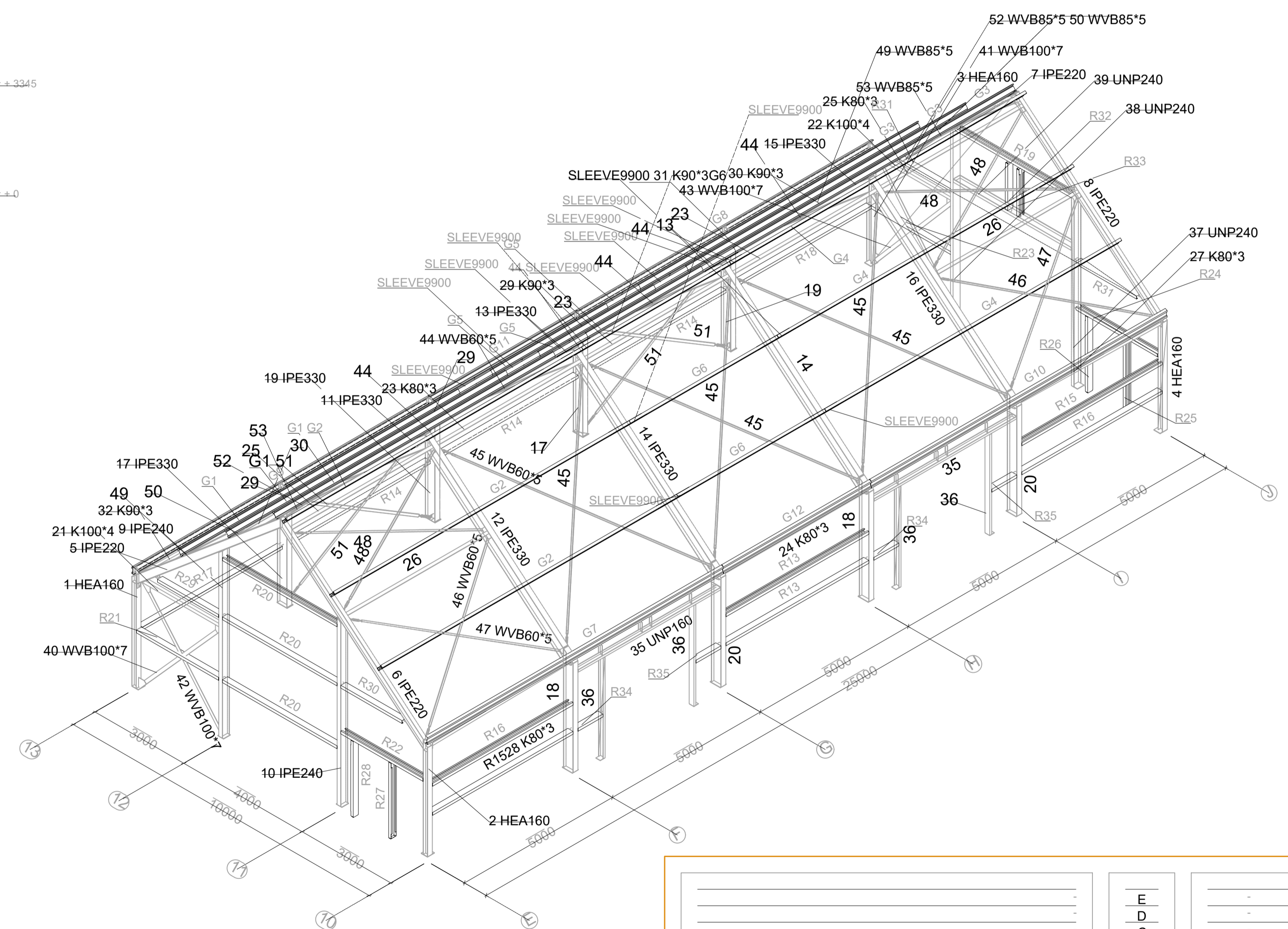
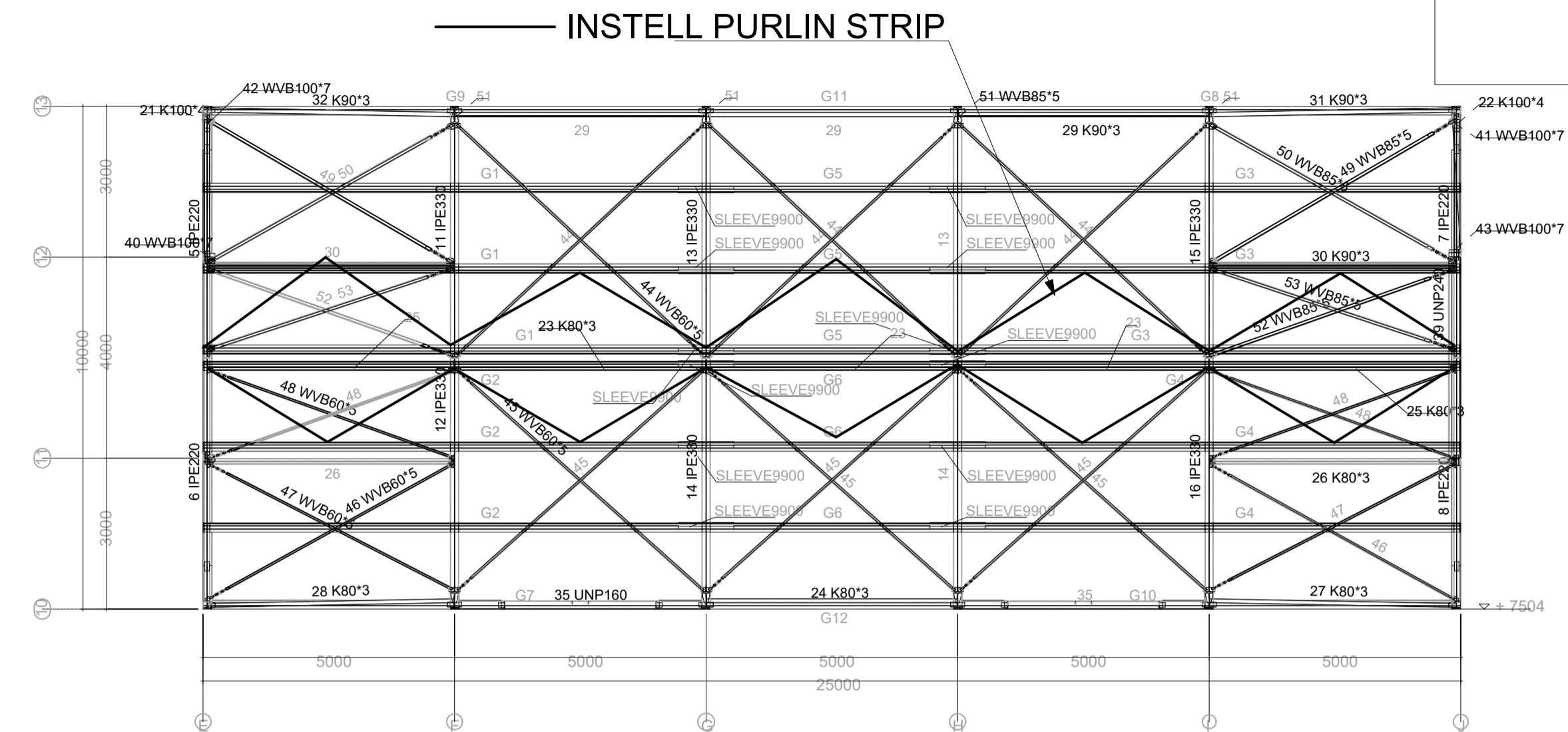
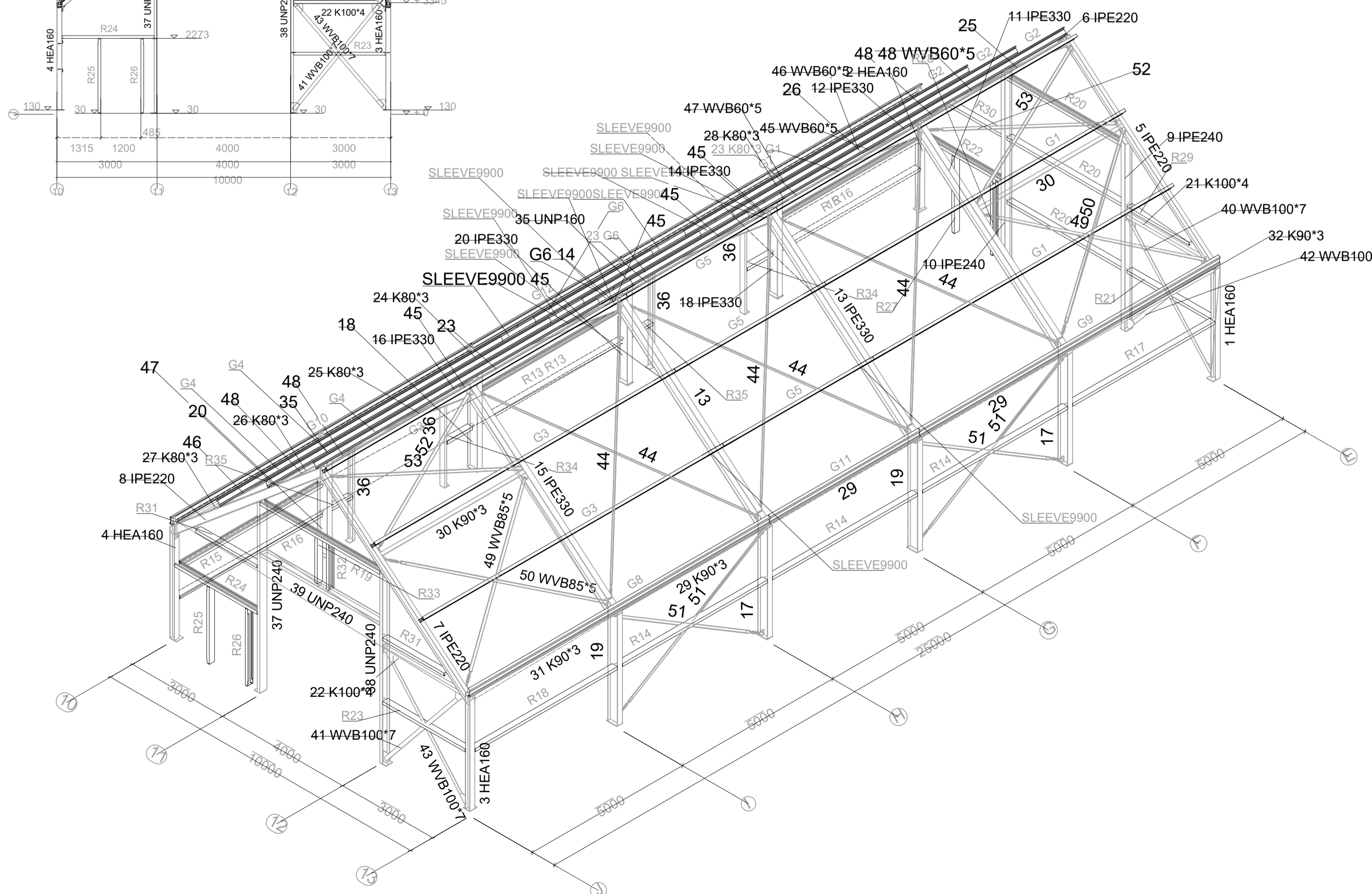
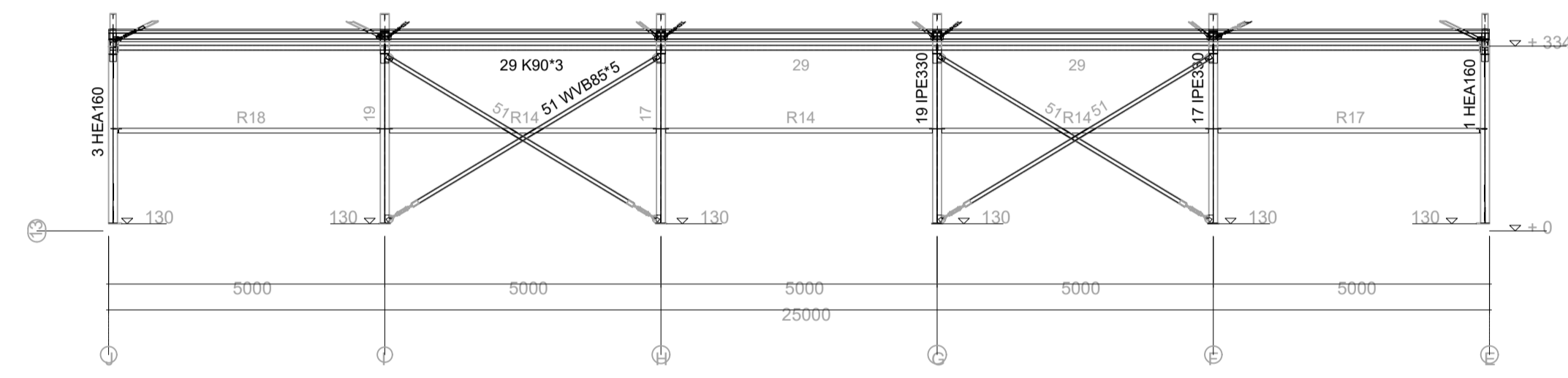
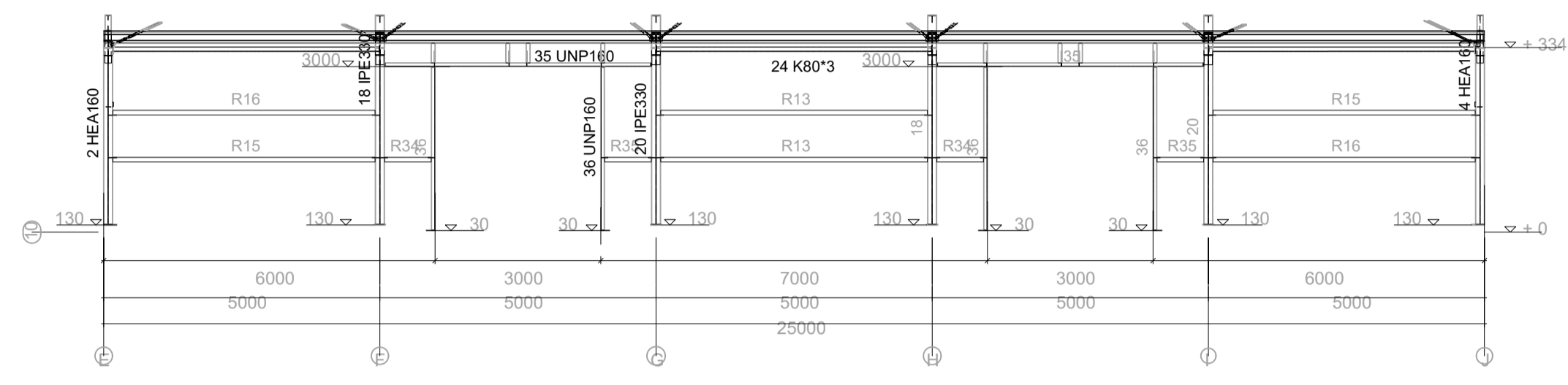
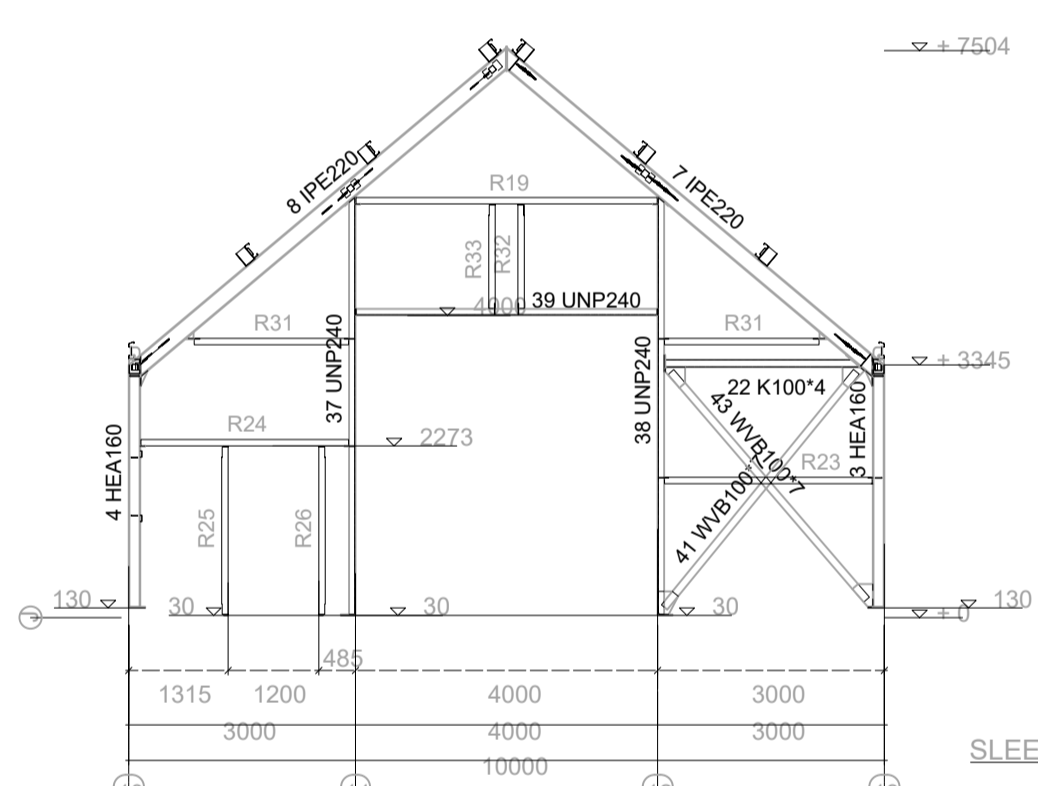
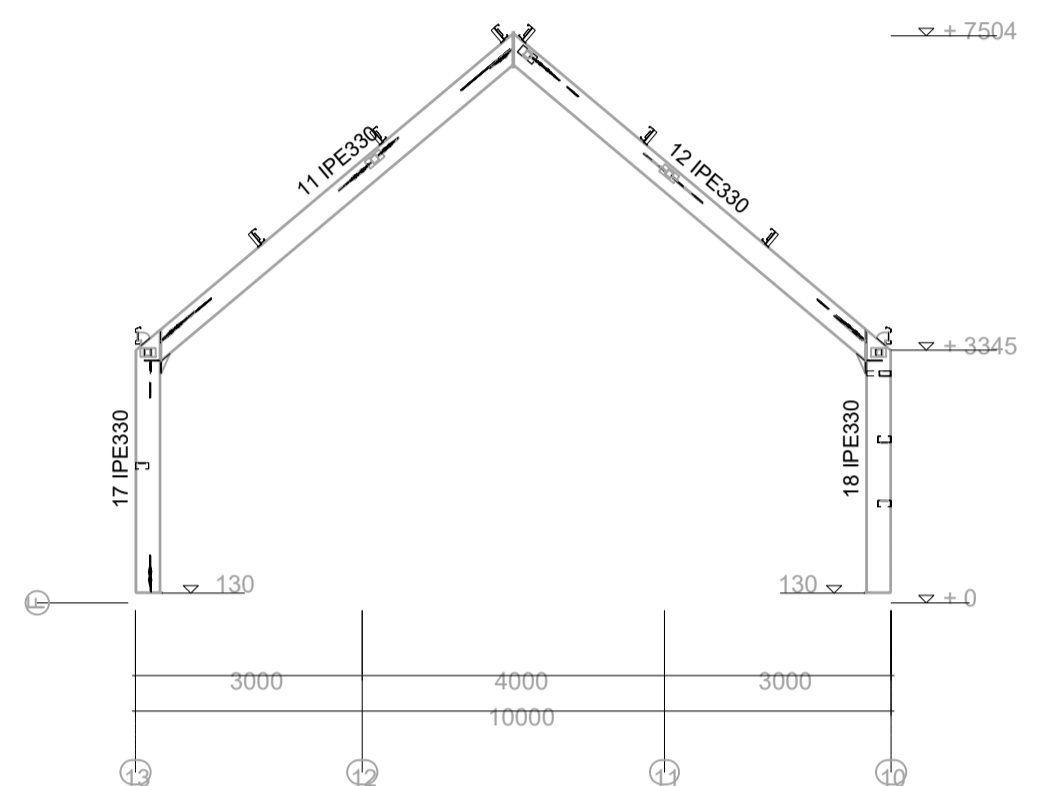
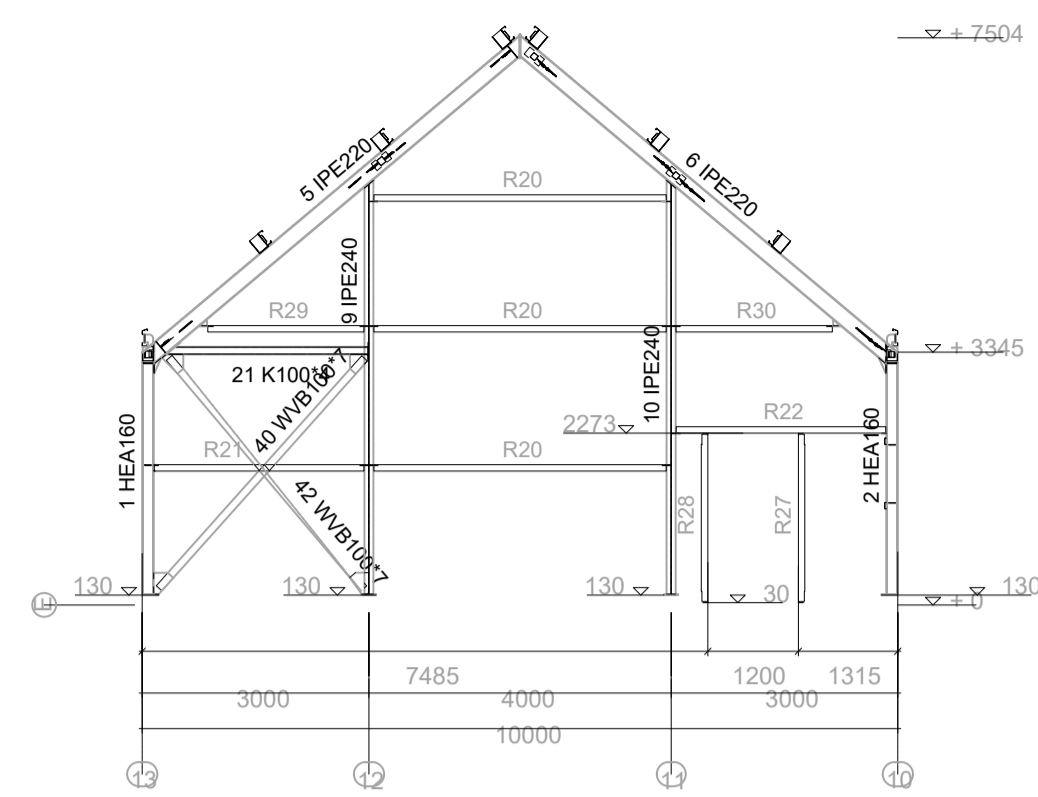
| Diameter | Kwaliteit | Lengte | Haak/Tweeling | Aantal |
|----------|-----------|--------|---------------|--------|
| M20 | 4.6 | 500mm | Haak | ... |
| M20 | 4.6 | 500mm | Haak | ... |

EXCL. H.Hardeman BV
 Het stellen van de ankers en het op hoogte stellen van de moeren.
 Levering van de ankermallen.
 Het undersabelen van de kolommen.
 De eventueel benodigde trekstangen en in te storten hoekstalen e.d.
 (tenzij anders overeen gekomen.)

| | | |
|------------|--------|------------|
| _____ | E | _____ |
| _____ | D | _____ |
| _____ | C | _____ |
| _____ | B | _____ |
| _____ | A | _____ |
| Breytingar | Útgáfa | Dagsetning |

| | | |
|---|---|--|
| Unnió fyrir: Landstolpi EHF Verkefni Helgastaðir Vélaskemma 806 Selfoss | Staða TO BUILD Kvarði No Scale Dagsetning HvT 13.09.2022 Blaðstærð A1 | Telefon: 0318 - 521700 Fax: 0318 - 540651 Internet: www.hardeman.nl Email: tekenkamer@hardeman.nl Postbus 376 3900 AJ VEENENDAAL |
|---|---|--|

| | | |
|--|---------------------|--------------------|
| Onderwerp: Stálvirki-grunnmynd, festingar við undirstöður 101437-140_02-A1_A | Verknúmer: 42251 | Teiknúmer: A1_A |
|--|---------------------|--------------------|



| | | |
|-------|--------|------------|
| _____ | E | _____ |
| _____ | D | _____ |
| _____ | C | _____ |
| _____ | B | _____ |
| _____ | A | _____ |
| | Útgáfa | Dagsetning |

| | | | |
|---|---|---|---|
| Umfið fyrir Landstolpi EHF Verkefni: Helgastaðir Vélaskemma 806 Selfoss | Staða: TO BUILD Teiknað af: HvT Blaðstærð A1 | Kvart: No Scale Dagsetning: 13.09.2022 | Telefoon: 0318 - 521700 Fax: 0318 - 540651 Internet: www.hardeman.nl Email: tekenkamer@hardeman.nl Postbus 376 3900 AJ VEENENDAAL |
|---|---|---|---|