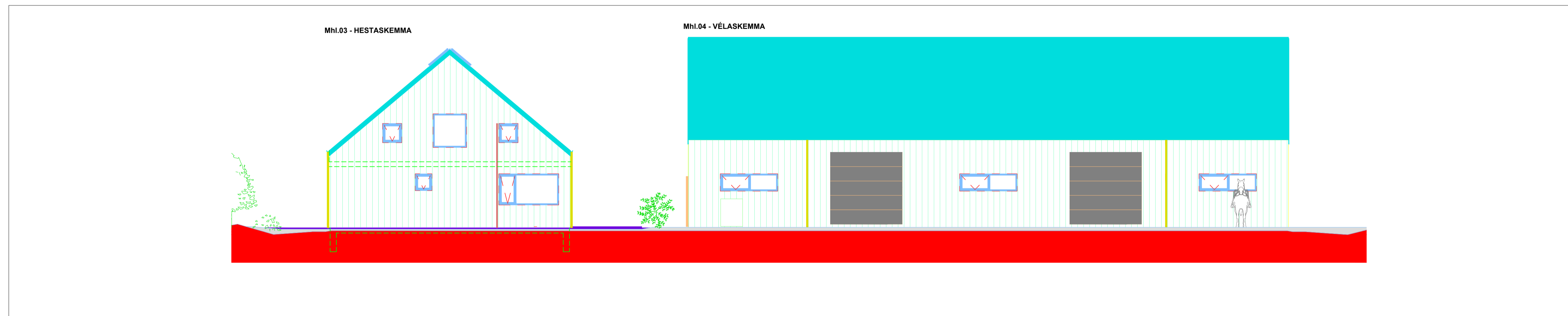


Helgastaðir

Skemma og hesthús

Raflagnateikningar

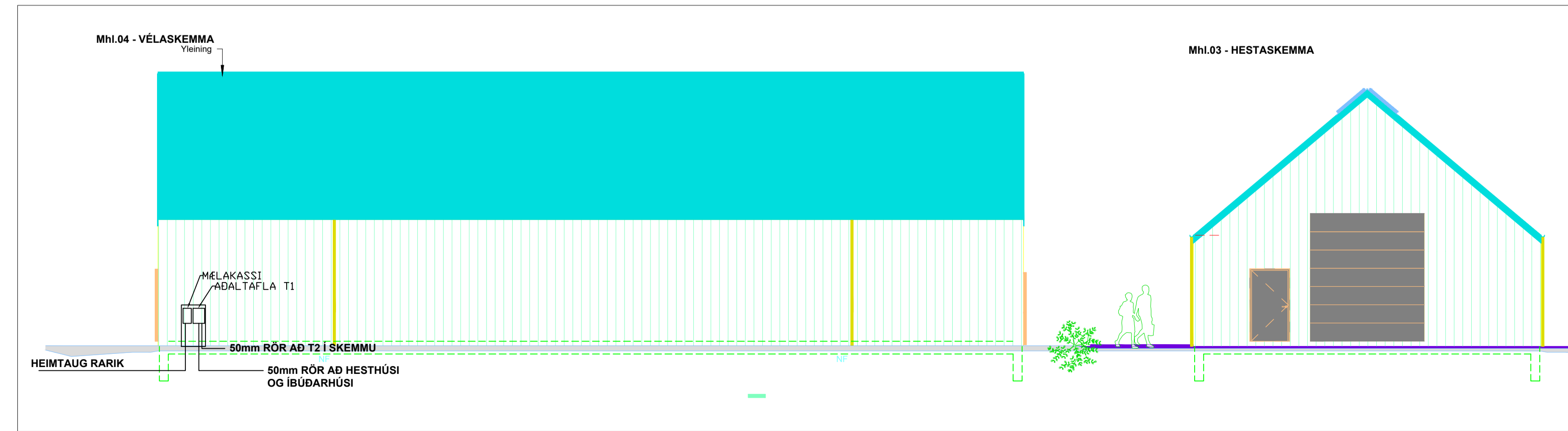
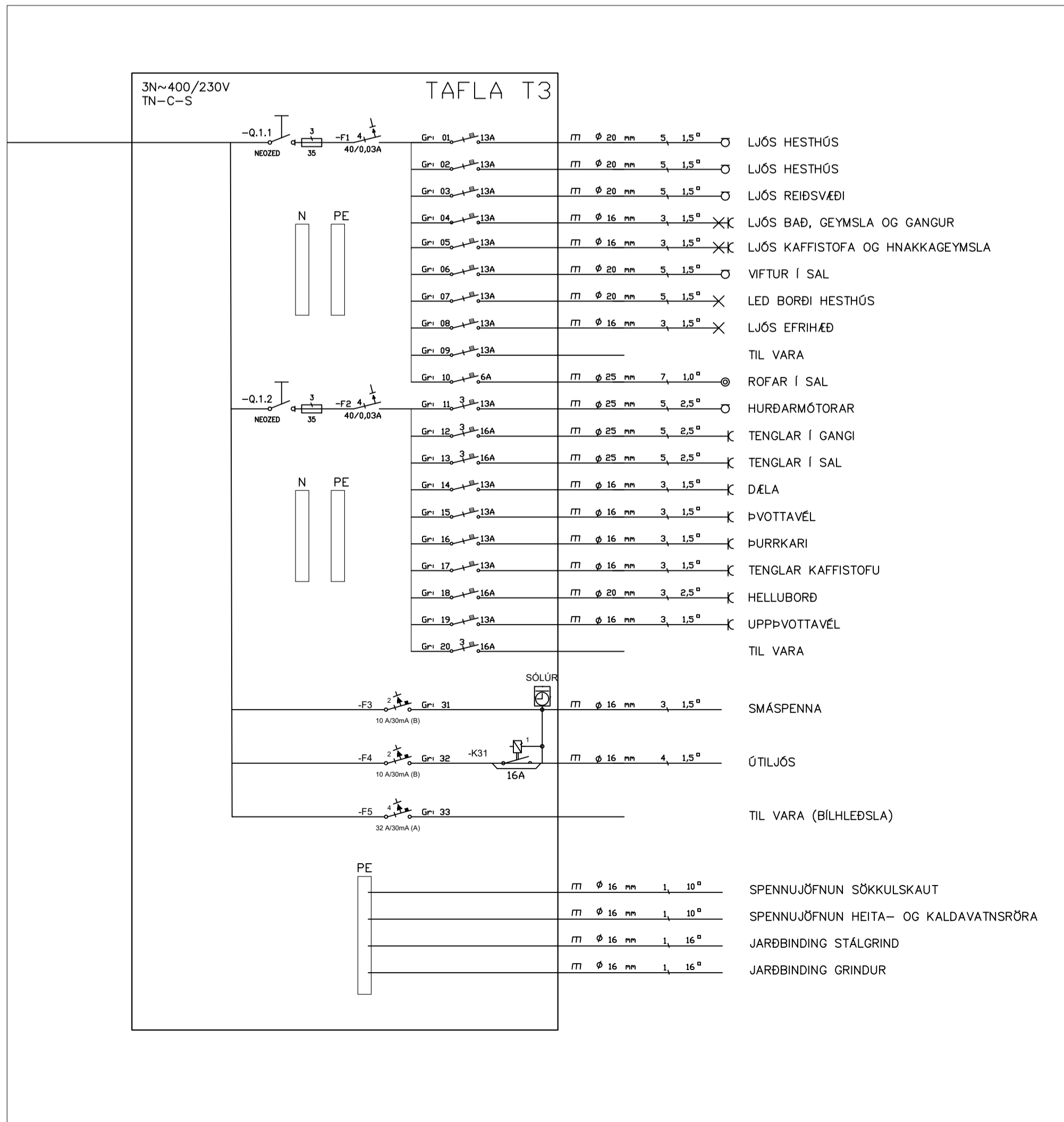
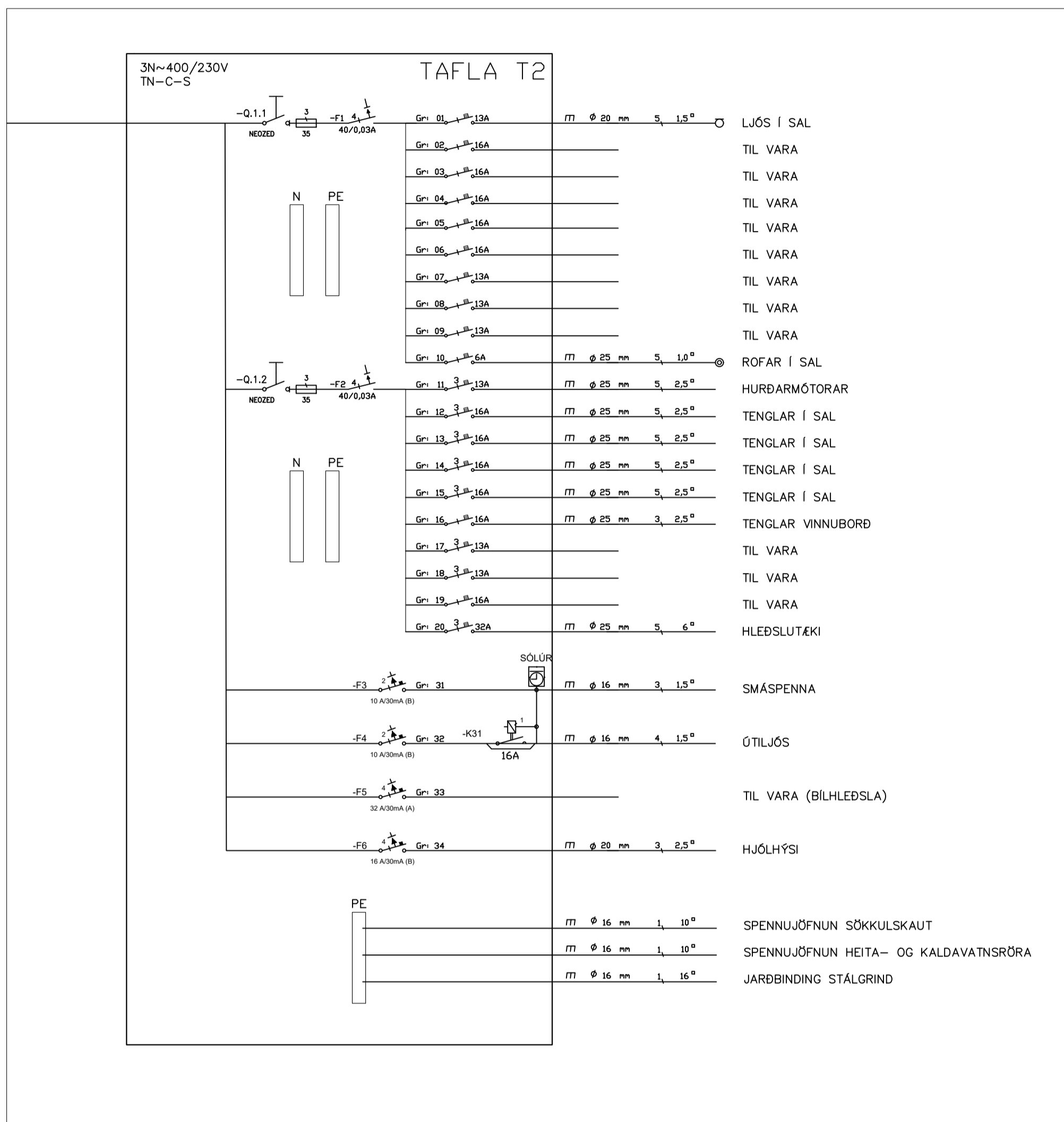
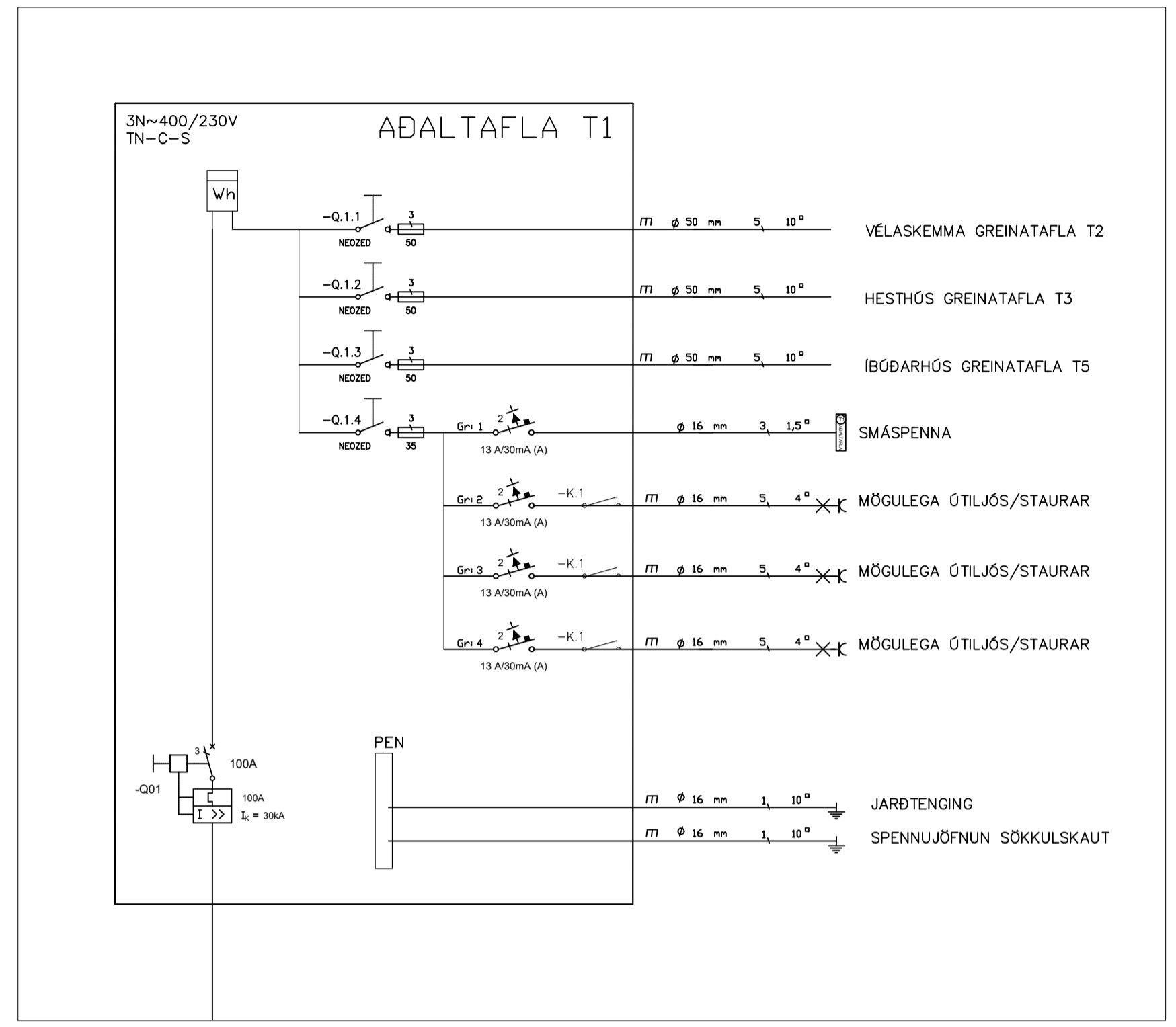
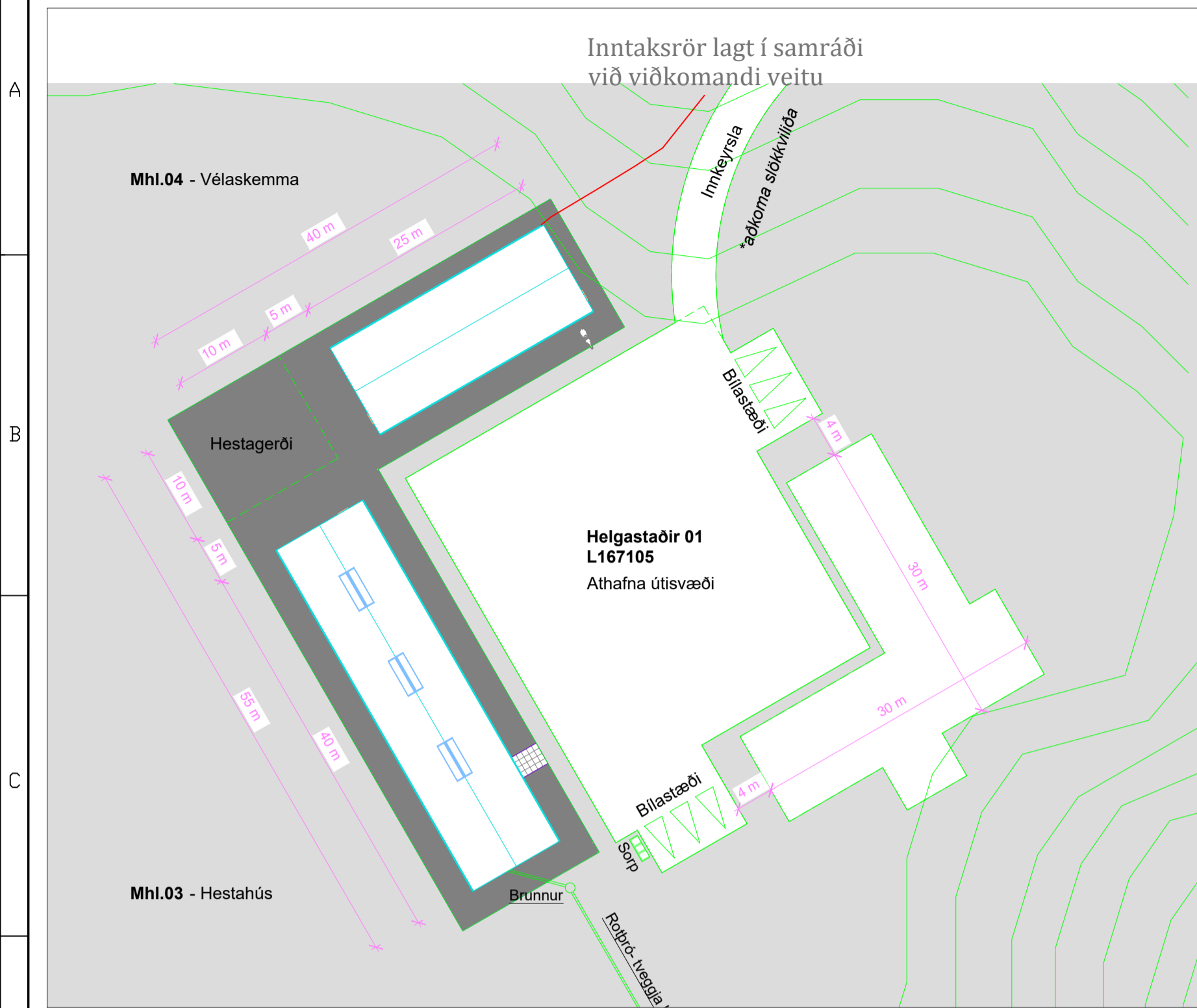


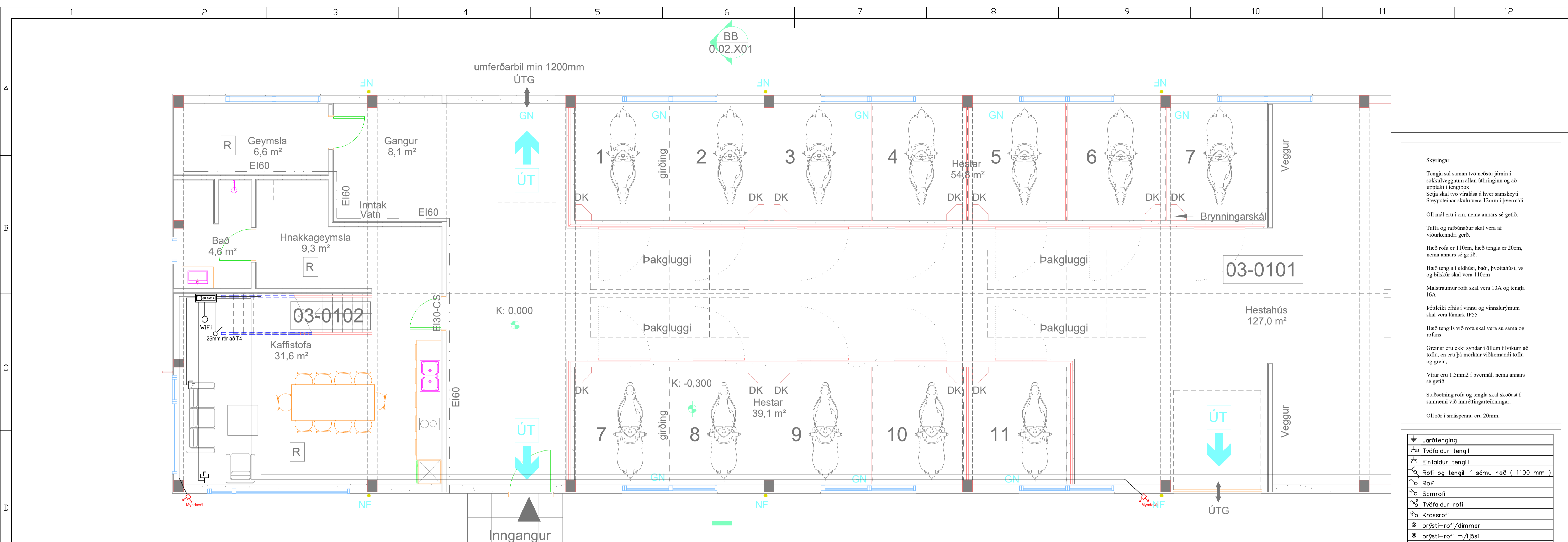
Teikningskrá:

- Nr.1 Einlínu- afstöðumynd og snið
- Nr.2 Lágspenna hesthús
- Nr.3 Smáspenna hesthús
- Nr.4 Lagnir í plötu hesthús
- Nr.5 Lampaplan hesthús
- Nr.6 Lágspenna og smáspenna vélaskemma
- Nr.7 Lagnir í plötu og lampaplan vélaskemma
- Nr.8 Sökkulskaut og útskýringar

Rafhönnun ehf
Birkigrund 20
800 Selfoss
S.6640047
siggi@ror.is







Skýringar

Tengja sal saman tvö neðstu jörnin í sökkulvegnum allan úthringinn og að upptaki í tengibox.

Setja skal tvo víralása á hver samskeyti. Steypuvarnar skulu vera 12mm í þvermáli.

Öll mál eru í cm, nema annars sé getið.

Tafla og rafbúnaður skal vera af viðurkenndri gerð.

Hæð rofa er 110cm, hæð tengla er 20cm, nema annars sé getið.

Hæð tengla í eldhúsi, baði, þvottahúsi, vs og bílskúr skal vera 110cm.

Málstraumur rofa skal vera 13A og tengla 16A

Þéttleiki efnis í vinnu- og vinnslurýmum skal vera lámark IP55

Hæð tengils við rofa skal vera sú sama og rofans.

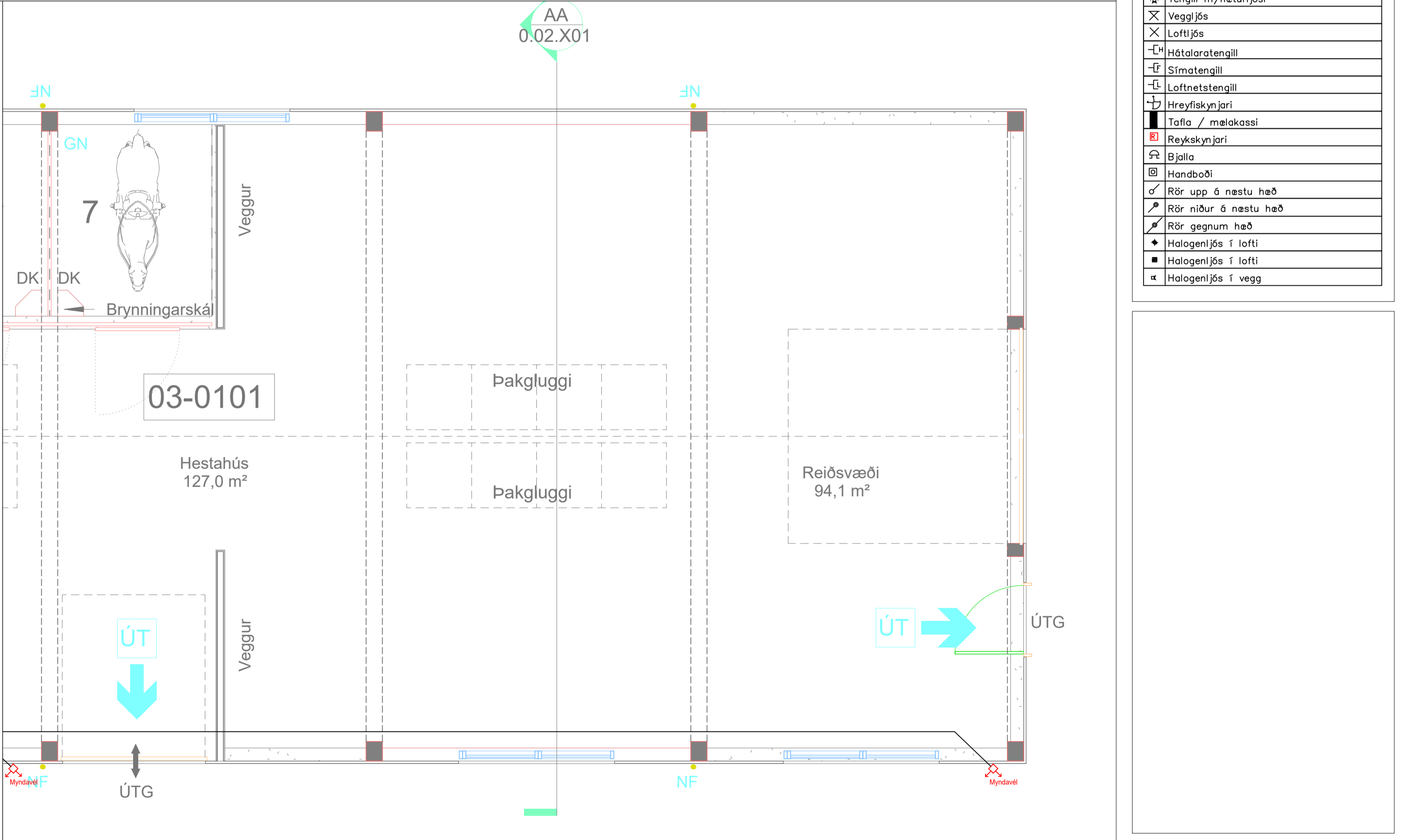
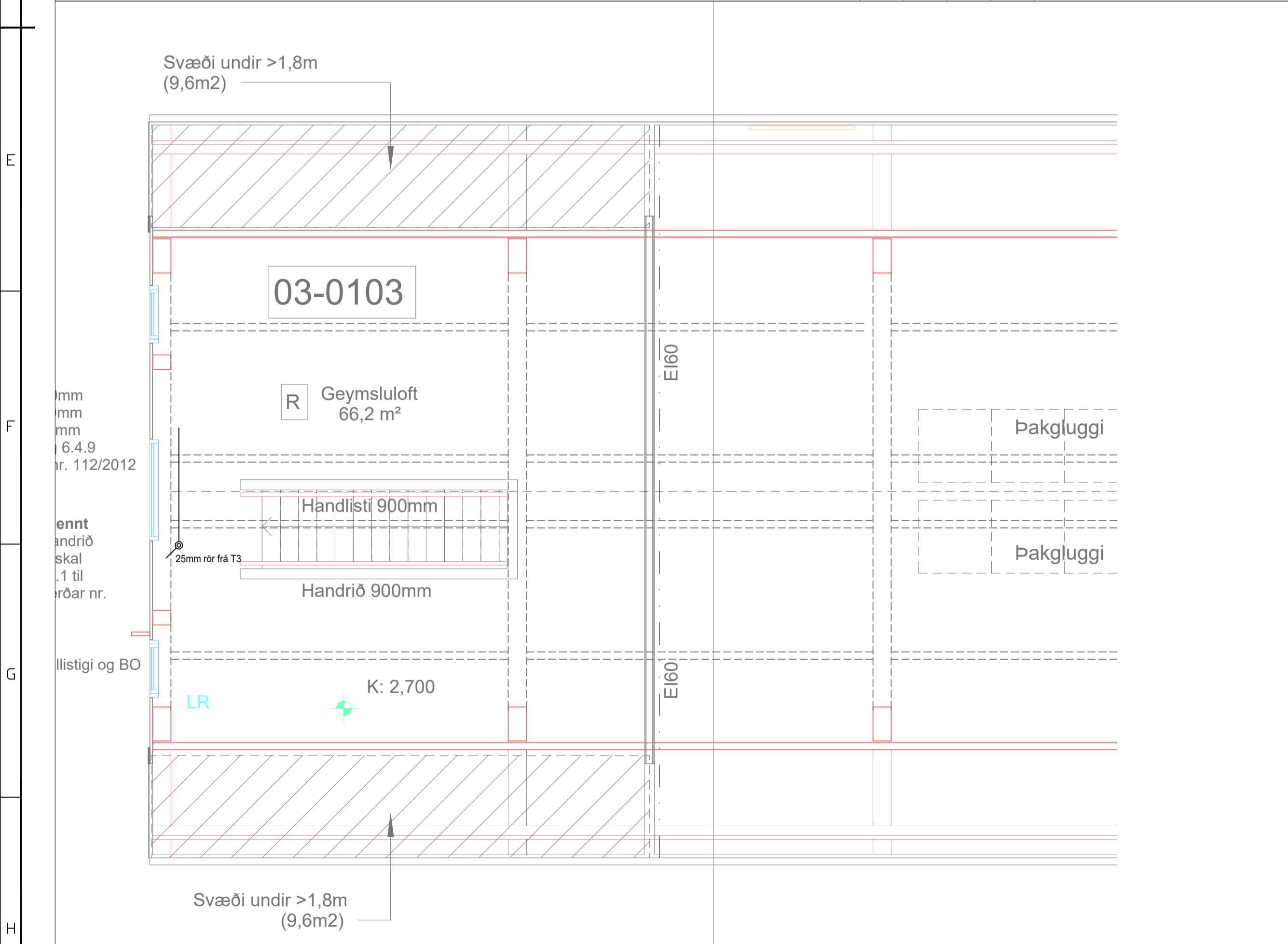
Grennar eru ekki sýndar í öllum tilvikum að töflu, en eru þó merktar viðkomandi töflu og grenn.

Virnar eru 1,5mm² í þvermáli, nema annars sé getið.

Staðsetning rofa og tengla skal skoðast í samræmi við innréttingarteikningar.

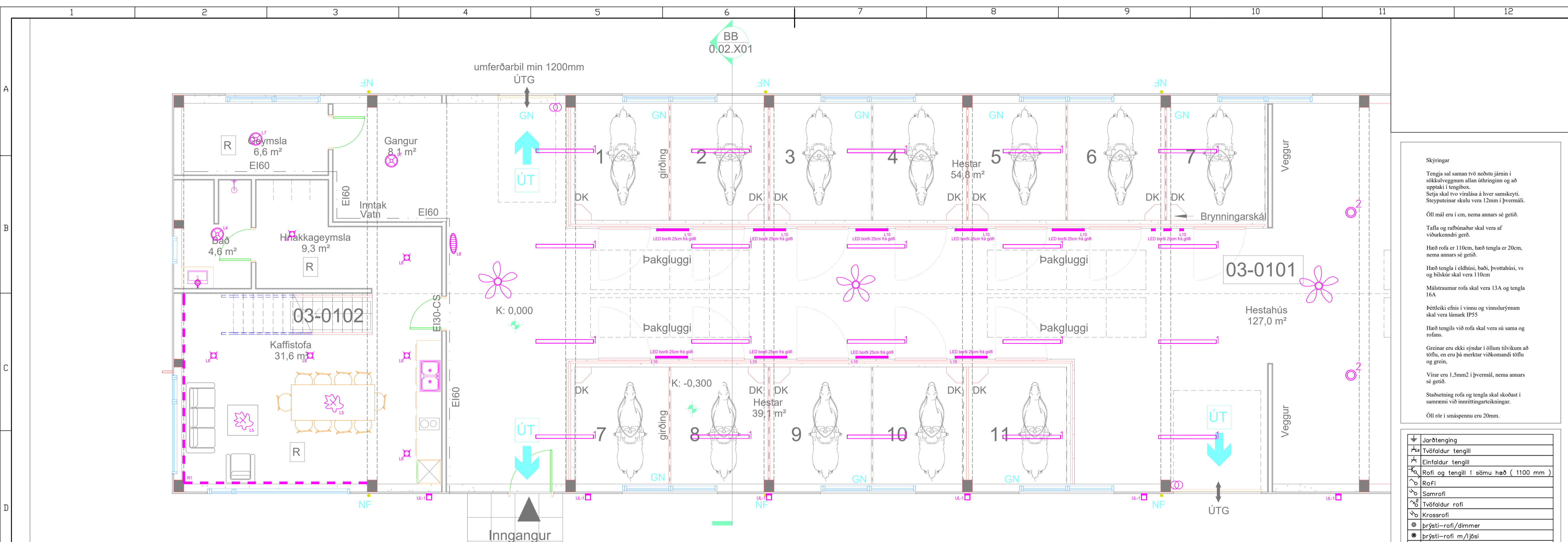
Öll rör í smáspennu eru 20mm.

+	Jarðtenging
+	Tvöfaldir tengill
+	Einfaldur tengill
+	Rofi og tengill í sömu hæð (1100 mm)
+	Rofi
+	Samsrofi
+	Tvöfaldir rofi
+	Krossrofi
+	þrjústí-rofi/dimmer
+	þrjústí-rofi m/ljósi
+	Tengill m/naturljósi
+	Vegg ljós
+	Loftljós
+	Hátalaratengill
+	Símatengill
+	Lofnætstengill
+	Hreyfiskynjari
+	Tafla / mælakassi
+	Reykskynjari
+	Bjalla
+	Handboði
+	Rör upp á næstu hæð
+	Rör niður á næstu hæð
+	Rör gegnum hæð
+	Halogenijs í lofti
+	Halogenijs í vegg



Breyting D	Dagsetning	Teknað	Sambýskt		Helgastaðir Biskupstungum Rafliðgn hesthús Snáspenna Hönnuður Sigurður Ágúst Pétursson 74051177-2993 Hönnunartíðni	Dagsetning Des 2022 Starð A1
Breyting C	Dagsetning	Teknað	Sambýskt			
Breyting B	Dagsetning	Teknað	Sambýskt			
Breyting A	Dagsetning	Teknað	Sambýskt			

0 2 4 6 8 10
 1:50
 Blaðsíða 3
 Tekningarnúmer 2022-01



Skýringar

Tengla sal saman tvö neðstu jörnin í sökkulvegnum allan úthringinn og að upptaki í tengibox.

Setja skal tvo víralása á hver samskeyti. Steypuvarnar skulu vera 12mm í þvermáli.

Öll mál eru í cm, nema annars sé getið.

Tafla og rafbúnaður skal vera af viðurkennri gerð.

Hæð rafa er 110cm, hæð tengla er 20cm, nema annars sé getið.

Hæð tengla í eldhúsi, baði, þvottahúsi, vs og bílskúr skal vera 110cm.

Málstráurum rafa skal vera 13A og tengla 16A.

Þéttleiki efnis í vinnu og vinnslurýmum skal vera lámark IP55.

Hæð tengils við rafa skal vera sú sama og rafa.

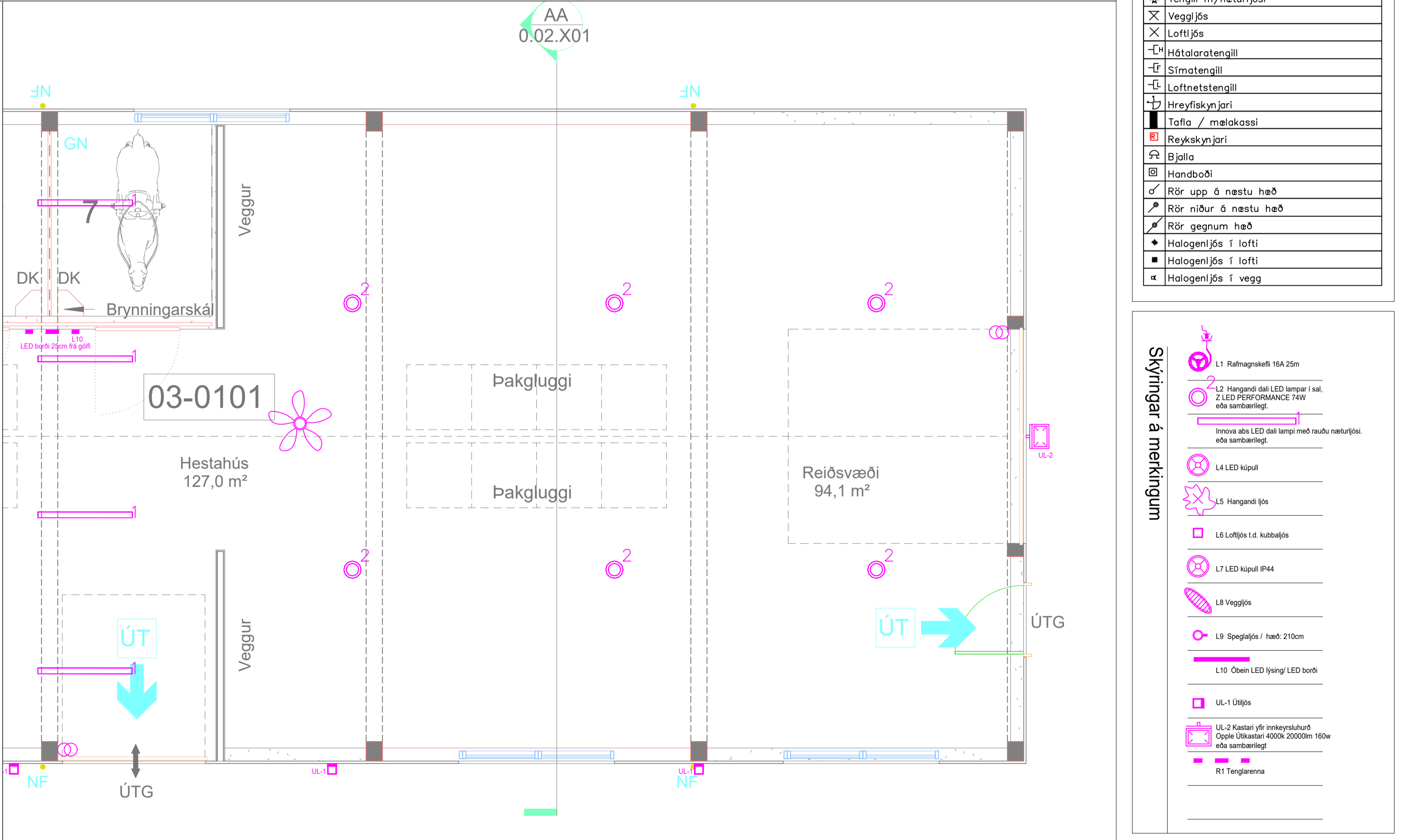
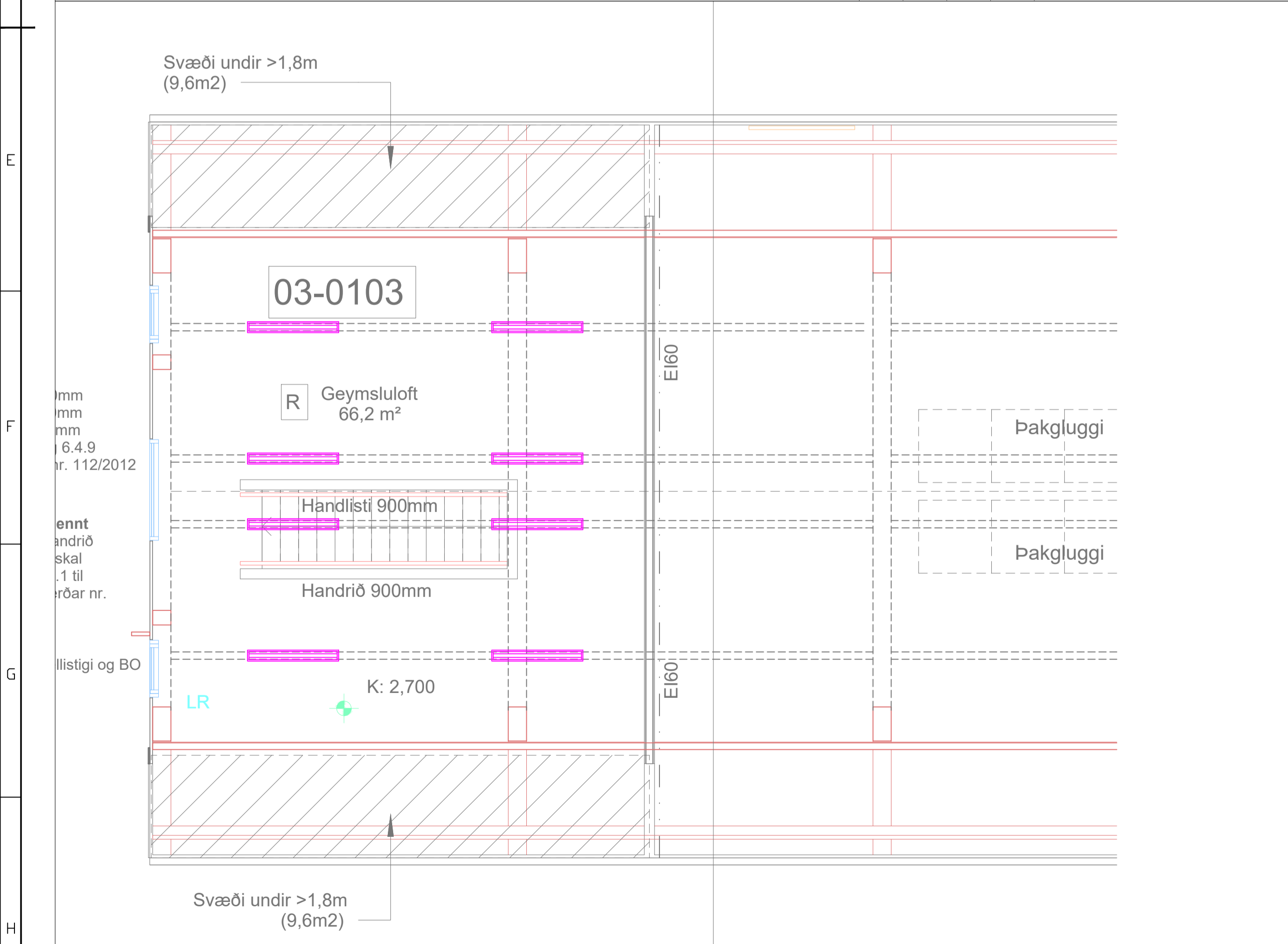
Grennar eru ekki sýndar í öllum tilvikum að töflu, en eru þá merktar viðkomandi töflu og grein.

Virar eru 1,5mm² í þvermáli, nema annars sé getið.

Staðsetning rafa og tengla skal skoðast í samræmi við innréttingarteikningar.

Öll rír í smáspennu eru 20mm.

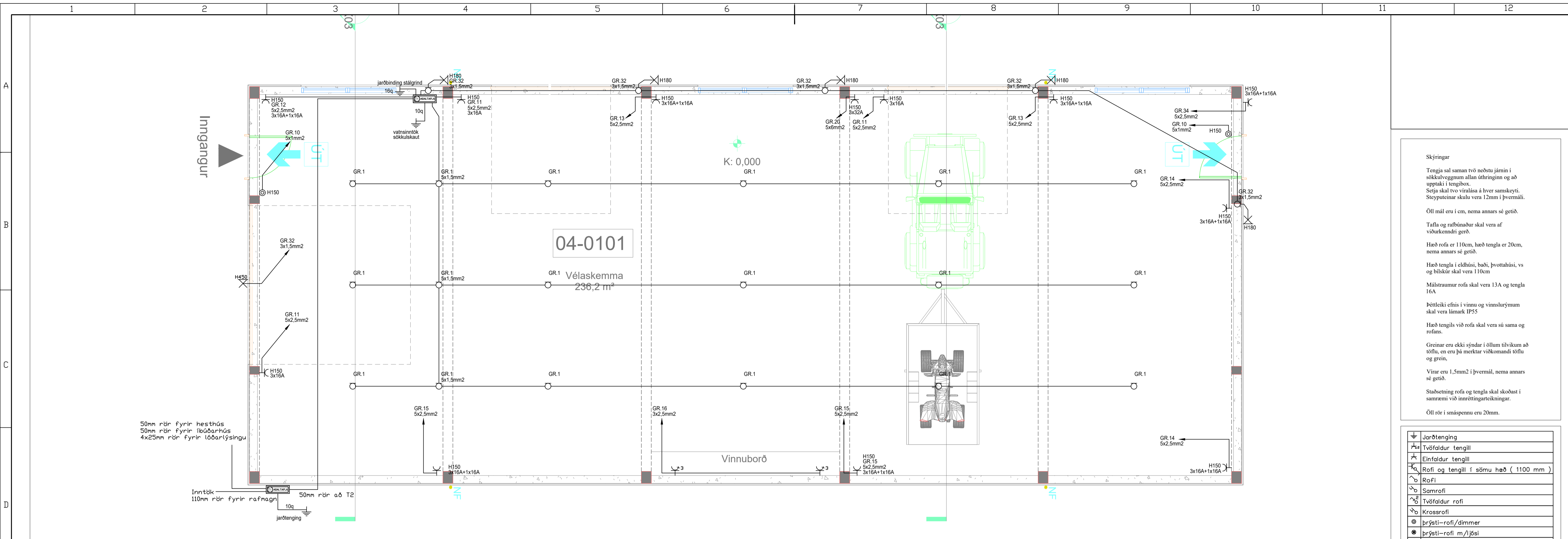
+	Jarðtenging
+	Tvöfaldir tengill
+	Einfaldur tengill
+	Rofi og tengill í sömu hæð (1100 mm)
+	Rofi
+	Samrofi
+	Tvöfaldir rofi
+	Krossrofi
+	Þrýsti-rofi/dimmer
+	Þrýsti-rofi m/Íjóni
+	Tengill m/neturíjóni
+	Veggíjón
+	Lofthíjón
+	Hátalaratengill
+	Símatengill
+	Lofthetstengill
+	Hreyfiskynjari
+	Tafla / málakassi
+	Reykskynjari
+	Bjalla
+	Handboði
+	Rör upp ó næstu hæð
+	Rör niður ó næstu hæð
+	Rör gegnum hæð
+	Halogeníjóns í lofti
+	Halogeníjóns í vegg



Skýringar á merkingum

- L1 Rafnagskefli 16A 25m
- L2 Hangandi dól LED lampur í sal, LED PERFORMANCE RAW eða sambærilegt
- Innova aðal LED dól lampi með raubu neturíjóni eða sambærilegt
- L4 LED kúplur
- L5 Hangandi ljós
- L6 Loftljós t.d. kubbaljós
- L7 LED kúplur IP44
- L8 Veggíjón
- L9 Spéglis / hæð 210cm
- L10 Oberi LED ljósing / LED baki
- UL-1 Úthljós
- UL-2 Kastar yfir innviðsluþróð Gjafi Útkastar 4000K 20000m 160w eða sambærilegt
- R1 Tenglaranna

Breyting D	Dagsetning	Teknað	Sambýtt	<p>RAFHÖNNUN</p>	<p>Helgostöðir Biskupstungum Rafliðgn hesthús Ljósplan</p> <p>Hönnuður: <i>[Signature]</i> Stjórniðingur: <i>[Signature]</i> Pétursson 20201177-2959 Hönnunartíðni:</p>	<p>Dagsetning Des 2022</p> <p>Stærð A1</p> <p>Skp. S.A.P.</p> <p>Kvarn 1:50</p> <p>Blástaða 5</p> <p>Tekningarnúmer 2022-01</p>
Breyting C	Dagsetning	Teknað	Sambýtt			
Breyting B	Dagsetning	Teknað	Sambýtt			
Breyting A	Dagsetning	Teknað	Sambýtt			



Skýringar

Tengja sal saman tvö neðstu jörnin í sökkulvegnum allan úthringinn og að upptaki í tengibox.

Stjpa skal tvö víralása 4 hver samskeyti. Steypuvarnar skulu vera 12mm í þvermáli.

Öll mál eru í cm, nema annars sé getið.

Tafla og rafbúnaður skal vera af víðurkenndri gerð.

Hæð rofa er 110cm, hæð tengla er 20cm, nema annars sé getið.

Hæð tengla í eldhúsi, baði, þvottahúsi, vs og bílskur skal vera 110cm

Málstraumur rofa skal vera 13A og tengla 16A

Þéttleiki efnis í vinnu og vinnslurýmum skal vera lámark IP55

Hæð tengils við rofa skal vera sú sama og rofans.

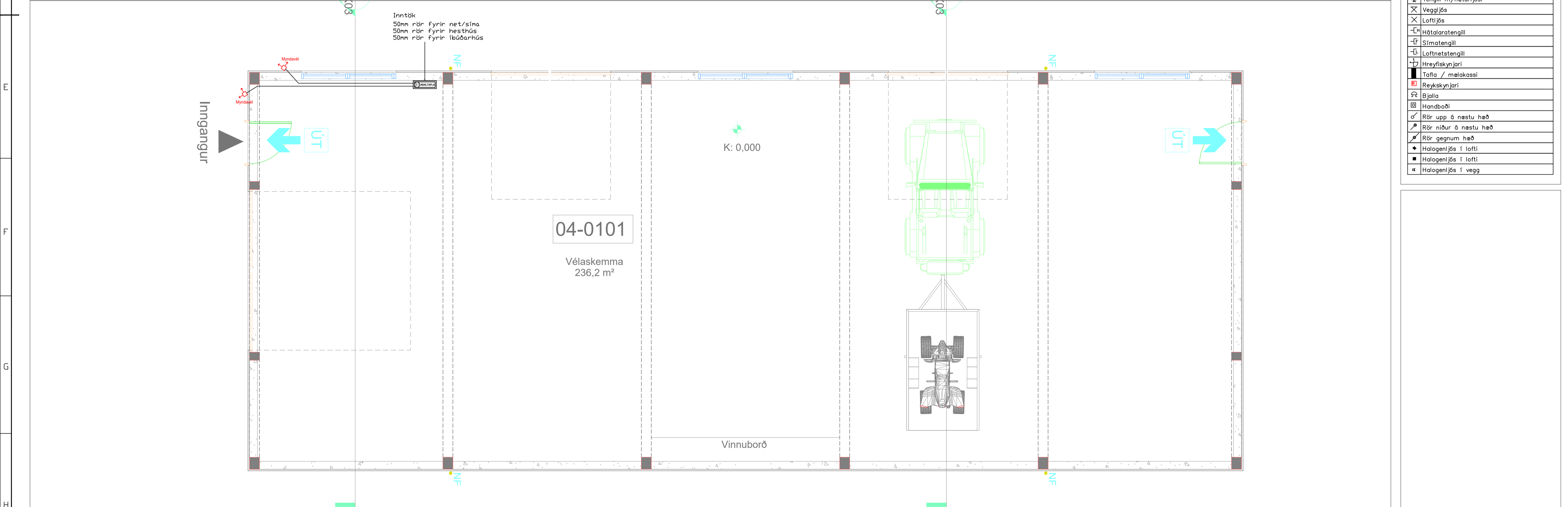
Grennar eru ekki sýndar í öllum tilvikum að töflu, en eru þá merktar viðkomandi töflu og grenn.

Vírar eru 1,5mm² í þvermáli, nema annars sé getið.

Staðsetning rofa og tengla skal skoðast í samræmi við innréttingarteikningar.

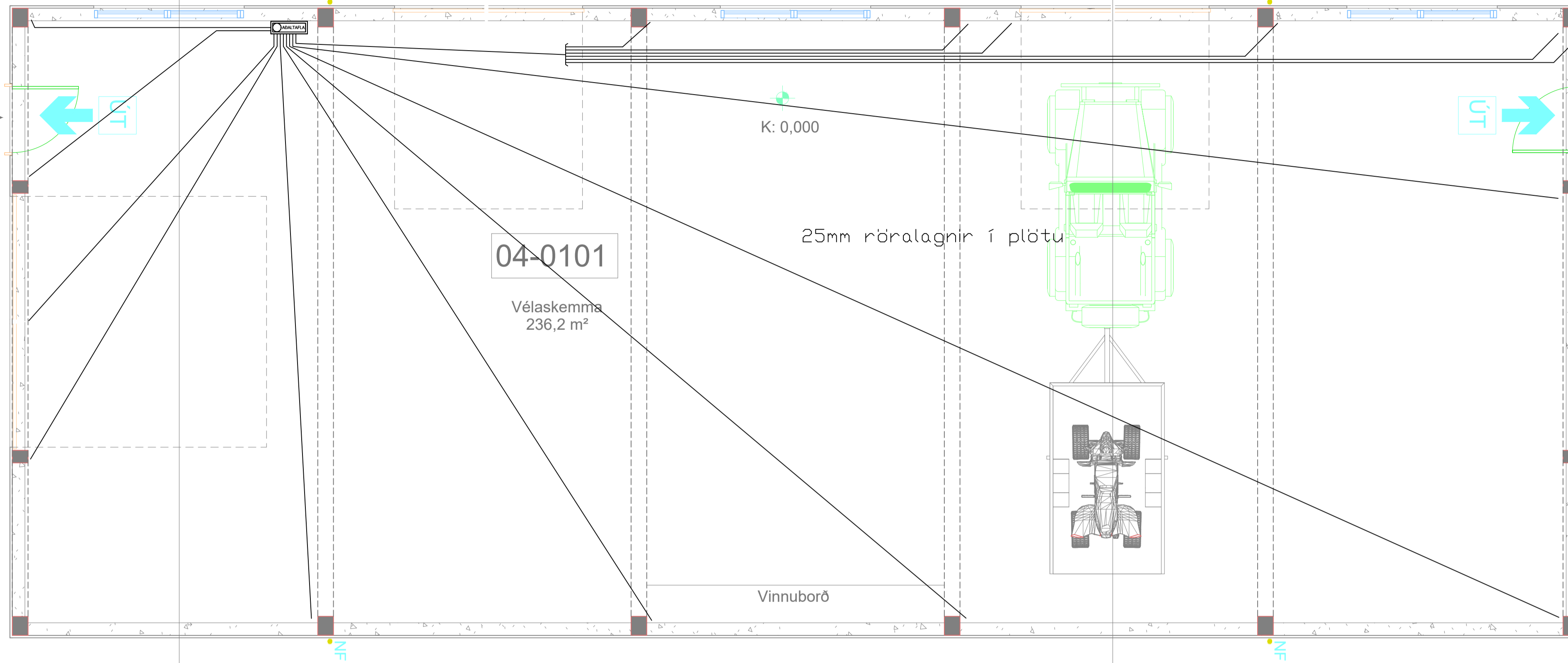
Öll rör í smáþensnu eru 20mm.

☐	Jarðtenging
☐	Tvöfaldir tengill
☐	Einfaldir tengill
☐	Rofi og tengill í sömu hæð (1100 mm)
☐	Rofi
☐	Samsrofi
☐	Tvöfaldir rofi
☐	Krossrofi
☐	Þrýsti-rofi/dimmar
☐	Þrýsti-rofi m/ljósi
☐	Tengill m/naturljósi
☐	Veggjós
☐	Loftljós
☐	Hátalaratengill
☐	Símatengill
☐	Loftnetstengill
☐	Hreyfiskynjari
☐	Tafla / málakassi
☐	Reykskynjari
☐	Bjalla
☐	Handboði
☐	Rör upp ó næstu hæð
☐	Rör niður ó næstu hæð
☐	Rör gegnum hæð
☐	Halogenijs í lofti
☐	Halogenijs í vegg

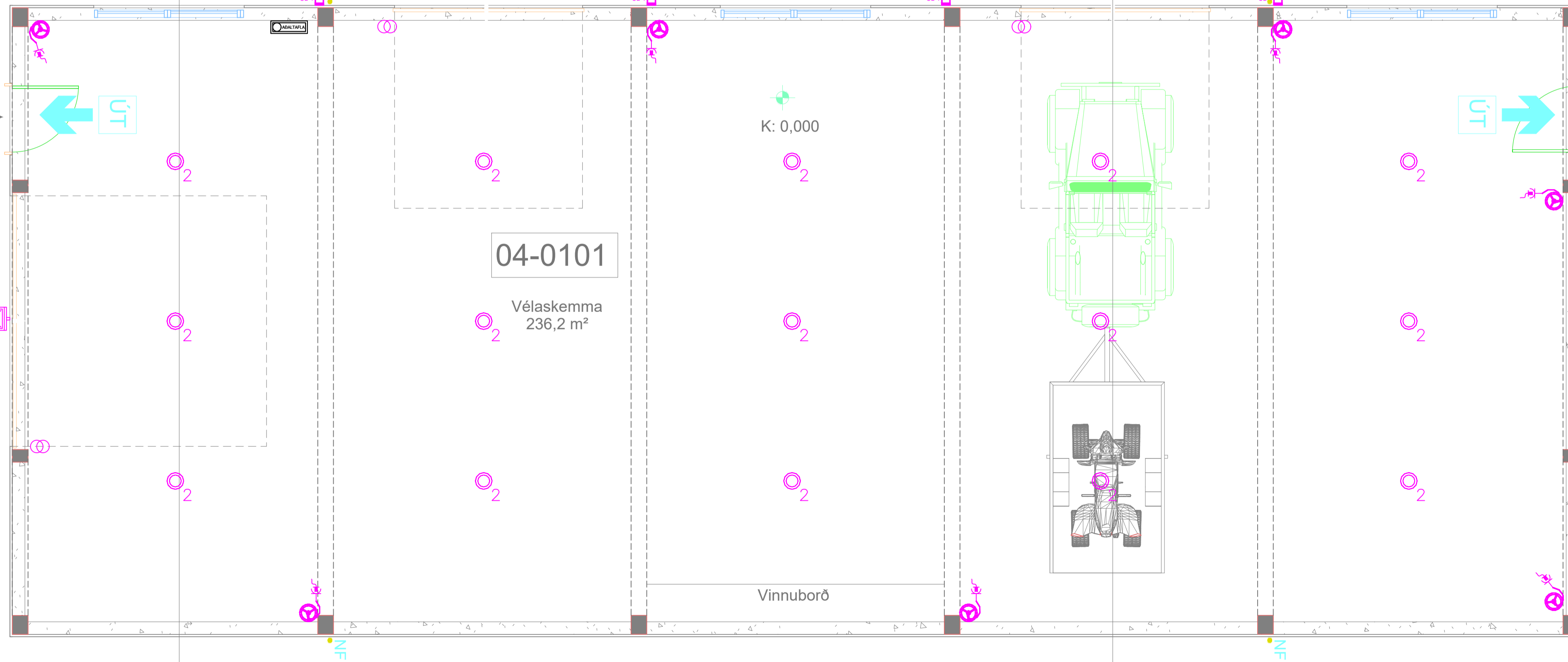


Breyting D	Dagsetning	Teknað	Sambýskt		Helgastaðir Biskupstungum Rafhlagn vélaskema Lág- og smáþensna Hönnuður Sigurður Ágúst Pétursson 76051177-2959 Hönnunartíðri	Dagsetning	Starð
Breyting C	Dagsetning	Teknað	Sambýskt			Des 2022	A1
Breyting B	Dagsetning	Teknað	Sambýskt			Harmað	Samb.
Breyting A	Dagsetning	Teknað	Sambýskt			S.Á.P.	S.Á.P.
				Kvarði	Blasðia		
				1:50	6		
				Tekningarnúmer			
				2022-01			

Inngangur



Inngangur



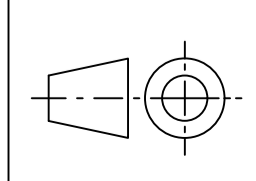
Skýringar

Tengla sal saman tvö neðstu jörnin í sökkulvegnum allan úthringinn og að upptaki í tengibox.
 Setja skal tvo víralása á hver samskeyti.
 Steypuþænar skulu vera 12mm í þvermáli.
 Öll mál eru í cm, nema annars sé getið.
 Tafla og rafbúnaður skal vera af víðurkenndri gerð.
 Hæð rofa er 110cm, hæð tengla er 20cm, nema annars sé getið.
 Hæð tengla í eldhúsi, baði, þvottahúsi, vs og bílskúr skal vera 110cm
 Málstraumur rofa skal vera 13A og tengla 16A
 Þéttleiki efnis í vinnu og vinnslurýmum skal vera lámark IP55
 Hæð tengils við rofa skal vera sú sama og rofans.
 Greinar eru ekki sýndar í öllum tilvikum að töflu, en eru þá merktar viðkomandi töflu og grein.
 Virnar eru 1,5mm² í þvermáli, nema annars sé getið.
 Staðsetning rofa og tengla skal skoðast í samræmi við innréttingarteikningar.
 Öll rör í smáspennu eru 20mm.

☐	Jarðtenging
☐	Tvöfaldir tengill
☐	Einfaldur tengill
☐	Rofi og tengill í sömu hæð (1100 mm)
☐	Rofi
☐	Samrofi
☐	Tvöfaldir rofi
☐	Krossrofi
☐	Þrýsti-rofi/dimmer
☐	Þrýsti-rofi m/ljósi
☐	Tengill m/naturljósi
☐	Veggljós
☐	Loftljós
☐	Hátalaratengill
☐	Símatengill
☐	Loftnetstengill
☐	Hreyfiskynjari
☐	Tafla / mælakassi
☐	Reykskynjari
☐	Bjalla
☐	Handboði
☐	Rör upp á næstu hæð
☐	Rör niður á næstu hæð
☐	Rör gegnum hæð
☐	Holagenljós í lofti
☐	Holagenljós í vegg

Skýringar á merkingum

- L1 Rafmagnsklefi 16A 25m
- L2 Hangandi dál LED lampur í sal, 2 LED PERFORMANCE 70W eða sambærlegt.
- Innova ábs LED dál lampi með rauðu naturljósi, eða sambærlegt.
- L4 LED kúpill
- L5 Hangandi ljós
- L6 Loftljós t.d. kubballjós
- L7 LED kúpill IP44
- L8 Veggljós
- L9 Spegilljós / hæð 210cm
- L10 Öben LED ljósi/ LED borð
- UL-1 Ún ljós
- UL-2 Kastari yfir innkeyrsluhúrd
Oppla Útkastari 4000k 20000lm 160w eða sambærlegt.
- R1 Tengla rena



Breyting D	Dagsetning	Teknað	Sambýskt
Breyting C	Dagsetning	Teknað	Sambýskt
Breyting B	Dagsetning	Teknað	Sambýskt
Breyting A	Dagsetning	Teknað	Sambýskt



Helgastaðir
 Biskupstungum
 Rafbögn vélaskemmi Lagnir í plötu og ljósi
 Hönnuður: Sigrúnur Ágúst Pétursson 24051177-2995
 Hönnunartíðni: 2022-81

Dagsetning	Stað
Des 2022	A1
Formaður	Samb.
S.A.P.	S.A.P.
Kvarn-01	BlasStöð
1:50	7
Tekningarnúmer	
2022-81	

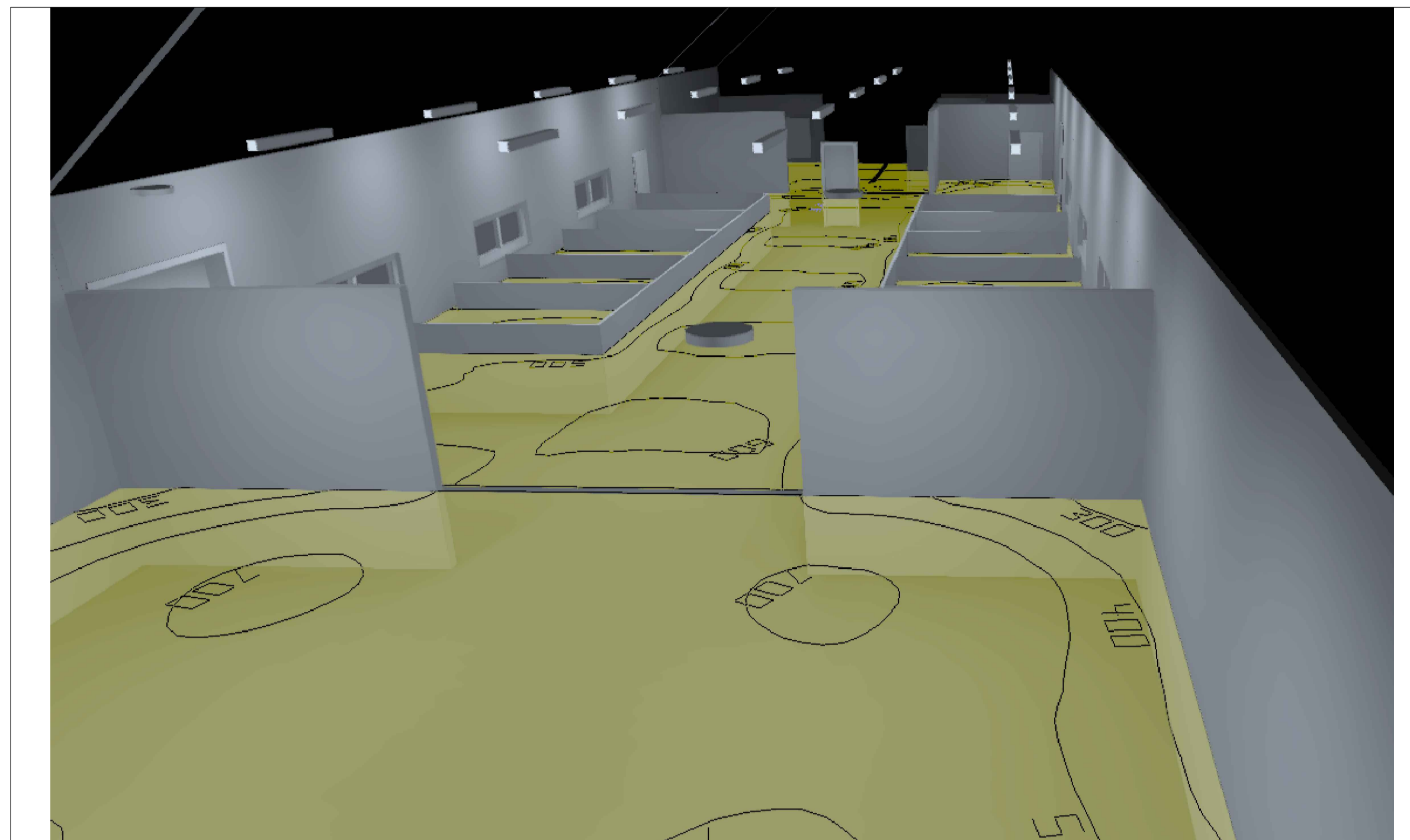


Luminaire list (Building 1)								
Index	Manufacturer	Article name	Item number	Fitting	Luminous flux	Light loss factor	Connected load	Quantity
1	Not yet a DIALux member	LED,industrial,body PC,diffuser translucent PC	INNOVA 1.5ft PC 8000_840	1x LEDLine	7570 lm	0.80	54 W	21
2	Not yet a DIALux member	Z LED Plus	AZLEDPUS/1	1x LED	15037 lm	0.80	74 W	6

Luminaire list (Building 2)								
Index	Manufacturer	Article name	Item number	Fitting	Luminous flux	Light loss factor	Connected load	Quantity
2	Not yet a DIALux member	Z LED Plus	AZLEDPUS/1	1x LED	15037 lm	0.80	74 W	15

Luminaire list (Building 1, Story 1)								
Index	Manufacturer	Article name	Item number	Fitting	Luminous flux	Light loss factor	Connected load	Quantity
1	Not yet a DIALux member	LED,industrial,body PC,diffuser translucent PC	INNOVA 1.5ft PC 8000_840	1x LEDLine	7570 lm	0.80	54 W	21
2	Not yet a DIALux member	Z LED Plus	AZLEDPUS/1	1x LED	15037 lm	0.80	74 W	6

Luminaire list (Building 2, Story 1)								
Index	Manufacturer	Article name	Item number	Fitting	Luminous flux	Light loss factor	Connected load	Quantity
2	Not yet a DIALux member	Z LED Plus	AZLEDPUS/1	1x LED	15037 lm	0.80	74 W	15



Skýringar

Tengla sal saman tvö neðstu jörnin í sökkulvegnum allan úhringinn og að upptaki í tengibox.

Setja skal tvo víralása á hver samskeyti. Steypustærir skulu vera 12mm í þvermáli.

Öll mál eru í cm, nema annars sé getið.

Tafla og raflínaþúfur skal vera af viðurkenndri gerð.

Hæð rofa er 110cm, hæð tengla er 20cm, nema annars sé getið.

Hæð tengla í eldhúsi, baði, þvottahúsi, vs og bílskúr skal vera 110cm.

Málstraumur rofa skal vera 13A og tengla 16A.

Þéttleiki efnis í vinnu og vinnslurýmum skal vera lámark IP55.

Hæð tengils við rofa skal vera sú sama og rofans.

Grennar eru ekki sýndar í öllum tilvikum að töflu, en eru þá merktar viðkomandi töflu og grenn.

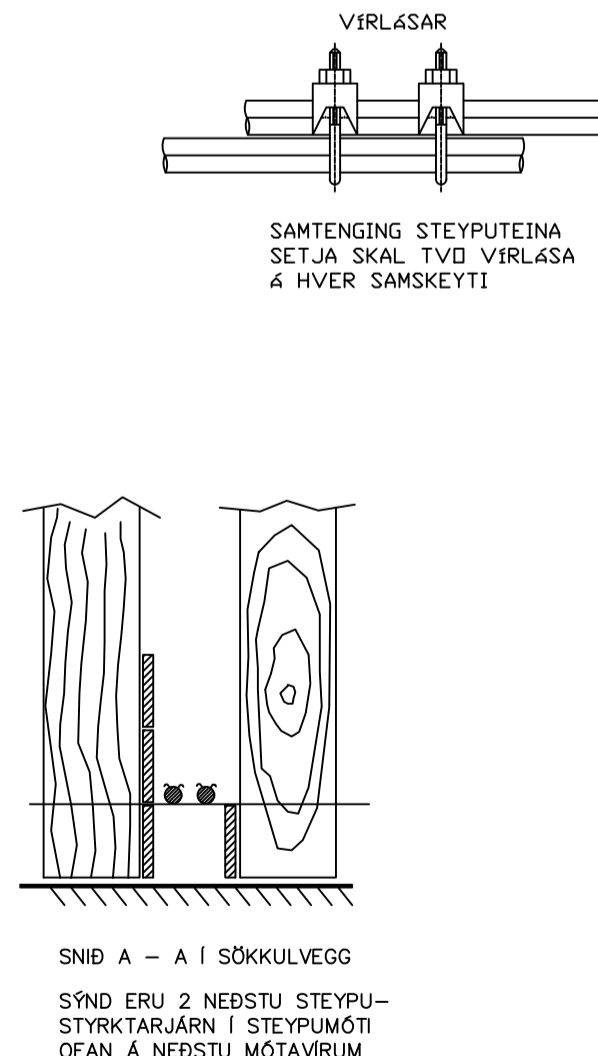
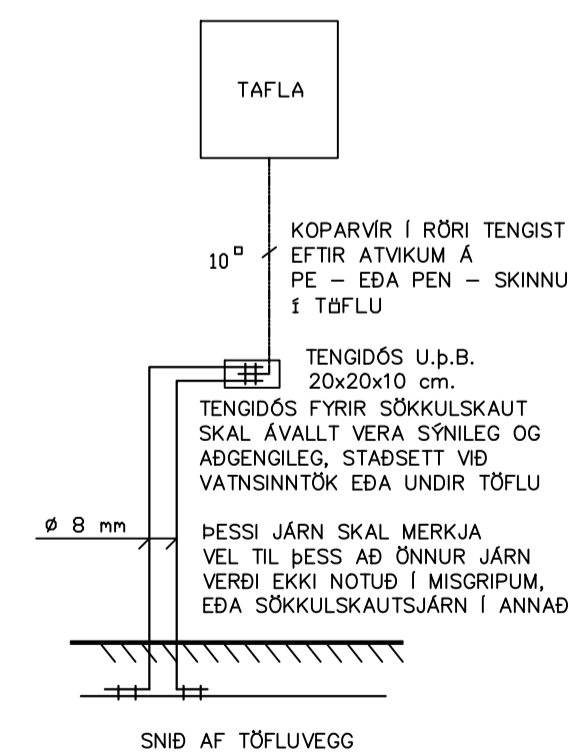
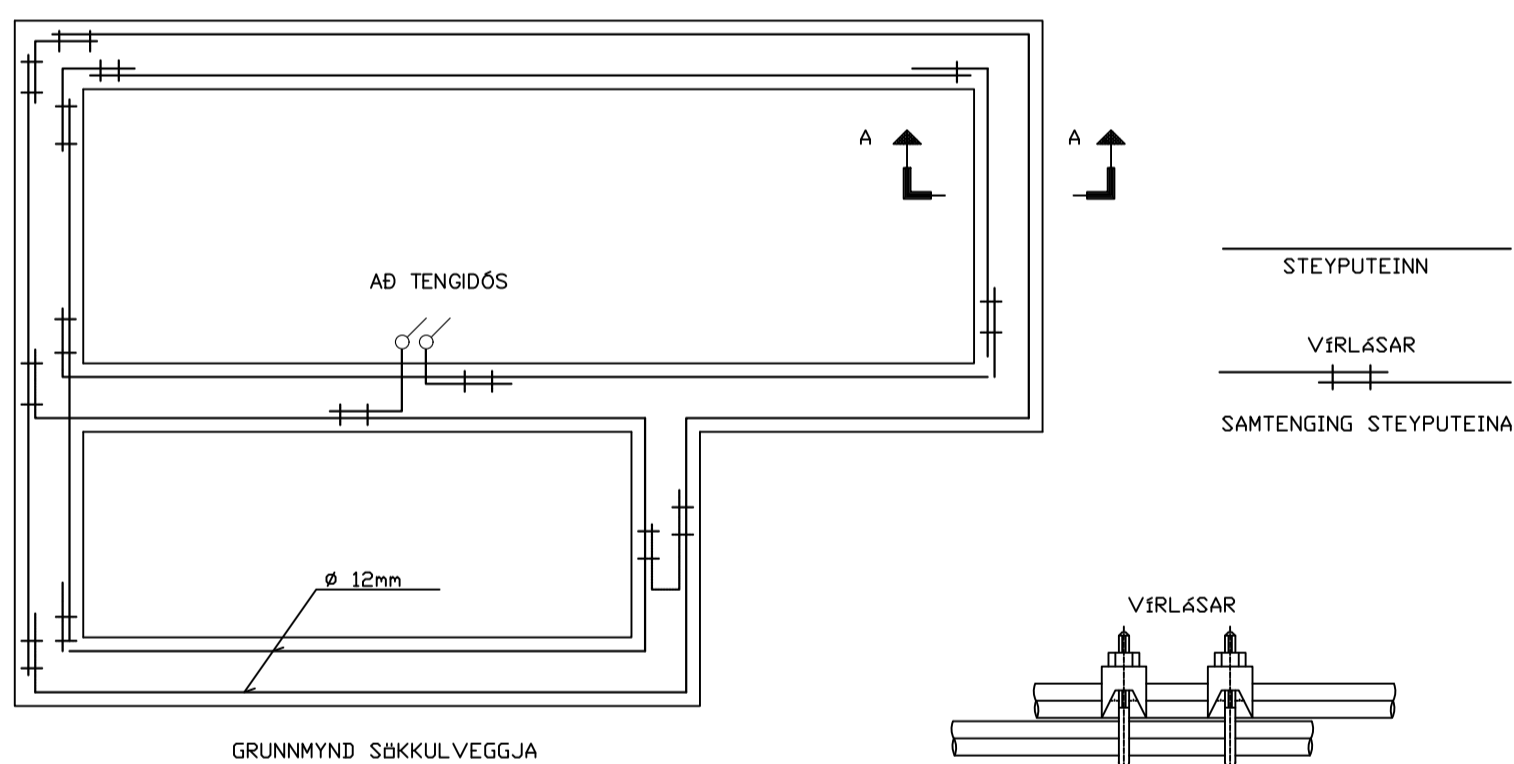
Virnar eru 1,5mm2 í þvermáli, nema annars sé getið.

Staðsetning rofa og tengla skal skoðast í samræmi við innréttingarteikningar.

Öll rör í smáspennu eru 20mm.

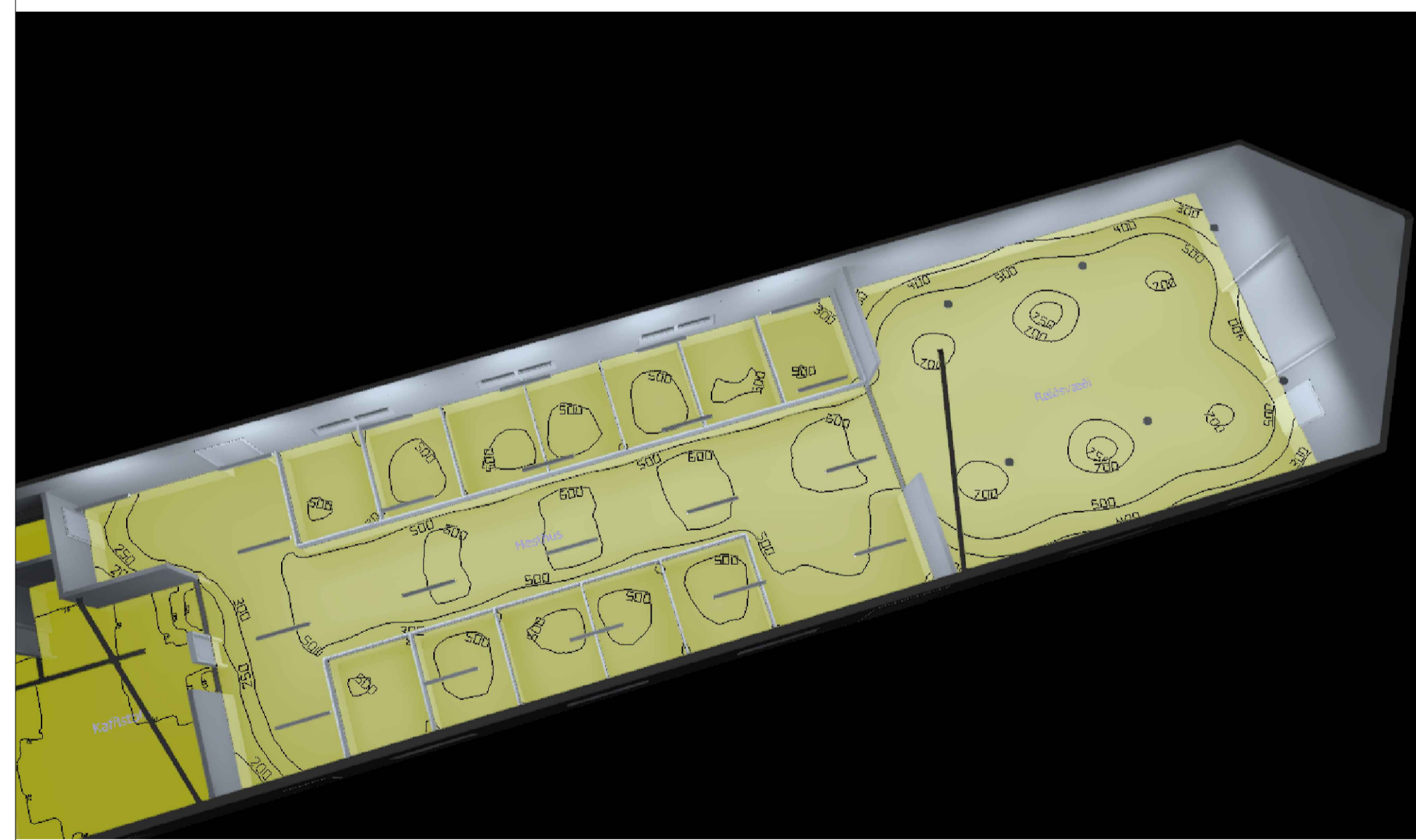
⚡	Jarðtenging
⚡	Tvöfaldur tengill
⚡	Einfaldur tengill
⚡	Rofi og tengill í sömu hæð (1100 mm)
⚡	Rofi
⚡	Samrofi
⚡	Tvöfaldur rofi
⚡	Krossrofi
⚡	þrýsti-rofi/dimmer
⚡	þrýsti-rofi m/ljósi
⚡	Tengill m/neturljósi
⚡	Veggljós
⚡	Lofthljós
⚡	Hátalaratengill
⚡	Simatengill
⚡	Lofthljóstatengill
⚡	Hreyfiskynjari
⚡	Tafla / málakassi
⚡	Reykskynjari
⚡	Bjalla
⚡	Handboði
⚡	Rör upp á næstu hæð
⚡	Rör niður á næstu hæð
⚡	Rör gegnum hæð
⚡	Halogenljós í lofti
⚡	Halogenljós í lofti
⚡	Halogenljós í vegg

SKÝRINGAMYNDIR AF SÖKKULSKAUTI ERU EKKI Í MÆLIKVARÐA



Skýringar á merkingum

- L1 Rafmagnskefli 16A 25m
- L2 Hangandi dali LED lampar í sal, Z LED PERFORMANCE 74W eða sambærilegt.
Innova abs LED dali lampi með rauðu neturljósi eða sambærilegt.
- L4 LED kúpull
- L5 Hangandi ljós
- L6 Lofthljós t.d. kubbhljós
- L7 LED kúpull IP44
- L8 Veggljós
- L9 Spegilljós / hæð: 210cm
- L10 Óbein LED ljýsing/ LED borði
- UL-1 Útljós
- UL-2 Kastari yfir innkeyrsluhúð Opplu Útikastari 4000k 20000lm 160w eða sambærilegt
- R1 Tenglarenn



Breyting D	Dagsetning	Teknað	Sambýskt
Breyting C	Dagsetning	Teknað	Sambýskt
Breyting B	Dagsetning	Teknað	Sambýskt
Breyting A	Dagsetning	Teknað	Sambýskt



Helgastaðir
Biskupstungum
Rafliðgn hesthús Lágspenna
Hönnuður
Sigurður Ágúst Pétursson 22051177-2999
Hönnunartíðni

Bjagsetning
Des 2022
Stærð
A1

Handað
S.A.P.
Kvarði
1:50
Blasstaða
B

Tekningarnúmer
2022-01