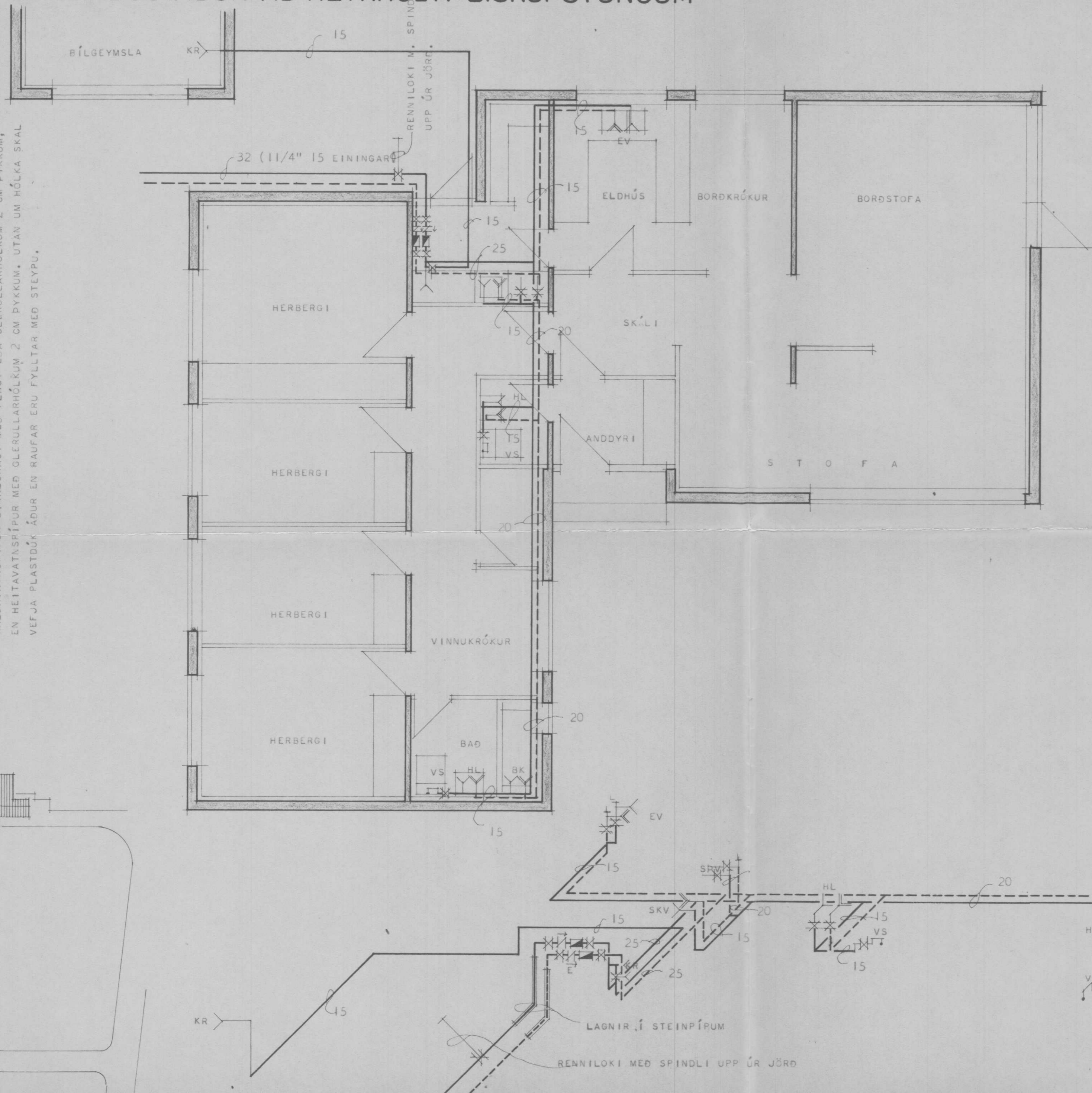


# SKÓLASTJÓRABÚSTAÐUR AÐ REYKHOLTI BISKUPSTUNGUM

ATH. KALDAVATNSPÍPUR Í GÓLFRAUFUM SKAL BÍKA MED ASFALT PRÍMER OG HEITU ASFALTI, SÍÐAN VEFJA MED STRIGA OG BÍKA AÐ LOKUM MED HEITU ASFALTI. EFTI OG FRÁGANGUR ALLUR SÉ SAMKVÆMT REGLUGERÐUM UM HEITAR OG KALDAR VATNSLAGNIR. KALDAVATNSPÍPUR EINAÐGRAST MED PLAST EÐA GLERULLARHÓLKUM 2 CM ÞYKKUM, EN HEITAVATNSPÍPUR MED GLERULLARHÓLKUM 2 CM ÞYKKUM. UTAN UM HÓLKA SKAL VEFJA PLASTDUK ÁÐUR EN RAUFAR ERU Fylltar MED STEYPU.



TAFLA YFIR TÖPPUNARSTADI			KALDIR KR.		HEITIR KR.	
SKST	HEITI	FJ	15	20	15	20
SKV	SKOLVASKUR	1	1		1	1
SPV	SJÁLFVIRK ÞVOTTAVÉLI	1		1	1	1
EV	ELDHÚSVASKUR	1	1		1	1
BK	BADKER	1	1		1	1
HL	HANDLAUG	2	2		2	2
VS	VATNSSALERN I	2	2		1	
KR	KRANI	2	2		2	
			9		6	
SAMTALS TÖPPUNAREININGAR			15			

- MERKINGAR:
- KALT VATN
  - - - HEITT VATN
  - TÖPPUNARSTADUR KALT VATN
  - - - TÖPPUNARSTADUR HEITT VATN
  - MELIR
  - EINSTREYMILOKI
  - RENNILOKI
  - RENNILOKI MED SPINDLI UPP ÚR JÖRD
  - TÆMINGARVENTILL
  - ÖRYGGISLOKI
  - LOFTPÚÐI
  - FLOTKRANI

HÚSNÆÐISMÁLASTOFNUN RÍKISINS

VATNSLAGNIR  
GRUNNMYND MÁL 1:50  
RÚMMYND ENGINN KVARD

EINBÝLIHÚS  
VERK  
**67**  
BLAÐ I AF I  
1969

*Ólafur Guðmundsson*