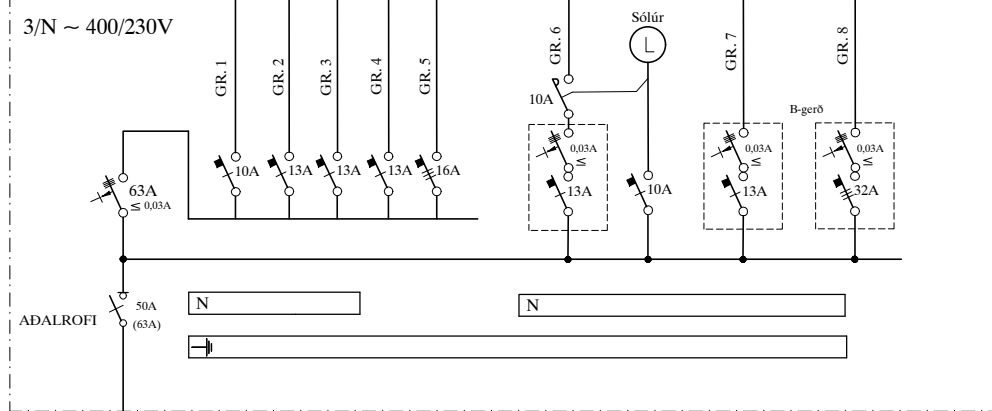
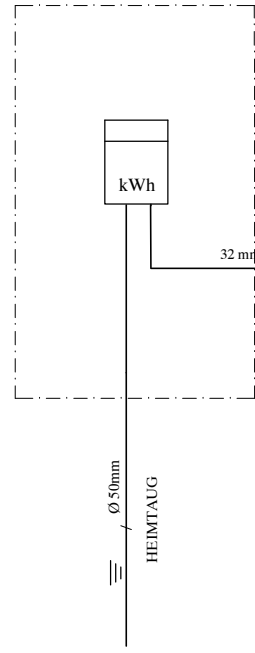


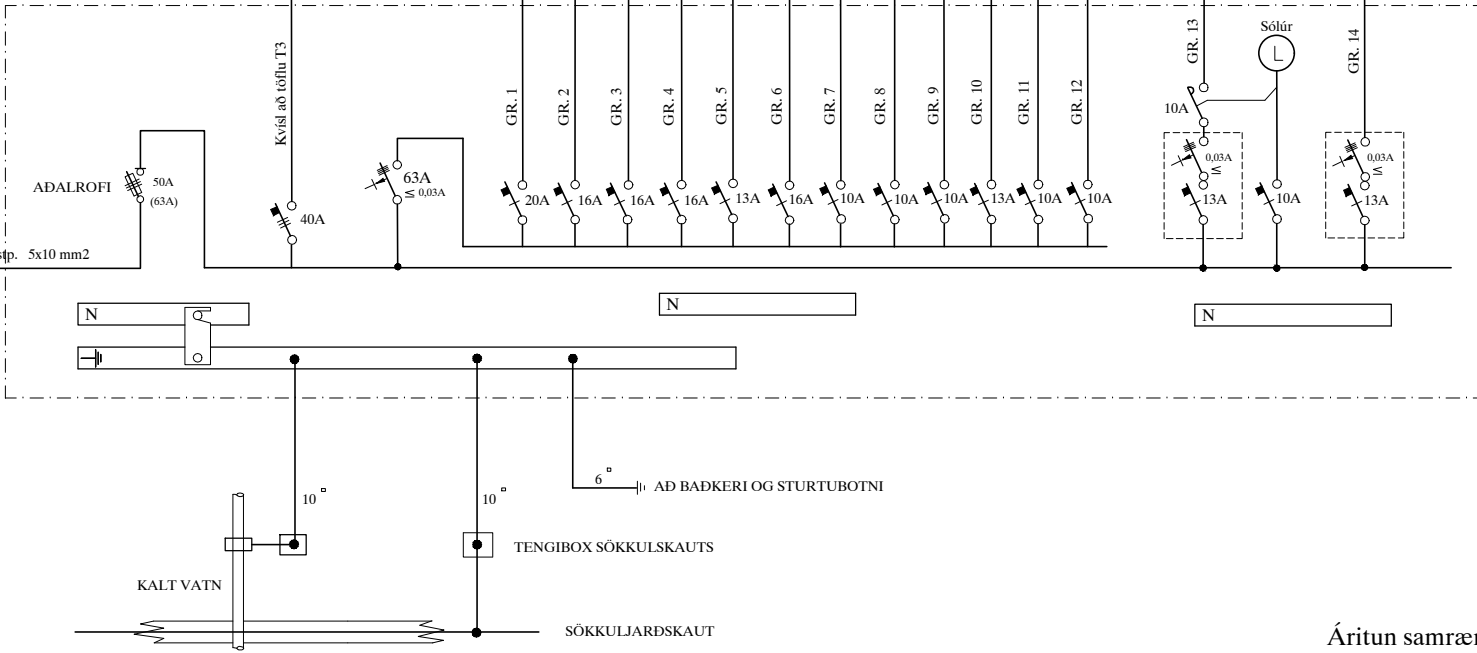
Tafla T3



TAFLA T1  
Kassi frá Rafveitu



TAFLA T2



### Skýringar á raftáknum

- ✕ = Loftdós
- ✕ = Veggdós
- ⌚ = Rofi
- ⌚<sup>2</sup> = Tvöfaldur tengill
- ⌚ = Dimmer
- ⌚ = Samrofi
- ⌚ = Krossrofi
- ⊙ = Þrýstirofi
- = Lögn að töflu
- ⌚ = Lögn upp
- ⌚ = Lögn niður
- ⌚ = Lögn upp og niður
- ⊞ = Hnappborð öryggiskerfis
- ⌚ = Net/TV(Cat-5)
- ⌚ DS = Dyrasími
- ⊞ = Handboði
- ⊞ = Reykskynjari
- ⊞ = Reykskynjari með sírenu og blikkljósi
- ⊞ = Bjalla
- ⊞ = Dyrasími útistöð
- = Segullæsing
- ⌚ = Þjófaskynjari
- ⊞ = Spennir fyrir 12 v halogen
- ⊞ = Hitanemi H=150

### BRUNAPÉTTINGAR

Þar sem lagnir fara í gegnum göt á milli brunahófa skal þétta með sérstökum brunapétiefnum á viðurkenndan hátt. Pétiefni sem notuð verða skulu notuð í samræmi við leiðbeiningar framleiðenda eða seljenda efnanna og vera viðurkennd af Mannvirkjastofnun. Verkið skal unnið af vönum fagmönnum sem hafa hlotið viðurkenningu frá MVS.

Um eigið eftirlit eigenda og forráðamanna með brunavörnum í húsinu gildir reglugerð nr. 200/1994. Eftirlit skal vera í samræmi við ákvæði í 4. kafla í NFPA-850. 4.3.1 Greinagerð um brunavarnir aðaluppdráttu samkvæmt lið a.

### ALMENNAR SKÝRINGAR

Rafmagnsdósir sem eiga að koma á báðar hlíðar steinsteypst veggar, skal hlíðra að lágmarki þykkt veggjarins (200mm). Öll mál eru í cm. Stuð er við leiðbeiningar Mannvirkjastofnunar 4.5.3.-7.2.4. Raf- og fjarskiptalagnir. Hönnunarforsendur eru að lágmarki skv. nýjustu útgáfu af ÍST 150 og TS151. Inntakspírur raf- og fjarskiptalagna eru lagðar að lóðamörkum.

Til spennuöfnunar skal járnalögn í grunni vandlega bundin saman þannig að hún myndi leiðandi samband. Þar sem lagnir fara á milli brunahófa skal þétta með þar til gerðum brunapétiefnum. Þar sem lagnir fara í gegnum gölf, loft og veggi skal einnig ganga fagmannlega frá brunapéttingum raflagna. (sjá ISO6834)

### SKÝRINGAR

LAGNIR ERU HULDAR 16mm PLASTPÍPUR OG TAUGAR 3x1,5°. TAUGAR FYRIR 16A TENGLA SÉU 3x2,5°. HÆÐ Á ROFUM SÉ 105 sm. TENGLAR VIÐ ROFA SÉU Í SÖMU HÆÐ OG ROFAR. HÆÐ Á TENGLUM SÉ 20sm. HÆÐ Á VEGGLJÓSUM YFIR VÖSKUM SÉ 200sm. MÁLSTRAUMUR ROFA SÉ 10A, EN TENGLA 16A. L = SJÓNVARP, F = BÆJARSÍMI

- DS = DYRASÍMI H=130sm
- ⊞ REYKSKYNJARI jóniskur
- ⊞ REYKSKYNJARI optiskur
- ⊞ HREYFISKYNJARI ÞJÓFAVARNARKERFIS H=V/LOFT
- ⊞ = HITANEMAR F. GÓLFHITA H=150sm

NEMA ANNARS SÉ GETIÐ

A2

Áritun samræmingahönnuðar

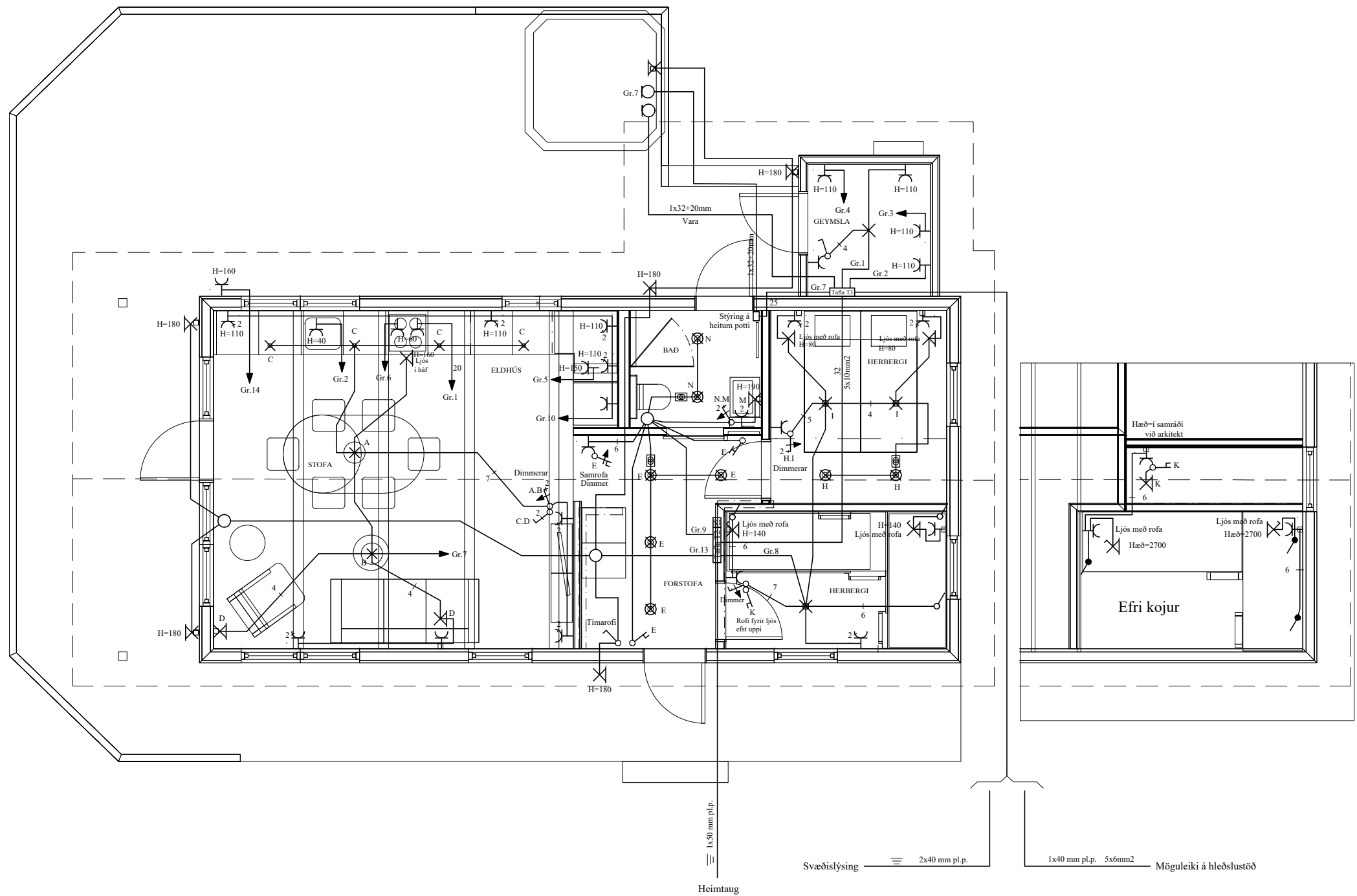
Ingunn Helga Hafstað kt. 020861-7469

A	23.03.08	VINNUTEIKNING	B.P.T.	T.S.	220146-2439	
ÚTG.	DAGS.		TEIKN.	HANNAÐ	SAMPYKKT	KENNITALA

ORLOFSHÚS BHM BREKKUSKÓGI - HÚS NR.40  
TÖFLUR T1 OG T2 (ENDURINNRETTING)

**TERA** s/f  
TRAUSTI SVEINBJÖRNSSON  
RAFMAGNISVERKFRÆÐISTOFA  
RAFMAGNISD.NR. SÍMI 8982523

MKV.	
TEIKN.NR.	1
SÍÐASTA TNR.	
TNR.	1 AF 4
VERKNR.	23-005
ÚTG.	A



### Skýringar á raftáknum

- × = Loftdós
- ⊗ = Veggdós
- ⌚ = Rofi
- ⌚<sup>2</sup> = Tvöfaldur tengill
- ⌚ = Dimmer
- ⌚ = Samrofi
- ⌚ = Krossrofi
- ⊙ = Þrýstirofi
- = Lögn að töflu
- ⌚ = Lögn upp
- ⌚ = Lögn niður
- ⌚ = Lögn upp og niður
- ⊞ = Hnappborð öryggiskerfis
- ⌚ = Net/TV(Cat-5)
- ⌚ DS = Dyrasími
- ⊞ = Handboði
- ⊞ = Reykskynjari
- ⊞ = Reykskynjari með sírenu og blikkljósi
- ⊞ = Bjalla
- ⊞ = Dyrasími útistöð
- ⊞ = Segullæsing
- ⊞ = Þjófaskynjari
- ⊞ = Spennir fyrir 12 v halogen
- ⊞ = Hitanemi H=150

### BRUNAPÉTTINGAR

Þar sem lagnir fara í gegnum göt á milli brunahófa skal þetta með sérstökum brunapétiefnum á viðurkenndan hátt. Pétiefni sem notuð verða skulu notuð í samræmi við leiðbeiningar framleiðenda eða seljenda efnanna og vera viðurkennd af Mannvirkjastofnun. Verkið skal unnið af vönum fagmönnum sem hafa hlotið viðurkenningu frá MVS.

Um eigið eftirlit eigenda og forráðamanna með brunavörnum í húsinu gildir reglugerð nr. 200/1994. Eftirlit skal vera í samræmi við ákvæði í 4. kafla í NFPA-850. 4.3.1 Greinagerð um brunavarnir aðaluppdráttu samkvæmt lið a.

### ALMENNAR SKÝRINGAR

Rafmagnsdósir sem eiga að koma á báðar hliðar steinsteypts veggjar, skal hlíðra að lágmarki þykkt veggjarins (200mm). Öll mál eru í cm. Stuð er við leiðbeiningar Mannvirkjastofnunar 4.5.3.-7.2.4. Raf- og fjarskiptalagnir. Hönnunarforsendur eru að lágmarki skv. nýjustu útgáfu af ÍST 150 og TS151. Inntakspírur raf- og fjarskiptalagna eru lagðar að lóðamörkum.

Til spennujöfnunar skal jarnalögn í grunni vandlega bundin saman þannig að hún myndi leiðandi samband. Þar sem lagnir fara á milli brunahófa skal þetta með þar til gerðurm brunapétiefnum. Þar sem lagnir fara í gegnum gólf, loft og veggi skal einnig ganga fagmannlega frá brunapétiefnum raflagna. (sjá ISO834)

### SKÝRINGAR

- LAGNIR ERU HULDAR 16mm PLASTPÍPUR OG TAUGAR 3x1,5°
- TAUGAR FYRIR 16A TENGLA SÉU 3X2,5°
- HÆÐ Á ROFUM SÉ 105 sm.
- TENGLAR VIÐ ROFA SÉU Í SÖMU HÆÐ OG ROFAR.
- HÆÐ Á TENGLUM SÉ 20sm.
- HÆÐ Á VEGGLJÓSUM YFIR VÖSKUM SÉ 200sm.
- MÁLSTRAUMUR ROFA SÉ 10A, EN TENGLA 16A.
- L = SJÓNVARP, F = BÆJARSÍMI
- DS = DYRASÍMI H=130sm
- ⊞ REYKSKYNJARI jóniskur
- ⊞ REYKSKYNJARI optiskur
- ⊞ HREYFISKYNJARI ÞJÓFAVARNARKERFIS H=V/LOFT
- ⊞ = HITANEMAR F. GÓLFHITA H=150sm

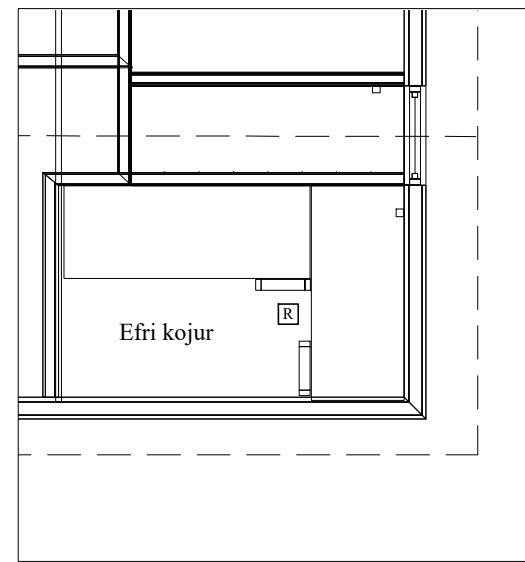
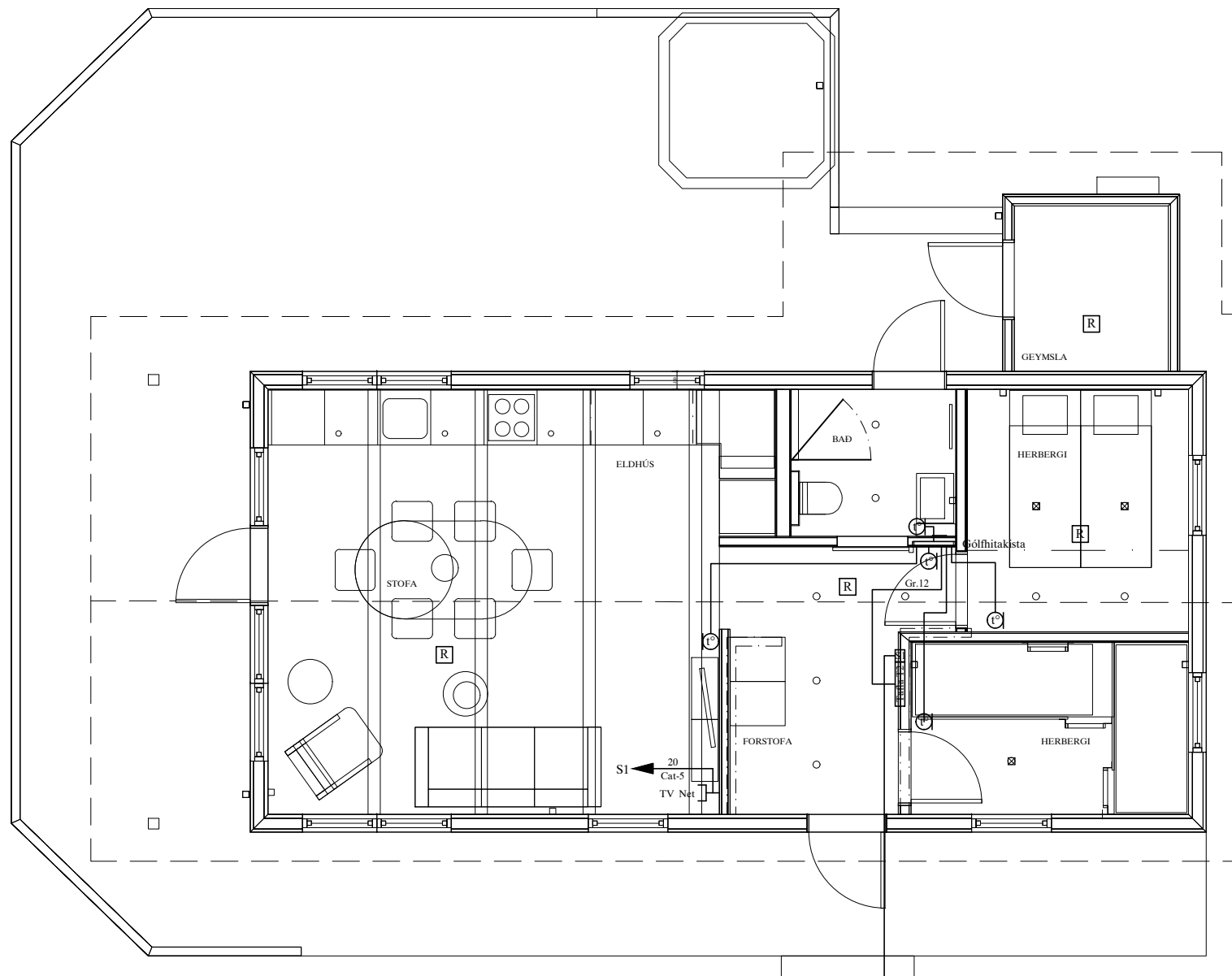
NEMA ANNARS SÉ GETIÐ

Áritun samræmingahönnuðar

Ingunn Helga Hafstað kt. 020861-7469

A2

						<b>ORLOFSHÚS BHM BREKKUSKÓGI - HÚS NR.40</b>		MKV. 1:50	
						<b>RAFLÖGN (ENDURINNRETTING)</b>		TEIKNR. 2	
						<b>TERA</b> s/f		SIDASTA TNR.	
						RAFMAGNSVERKFRÆÐISTOFA		TNR. 2 AF 4	
						TRAUSTI SVEINBJÖRNSSON		ÚTG. A	
						RAFMAGNSIDNFR.		VERKNR. 23-005	
						SÍMI 8982523			
ÚTG.	DAGS.	VINNUTEIKNING	B.P.T.	T.S.	220146-2439				
			TEIKN.	HANNAD	SAMÞYKKT	KENNITALA			



### Skýringar á raftáknum

- ✕ = Loftdós
- ✕ = Veggdós
- ⌋ = Rofi
- ⌋<sup>2</sup> = Tvöfaldur tengill
- ⌋ = Dimmer
- ⌋ = Samrofi
- ⌋ = Krossrofi
- ⊙ = Þrýstirofi
- = Lögn að töflu
- ⌋ = Lögn upp
- ⌋ = Lögn niður
- ⌋ = Lögn upp og niður
- ⊞ = Hnappaborð öryggiskerfis
- ⌋ = Net/TV(Cat-5)
- ⌋ DS = Dyrasími
- ⊞ = Handboði
- ⊞ = Reykskynjari
- ⊞ = Reykskynjari með sírenu og blikkljósi
- ⊞ = Bjalla
- ⊞ = Dyrasími útistöð
- ⊞ = Segullæsing
- ⊞ = Þjófaskynjari
- ⊞ = Spennir fyrir 12 v halogen
- ⊞ = Hitanemi H=150

#### BRUNAPÉTTINGAR

Þar sem lagnir fara í gegnum göt á milli brunahólfa skal þetta með sérstökum brunapétiefnum á viðurkenndan hátt. Pétiefni sem notuð verða skulu notuð í samræmi við leiðbeiningar framleiðenda eða seljenda efnanna og vera viðurkennd af Mannvirkjastofnun. Verkið skal unnið af vönum fagmönnum sem hafa hlotið viðurkenningu frá MVS.

Um eigið eftirlit eigenda og forráðamanna með brunavörnum í húsinu gildir reglugerð nr. 200/1994. Eftirlit skal vera í samræmi við ákvæði í 4. kafla í NFPA-850, 4.3.1 Greinagerð um brunavarnir aðaluppdráttá samkvæmt lið a.

#### ALMENNAR SKÝRINGAR

Rafmagnsdósir sem eiga að koma á báðar hliðar steinsteypts veggjar, skal hliðra að lágmarki þykkt veggjarins (200mm). Öll mál eru í cm.

Stuðst er við leiðbeiningar Mannvirkjastofnunar 4.5.3.-7.2.4. Raf- og fjarskiptalagnir. Hönnunarforsendur eru að lágmarki skv. nýjstu útgáfu af IST 150 og TS151. Inntakspípur raf- og fjarskiptalagna eru lagðar að lóðamörkum.

Til spennuöfnunar skal járnalögn í grunni vandlega bundin saman þannig að hún myndi leiðandi samband. Þar sem lagnir fara á milli brunahólfa skal þetta með þar til gerðurm brunapétiefnum. Þar sem lagnir fara í gegnum gölf, loft og veggi skal einnig ganga fagmannlega frá brunapéttingum raflagna. (sjá ISOb834)

#### SKÝRINGAR

LAGNIR ERU HULDAR 16mm PLASTPÍPUR OG TAUGAR 3x1,5°  
 TAUGAR FYRIR 16A TENGLA SÉU 3X2,5°  
 HÆÐ Á ROFUM SÉ 105 sm.  
 TENGLAR VIÐ ROFA SÉU Í SÖMU HÆÐ OG ROFAR.  
 HÆÐ Á TENGLUM SÉ 20sm.  
 HÆÐ Á VEGGLJÓSUM YFIR VÖSKUM SÉ 200sm.  
 MÁLSTRAUMUR ROFA SÉ 10A, EN TENGLA 16A.  
 L = SJÓNVARP, F = BÆJARSÍMI

NEMA ANNARS SÉ GETIÐ

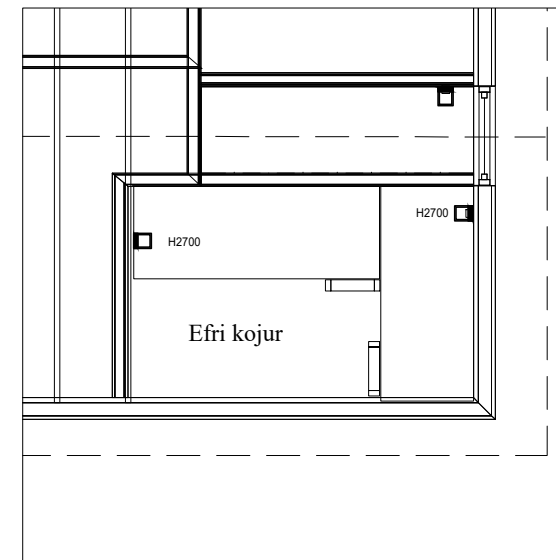
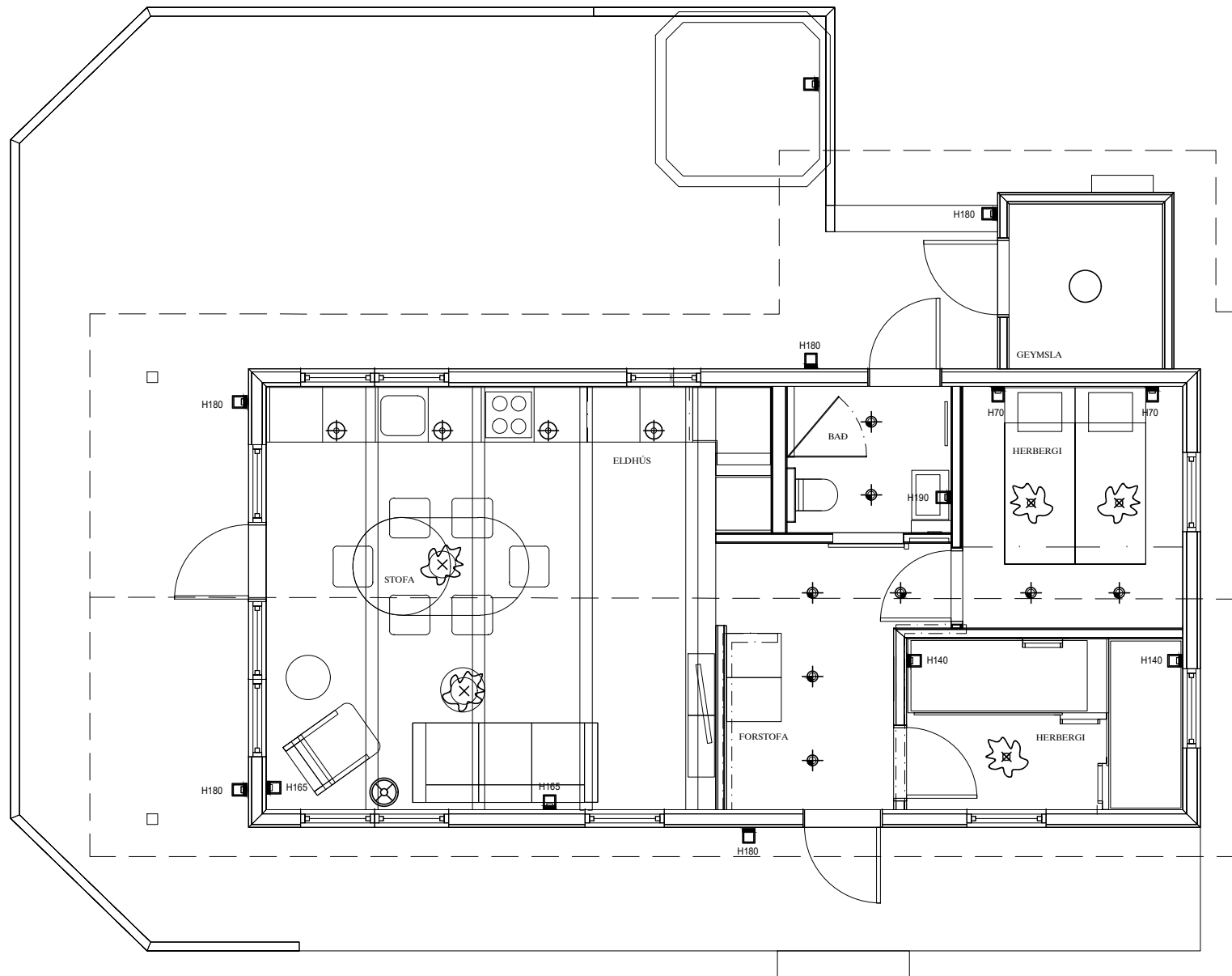
- DS = DYRASÍMI H=130sm
- ⊞ REYKSKYNJARI jóniskur
- ⊞ REYKSKYNJARI optiskur
- ⊞ HREYFISKYNJARI ÞJÓFAVARNARKERFIS H=V/LOFT
- ⊞ = HITANEMAR F. GÓLFHITA H=150sm

Áritun samræmingahönnuðar

Ingunn Helga Hafstað kt. 020861-7469

A2

						ORLOFSHÚS BHM BREKKUSKÓGI - HÚS NR.40		MKV.	1:50
						SMÁSPENNULÖGN (ENDURINNRETTING)		TEIKNR.	3
								SÍÐASTA TNR.	
A	23.02.09	VINNUTEIKNING	B.P.T.	T.S.	220146-2439	TERA S/F		TNR.	3 AF 4
ÚTG.	DAGS.		TEIKN.	HANNAÐ	SAMÞYKKT	KENNITALA	RAFMA GNSVERKFRÆÐISTOFA	VERKNR.	23-005
						TRAUSTI SVEINBJÖRNSSON		SÍMI	8982523
								ÚTG.	A



### Skýringar á raftáknum

- ✕ = Loftdós
- ✕ = Veggdós
- ⌚ = Rofi
- ⚡<sup>2</sup> = Tvöfaldur tengill
- ⚡ = Dimmer
- ⚡ = Samrofi
- ⚡ = Krossrofi
- ⊙ = Þrýstirofi
- ➔ = Lögn að töflu
- ⌚ = Lögn upp
- ⌚ = Lögn niður
- ⌚ = Lögn upp og niður
- ⊞ = Hnappaborð öryggiskerfis
- [-] = Net/TV(Cat-5)
- [-] DS = Dyrasími
- ⊞ = Handboði
- ⊞ = Reykskynjari
- ⊞ = Reykskynjari með sírenu og blikkjósi
- ⊞ = Þjalla
- ⊞ = Dyrasími útistöð
- ⊞ = Segullæsing
- ⊞ = Þjófaskynjari
- ⊞ = Spennir fyrir 12 v halogen
- ⊞ = Hitanemi H=150

#### BRUNAPÉTTINGAR

Þar sem lagnir fara á milli brunahólfa skal þetta með sérstökum brunapéttingum á viðurkenndan hátt. Péttingar sem notuð verða skulu notuð í samræmi við leiðbeiningar framleiðenda eða seljenda efnanna og vera viðurkennd af Mannvirkjastofnun. Verkið skal unnið af vönum fagmönnum sem hafa hlotið viðurkenningu frá MVS.

Um eigið eftirlit eigenda og forráðamanna með brunavörnum í húsinu gildir reglugerð nr. 200/1994. Eftirlit skal vera í samræmi við ákvæði í 4. kafla í NFPA-850, 4.3.1 Greinagerð um brunavarnir aðaluppdráttá samkvæmt lið a.

#### ALMENNAR SKÝRINGAR

Rafmagnsdósir sem eiga að koma á báðar hliðar steinsteypis veggjar, skal hliðra að lágmarki þykkt veggjarins (200mm). Öl mál eru í cm.

Stuðst er við leiðbeiningar Mannvirkjastofnunar 4.5.3.-7.2.4. Raf- og fjarskiptalagnir. Hönnunarforsendur eru að lágmarki skv. nýjustu útgáfu af ÍST 150 og TS151. Inntakspípur raf- og fjarskiptalagna eru lagðar að lóðamörkum.

Til spennujöfnunar skal járnalögn í grunni vandlega bundin saman þannig að hún myndi leiðandi samband. Þar sem lagnir fara á milli brunahólfa skal þetta með þar til gerðurm brunapéttingum. Þar sem lagnir fara í gegnum gólf, loft og veggi skal einnig ganga fagmanna frá brunapéttingum raflagna. (sjá ISO834)

#### SKÝRINGAR

LAGNIR ERU HULDAR 16mm PLASTPÍPUR OG TAUGAR 3x1,5°. TAUGAR FYRIR 16A TENGLA SÉU 3X2,5°. HÆÐ Á ROFUM SÉ 105sm. TENGLAR VIÐ ROFA SÉU Í SÖMU HÆÐ OG ROFAR. HÆÐ Á TENGLUM SÉ 20sm. HÆÐ Á VEGGLJÓSUM YFIR VÖSKUM SÉ 200sm. MÁLSTRAUMUR ROFA SÉ 10A, EN TENGLA 16A. L = SJÓNVARP, F = BÆJARSÍMI

NEMA ANNARS SÉ GETID

DS = DYRASÍMI H=130sm

⊞ REYKSKYNJARI jóniskur

⊞ REYKSKYNJARI optiskur

⊞ HREYFISKYNJARI ÞJÓFAVARNARKERFIS H=V/LOFT

⊞ HITANEMAR F. GÓLFHITA H=150sm

✕ Hangandi loftljós

⊕ Ljós í lofti - kastarar

⊕ Innfelld ljós

⊕ Standlampi

⊞<sup>H180</sup> Vegglampi

Áritun samræmingahönnuðar

Ingunn Helga Hafstað kt. 020861-7469

A2

						ORLOFSHÚS BHM BREKKUSKÓGI - HÚS NR.40		MKV. 1:50	
						LAMPAPLAN (ENDURINNRETTING)		TEIKNR. 4	
						TERA S/F		SIDASTA TNR.	
						RAFMA GNSVERKFRÆDISTOFA		TNR. 4 AF 4	
						TRAUSTI SVEINBJÖRNSSON		ÚTG. A	
						RAFMA GNSIDNFR.		VERKNR. 23-005	
						SÍMI 8982523			
A	23.02.07	VINNUTEIKNING	B.P.T.	T.S.	220146-2439				
ÚTG.	DAGS.		TEIKN.	HANNAÐ	SAMPYKKT	KENNITALA			