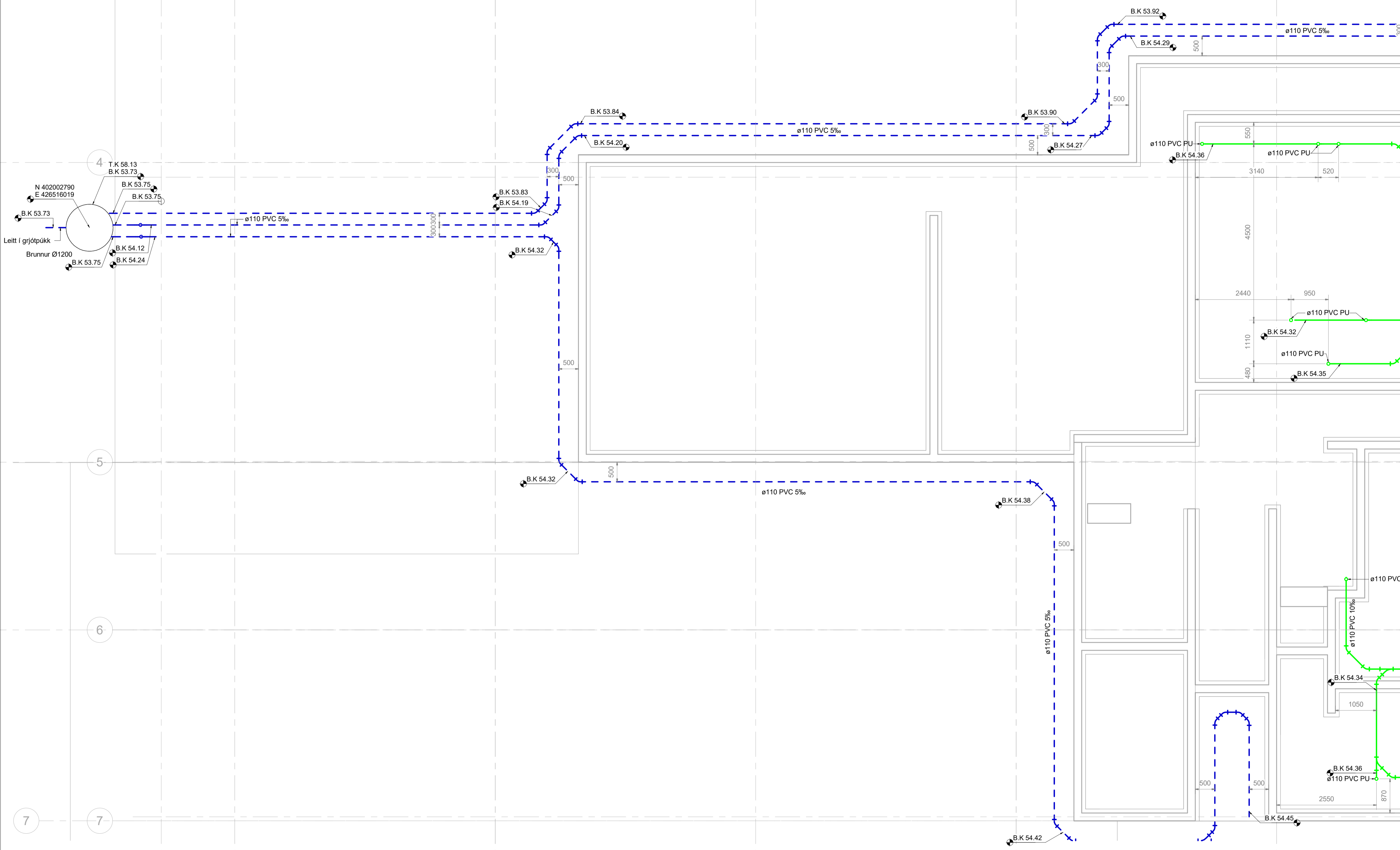


Vestafélagið	9.4.2024 18:28:17	Útvefingunúmer	09.04.2024
Útg.	Dags.	Skýring	Br. af: Yfirf.
A	09.04.2024	Verkleikning	



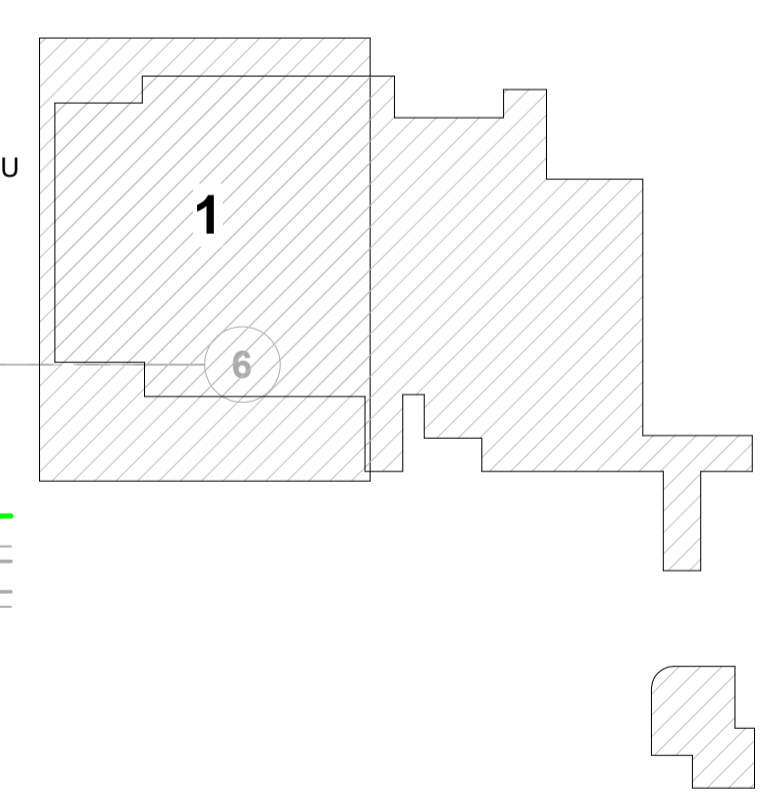
- Staðlaðar frárennslistingar**  
(Nema annað sé tekið fram)
- Eldhúsvaskur ø50 PP
  - Ræstivaskur ø50 PP
  - Handlaug ø40 PP
  - Sælemi ø110 PP
  - Þvottavél ø40 PP
  - Uppþvottavél ø40 PP
- Frárennslislagirnir í eldhúsi eru í sökkli innréttingar nema að annað sé tekið fram
- Frárennslis skólpl
  - - - Frárennslis regnvatn
  - - - Frárennslis dren
  - - - Frárennslis grávatn

Almennt eru skólplagnir í 20‰ halla og regnvatnslagnir í 10‰ halla, nema annað sé tekið fram á teikningu.

Ómerktur hringur táknar að lögn færast upp eða niður innan hæðar.  
Hringur merktur PU, PN eða PU/PN táknar að lögn færast upp eða niður á milli hæða.

T.K - Ástlaður topp kóti  
B.K - Botnkóti

Staðsetning inntaks kaldvatnslagnar baðlóns liggur ekki fyrir



**Árböðin 7**  
Skálholtsvegur 1  
Laugarási

Lagnir og loftræsikerfi  
Fráveitukerfi  
Grunnmynd - Lagnir í jörðu

TEIKNUNÚMÉR	BLADSTÆRÐ	HANNAÐ	ANT
102800	A1	TEIKNAD	UBB
-1_2_23_01		YFIRFARÐ	HSG
DAGS.	MÆLKVARÐI	ÚTGÁFA	
09.04.2024	1 : 50		A

Útgáfunúmer og stafræning aðaluppdráttar: B 29.11.2023  
Höfundur: Harpa Sif Gísladóttir - Kt. 040190-2959  
Hönnunarsjóni: Halldór Eiríksson 130272-5769

Útg.	Dags.	Skýring	Br. af:	Yfirf.
A	09.04.2024	Verkefning		

**Staðlaðar frárennislíningar**  
(Nema annað sé tekið fram)

- Eldhúsvaskur ø50 PP
- Ræstivaskur ø50 PP
- Handlaug ø40 PP
- Slaterni ø110 PP
- Þvottavél ø40 PP
- Uppþvottavél ø40 PP

Frárennislagnir í eldhúsi eru í sökkli innréttingar nema að annað sé tekið fram

- Frárennili skólp
- Frárennili regnvatn
- Frárennili dren
- Frárennili grávatn

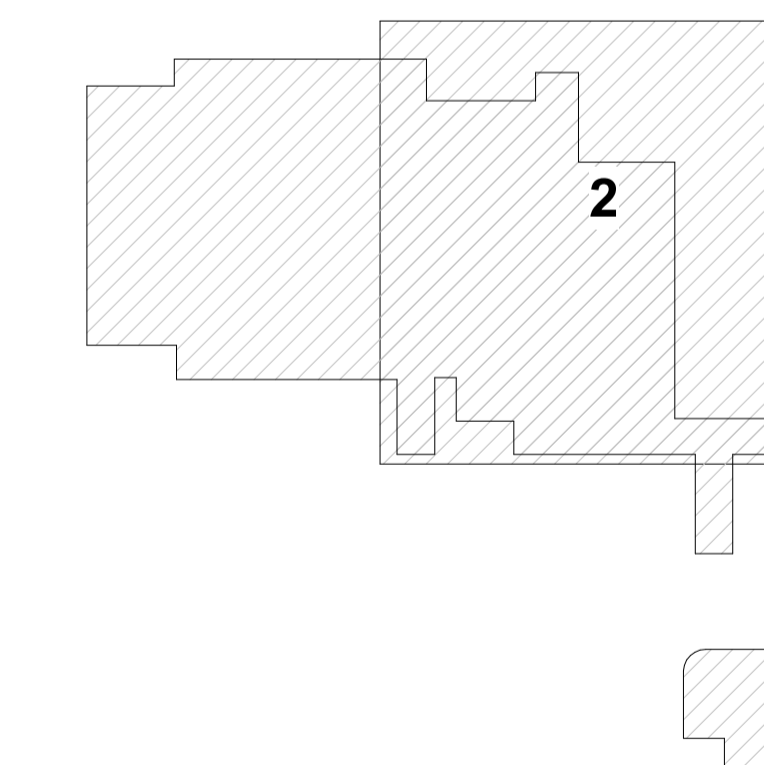
Almennt eru skóplagnir í 20% halla og regnvatnislagnir í 10% halla, nema annað sé tekið fram á teikningu.

Ómerktur hringur táknar að lagn færast upp eða niður innan hæðar. Hringur merktur PU, PN eða PU/PN táknar að lagn færast upp eða niður á milli hæða.

T.K - Aætlaður topp kóti

B.K - Botnkóti

Staðsetning inntaks kaldvatnslagnar baðlóns liggur ekki fyrir

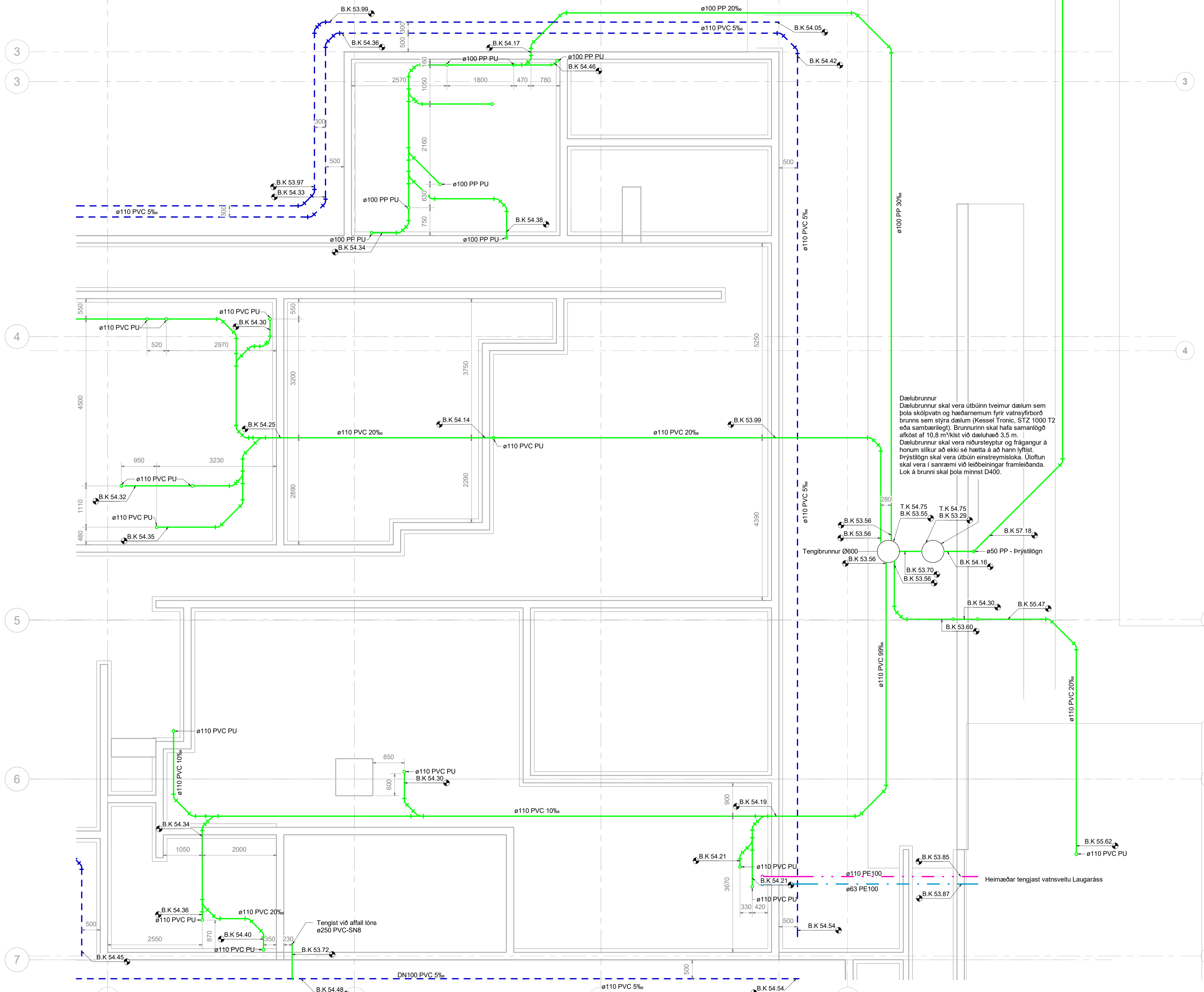


**Árböðin**  
Skálholtsvegur 1  
Laugarási

Lagnir og loftræsikerfi  
Fráveitukerfi  
Grunnmynd - Lagnir í jörðu

TEIKNUNÚMÉR	BLAÐSTÆRÐ	HANNAÐ:	ANT
102800	A1	TEKNAÐ:	UBB
-1_2_23_02		YFIRFARÐ:	HSG
DAGS.	MÆLIKVARÐI	ÚTGÁFA	
09.04.2024	1 : 50		A

Útgáfunúmer og slagskrifningu aðaluppdráttar: B 29.11.2023  
Höfundur: Harpa Sif Gísladóttir - Kt. 040190-2959  
Hönnunarsíðan: Halldór Einrksón 130272-5769



**Dælubrunnur**  
Dælubrunnur skal vera útbúinn tveimur dælum sem pola skólpvatn og hæðarnemum fyrir vatnsyfriborð brunns sem stýra dælum (Kessel Tronic, STZ 1000 T2 eða sambærilegt). Brunnurinn skal hafa samantögu afköst af 10.8 m<sup>3</sup>/kist við dæluhæð 3.5 m. Dælubrunnur skal vera niðursteyptur og frágangur á honum slíkur að ekki sé hætt á að hann lyftist. Þrýstilagn skal vera útbúin einstreymisloka. Úloftun skal vera í sanræmi við leiðbeiningar framleiðanda. Lok á brunni skal pola minnst D400.

Tengibrunnur Ø600  
B.K 53.56  
B.K 53.56  
B.K 53.56  
T.K 54.75  
B.K 53.55  
T.K 54.75  
B.K 53.29  
B.K 57.18  
B.K 54.16  
B.K 53.70  
B.K 53.56

B.K 54.30  
B.K 55.47  
B.K 53.60

B.K 54.19  
B.K 54.21  
B.K 54.21  
B.K 54.21  
B.K 54.54

B.K 54.48  
B.K 54.48  
B.K 54.48

B.K 54.36  
B.K 54.36  
B.K 54.36

B.K 54.38  
B.K 54.38  
B.K 54.38

B.K 54.42  
B.K 54.42  
B.K 54.42

B.K 54.44  
B.K 54.44  
B.K 54.44

B.K 54.46  
B.K 54.46  
B.K 54.46

B.K 54.48  
B.K 54.48  
B.K 54.48

B.K 54.50  
B.K 54.50  
B.K 54.50

B.K 54.52  
B.K 54.52  
B.K 54.52

B.K 54.54  
B.K 54.54  
B.K 54.54

B.K 54.56  
B.K 54.56  
B.K 54.56

B.K 54.58  
B.K 54.58  
B.K 54.58

B.K 54.60  
B.K 54.60  
B.K 54.60

B.K 54.62  
B.K 54.62  
B.K 54.62

B.K 54.64  
B.K 54.64  
B.K 54.64

B.K 54.66  
B.K 54.66  
B.K 54.66

B.K 54.68  
B.K 54.68  
B.K 54.68

B.K 54.70  
B.K 54.70  
B.K 54.70

B.K 54.72  
B.K 54.72  
B.K 54.72

B.K 54.74  
B.K 54.74  
B.K 54.74

B.K 54.76  
B.K 54.76  
B.K 54.76

B.K 54.78  
B.K 54.78  
B.K 54.78

B.K 54.80  
B.K 54.80  
B.K 54.80

B.K 54.82  
B.K 54.82  
B.K 54.82

B.K 54.84  
B.K 54.84  
B.K 54.84

B.K 54.86  
B.K 54.86  
B.K 54.86

B.K 54.88  
B.K 54.88  
B.K 54.88

B.K 54.90  
B.K 54.90  
B.K 54.90

B.K 54.92  
B.K 54.92  
B.K 54.92

B.K 54.94  
B.K 54.94  
B.K 54.94

B.K 54.96  
B.K 54.96  
B.K 54.96

B.K 54.98  
B.K 54.98  
B.K 54.98

B.K 54.100  
B.K 54.100  
B.K 54.100

Teikningaskrá				
Teikninganúmer	Heiti teikninga	Skýring á teikningu	Núv. útgáfa	Dags. núv. útgáfu

Fráveitukerfi

-1_2_23_01	Fráveitukerfi	Grunnmynd - Lagnir í jörðu	A	09.04.2024
-1_2_23_02	Fráveitukerfi	Grunnmynd - Lagnir í jörðu	A	09.04.2024

Gataplan

-1_1_25_02	Gataplan	Grunnmynd 02 - Sökkklar	A	18.03.2024
------------	----------	-------------------------	---	------------

Vistað: 9.4.2024 18:42:28

Úprentum: 09.04.2024

Útg.	Dags.	Skýring	Br.af.	Yfirf.
1	09.04.2024			



Árböðin  
Skálholtsvegur 1  
Laugarási

Lagnir og loftræsikerfi  
Teikningaskrá

TEIKNINGUNÚMÉR	BLADSTÆRÐ	HANNAÐ:	ANT
102800	A1	TEIKNAD:	UBB
TES_LAG		YFIRFARÐ:	HSG

DAGS.	MÆLIKVARÐI	ÚTGÁFA
09.04.2024		1

Útgáfunúmer og slagsmerking aðaluppdráttar:  
Höfundur: Harpa Sif Gísladóttir - Kt. 040190-2959  
Höfundarnafnið: