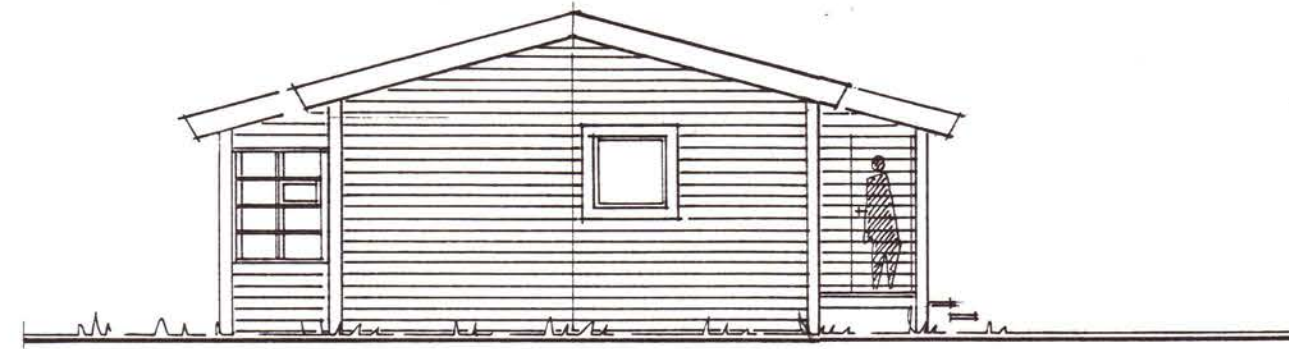


aðkoma

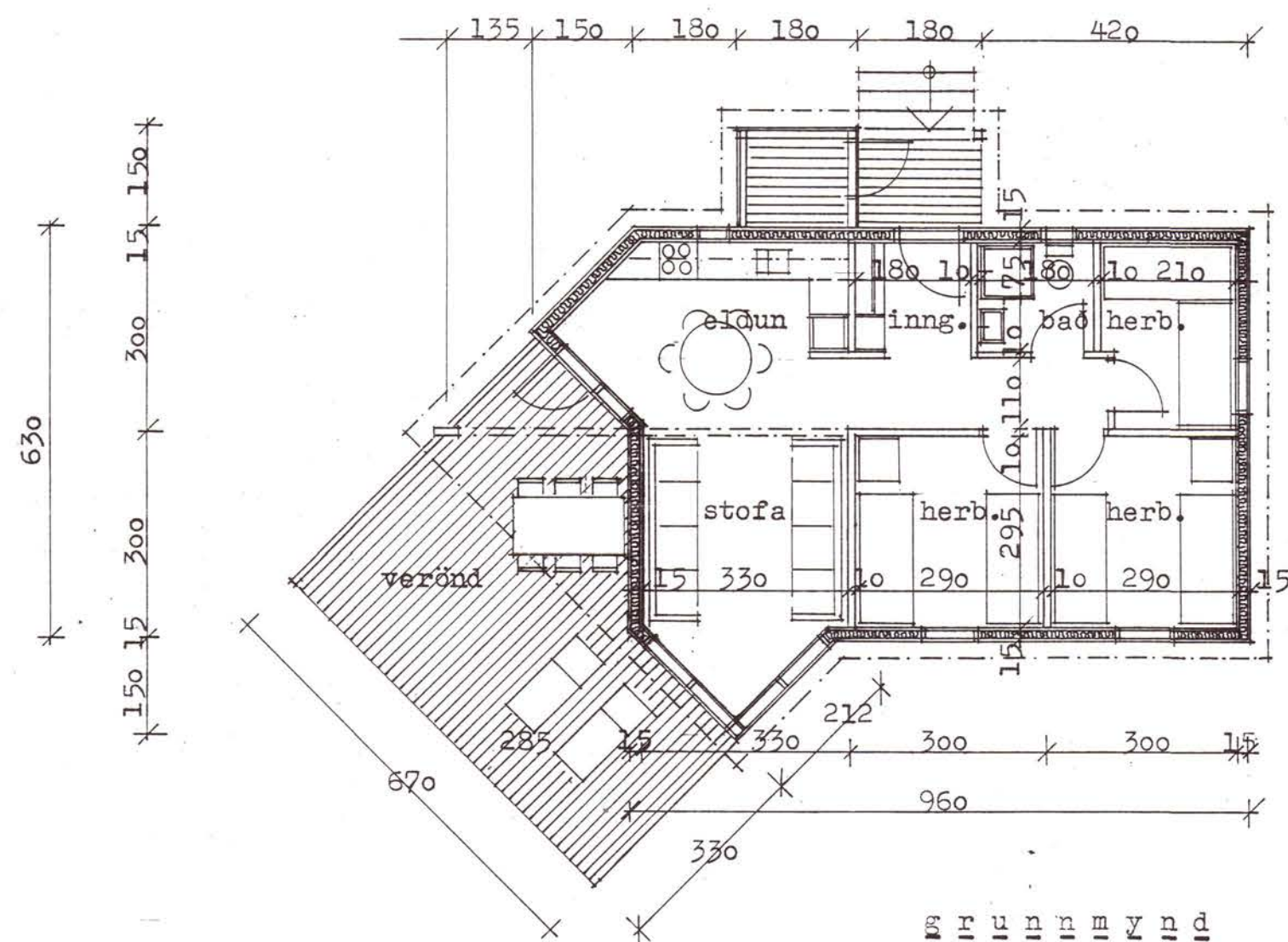
n o r ð u r h l i ð



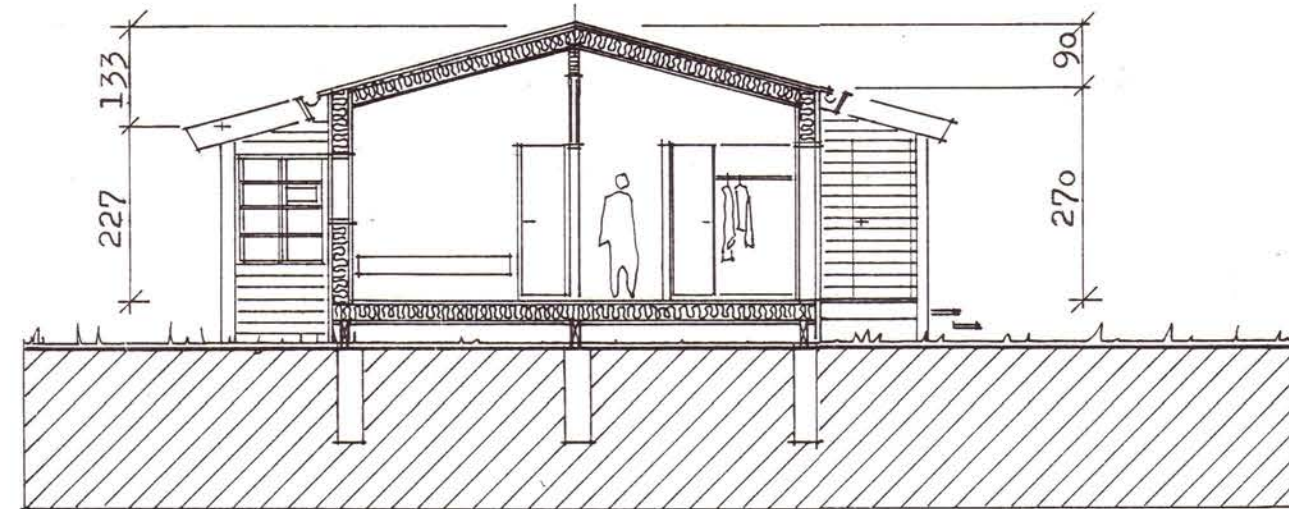
a u s t u r s i d a f l

s t æ r ð i r :

sumarhús	64.9 m <sup>2</sup>	203 m <sup>3</sup>
geymsla	2.7 m <sup>2</sup>	7 m <sup>3</sup>
alls	67.6 m <sup>2</sup>	210 m <sup>3</sup>



g r u n n m y n d



þ v e r s k u r ð u r

l ý s i n g :

Húsið er byggt upp af timburgrind 2"x 5" á steyptum súlum og klætt láréttri timburklæðningu.

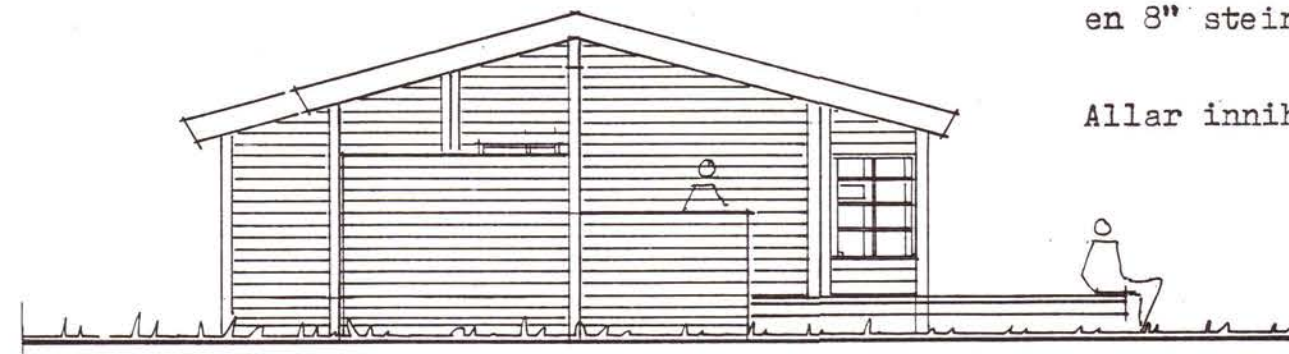
Burðarvirki þaks er ímtré og 2"x 9" og ytra byrði þaks er bærustál.

Einangrun í gólfi og útveggjum er 5" steinull en 8" steinull er í þaki.

Allar innihurðir eru 80 cm. Útihurð er 90 cm.



s u ð u r h l i ð



v e s t u r s i d a f l

SUMARHÚS VÉLSTJÓRA Á LAUGARVATNI

grunnmynd - útlit - skurður

ALBÍNA THORDARSON  
ARKITEKT  
GUÐFINNA THORDARSON  
ARKITEKT

TEIKNISTOFA  
VÍÐIHLÍÐ 45  
105 REYKJAVÍK  
SÍMI 678630

*Albina Thordarson*

MKV: 1:100 DAGS: 8.10.92 TEIKN: A.Th. TEIKNING NR: 1-02 BREYT: