

Skýringar á raftáknum

- ✕ = Loftdós
- ✕ = Veggdós
- ⌚ = Rofi
- 2 = Tvöfaldur tengill
- ◻ = Dimmer
- ⌚ = Samrofi
- ⌚ = Krossrofi
- ⊙ = Þrýstirofi
- = Lögn að töflu
- ↗ = Lögn upp
- ↘ = Lögn niður
- ↖ = Lögn upp og niður
- ⊞ = Innappaborð öryggiskerfis
- ⌚ = Net (Cat-5)
- ⌚ DS = Dyrasími
- ⊞ = Handboði
- ⊞ = Reykskynjari
- ⊞ = Reykskynjari með sírenu og blikkljósi
- ⊞ = Bjalla
- ⊞ = Dyrasími útistöð
- ⊞ = Segullæsing
- ⊞ = Þjófaskynjari
- ⊞ = Spennir fyrir 12 v halogen

BRUNAPÉTTINGAR

Þar sem lagnir fara í gegnum göt á milli brunahólfa skal þetta með sérstökum brunapéttingum á viðurkenndan hátt. Péttiefni sem notuð verða skulu notuð í samræmi við leiðbeiningar framleiðenda eða seljenda efnanna og vera viðurkennd af Mannvirkjastofnun. Verkið skal unnið af vönum fagmönnum sem hafa hlotið viðurkenningu frá MVS.

Um eigið eftirlit eigenda og forráðamanna með brunavörnum í húsinu gildir reglugerð nr. 200/1994. Eftirlit skal vera í samræmi við ákvæði í 4. kafla í NFPA-850. 4.3.1 Greinagerð um brunavarnir aðaluppdráttu samkvæmt lið a.

ALMENNAR SKÝRINGAR

Stuðst er við leiðbeiningar Mannvirkjastofnunar 4.5.3.-7.2.4. Raf- og fjarskiptalagnir. Hönnunarforsendur eru að lágmarki skv. nýjustu útgáfu af ÍST 150 og TS151. Inntakspípur raf- og fjarskiptalagna eru lagðar að lóðamörkum. Heimtaug verður 3x50A. Öll mál eru í cm. Til spennuöfnunar skal járnalögn í grunni vandlega bundin saman þannig að hún myndi leiðandi samband. Þar sem lagnir fara á milli brunahólfa skal þetta með þar til gerðum brunapéttingum. Þar sem lagnir fara í gegnum gölf, loft og veggi skal einnig ganga fagmannlega frá brunapéttingum raflagna. (sjá ISO6834)

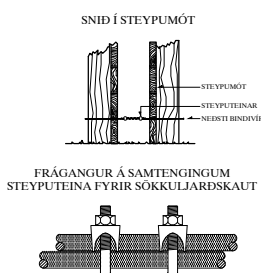
SKÝRINGAR

LAGNIR ERU HULDAR 16mm PLASTPÍPUR OG TAUGAR 3x1,5²
 TAUGAR FYRIR 16A TENGLA SÉU 3X2,5²
 HÆÐ Á ROFUM SÉ 105 sm.
 TENGLAR VIÐ ROFA SÉU Í SÖMU HÆÐ OG ROFAR.
 HÆÐ Á TENGLUM SÉ 20sm.
 HÆÐ Á VEGGLJÓSUM YFIR VÖSKUM SÉ 200sm.
 MÁLSTRAUMUR ROFA SÉ 10A, EN TENGLA 16A.
 SJÓNVARP, TÖLVUTENGING
 DS = DYRASÍMI H=130sm
 [R] REYKSKYNJARI jóniskur
 [R] REYKSKYNJARI optiskur
 ⌚ HREYFISKYNJARI ÞJÓFAVARNARKERFIS H=V/LOFT
 ⊙ = HITANEMAR F. GÖLFHITA H=150sm

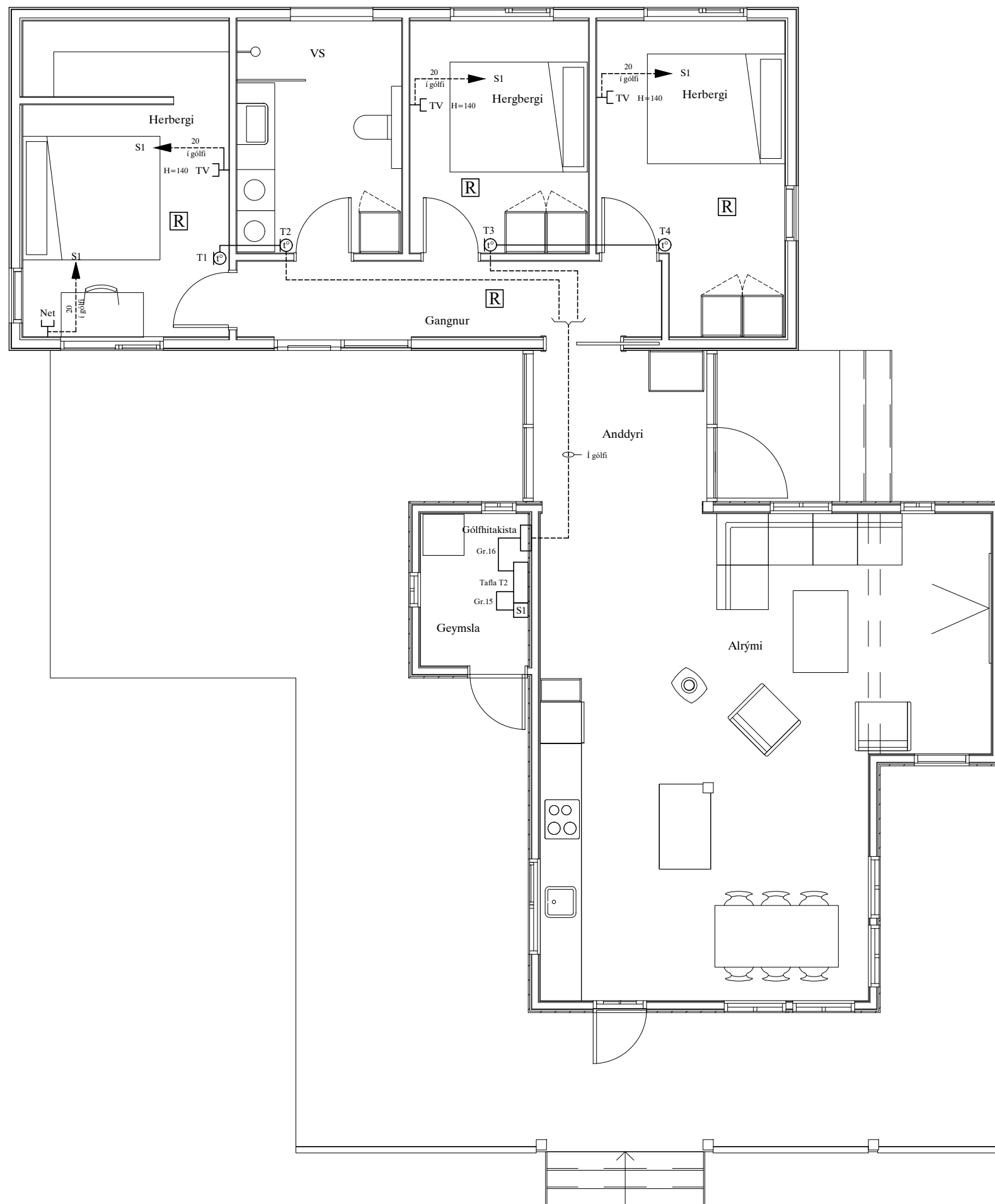
} NEMA ANNARS SÉ GETID

Áritun aðalhönnuðar
 Hjörleifur Sigurþórsson kt. 221072-5029

A2



						ÚTEY 7 - SUMARHÚS			MKV. 1:50	
						LANDNÚMER L-168171			TEIKNR. 1	
						RAFLÖGN - VIÐBYGGING			SIDASTA TNR.	
A	22-09-15	HEIMTAUGAR-OG FULLNADARTEIKNING	B.P.T.	T.S.	220146-2439	TERA S/F			TNR. 1 AF 3	ÚTG. A
ÚTG.	DAGS.	HEIMTAUGAR-OG FULLNADARTEIKNING	TEIKN.	HANNAÐ	SAMPYKKT	KENNITALA			VERKNR. 22-040	
						RAFMAGNSVERKFRÆÐISTOFA			TRAUSTI SVEINBJÖRNSSON	
						RAFMAGNSIDNFR.			SÍMI 8982523	



Skýringar á raftáknum

- × = Loftdós
- ✕ = Veggdós
- ⌚ = Rofi
- ⌚² = Tvöfaldur tengill
- ⌚ = Dimmer
- ⌚ = Samrofi
- ⌚ = Krossrofi
- ⊙ = Þrýstirofi
- = Lögn að töflu
- ↗ = Lögn upp
- ↘ = Lögn niður
- ↗↘ = Lögn upp og niður
- ⊞ = Hnappaborð öryggiskerfis
- ⌚ = Net (Cat-5)
- ⌚ = DS = Dyrasími
- ⌚ = Handboði
- ⌚ = Reykskynjari
- ⌚ = Reykskynjari með sírenu og blökkjósi
- ⌚ = Bjalla
- ⊙ = Dyrasími útistöð
- ⌚ = Segullæsing
- ⌚ = Þjófaskynjari
- ⊞ = Spennir fyrir 12 v halogen

BRUNAPÉTTINGAR

Þar sem lagnir fara í gegnum göt á milli brunahólfa skal þetta með sérstökum brunapétiefnum á viðurkenndan hátt. Þétiefni sem notuð verða skulu notuð í samræmi við leiðbeiningar framleiðenda eða seljenda efnanna og vera viðurkennd af Mannvirkjastofnun. Verkið skal unnið af vönum fagmönnum sem hafa hlotið viðurkenningu frá MVS.

Um eigið eftirlit eigenda og forráðamanna með brunavörnum í húsinu gildir reglugerð nr. 200/1994. Eftirlit skal vera í samræmi við ákvæði í 4. kafla í NFPA-850, 4.3.1 Greinagerð um brunavarnir aðaluppdráttá samkvæmt lið a.

ALMENNAR SKÝRINGAR

Stuðst er við leiðbeiningar Mannvirkjastofnunar 4.5.3.-7.2.4. Raf- og fjarskiptalagnir. Hönnunarforsendur eru að lágmarki skv. nýjustu útgáfu af ÍST 150 og TS151. Inntakspípur raf- og fjarskiptalagna eru lagðar að lóðamörkum. Heimtaug verður 3x50A. Öll mál eru í cm. Til spennujöfnunar skal járnalögn í grunni vandlega bundin saman þannig að hún myndi leiðandi samband. Þar sem lagnir fara á milli brunahólfa skal þetta með þar til gerðum brunapétiefnum. Þar sem lagnir fara í gegnum gölf, loft og veggi skal einnig ganga fagmannlega frá brunapétiefnum raflagna. (sjá ISO834)

SKÝRINGAR

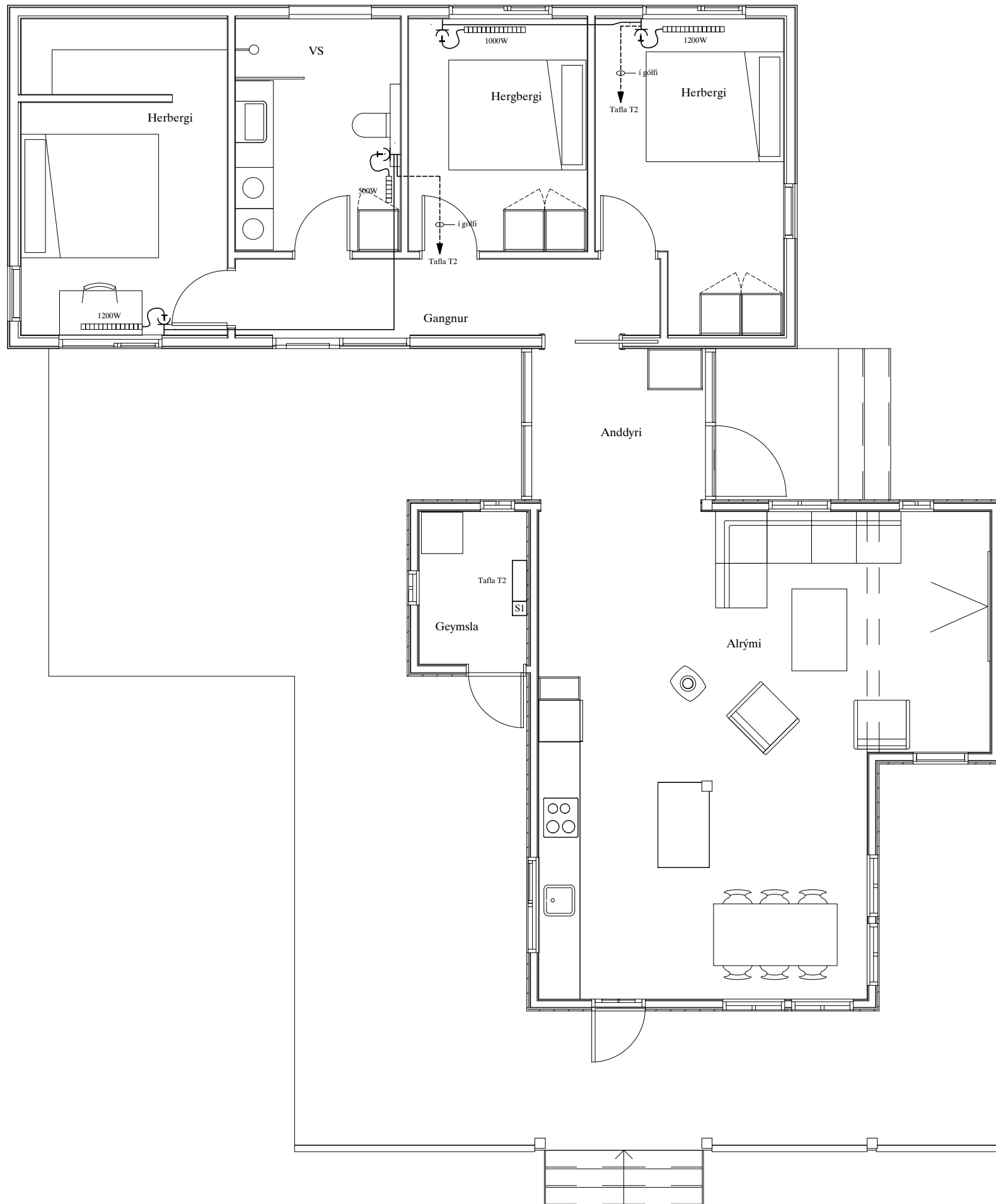
LAGNIR ERU HULDAR 16mm PLASTPÍPUR OG TAUGAR 3x1,5^o.
 TAUGAR FYRIR 16A TENGLA SÉU 3X2,5^o.
 HÆÐ Á ROFUM SÉ 105 sm.
 TENGLAR VIÐ ROFA SÉU Í SÖMU HÆÐ OG ROFAR.
 HÆÐ Á TENGLUM SÉ 20sm.
 HÆÐ Á VEGGLJÓSUM YFIR VÖSKUM SÉ 200sm.
 MÁLSTRAUMUR ROFA SÉ 10A, EN TENGLA 16A.
 SJÓNVARP, TÖLVUTENGING
 DS = DYRASÍMI H=130sm
 ⌚ REYKSKYNJARI jóniskur
 ⌚ REYKSKYNJARI optiskur
 ⌚ HREYFISKYNJARI ÞJÓFAVARNARKERFIS H=V/LOFT
 ⊞ = HITANEMAR F. GÓLFHITA H=150sm

} NEMA ANNARS SÉ GETID

Áritun aðalhönnuðar
 Hjörleifur Sigurþórsson kt. 221072-5029

A2

						ÚTEY 7 - SUMARHÚS			MKV. 1:50	
						LANDNÚMÉR L-168171			TEIKNR. 2	
						SMÁSPENNULÖGN - VIÐBYGGING			SIDASTA TNR.	
A	22-09-15	HEIMTAUGAR-OG FULLNADARTEIKNING	B.P.T.	T.S.	220146-2439	TERA s/f			TNR. 2 AF 3	
ÚTG.	DAGS.	TEIKN.	HANNAD	SAMÞYKKT	KENNITALA	RAFMAGNSVERKFRÆÐISTOFA			ÚTG. A	
						TRAUSTI SVEINBJÖRNSSON			VERKNR. 22-040	
						RAFMAGNSIÐNFR.			SÍMI 8982523	



Skýringar á raftáknum

- ✕ = Loftdós
- ✕ = Veggdós
- ⌚ = Rofi
- ⌚² = Tvöfaldur tengill
- ⌚ = Dimmer
- ⌚ = Samrofi
- ⌚ = Krossrofi
- ⊙ = Þrjústirofi
- ➔ = Lögn að töflu
- ⌚ = Lögn upp
- ⌚ = Lögn niður
- ⌚ = Lögn upp og niður
- ⊞ = Innappaborð öryggiskerfis
- ⌚ = Net (Cat-5)
- ⌚ DS = Dyrasími
- ⌚ = Handboði
- ⌚ = Reykskynjari
- ⌚ = Reykskynjari með sírenu og blikkljósi
- ⌚ = Bjalla
- ⊞ = Dyrasími útistöð
- ➔ = Segullæsing
- ⌚ = Þjófaskynjari
- ⊞ = Spennir fyrir 12 v halogen

BRUNAPÉTTINGAR

Þar sem lagnir fara í gegnum göt á milli brunahólfa skal þétta með sérstökum brunapéttefnum á viðurkenndan hátt. Péttiefni sem notuð verða skulu notuð í samræmi við leiðbeiningar framleiðenda eða seljenda efnanna og vera viðurkennd af Mannvirkjastofnun. Verkið skal unnið af vönum fagmönnum sem hafa hlotið viðurkenningu frá MVS.

Um eigið eftirlit eigenda og forráðamanna með brunavörnum í húsinu gildir reglugerð nr. 200/1994. Eftirlit skal vera í samræmi við ákvæði í 4. kafla í NFPA-850. 4.3.1 Greinagerð um brunavarnir aðaluppdráttu samkvæmt lið a.

ALMENNAR SKÝRINGAR

Stuðst er við leiðbeiningar Mannvirkjastofnunar 4.5.3.-7.2.4. Raf- og fjarskiptalagnir. Hönnunarforsendur eru að lágmarki skv. nýjustu útgáfu af ÍST 150 og TS151. Inntakspípur raf- og fjarskiptalagna eru lagðar að lóðamörkum. Heimtaug verður 3x50A. Öll mál eru í cm. Til spennuöfnunar skal járnalögn í grunni vandlega bundin saman þannig að hún myndi leiðandi samband. Þar sem lagnir fara á milli brunahólfa skal þétta með þar til gerðum brunapéttefnum. Þar sem lagnir fara í gegnum gölf, loft og veggi skal einnig ganga fagmannlega frá brunapéttingum raflagna. (sjá ISO6834)

SKÝRINGAR

LAGNIR ERU HULDAR 16mm PLASTPÍPUR OG TAUGAR 3x1,5²
 TAUGAR FYRIR 16A TENGLA SÉU 3X2,5²
 HÆÐ Á ROFUM SÉ 105 sm.
 TENGLAR VIÐ ROFA SÉU Í SÖMU HÆÐ OG ROFAR.
 HÆÐ Á TENGLUM SÉ 20sm.
 HÆÐ Á VEGGLJÓSUM YFIR VÖSKUM SÉ 200sm.
 MÁLSTRAUMUR ROFA SÉ 10A, EN TENGLA 16A.
 SJÓNVARP, TÖLVUTENGING
 DS = DYRASÍMI H=130sm
 ⌚ REYKSKYNJARI jóniskur
 ⌚ REYKSKYNJARI optiskur
 ⌚ HREYFISKYNJARI ÞJÓFAVARNARKERFIS H=V/LOFT
 ⊞ = HITANEMAR F. GÓLFHITA H=150sm

} NEMA ANNARS SÉ GETID

A2

Áritun aðalhönnuðar
 Hjörleifur Sigurþórsson kt. 221072-5029

						ÚTEY 7 - SUMARHÚS			MKV. 1:50	
						LANDNÚMÉR L-168171			TEIKNR. 3	
						RAFLÖGN AÐ OFNUM - VIÐBYGGING			SIDASTA TNR.	
A	22-09-15	HEIMTAUGAR-OG FULLNADARTEIKNING	B.P.T.	T.S.	220146-2439	TERA s/f			TNR. 3 AF 3	ÚTG. A
ÚTG.	DAGS.	TEIKN.	HANNAD	SAMÞYKKT	KENNITALA	RAFMAGNSVERKFRÆÐISTOFA			VERKNR. 22-040	SÍMI 8982523